

PRÍLOHA – TABUĽKOVÁ A OBRÁZKOVÁ ČASŤ

Číslovanie tabuliek a obrázkov je prepojené na číslovanie jednotlivých kapitol v textovej časti

1. Úvod

Tabuľka 1.1 Základné makroekonomické ukazovatele hospodárstva a lesného hospodárstva SR

Ukazovateľ	Meracia jednotka	Rok				
		2010	2013	2015	2016	2017
HDP v bežných cenách ³⁾	mld. €	67,58	74,17	78,69	80,96	84,99
z toho LH		0,22	0,28	0,28	0,27	0,30
Prírastok HDP	%	5,6	2,0	3,3	2,9	3,4
Investície v bež. cenách ³⁾	mil. €	14 910	15 374	18 108	16 332	18 018
z toho LH		32	24	39	61	40
Zamestnanci (pracovníci)	tis. osôb	2 170	2 192	2 267	2 321	2 372
z toho LH ¹⁾		9	10	10	10	11,2
Priemerná mesačná mzda	€	769	824	883	912	954
z toho LH ²⁾		676	907	996	1 004	1 032
Produktivita práce z pridanej hodnoty		27 543	29 958	29 099	31 423	32 304
z toho LH ⁴⁾	19 693	29 797	34 953	33 783	37 666	

Prameň: Štatistický úrad Slovenskej republiky – databázy DATACUBE, Národná banka Slovenska, NLC-LVÚ Zvolen 2011-2018

Vysvetlivka: HDP – hrubý domáci produkt, LH – lesné hospodárstvo; V HDP LH nie je zahrnutá pridaná hodnota podnikateľského sektora lesníckych služieb, keďže nie sú za nich k dispozícii všetky potrebné údaje.

Vypracoval: NLC-LVÚ Zvolen

¹⁾ Ďalších približne 9 tis. osôb pracuje v dodávateľských firmách ako samostatne zárobkovo činné osoby (SZČO).

²⁾ Zahŕňa hlavne technicko-hospodárskych pracovníkov lesných podnikov, nie je v nej započítaná priemerná mzda zamestnancov dodávateľských firiem (prevažne robotníci)

³⁾ Údaje za rok 2017 sú predbežné

⁴⁾ Údaje sú za obhospodarovateľov lesa

Tabuľka 1.2 Vývoj najdôležitejších ukazovateľov lesného hospodárstva SR

Ukazovateľ	Meracia jednotka	Rok				
		2010	2013	2015	2016	2017
Hospodársky výsledok LH	tis. €	18 109	31 533	44 723	44 728	44 453
Podpora z verejných zdrojov		40 136	15 400	55 413	24 375	51 546
Priame náklady pestovnej činnosti		43 898	42 351	56 484	54 501	57 728
Ťažba dreva celkom	tis. m ³	9 860	7 947	9 142	9 321	9 393
Dodávky dreva celkom		9 599	7 955	8 995	9 267	9 361
Priemerné speňaženie dreva	€·m ⁻³	39,40	48,36	47,03	46,74	47,09
Výmera lesných pozemkov	tis. ha	2 010,8	2 013,4	2 014,7	2 016,7	2 019,3

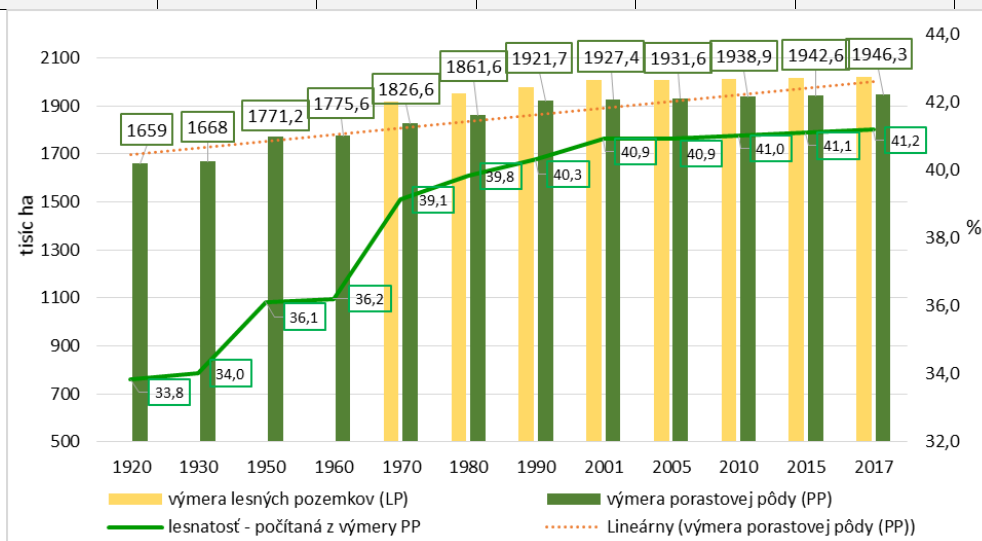
Prameň: NLC-LVÚ Zvolen, 2011-2018; Vypracoval: NLC-LVÚ Zvolen

2. Stav a vývoj lesov

2.1 Výmera lesov

Tabuľka 2.1-1 Vývoj výmery lesných pozemkov a porastovej pôdy (lesných porastov)

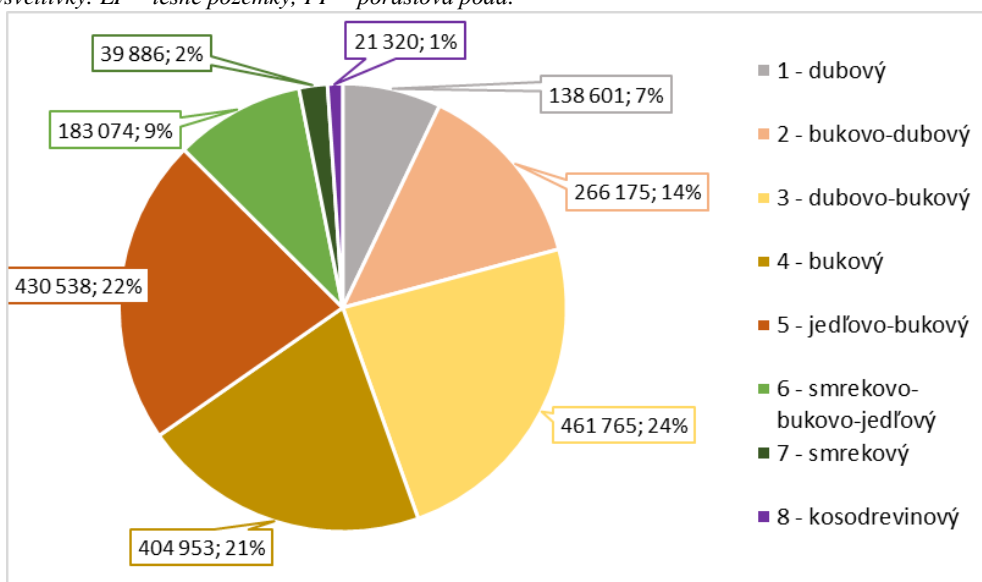
Druh	Rok						
	1980	1990	2001	2005	2010	2015	2017
	Výmera (ha)						
LP	1 952 656	1 976 538	2 006 438	2 006 172	2 010 817	2 014 731	2 019 273
PP	1 861 642	1 921 705	1 927 388	1 931 645	1 938 904	1 942 567	1 946 312



Obrázok 2.1-1 Vývoj výmery lesných pozemkov, porastovej pôdy (lesných porastov) a lesnatosti

Prameň: NLC-ÚLZI Zvolen, Súhrnné informácie o stave lesov SR 1970-2018; Lesnícke štúdie č. 55/1999

Poznámka: Lesnatosť počítaná ako podiel výmery lesných pozemkov a rozlohy Slovenska vrátane vodných plôch, t. j. 4,9036 mil. ha; Vysvetlivky: LP – lesné pozemky; PP – porastová pôda.



Obrázok 2.1-2 Výmera a zastúpenie lesných vegetačných stupňov na Slovensku

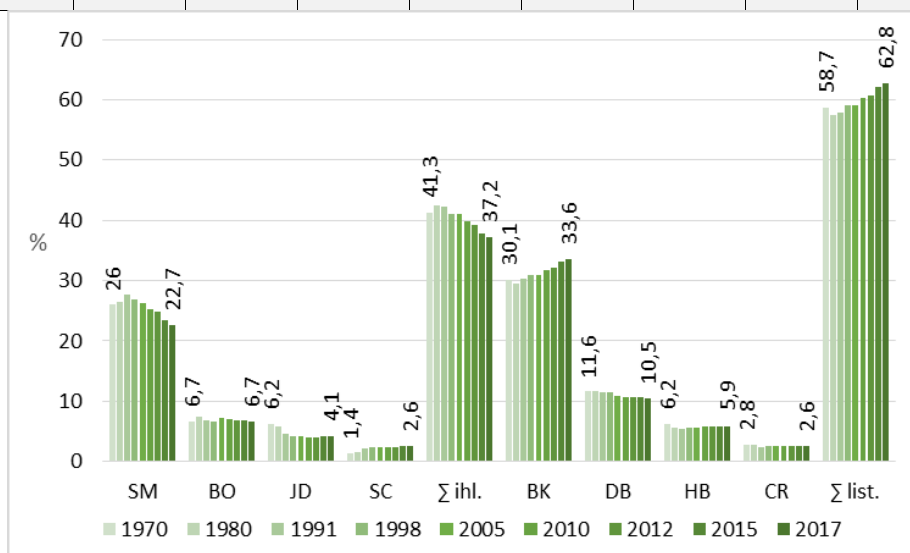
Zdroj: NLC-ÚLZI Zvolen, Súhrnné informácie o stave lesov SR 2018; Vypracoval: NLC-LVÚ Zvolen

2.2 Štruktúra lesov

Drevinové zloženie lesov

Tabuľka 2.2-1 Vývoj zastúpenia vybraných drevín (nad 2,5 %) na lesných pozemkoch, %

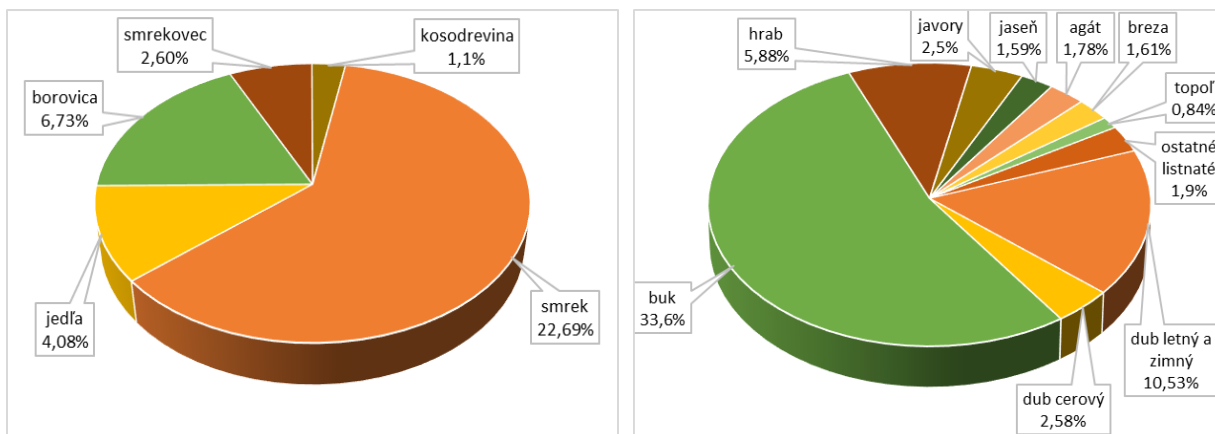
Rok	Dreviny									
	SM	BO	JD	SC	∑ ihl.	BK	DB	HB	CR	∑ list.
2017	22,7	6,7	4,1	2,6	37,2	33,6	10,5	5,9	2,6	62,8
2015	23,4	6,8	4,1	2,5	37,8	33,2	10,6	5,9	2,5	62,2
2012	24,9	6,9	4,0	2,4	39,3	32,2	10,6	5,9	2,5	60,7
2010	25,3	7,0	4,0	2,4	39,8	31,8	10,7	5,8	2,5	60,2
2005	26,3	7,2	4,1	2,3	41,0	31,0	10,9	5,7	2,5	59,0
1998	26,9	6,6	4,2	2,3	41,0	30,9	11,4	5,7	2,5	59,0
1991	27,6	6,8	4,6	2,2	42,2	30,3	11,5	5,5	2,4	57,8
1980	26,4	7,5	5,8	1,6	42,5	29,5	11,7	5,7	2,7	57,5
1970	26,0	6,7	6,2	1,4	41,3	30,1	11,6	6,2	2,8	58,7



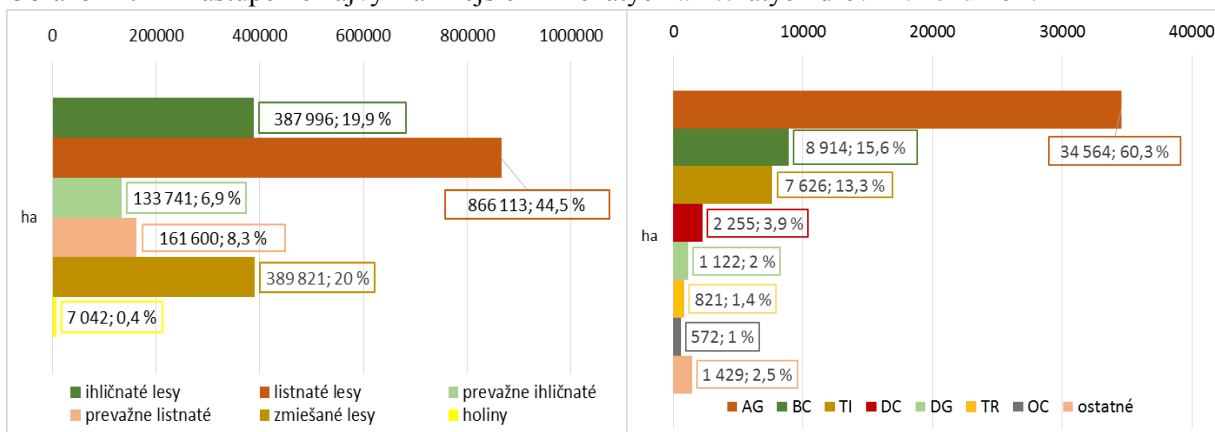
Obrázok 2.2-1 Vývoj zastúpenia vybraných drevín v lesoch Slovenska na lesných pozemkoch, %

Zdroj: NLC-ÚLZI Zvolen, Súhrnné informácie o stave lesov SR 1970-2018; Vypracoval: NLC-LVÚ Zvolen

Vysvetlivky: SM – smrek obyčajný, BO – borovica lesná, JD – jedľa biela, SC – smrekovec opadavý,
BK – buk lesný, DB – dub letný a dub zimný, HB – hrab obyčajný, CR – dub cerový



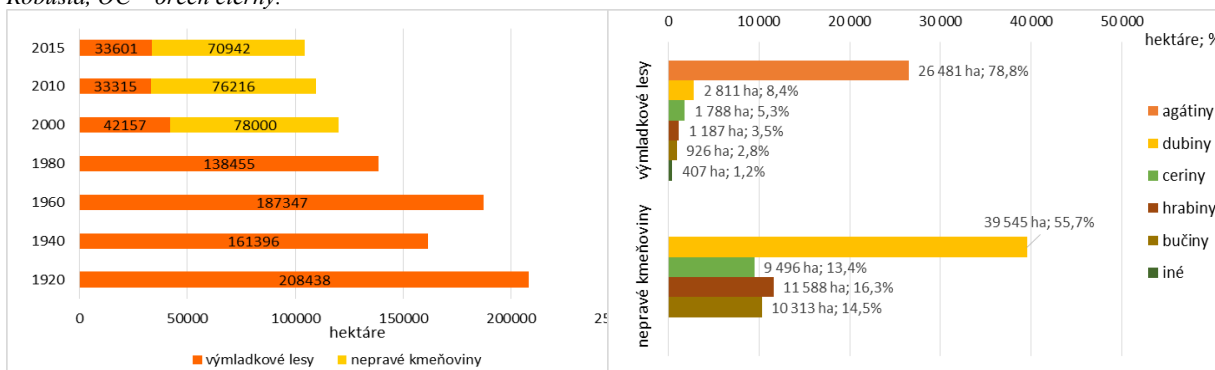
Obrázok 2.2-2 Zastúpenie najvýznamnejších ihličnatých a listnatých drevín v roku 2017



Obrázok 2.2-3 Zastúpenie (ha, %) ihličnatých, listnatých a zmiešaných lesov

Obrázok 2.2-4 Zastúpenie (ha, %) introdukovaných drevín v lesoch Slovenska

Vysvetlivky: AG – agát biely, BC – borovica čierna, TI – topoľ I 214, DC – dub červený, DG – duglaska tisolistá, TR – topoľ Robusta, OC – orech čierny.



Obrázok 2.2-5 Vývoj výmery výmladkových lesov a nepravých kmeňovín (ha)

Obrázok 2.2-6 Zastúpenie (ha, %) výmladkových lesov a nepravých kmeňovín

Zdroj: NLC-ÚLZI Zvolen, Súhrnné informácie o stave lesov SR 2018; Vypracoval: NLC-LVÚ Zvolen, Projekt APVV-14-0869 Výskum využívania dreva ako obnoviteľnej suroviny v prechode na zelenú ekonomiku.

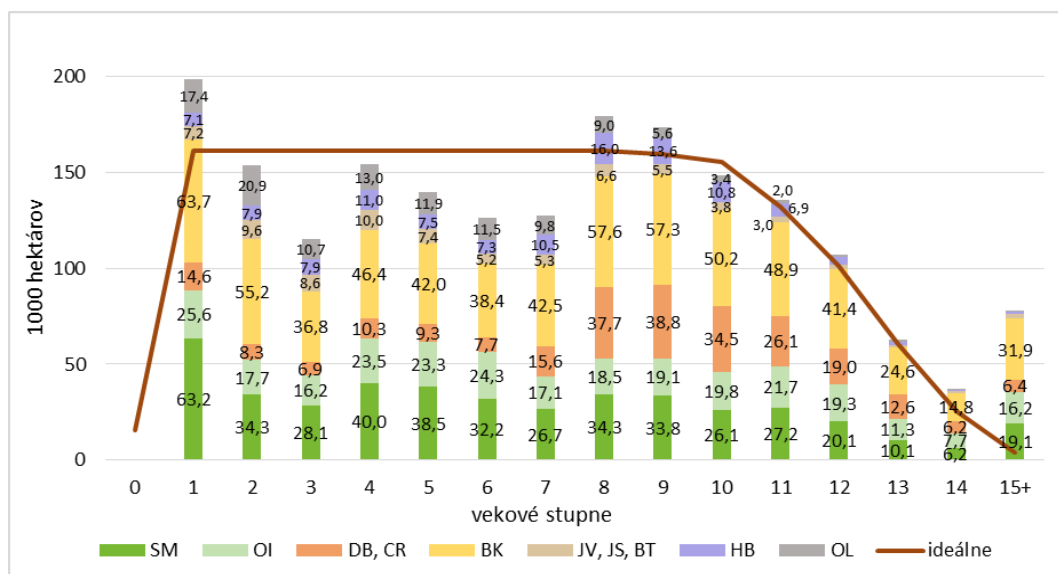
Vekové zloženie lesov

Tabuľka 2.2-2 Vekové zloženie lesov skutočné a normálne (ideálne) podľa vekových stupňov

Výmera		Vekový stupeň							
		holina	1	2	3	4	5	6	7
skutočná	ha	7 042	198 808	153 909	115 307	154 275	139 879	126 498	127 388
	%	0,36	10,21	7,91	5,92	7,93	7,19	6,50	6,55
- ihličnaté	ha	-	88 754	52 075	44 376	63 557	61 787	56 490	43 742
- listnaté	ha	-	110 055	101 834	70 931	90 718	78 092	70 009	83 646
normálna	%	0,8	8,3	8,3	8,3	8,3	8,3	8,3	8,3

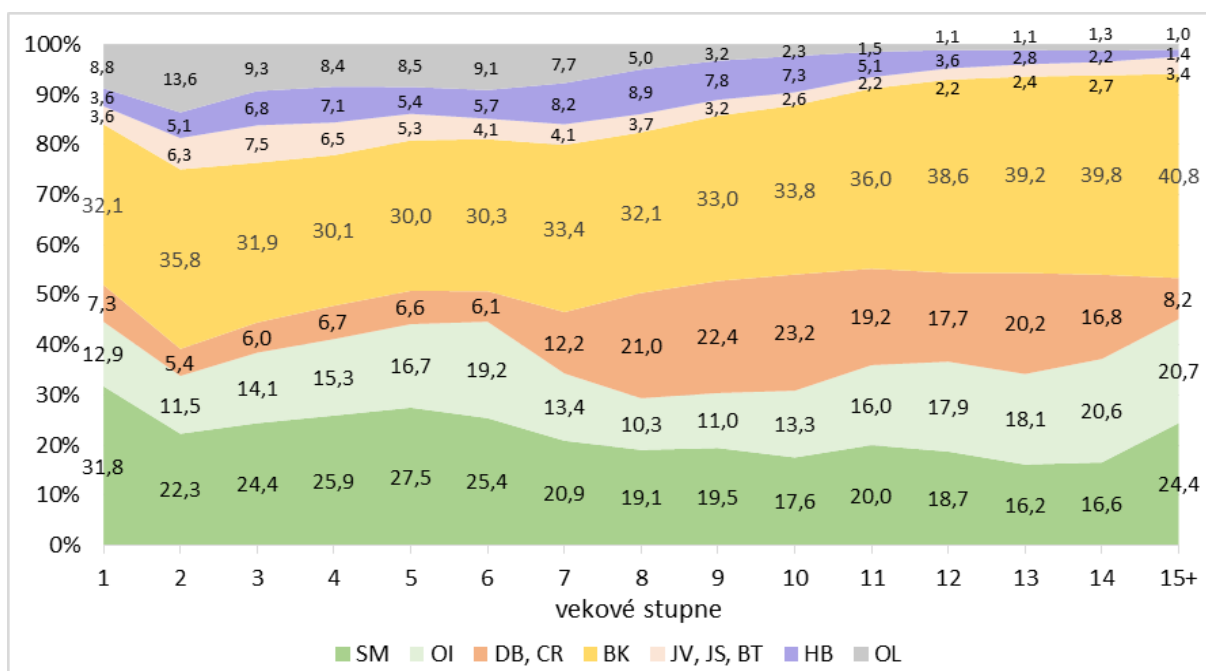
Výmera		Vekový stupeň							
		8	9	10	11	12	13	14	15+
skutočná	ha	179 573	173 695	148 670	135 872	107 302	62 656	37 172	78 267
	%	9,23	8,92	7,64	6,98	5,51	3,22	1,91	4,02
- ihličnaté	ha	52 764	52 857	45 928	48 913	39 368	21 443	13 844	35 352
- listnaté	ha	126 809	120 837	102 742	86 960	67 934	41 213	23327	42 914
normálna	%	8,3	8,2	8,0	6,8	5,2	3,1	1,3	0,2

Prameň: NLC-ÚLZI Zvolen, Súhrnné informácie o stave lesov SR, 1970-2018; Vypracoval: NLC-LVÚ Zvolen



Obrázok 2.2-7 Skutočná výmera vekových stupňov, členená podľa lesných drevín a jej porovnanie s normálnou-ideálnou výmerou vekových stupňov.

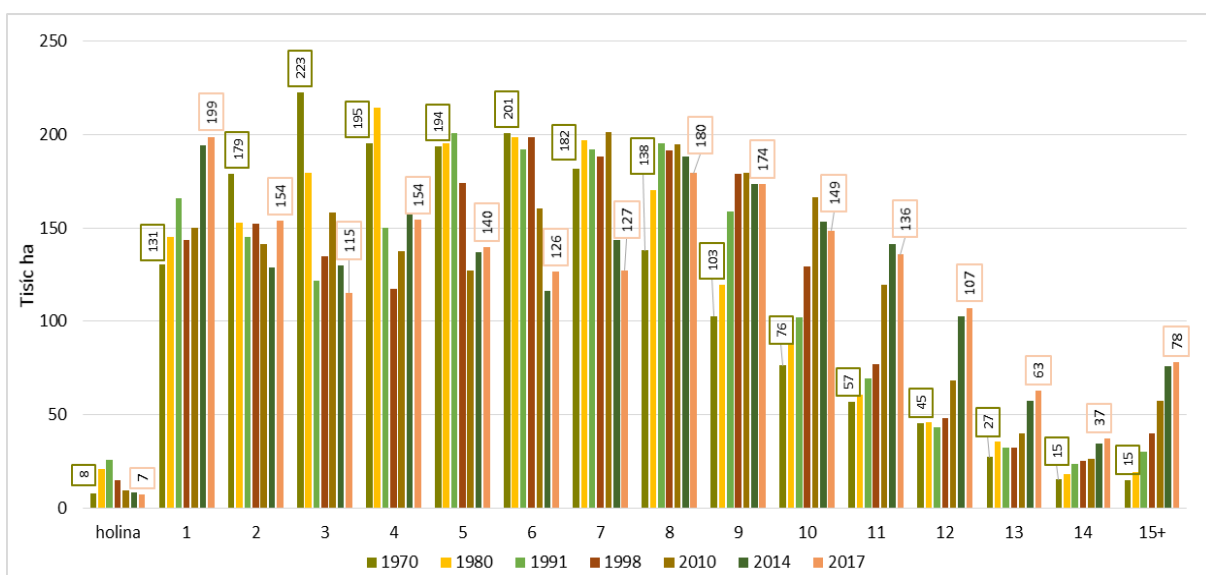
Vysvetlivky: SM – smrek obyčajný, OI – ostatné ihličnany, DB – dub letný a dub zimný, CR – dub cerový, BK – buk lesný, JV – javory, JS – jaseň štíhly, BT – bresty, HB – hrab obyčajný, OL – ostatné listnáče



Obrázok 2.2-8 Zastúpenie / plošný podiel lesných drevín (v %) vo vekových stupňoch

Prameň: NLC-ÚLZI Zvolen, Súhrnné informácie o stave lesov SR, 2018; Vypracoval: NLC-LVÚ Zvolen

Vysvetlivky: SM – smrek obyčajný, OI – ostatné ihličnany, DB – dub letný a dub zimný, CR – dub cerový, BK – buk lesný, JV – javory, JS – jaseň štíhly, BT – bresty, HB – hrab obyčajný, OL – ostatné listnáče



Obrázok 2.2-9 Vývoj výmery lesov SR (tisíc ha) podľa vekových stupňov od roku 1970

Prameň: NLC-ÚLZI Zvolen, Súhrnné informácie o stave lesov SR, 1970-2018; Vypracoval: NLC-LVÚ Zvolen

Tabuľka 2.2-3 Vývoj priemerného veku vybraných drevín

Rok	Priemerný vek (rok)								
	SM	JD	BO	SC	DB	BK	HB	JV	JS
2017	65,2	77,4	72,6	54,6	86,3	73,2	68,3	56,7	64,8
2014	65,6	77,8	72,3	54,9	85,0	73,9	69,0	56,4	62,3
2010	68,3	77,6	66,0	49,8	78,4	71,6	64,4	51,8	54,8

2005	67,6	76,8	63,8	47,7	75,4	71,0	64,1	51,8	52,6
2000	66,2	76,1	60,8	44,9	72,1	70,1	62,5	51,7	51,8

Prameň: NLC-ÚLZI Zvolen, Súhrnné informácie o stave lesov SR, 2001-2018; Vypracoval: NLC-LVÚ Zvolen

Priestorová štruktúra lesov

Tabuľka 2.2-4 Plošný podiel jedno, dvoj a viac etážových lesov spolu a podľa kategórií

Kategória lesov	Výmera PP	Jednoetážové porasty		Dvojetážové porasty		Viacetážové porasty	
	ha	ha	%	ha	%	ha	%
Hospodárske	1 402 900,0	1 074 599,3	55,2	280 507,5	14,4	47 793,2	2,5
Ochranné	335 881,2	233 382,0	12,0	85 011,4	4,4	17 487,9	0,9
Osobitného určenia	207 531,2	165 805,4	8,5	33 735,5	1,7	7 990,2	0,4
Spolu	1 946 412,3	1 473 786,7	75,7	399 254,3	20,5	73 271,3	3,8

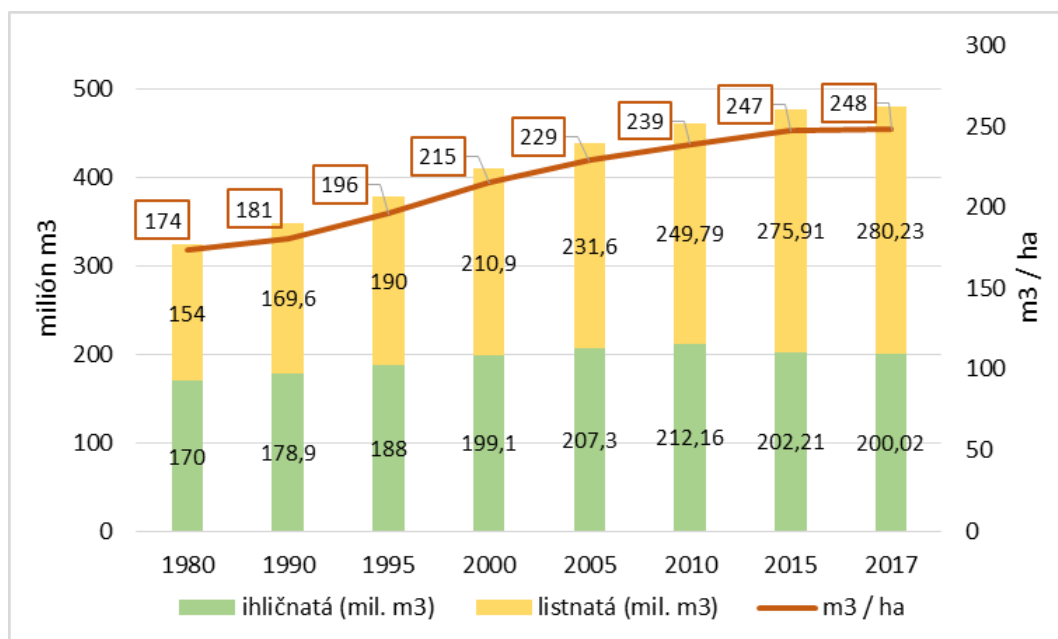
Prameň: NLC-ÚLZI Zvolen, Súhrnné informácie o stave lesov SR, 2018; Vypracoval: NLC-LVÚ Zvolen

Tabuľka 2.2-5 Vývoj zakmenenia porastov podľa vekových stupňov

Rok	Vekový stupeň															
	1	2	3	4	5	6	7	8	9	10	11	12	13	14	15+	Spolu
2017	0,88	0,92	0,89	0,86	0,84	0,82	0,80	0,80	0,79	0,78	0,78	0,78	0,76	0,75	0,71	0,82
2014	0,88	0,91	0,89	0,86	0,84	0,82	0,80	0,80	0,78	0,78	0,78	0,78	0,76	0,75	0,71	0,82
2010	0,87	0,89	0,86	0,83	0,81	0,80	0,79	0,78	0,77	0,77	0,77	0,76	0,75	0,71	0,71	0,80
2005	0,88	0,89	0,86	0,83	0,81	0,79	0,78	0,77	0,76	0,77	0,77	0,76	0,73	0,71	0,70	0,81

Prameň: NLC-ÚLZI Zvolen, Súhrnné informácie o stave lesov SR, 2006-2018; Vypracoval: NLC-LVÚ Zvolen

2.3 Zásoba dreva a uhlíka v lesoch



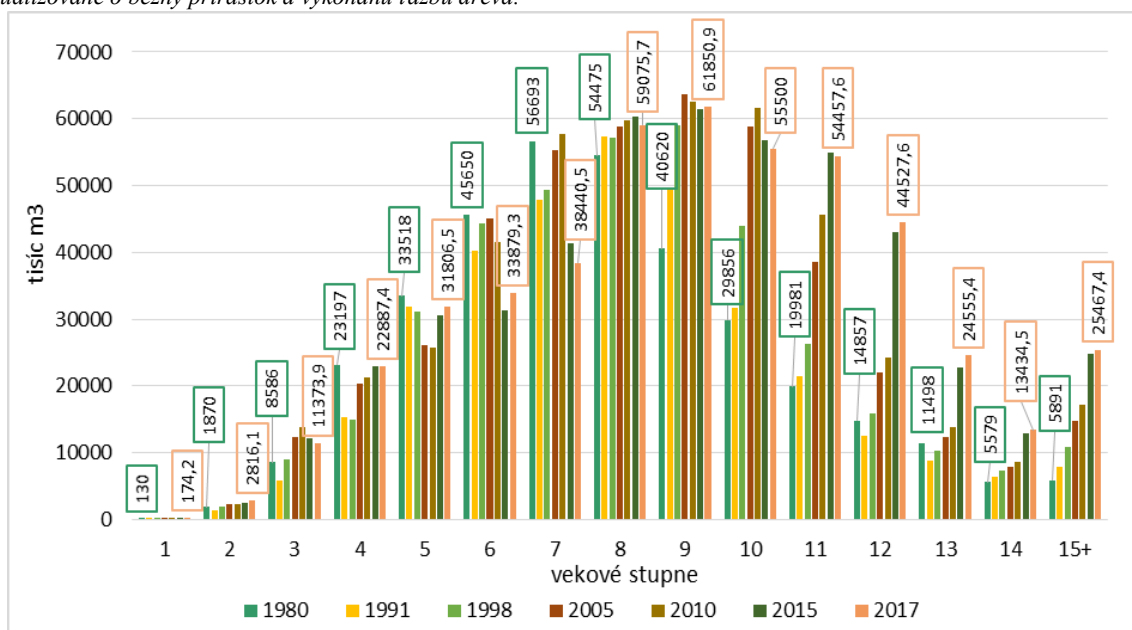
Obrázok 2.3-1 Vývoj zásoby dreva spolu a na 1 ha podľa skupín drevín (ihličnaté, listnaté)

Tabuľka 2.3-1 Vývoj zásoby dreva spolu, na hektár a podľa skupín drevín v lesoch Slovenska

Zásoba dreva ¹⁾		rok							
		1980	1990	1995	2000	2005	2010	2015	2017
Celkom (mil. m ³)	spolu	324	348,5	378	410	438,9	461,95	478,12	480,25
	ihličnatá	170	178,9	188	199,1	207,3	212,16	202,21	200,02
	listnatá	154	169,6	190	210,9	231,6	249,79	275,91	280,23
Zásoba na 1 ha, m ³		174	181	196	215	229	239	247	248

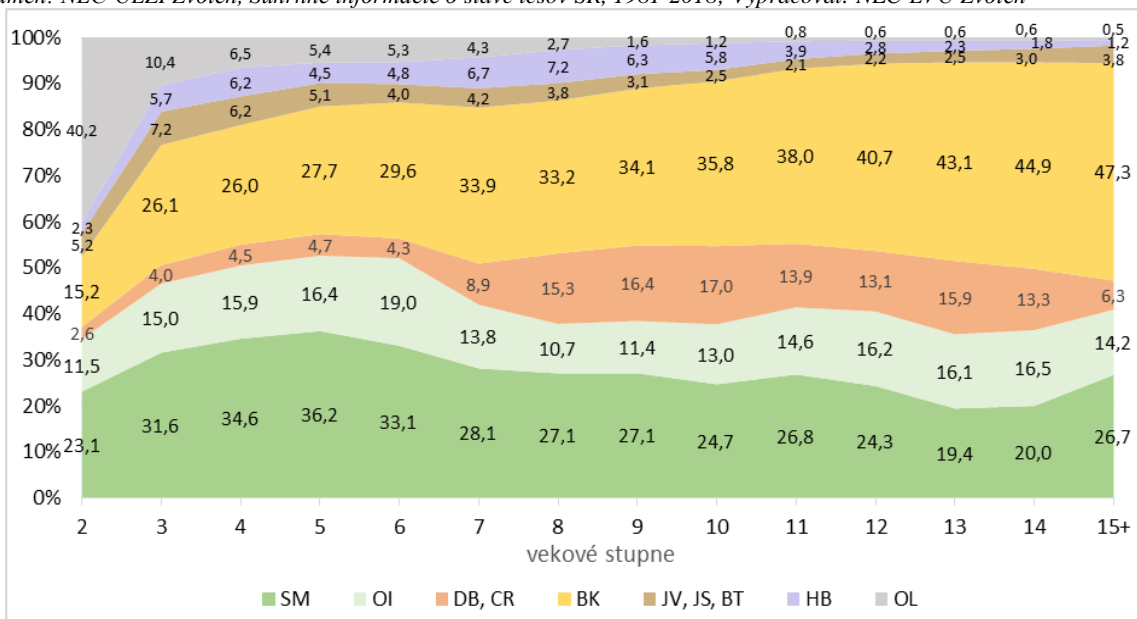
Prameň: NLC-ÚLZI Zvolen, Súhrnné informácie o stave lesov SR, 2006-2018; Vypracoval: NLC-LVÚ Zvolen

Poznámka: ¹⁾ Zásoby dreva sa uvádzajú ako súčet zásob platných LHP k začiatku ich platnosti; Údaje rokov 2015 a 2017 sú aktualizované o bežný prírastok a vykonanú ťažbu dreva.



Obrázok 2.3-2 Vývoj celkovej zásoby dreva v lesoch SR podľa vekových stupňov od roku 1980

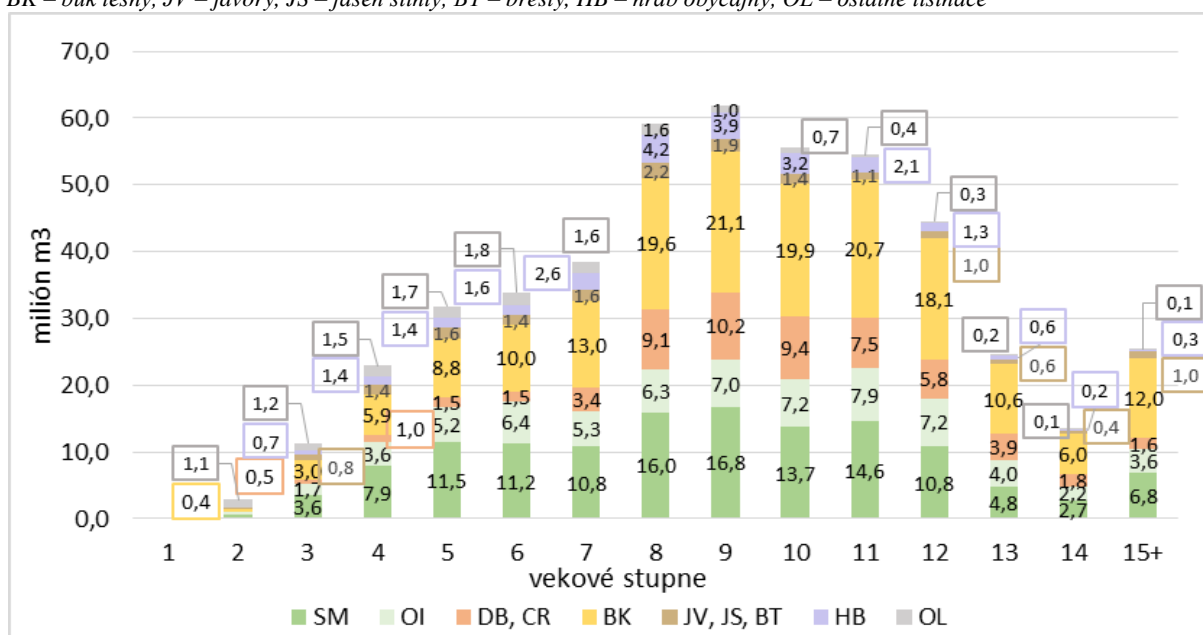
Prameň: NLC-ÚLZI Zvolen, Súhrnné informácie o stave lesov SR, 1981-2018; Vypracoval: NLC-LVÚ Zvolen



Obrázok 2.3-3 Podiel zásoby lesných drevín (v %) vo vekových stupňoch

Prameň: NLC-ÚLZI Zvolen, Súhrnné informácie o stave lesov SR, 2018; Vypracoval: NLC-LVÚ Zvolen

Vysvetlivky: SM – smrek obyčajný, OI – ostatné ihličnany, DB – dub letný a dub zimný, CR – dub cerový, BK – buk lesný, JV – javory, JS – jaseň štíhly, BT – bresty, HB – hrab obyčajný, OL – ostatné listnáče



Obrázok 2.3-4 Zásoba dreva v lesoch SR (v milión m³) podľa vekových stupňov a lesných drevín

Prameň: NLC-ÚLZI Zvolen, Súhrnné informácie o stave lesov SR, 2018; Vypracoval: NLC-LVÚ Zvolen

Vysvetlivky: SM – smrek obyčajný, OI – ostatné ihličnany, DB – dub letný a dub zimný, CR – dub cerový, BK – buk lesný, JV – javory, JS – jaseň štíhly, BT – bresty, HB – hrab obyčajný, OL – ostatné listnáče

Tabuľka 2.3-2 Vývoj celkového bežného prírastku spolu, na 1 hektár a pomeru ťažby dreva a prírastku

Ukazovateľ		Rok						
		1980	1993	2000	2005	2010	2013	2017
CBP	tis. m³	8 842	10 008	11 204	11 584	11 953	11 982	12 023
CBP na 1 ha	m³	4,75	5,19	5,83	6,1	6,26	6,17	6,27
Ťažba dreva	tis. m³	5 864	4 185	6 218	10 190	9 860	7 857	9 393,3
% ťažby na prírastku		66,3	41,8	55,5	88	82,5	65,6	78,1

Prameň: NLC-ÚLZI Zvolen, Súhrnné informácie o stave lesov SR, 1981-2018; Vypracoval: NLC-LVÚ Zvolen

Vysvetlivka: CBP – celkový bežný prírastok

Tabuľka 2.3-3 Vývoj zásoby uhlíka v lesoch – v živej a odumretej biomase a v pôde

Rok	Zásoba uhlíka v lesoch				
	v živej biomase		v mŕtvej biomase		v pôde
	nadzemnej	podzemnej	mŕtve drevo	opad (humus)	
	mil. ton				
2017	187,3	40,5	16,8	22,6	270,5
2015	186,6	40,3	16,9	22,4	270,5
2010	173,6	37,6	15,3	22,4	270,5
2005	166,3	36,1	15,3	20,4	270,5

Prameň: vlastné zdroje NLC-LVÚ Zvolen

3. Škodlivé činitele v lesoch a zdravotný stav lesov

3.1 Abiotické škodlivé činitele v lesoch a vykonané opatrenia

Tabuľka 3.1-1 Abiotické škodlivé činitele v lesoch

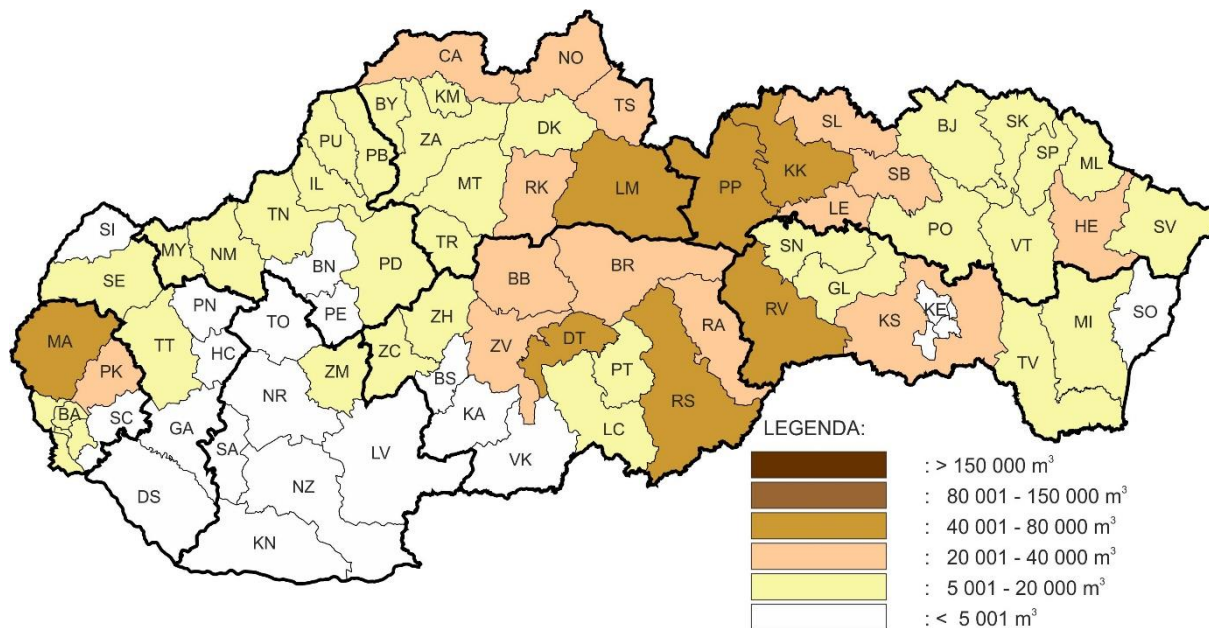
Abiotický činiteľ	Objem poškodených stromov, m ³			
	počiatočný stav k 1.1.2017	nárast za rok 2017	spracované v roku 2017	nespracované k 31.12.2017
Vietor	152 757	919 585	942 416	129 926
Sucho a úpal	22 595	123 475	130 372	15 698
Sneh	1 348	17 503	18 452	399
Záplavy a podmáčanie	835	48	263	620
Iné abiotické	758	9 644	10 162	240
Spolu	178 293	1 070 255	1 101 665	146 883

Prameň: NLC, Lesnícka ochranná služba, 2018

Tabuľka 3.1-2 Abiotické škodlivé činitele v lesoch podľa skupín drevín

Dreviny	Objem poškodených stromov, m ³			
	počiatočný stav k 1.1.2017	nárast za rok 2017	spracované v roku 2017	nespracované k 31.12.2017
Ihličnaté	123 312	680 514	660 151	143 675
Listnaté	54 981	389 741	441 514	3 208
Spolu	178 293	1 070 255	1 101 665	146 883

Prameň: NLC, Lesnícka ochranná služba, 2018



© Lesnícka ochranná služba Banská Štiavnica, 2018

Obrázok 3.1-1 Poškodenie lesných drevín abiotickými škodlivými činiteľmi v lesoch podľa okresov

Tabuľka 3.1-3 Abiotické škodlivé činitele na hlavných drevinách

Drevina	Objem poškodených stromov, m ³			
	počiatočný stav k 1.1.2017	nárast za rok 2017	spracované v roku 2017	nespracované k 31.12.2017
Smrek	92 329	529 874	495 975	126 228
Jedľa	3 193	56 691	57 911	1 973
Borovica	1 213	79 946	80 776	383
Buk	59 935	257 669	315 030	2 574
Dub	12 043	50 803	60 878	1 968
Ostatné dreviny	9 580	95 272	91 095	13 757
Spolu	178 293	1 070 255	1 101 665	146 883

Prameň: NLC, Lesnícka ochranná služba, 2018

Tabuľka 3.1-4 Objem vykonanej ťažby dreva poškodeného abiotickými škodlivými činiteľmi v lesoch v roku 2017 podľa krajov

Kraj	Náhodná vykonaná ťažba, m ³		
	Ihličnatá	Listnatá	Spolu
Banskobystrický	122 790	126 982	249 772
Bratislavský	36 693	36 964	73 657
Košický	59 438	77 801	137 239
Nitriansky	1 475	17 381	18 856
Prešovský	166 980	86 268	253 248
Trenčiansky	35 424	42 315	77 739
Trnavský	8 120	24 153	32 273
Žilinský	229 231	29 650	258 881
Spolu	660 151	441 514	1 101 665

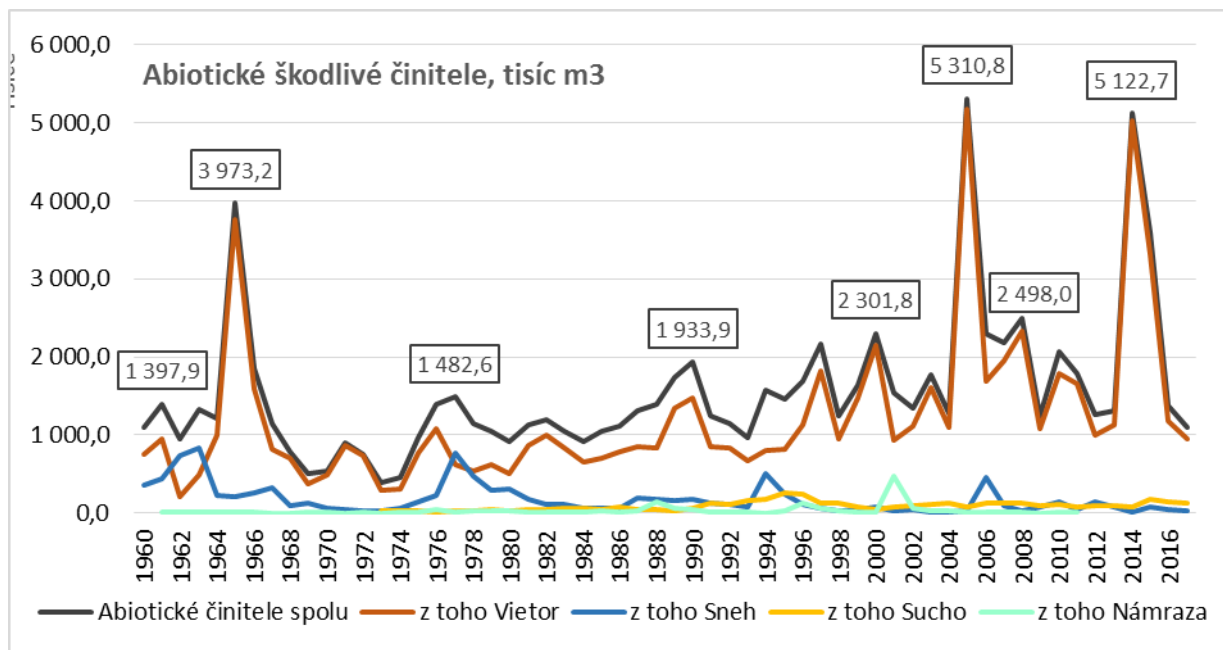
Prameň: NLC, Lesnícka ochranná služba, 2018

3.2 Biotické škodlivé činitele v lesoch a vykonané opatrenia

Tabuľka 3.2-1 Biotické škodlivé činitele v lesoch podľa skupín drevín

Dreviny	Objem poškodených stromov, m ³			
	počiatočný stav k 1.1.2017	nárast za rok 2017	spracované v roku 2017	nespracované k 31.12.2017
Ihličnaté	320 165	3 869 032	3 743 504	445 693
listnaté	83 817	45 513	49 897	79 433
Spolu	403 982	3 914 545	3 793 401	525 126

Prameň: NLC, Lesnícka ochranná služba, 2018



Obrazok 3.1-2 Vývoj objemu ťažby dreva poškodeného abiotickými škodlivými činiteľmi v lesoch
 Prameň: NLC, Lesnícka ochrannárska služba, 2018; Vypracoval NLC-LVÚ Zvolen

Tabuľka 3.2-2 Podkôrný a drevokazný hmyz

Podkôrný a drevokazný hmyz	Objem poškodených stromov, m ³			
	počiatočný stav k 1.1.2017	nárast za rok 2017	spracované v roku 2017	nespracované k 31.12.2017
Lykožrút smrekový	111 748	3 431 039	3 297 339	245 448
Lykožrút lesklý	1 924	21 434	21 351	2 007
Drevokaz čiarkovaný	0	0	0	0
Lykožrúty na jedli	346	6 191	6 321	216
Podkôrníkovité na borovici	3 816	77 406	75 121	6 101
Lykožrút smrekovcový	676	2 084	2 282	478
Podkôrník dubový	2 013	3 985	4 065	1 933
Iný podkôrný hmyz	148 994	175 954	180 999	143 949
Ostatné živočíšne škodce	106 754	15 777	16 204	106 327
Spolu	376 271	3 733 870	3 603 682	506 459

Prameň: NLC, Lesnícka ochrannárska služba, 2018

Tabuľka 3.2-3 Podkôrný a drevokazný hmyz podľa skupín drevín

Dreviny	Objem poškodených stromov, m ³			
	počiatočný stav k 1.1.2017	nárast za rok 2017	spracované v roku 2017	nespracované k 31.12.2017
Ihličnaté	300 159	3 720 565	3 584 872	435 852
listnaté	76 112	13 305	18 810	70 607
Spolu	376 271	3 733 870	3 603 682	506 459

Prameň: NLC, Lesnícka ochrannárska služba, 2018

Tabuľka 3.2-4 Podkôrny a drevokazný hmyz na hlavných drevinách

Drevina	Objem poškodených stromov, m ³			
	počiatočný stav k 1.1.2017	nárast za rok 2017	spracované v roku 2017	nespracované k 31.12.2017
Smrek	311 316	3 601 433	3 488 222	424 527
Jedľa	704	18 999	18 151	1 552
Borovica	3 283	81 297	76 633	7 947
Buk	3 192	4 327	6 271	1 248
Dub	502	8 752	5 930	3 324
Ostatné dreviny	57 274	19 062	8 475	67 861
Spolu	376 271	3 733 870	3 603 682	506 459

Prameň: NLC, Lesnícka ochranná služba, 2018

Tabuľka 3.2-5 Objem vykonanej náhodnej ťažby dreva poškodeného podkôrnym a drevokazným hmyzom v roku 2017 podľa krajov

Kraj	Náhodná vykonaná ťažba, m ³		
	Ihličnatá	Listnatá	Spolu
Banskobystrický	720 345	3 202	723 547
Bratislavský	41 138	235	41 373
Košický	506 889	4 688	511 577
Nitriansky	3 405	417	3 822
Prešovský	408 906	1 075	409 981
Trenčiansky	102 955	3 264	106 219
Trnavský	35 177	1 635	36 812
Žilinský	1 766 057	4 294	1 770 351
Spolu	3 584 872	18 810	3 603 682

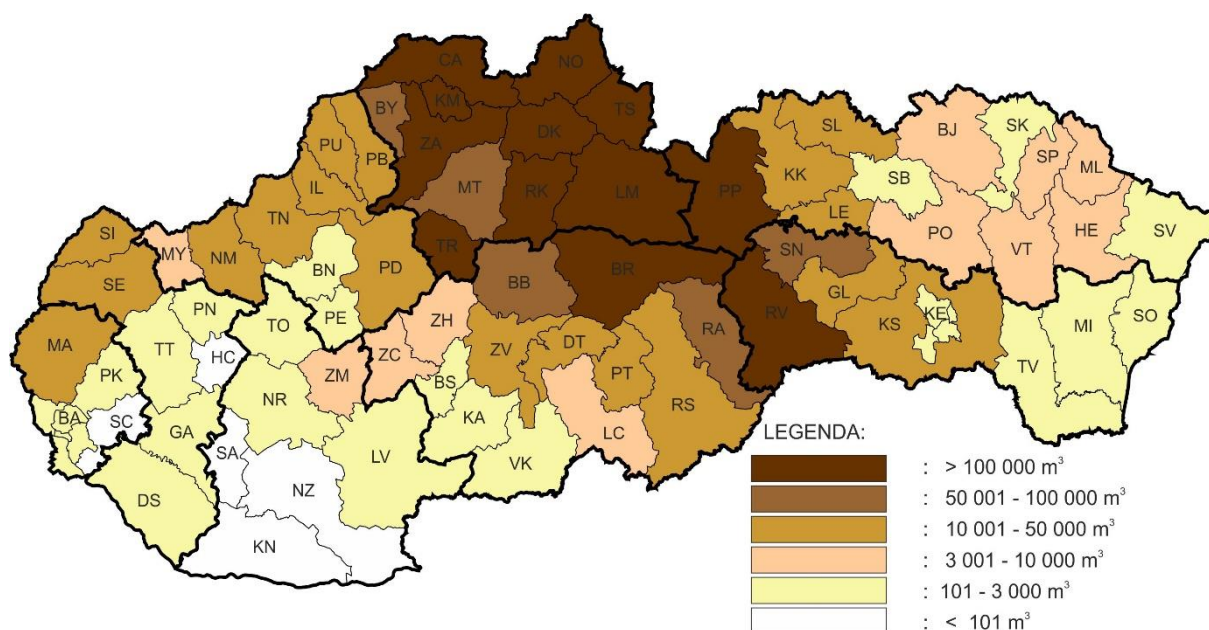
Prameň: NLC, Lesnícka ochranná služba, 2018

Tabuľka 3.2-6 Fytopatogénne organizmy

Fytopatogénne organizmy	Objem napadnutých stromov, m ³			
	počiatočný stav k 1.1.2017	nárast za rok 2017	spracované v roku 2017	nespracované k 31.12.2017
Hniloby	1 196	12 571	11 965	1 802
Podpňovka	13 412	125 206	127 626	10 992
Koreňovka vrstevnatá	936	2 643	2 842	737
Rakovina a nekróza kôry	444	2 696	2 944	196
Tracheomykózy	856	4 270	4 836	290

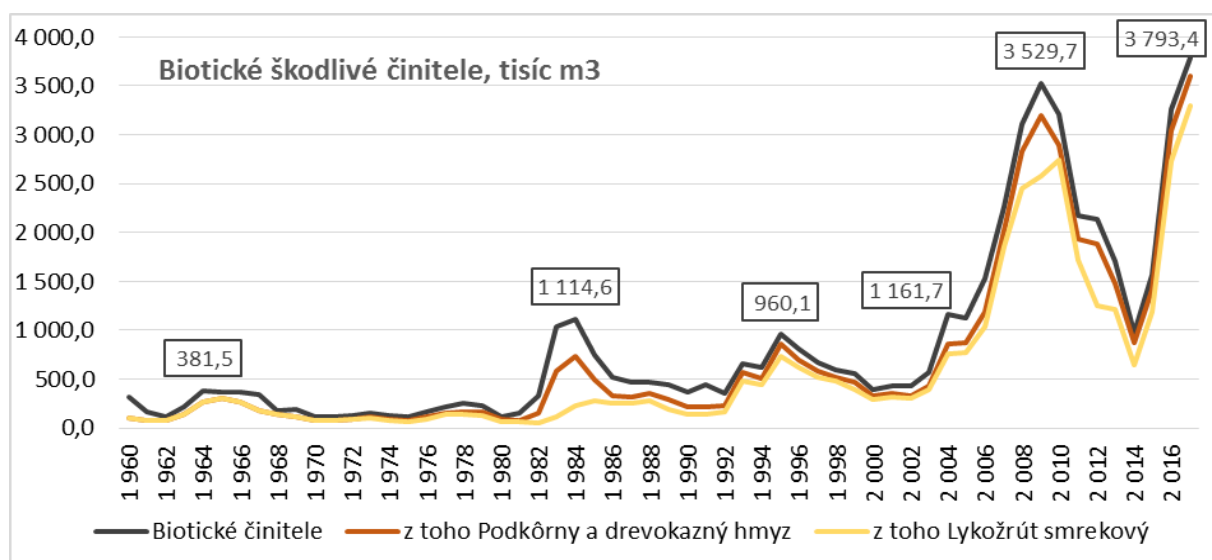
Sypavky	26	83	106	3
Hrdze	0	0	0	0
Škvritosť a hnednutie listov a ihlič	6	57	34	29
Iné huby	10 835	31 132	39 366	2 601
Spolu	27 711	180 675	189 719	18 667

Prameň: NLC, Lesnícka ochrannárska služba, 2018



© Lesnícka ochrannárska služba Banská Štiavnica, 2018

Obrázok 3.2-1 Poškodenie lesných drevín biotickými škodlivými činiteľmi v lesoch podľa okresov



Obrázok 3.2-2 Vývoj objemu ťažby dreva poškodeného biotickými činiteľmi

Prameň: NLC, Lesnícka ochrannárska služba, 2018; Vypracoval NLC-LVÚ Zvolen

Tabuľka 3.2-7 Fytopatogénne organizmy podľa skupín drevín

Dreviny	Objem napadnutých stromov, m ³			
	počiatočný stav k 1.1.2017	nárast za rok 2017	spracované v roku 2017	nespracované k 31.12.2017
Ihličnaté	20 006	148 467	158 632	9 841
listnaté	7 705	32 208	31 087	8 826
Spolu	27 711	180 675	189 719	18 667

Prameň: NLC, Lesnícka ochranná služba, 2018

Tabuľka 3.2-8 Objem vykonanej náhodnej ťažby dreva poškodeného hubovými patogénmi v roku 2017 podľa krajov

Kraj	Náhodná vykonaná ťažba, m ³		
	Ihličnatá	Listnatá	Spolu
Banskobystrický	1 405	3 415	4 820
Bratislavský	0	49	49
Košický	5 657	5 019	10 676
Nitriansky	170	2 999	3 169
Prešovský	8 996	11 684	20 680
Trenčiansky	3 217	3 497	6 714
Trnavský	239	2 760	2 999
Žilinský	138 948	1 664	140 612
Spolu	158 632	31 087	189 719

Prameň: NLC, Lesnícka ochranná služba, 2018

3.3 Antropogénne škodlivé činitele v lesoch a vykonané opatrenia

Tabuľka 3.3-1 Antropogénne škodlivé činitele v lesoch

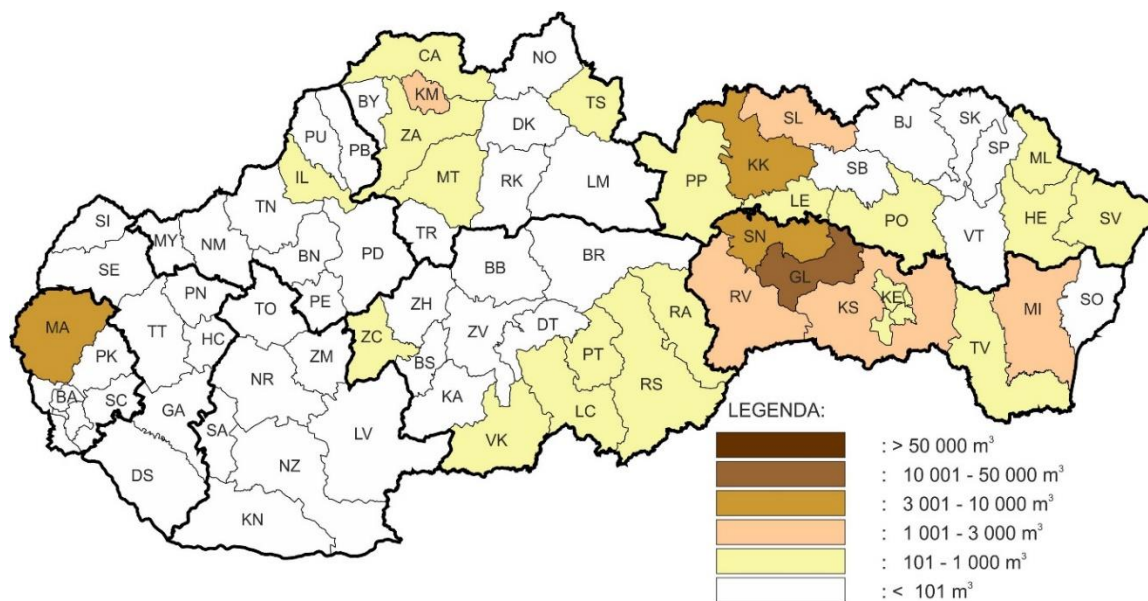
Antropogénne činitele	Objem napadnutých stromov, m ³			
	počiatočný stav k 1.1.2017	nárast za rok 2017	spracované v roku 2017	nespracované k 31.12.2017
Imisie	1 341	29 295	29 131	1 505
Odcudzenie dreva	0	8 971	8 971	0
Požiare	432	4 830	4 538	724
Iné antropogénne	428	2 952	2 902	478
Spolu	2 201	46 048	45 542	2 707

Prameň: NLC, Lesnícka ochranná služba, 2018

Tabuľka 3.3-2 Antropogénne škodlivé činitele v lesoch podľa skupín drevín

Dreviny	Objem napadnutých stromov, m ³			
	počiatočný stav k 1.1.2017	nárast za rok 2017	spracované v roku 2017	nespracované k 31.12.2017
Ihličnaté	1 319	38 439	37 518	2 240
listnaté	882	7 609	8 024	467
Spolu	2 201	46 048	45 542	2 707

Prameň: NLC, Lesnícka ochrannárska služba, 2018



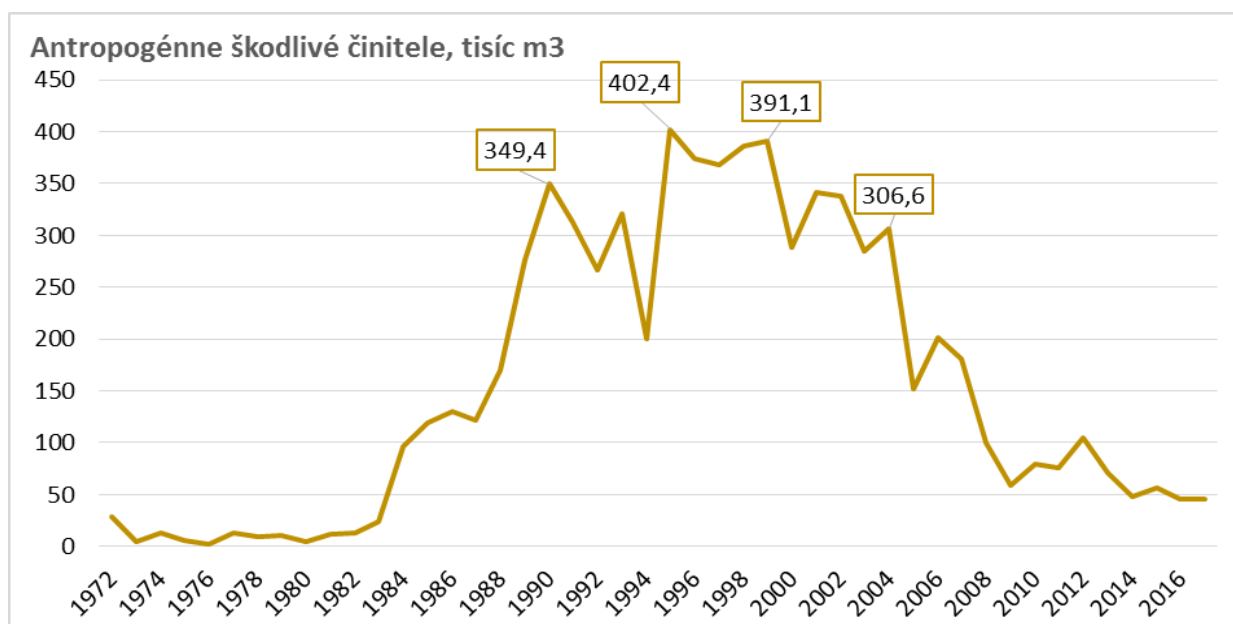
© Lesnícka ochrannárska služba Banská Štiavnica, 2018

Obrázok 3.3-1 Poškodenie lesných drevín antropogénnymi škodlivými činiteľmi v lesoch podľa okresov

Tabuľka 3.3-3 Objem vykonanej náhodnej ťažby dreva poškodeného antropogénnymi činiteľmi v lesoch v roku 2017 podľa krajov

Kraj	Náhodná vykonaná ťažba, m ³		
	Ihličnatá	Listnatá	Spolu
Banskobystrický	81	2 695	2 776
Bratislavský	3 923	20	3 943
Košický	23 537	3 327	26 864
Nitriansky	0	6	6
Prešovský	6 981	1 054	8 035
Trenčiansky	158	168	326
Trnavský	23	225	248
Žilinský	2 815	529	3 344
Spolu	37 518	8 024	45 542

Prameň: NLC, Lesnícka ochrannárska služba, 2018



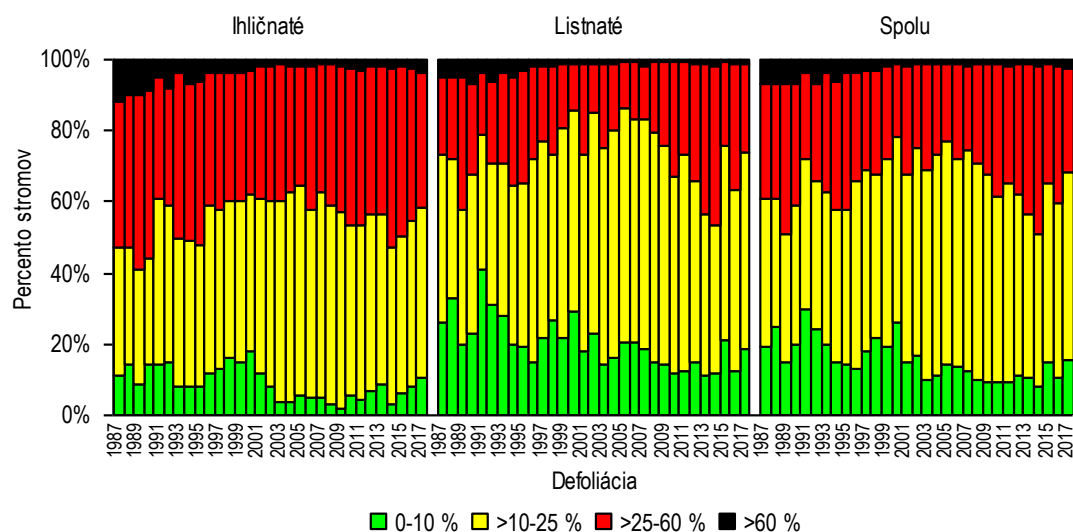
Obrázok 3.3-2 Vývoj objemu ťažby dreva poškodeného antropogénnymi činiteľmi
Prameň: NLC, Lesnícka ochrannárska služba, 2018; Vypracoval NLC-LVÚ Zvolen

3.4 Zdravotný stav lesov

Tabuľka 3.4-1 Poškodenie jednotlivých drevín a spolu podľa stupňov defoliácie

Dreviny	Stupeň defoliácie							Počet hodnotených stromov
	0	1	2	3	4	1+2+3+4	2+3+4	
	% defoliácie							
	0 – 10 %	11 – 25 %	26 – 60 %	61 – 99 %	100 %	11–100%	26–100%	
Buk	22,9	59,1	17,4	0,6	0,0	77,1	18,0	1 194
Dub	12,0	53,2	33,2	1,1	0,5	88,0	34,8	557
Hrab	27,9	55,8	16,3	0	0	72,1	16,3	215
Ostatné listnaté	8,7	45,8	39,6	4,5	1,4	91,3	45,5	356
Listnaté spolu	18,6	55,4	24,5	1,2	0,3	81,4	26,0	2 322
Smrek	9,5	49,1	39,6	1,3	0,5	90,5	41,4	825
Jedľa	16,9	54,9	26,9	1,3	0	83,1	28,2	160
Borovica	10,0	39,2	40,2	10,3	0,3	90,0	50,8	360
Smrekovec	14,3	58,6	27,1	0	0	85,7	27,1	70
Ihličnaté spolu	10,7	47,7	37,7	3,5	0,4	89,3	41,6	1 415
Spolu	15,6	52,5	29,5	2,1	0,3	84,4	31,9	3 737

Klasifikácia defoliácie	Stupeň defoliácie	Strata asimilačných orgánov (SAO), %	Slovný popis
	0	0 – 10	bez defoliácie
	1	11 – 25	slabo defoliované
	2	26 – 60	stredne defoliované
	3	61 – 99	silne defoliované
	4	100	odumierajúce a mŕtve



Obrázok 3.4-1 Poškodenie drevín podľa stupňov defoliácie

Prameň: NLC-LVÚ Zvolen; Monitoring lesov Slovenska. Správa za ČMS Lesy za rok 2017

3.6 Ochrana pred požiarmi

Tabuľka 3.6-1 Okresy s najvyšším počtom požiarov, najviac poškodenou plochou a vyčíslenou škodou

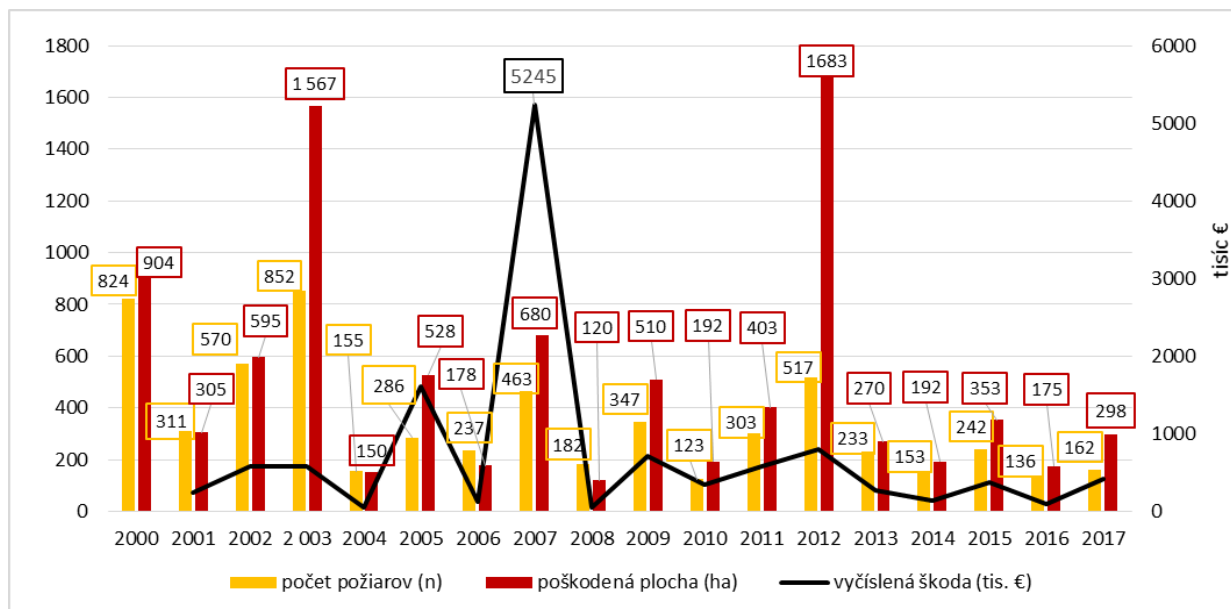
Okresy s najvyšším počtom požiarov		Okresy s najväčšou plochou poškodenou požiarmi		Okresy s najväčšou vyčíslenou škodou spôsobenou požiarmi	
Okres	Počet požiarov	Okres	Poškodená plocha, ha	Okres	Vyčíslená škoda, €
Malacky	16	Spišská Nová Ves	71,89	Malacky	131 840
Spišská Nová Ves	15	Malacky	55,12	Rožňava	99 965
Čadca	13	Poltár	41,35	Spišská Nová Ves	35 990
Brezno	12	Čadca	31,86	Čadca	31 995
Rožňava	12	Rožňava	25,36	Žilina	22 230
Žilina	10	Lučenec	17,38	Poprad	21 230

Tabuľka 3.6-2 Najčastejšia príčina vzniku lesných požiarov

Príčina požiaru	Počet	Poškodená plocha (ha)	Vyčíslená škoda (€)
Nezistená	33	122,85	193 310
Manipulácia s otvoreným ohňom	21	28,42	122 185
Spaľovanie odpadu a odpadkov (mimo skládok)	21	32,87	26 185
Vypaľovanie trávy a suchých porastov	20	81,63	9 830
Iná nedbanlivosť a neopatrnosť dospelých	15	18,02	35 720
Zakladanie ohňov v prírode	14	4,48	3 475
Znovurozhorenie požiaru	12	4,17	5 100

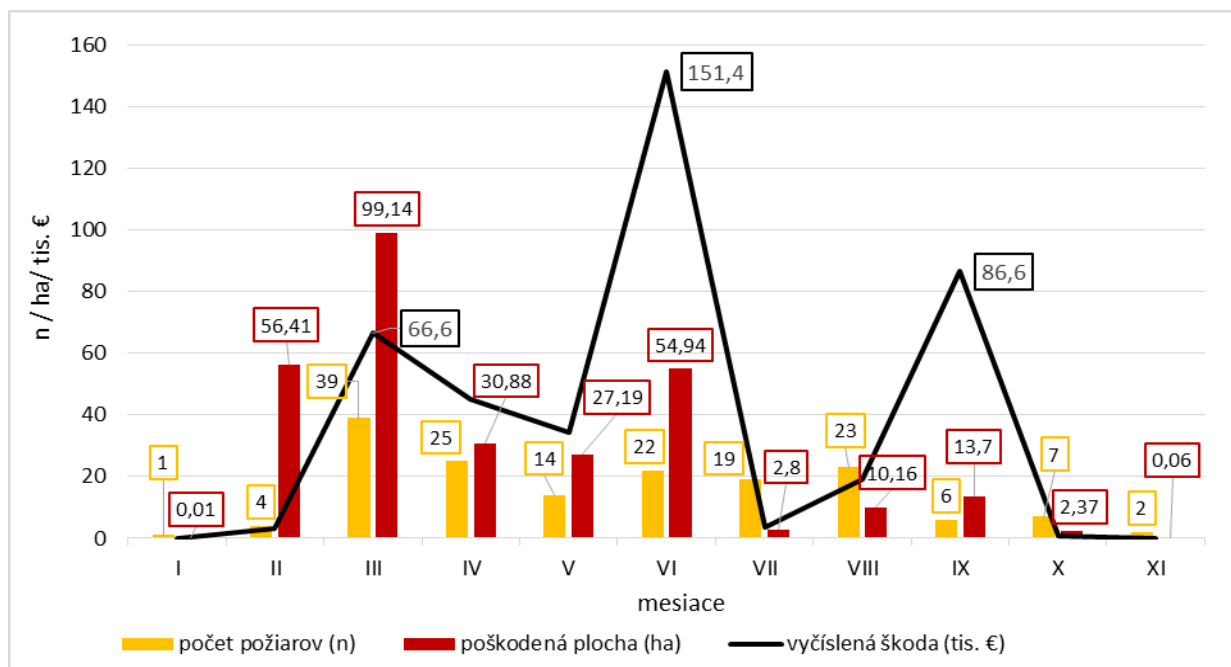
Úmyselné zapálenie neznámou osobou	11	3,64	3 950
Blesk - nechránený objekt	10	0,57	2 410
Fajčenie	3	0,5	6 665

Prameň: Požiarnotechnický a expertízny ústav MV SR, Vypracoval: NLC-LVÚ Zvolen; 2018



Obrázok 3.6-1 Vývoj počtu lesných požiarov, poškodenej plochy a vyčíslenej škody

Prameň: Požiarnotechnický a expertízny ústav MV SR, Vypracoval: NLC-LVÚ Zvolen 2018



Obrázok 3.6-2 Výskyt lesných požiarov, poškodenej plochy a vyčíslenej škody podľa mesiacov v roku 2017

Prameň: Požiarnotechnický a expertízny ústav MV SR, Vypracoval: NLC-LVÚ Zvolen; 2018

Tabuľka 3.6-3 Najčastejší výskyt lesných požiarov podľa priestoru ich výskytu

Priestor požiaru	Počet požiarov	Poškodená plocha (ha)	Vyčíslená škoda (€)
Lesný porast zmiešaný	42	54,19	101 105
Listnatý porast	34	71,4	12 850
Lesný porast ihličnatý nad 10 rokov	33	71,52	170 845
Plocha s realizáciou ťažby dreva	27	9,92	4 130
Iné lesy	14	1,64	4 655
Lesný porast ihličnatý do veku 10 rokov	11	86,49	116 745
Lesná škôlka	1	2,5	0

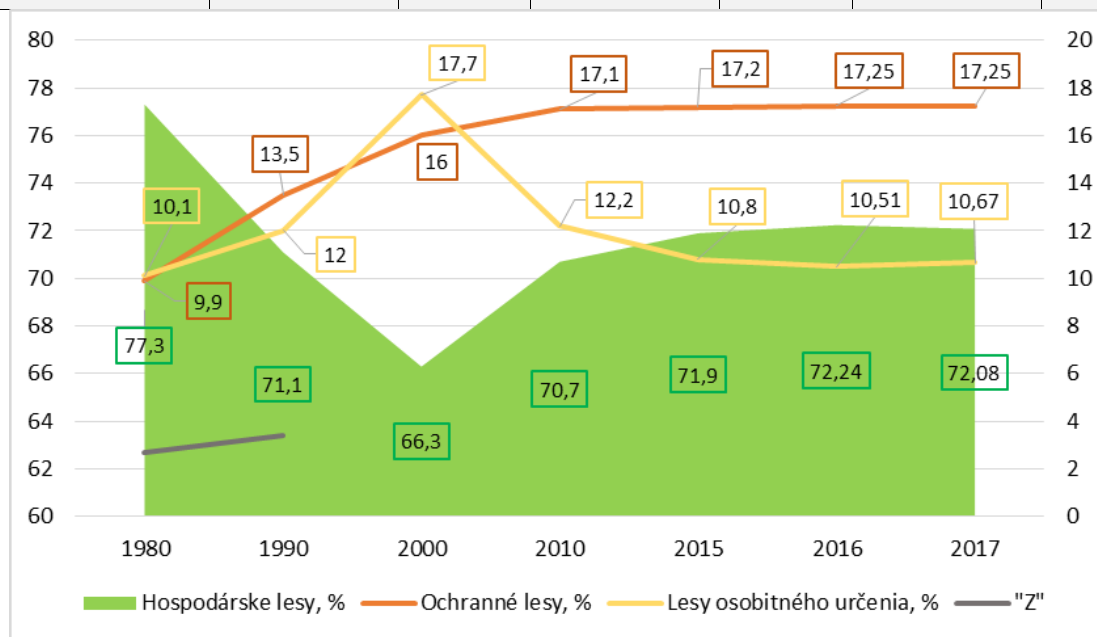
Prameň: Požiarnotechnický a expertízny ústav MV SR, Vypracoval: NLC-LVÚ Zvolen; 2018

4. Hospodárenie v lesoch

4.1 Kategórie lesov a služby lesných ekosystémov

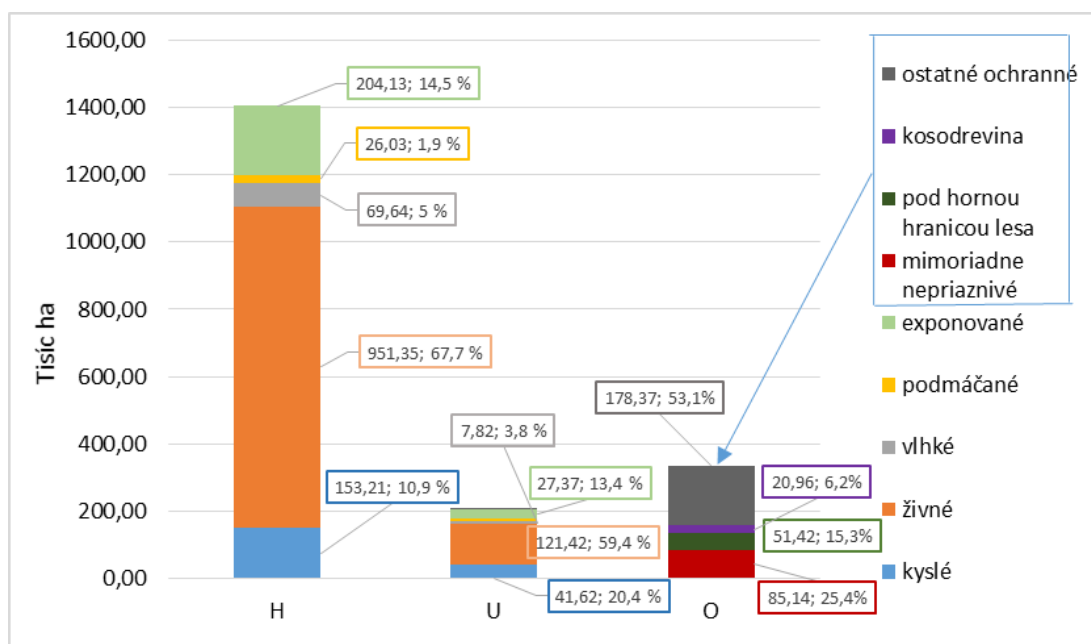
Tabuľka 4.1-1 Zastúpenie lesov na Slovensku podľa kategórii

Kategória lesov	Výmera porastovej pôdy					
	Spolu SR		z toho štátne		z toho neštátne	
	ha	%	ha	%	ha	%
Hospodárske	1 402 898,7	72,08	704 695,4	69,14	698 204,5	75,31
Ochranné	335 881,2	17,25	172 797,1	16,96	163 084,1	17,59
Osobitného určenia	207 532,4	10,67	141 707,5	13,90	65 823,9	7,10
Spolu	1 946 312,3	100	1 019 200	100	927 112,3	100



Obrázok 4.1-1 Vývoj zastúpenia kategórií lesov (%)

Prameň: NLC-ÚLZI Zvolen, Súhrnné informácie o stave lesov SR, 1981-2018; Vypracoval: NLC-LVÚ Zvolen. Vysvetlivka: „Z“ = pozemky určené na zalesnenie



Obrázok 4.1-2 Prehľad plošného zastúpenia základných typov stanovišť podľa kategórií lesov

Prameň: NLC-ÚLZI Zvolen, Súhrnné informácie o stave lesov SR, 1981-2018; Projekt APVV-14-0869; Vypracoval: NLC-LVÚ Zvolen.

Vysvetlivky: H – lesy hospodárske, O – ochranné, U – osobitného určenia

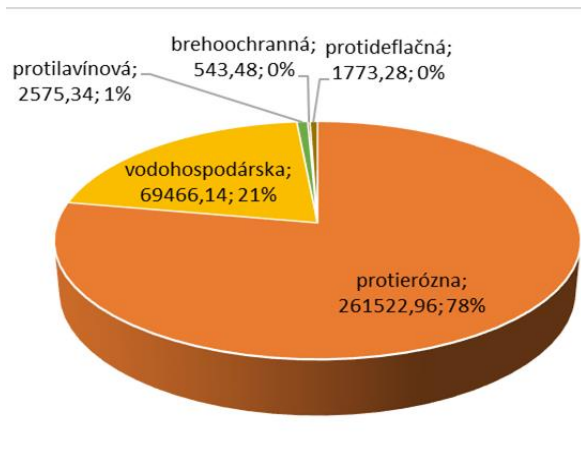
Tabuľka 4.1-2 Prehľad lesov podľa prevládajúcej funkcie v jednotlivých kategóriách lesov

Kategória lesov	Prevládajúca funkcia	Výmera porastovej pôdy		
		ha	%*	%**
Hospodárske	Produkčná	1 402 898,73	100	72,08
	<i>Spolu</i>	1 402 898,73	100	72,08
	Protierózna	261 522,96	77,86	13,44
Ochranné	Vodohospodárska	69 466,14	20,68	3,57
	Protilavínová	2 575,34	0,77	0,13
	Brehoochranná	543,48	0,16	0,03
	Protideflačná	1 773,28	0,53	0,09
	<i>Spolu</i>	335 881,20	100,00	17,25
	Vodoochranná	15 144,05	7,30	0,78
	Rekreačná	22 794,23	10,98	1,17
Osobitného určenia	Kupeľno-liečebná	2 252,96	1,09	0,12
	Ochrana prírody	44 942,74	21,66	2,31
	Poľovná	24 415,78	11,76	1,25
	Výchovno-výskumná	20 531,30	9,89	1,05
	Ochrana gen. zdrojov	19 842,91	9,56	1,02
	Obrany štátu	57 608,44	27,76	2,96
	<i>Spolu</i>	207 532,41	100,00	10,67
Celkom SR		1 946 312,34		100

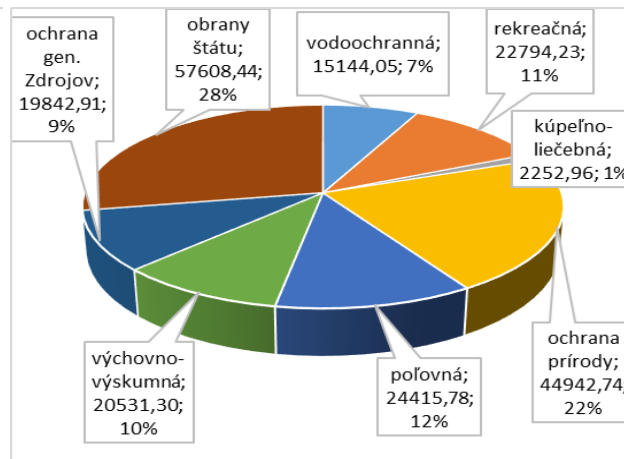
Prameň: NLC-ÚLZI Zvolen, Súhrnné informácie o stave lesov SR, 2018; Vypracoval: NLC-LVÚ Zvolen.

Poznámka: *percentuálny podiel prevládajúcej funkcie vypočítaný z výmery príslušnej kategórie;

**percentuálny podiel prevládajúcej funkcie vypočítaný z celkovej výmery lesov



Obrázok 4.1-3 Prehľad výmery ochranných lesov podľa prevládajúcej funkcie (ha, %)



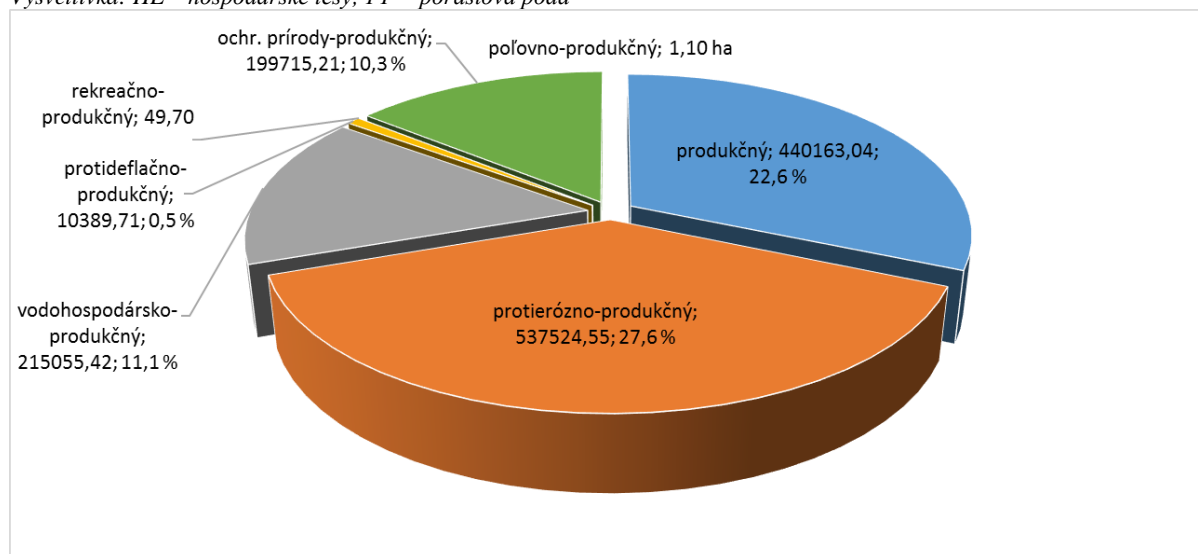
Obrázok 4.1-4 Prehľad lesov osobitného určenia podľa prevládajúcej funkcie (ha, %)

Tabuľka 4.1-3 Prehľad hospodárskych lesov podľa funkčných typov

Funkčné typy hospodárskych lesov	ha	% z výmery HL	% z výmery PP
produkčný	440 163,04	31,38	22,62
protierózno-produkčný	537 524,55	38,32	27,62
vodohospodársko-produkčný	215 055,42	15,33	11,05
protideflačno-produkčný	10 389,71	0,74	0,53
rekreačno-produkčný	49,70	0,00	0,00
ochr. prírody-produkčný	199 715,21	14,24	10,26
poľovno-produkčný	1,10	0	0
Spolu	1 402 898,73	100	72,08

Prameň: NLC, Súhrnné informácie o stave lesov SR, 2018; Vypracoval: NLC-LVÚ Zvolen.

Vysvetlivka: HL – hospodárske lesy; PP – porastová pôda



Obrázok 4.1-5 Prehľad výmery hospodárskych lesov podľa funkčných typov (ha)

4.2 Genofond a reprodukčný materiál lesných drevín

Tabuľka 4.2-1 Počet a výmera uznaných zdrojov lesného reprodukčného materiálu

Drevina	Uznané porasty	Génové základne	Výberové stromy	Semenné sady		Semenné porasty	
	ha	ha	ks	počet	ha	počet	ha
Smrek obyčajný	16 719	6 937	311	4	5,85	48	269,01
Jedľa biela	4 221	1 272	136	1	2,30	9	106,38
Borovica lesná	3 211	559	766	10	23,25	19	49,48
Smrekovec opadavý	1 762	1 049	925	27	72,33	29	50,67
Ostatné ihličnaté	175	109	301	4	7,10	-	-
Duby	11 445	2 105	503	1	1,00	10	58,04
Buk lesný	35 068	6 338	37	-	-	14	183,50
Ostatné listnaté	2 133	525	1 428	11	10,20	1	1,00
Spolu	74 734	18 894	4 407	58	122,03	130	718,08

Prameň: NLC-LVÚ Zvolen; Stav: k 31. 12. 2017

Tabuľka 4.2-2 Množstvo zozbieranej semennej suroviny a zásoby osiva lesných drevín

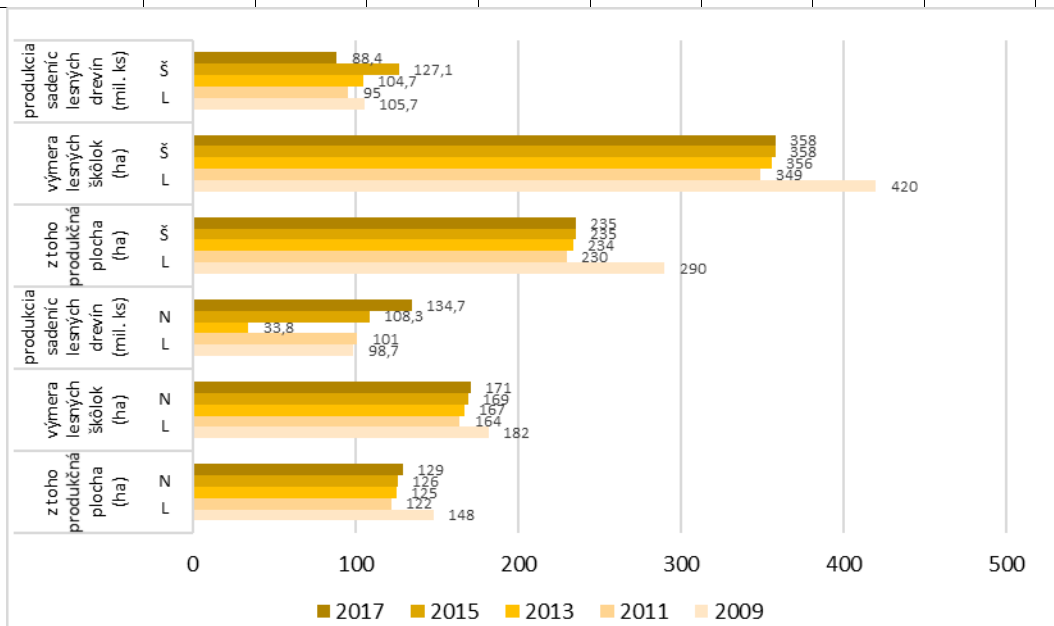
Drevina	Zozbierané semeno a semenná surovina	Zásoby osiva		
		spolu	v Banke semien lesných drevín	
			základná zásoba	pracovná zásoba
kg				
Smrek obyčajný	9 417	2 336	38,91	127,03
Jedľa biela	35 038	1 055	0	0
Borovica lesná	4 305	792	1,76	2,25
Smrekovec opadavý	755	584	1,10	0,09
Buk lesný	34 477	36 163	0	0
Duby	127 353	21 457	0	0
Ostatné	13 587	1 101	0	0

Prameň: NLC-LVÚ Zvolen, Lesy SR, š. p. Banská Bystrica, OZ Semenoles Liptovský Hrádok, súkromní producenti, stav k 31. 12. 2017

Tabuľka 4.2-3 Vývoj výmery lesných škôlok, ich produkčnej plochy a produkcie sadeníc

Ukazovateľ	Rok								
	2009	2010	2011	2012	2013	2014	2015	2016	2017
Celková výmera lesných škôlok (ha)									
Štátny sektor	420	332	349	349	356	356	358	358	358
Neštátny sektor	182	173	164	166	167	167	169	169	171
Spolu	602	505	513	515	523	523	527	527	529

Produkčná plocha lesných škôlok (ha)									
Štátny sektor	290	223	230	230	234	234	235	235	235
Neštátny sektor	148	132	122	123	125	125	126	126	129
Spolu	438	355	352	353	359	359	361	361	364
Produkcia sadeníc lesných drevín (mil. ks)									
Štátny sektor	105,7	116,4	95,0	95,4	104,7	109,6	127,1	100,9	88,4
Neštátny sektor	98,7	100,0	101,0	85,7	33,8	96,7	108,3	132,7	134,7
Spolu	204,4	216,4	195,9	180,1	138,5	206,2	235,4	233,6	223,1



Obrázok 4.2-1 Vývoj výmery lesných škôlok, ich produkčnej plochy a produkcie sadeníc podľa druhu užívania

Prameň: NLC-LVÚ Zvolen, 2009-2017; Vysvetlivka: ŠL – štátne lesy, NL – neštátne lesy

Tabuľka 4.2-4 Počet škôlok a prevádzkových zariadení

Druh	Škôlkarské strediská	Škôlky	Hlavové škôlky	Klimatizačné sklady	Manipulačné haly	Snežné jamy	Skleníky	PEK	Mraziace boxy
Počet	11	256	2	42	2	166	3	3	1

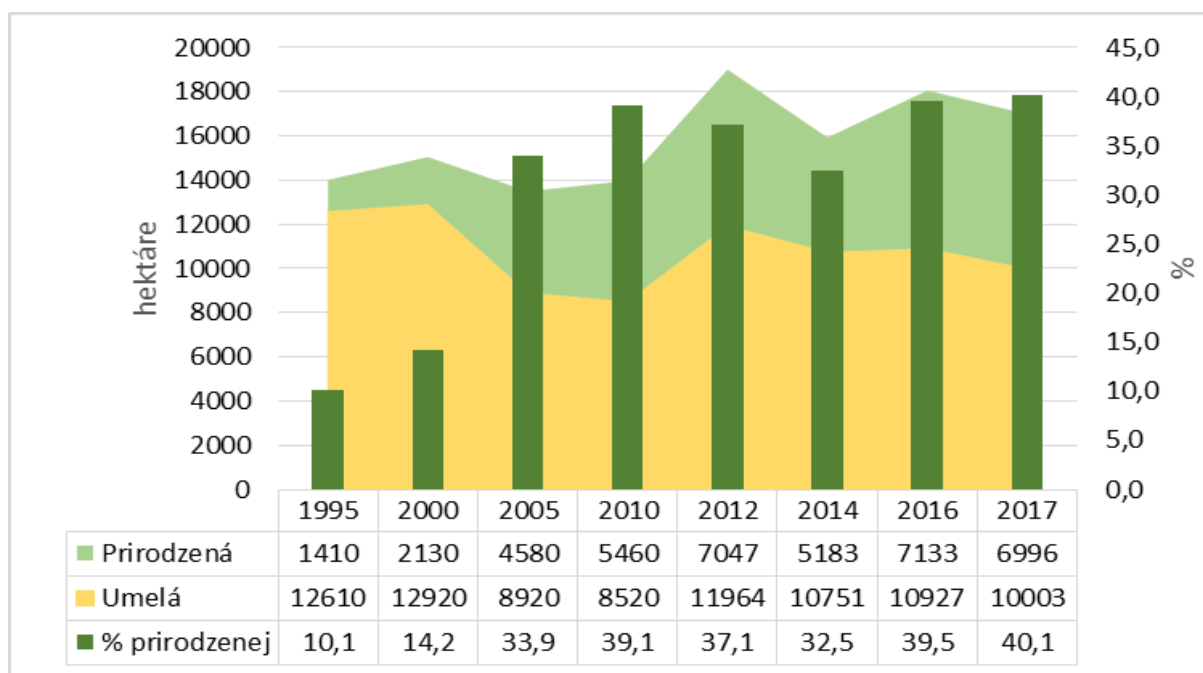
Prameň: NLC-LVÚ Zvolen; Stav: k 31. 12. 2017; Vysvetlivka: PEK – polyetylénové kryty

4.3. Pestovanie lesov

Tabuľka 4.3-1 Obnova lesa

Obhospodarovanie lesa	Obnova lesa, výmera (ha / %)				
	prirodzená		umelá		Celkom
	ha	%	ha	%	
Štátne	3 348	43,22	4 399	56,78	7 747
Neštátne	3 348	59,74	5 604	40,26	8 952
Spolu	6 696	40,10	10 003	59,90	16 699

Prameň: NLC-ÚLZI Zvolen; Súhrnné informácie o stave lesov SR, 2018



Obrázok 4.3-1 Vývoj obnovy lesa

Prameň: NLC-ÚLZI Zvolen; Súhrnné informácie o stave lesov SR, 1996-2018

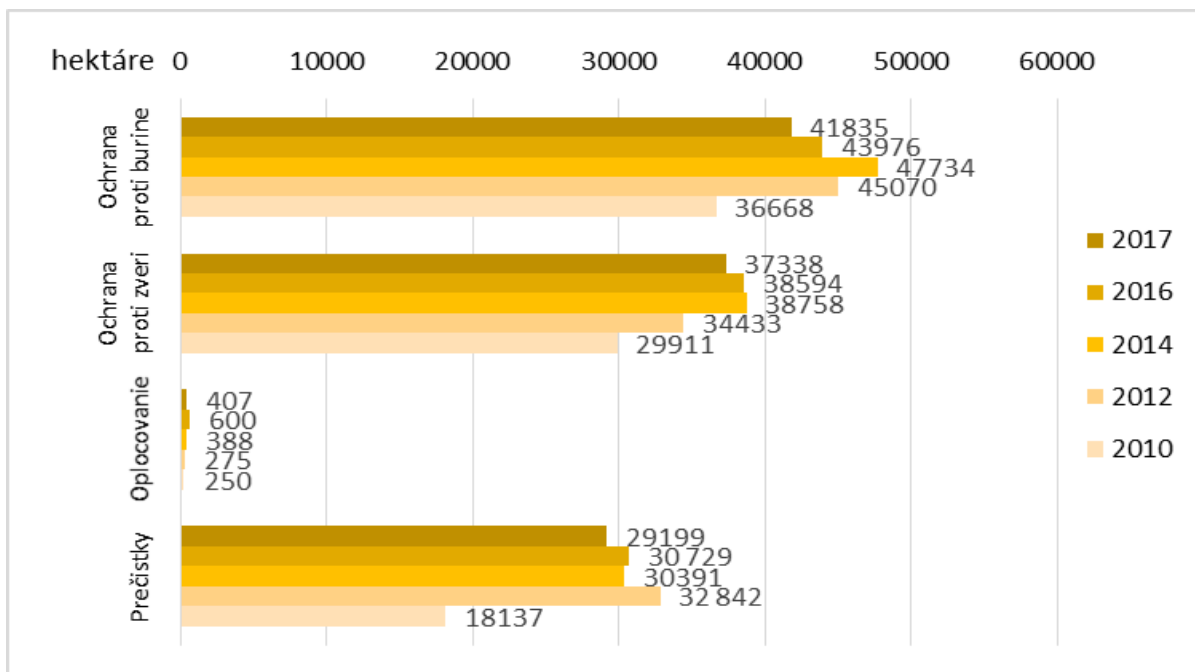
Tabuľka 4.3-2 Starostlivosť o mladé lesné porasty

Obhospodarovanie lesa	Ochrana mladých lesných porastov		Oplocovanie	Prečistky	Príprava na obnovu lesa
	Proti burine, ha	Proti zveri, ha			
Štátne	21 750	15 838	239,1	19 200,9	8 253,5
Neštátne	20 085	21 500	168,2	9 998,0	5 198,3
Spolu	41 835	37 338	407,3	29 198,9	13 451,8

Prameň: NLC; Súhrnné informácie o stave lesov SR, 2018

Tabuľka 4.3-3 Vývoj starostlivosti o mladé lesné porasty

Rok	Ochrana mladých lesných porastov		Oplocovanie	Prečistky	Prečistky plán ¹⁾
	Proti burine, ha	Proti zveri, ha			
2017	41 835	37 338	407	29 199	28 413
2016	43 976	38 594	600	30 729	27 494
2014	47 734	38 758	388	30 391	26 576
2012	45 070	34 433	275	32 842	27 061
2010	36 668	29 911	250	18 137	28 312



Obrázok 4.3-2 Vývoj starostlivosti o mladé lesné porasty (ha)

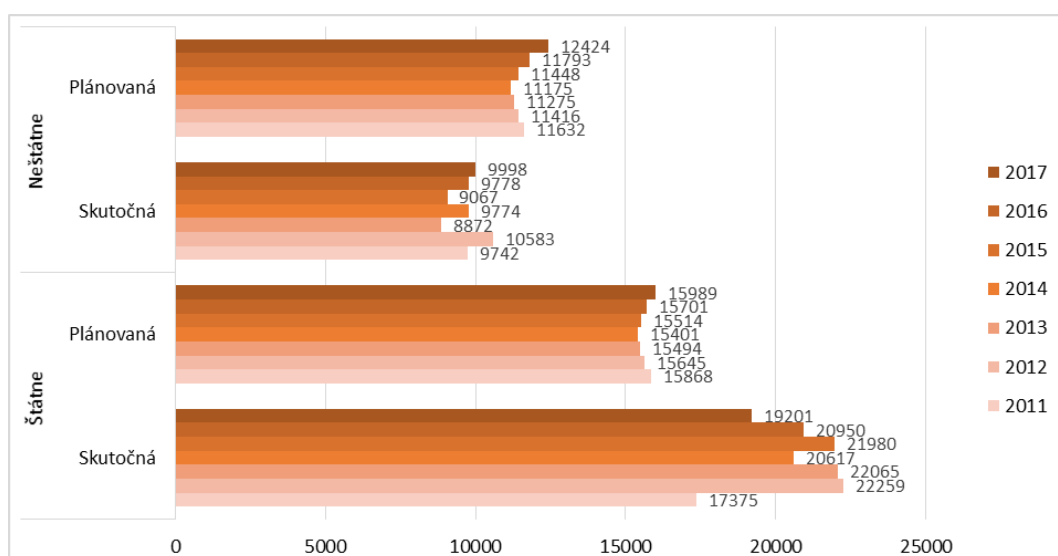
Prameň: NLC-ÚLZI Zvolen; Súhrnné informácie o stave lesov SR, 2011-2018

Vysvetlivka: ¹⁾ ročný podiel prečistiek plánovaných v platných programoch starostlivosti o lesy (PSL)

Tabuľka 4.3-4 Prečistky

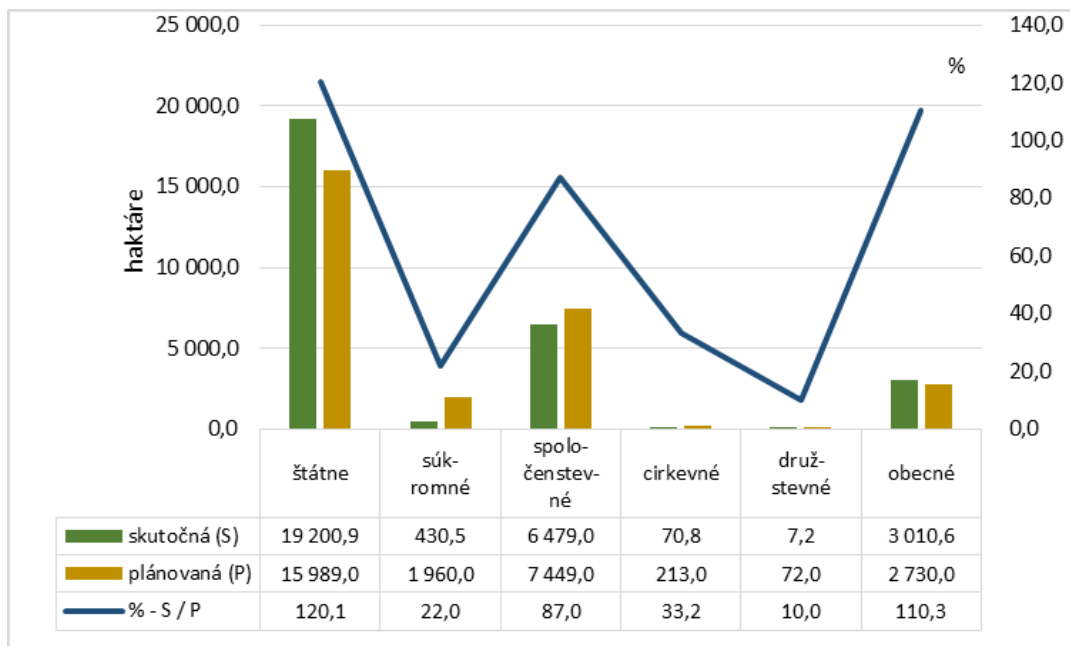
Obhospodarovanie lesa	Prečistky, výmera (ha)			skutočná/ plánovaná (%)	skutočná 2017/2016 (%)
	Skutočná, 2017	Plánovaná, 2017	Skutočná, 2016		
Štátne	19 200,9	15 989	20 950,3	120,09	91,65
Neštátne	9 998,0	12 424	9 778,4	80,47	102,25
Spolu	29 198,9	28 413	30 728,7	102,77	95,02

Prameň: NLC-ÚLZI Zvolen; Súhrnné informácie o stave lesov SR, 2017, 2018



Obrázok 4.3-3 Vývoj prečistiek v štátnych a neštátnych lesoch v porovnaní s plánom (ha)

Prameň: NLC-ÚLZI Zvolen; Súhrnné informácie o stave lesov SR, 2012-2018



Obrázok 4.3-4 Rozsah prečistiek podľa druhu obhospodarovania v porovnaní s plánom v roku 2017
Prameň: NLC-ÚLZI Zvolen; Súhrnné informácie o stave lesov SR, 2018

Tabuľka 4.3-5 Prebierky – prebierková plocha

Obhospodarovanie lesa	Prebierky, výmera (ha)			skutočná/ plánovaná (%)	Skutočná 2017/2016 (%)
	Skutočná, 2017	Plánovaná, 2017	Skutočná, 2016		
Štátne	27 198,6	37 167	28 346	73,18	95,95
Neštátne	15 077,3	28 679	13 725	52,57	109,85
Spolu	42 275,9	65 846	42 071	64,20	100,49

Prameň: NLC-ÚLZI Zvolen; Súhrnné informácie o stave lesov SR, 2017, 2018

Tabuľka 4.3-6 Prebierky – objem vyťaženého dreva

Obhospodarovanie lesa	Prebierky, objem dreva (m ³)			skutočný/ plánovaný (%)	Skutočný 2017/2016 (%)
	Skutočná, 2017	Plánovaná, 2017	Skutočná, 2016		
Štátne	785 994	1 019 558	803 910	77,09	97,77
Neštátne	401 887	727 438	377 432	55,25	106,48
Spolu	1 187 881	1 746 986	1 181 342	68,00	100,55

Prameň: NLC-ÚLZI Zvolen; Súhrnné informácie o stave lesov SR, 2017, 2018

Tabuľka 4.3-7 Prehľad plánovaných hospodárskych spôsobov a ich foriem

Hospodársky spôsob a jeho formy		Rok					
		1990	2000	2005	2009	2011	2017
		% plánovanej ťažbovej plochy					
Holorubný	Maloplošná	55,5	26,9	24,3	20,3	19,3	16,4
	Veľkoplošná	9,2	2,2	10,1	7,9	7,4	6,5
	Premeny	0,9	0,7	0,5	0,5	0,4	0,5

	Prevody	2,3	0,3	1,0	0,7	0,7	0,6
	Odrub	16,6	-	-	-	0,3	1,3
	Spolu holorubný	84,5	30,1	35,9	29,4	28,1	25,3
Podras-tový	Maloplošná	7,1	49,2	42,8	49,3	50,7	55,8
	Veľkoplošná	0,8	8	7,6	11,1	11,4	9,4
	Dorub	6,2	10,9	11,2	7,4	7,3	8,7
	Spolu podrastový	14,1	68,1	61,6	67,8	69,4	73,9
Výberkový a účelový		1,4	1,8	2,5	2,8	2,5	0,8

Prameň: NLC-ÚLZI; Súhrnné informácie o stave lesov SR, 1991-2018

4.4 Ťažbová činnosť

Tabuľka 4.4-1 Prehľad o ťažbe dreva v roku 2017

Lesy v obhospodarovaní subjektov / organizácií:		Ťažba dreva spolu ¹⁾		Z toho náhodná ťažba vykonaná (NŤV)		Náhodná ťažba nevykonaná (NŤN) ²⁾	Náhodná ťažba s ponechaním dreva (NŤP) ³⁾
		m ³	%	m ³	%	m ³	m ³
štátnych	ihličnatá	2 665 489	53,87	2 108 305	89,39	53 851	3 883
	listnatá	2 282 096	46,13	250 223	10,61	438	101
	spolu	4 947 585	100	2 358 528	100	54 289	3 984
neštátnych	ihličnatá	2 863 694	64,42	2 332 868	90,35	39 685	2 022
	listnatá	1 581 989	35,58	249 212	9,65	253	154
	spolu	4 445 683	100	2 582 080	100	39 938	2 176
Celkom	ihličnatá	5 529 183	58,86	4 441 173	89,89	93 536	5 905
	listnatá	3 864 085	41,14	499 435	10,11	691	255
	Spolu	9 393 268	100	4 940 608	100	94 227	6 160

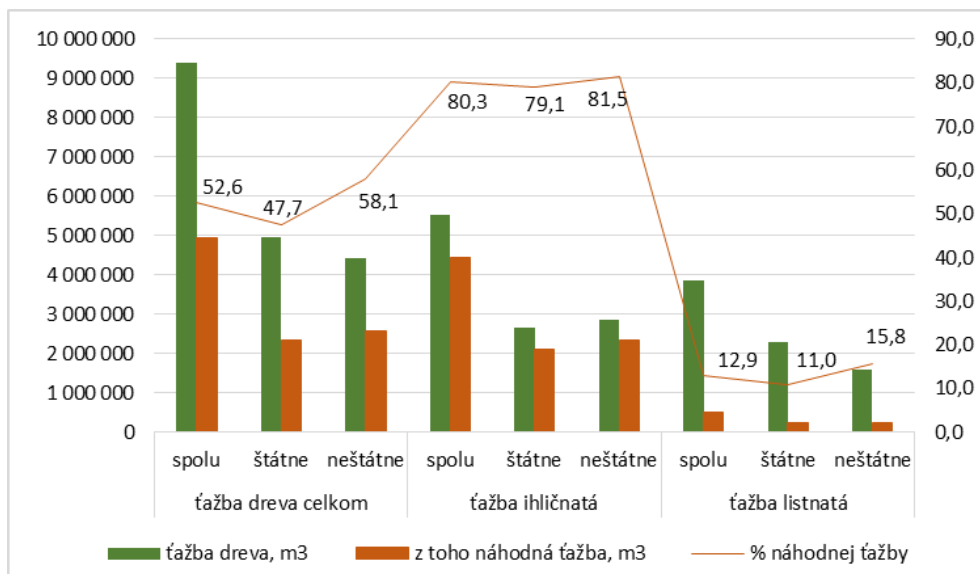
Prameň: NLC-ÚLZI Zvolen; Súhrnné informácie o stave lesov SR, 2018

Vysvetlivky: ¹⁾ ťažba spolu podľa definície ťažby v § 22 ods. 1 zákona č. 326/2005 Z.z. o lesoch; ^{2) 3)} NŤN a NŤP nie sú započítané do ťažby spolu v zmysle ustanovenia § 22 ods. 1 zákona č. 326/2005 Z.z. o lesoch

Tabuľka 4.4-2 Vývoj výmery a zásoby dreva v rubných lesných porastoch

Rok	Výmera rubných porastov (ha)	Zásoba dreva v rubných porastoch (tis. m ³)	Z toho zásoba ihličnanov (tis. m ³)	Z toho zásoba listnáčov (tis. m ³)
2017	448 105,8	183 584,7	78 177,9	105 406,8
2015	449 603,9	183 477,9	80 698,3	102 779,6
2010	371 278,9	149 475,2	75 325,4	74 149,8
2005	328 536,4	127 162,2	64 823,2	62 339,0

Prameň: NLC-ÚLZI Zvolen; Súhrnné informácie o stave lesov SR, 2006-2018



Obrázok 4.4-1 Skutočná ťažba dreva a náhodná (kalamitná) ťažba spolu a v členení podľa hlavných skupín drevín, štátnych a neštátnych lesov

Prameň: NLC-ÚLZI Zvolen; Súhrnné informácie o stave lesov SR, 2018

Tabuľka 4.4-3 Vývoj ťažby dreva v členení na plánovanú a skutočnú; podiel náhodnej (kalamitnej) ťažby zo skutočnej, podiel prekročenia únosnej ťažby a celkový bežný prírastok

Ukazovateľ	1990	1992	1994	1996	1998	2000
Plánovaná ročná ťažba, tis. m ³ ¹⁾	5 160	4 862	4 882	4 951	5 070	5 326
Skutočná ťažba, tis. m ³ ²⁾	5 276	4 048	4 910	5 459	5 533	6 218
Náhodná ťažba, tis. m ³	2 604	1 782	2 969	3 218	2 305	3 021
Podiel náhodnej ťažby z celkovej, %	49,36	44,02	60,47	58,95	41,66	48,58
Prekročenie plánovanej ťažby, %	2,25	-16,74	0,57	10,26	9,13	16,75
Celkový bežný prírastok, tis. m ³					11 989	11 204

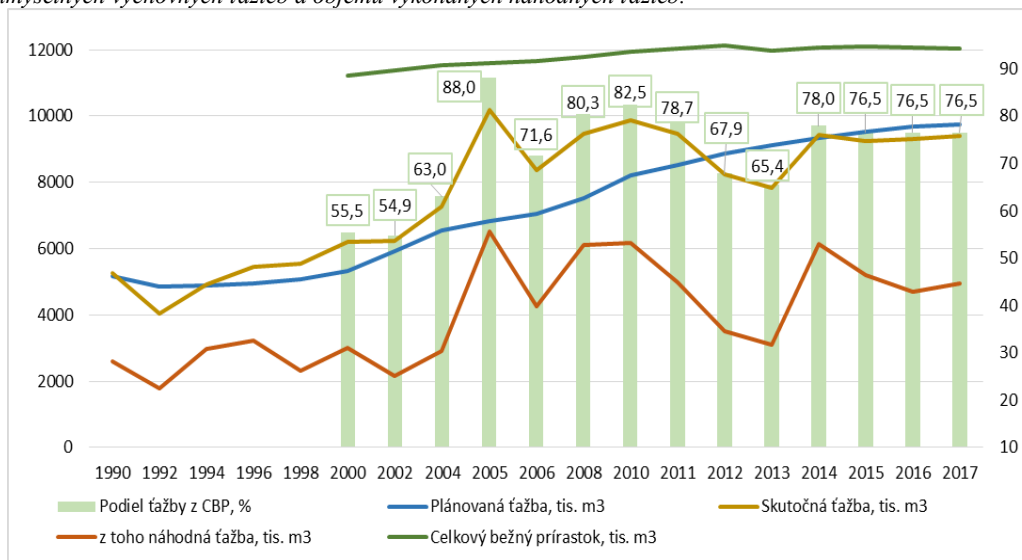
Ukazovateľ	2002	2004	2006	2008	2010	2011
Plánovaná ročná ťažba, tis. m ³ ¹⁾	5 914	6 539	7 041	7 522	8 219	8 509
Skutočná ťažba, tis. m ³ ²⁾	6 248	7 268	8 357	9 467	9 860	9 467
Náhodná ťažba, tis. m ³	2 158	2 916	4 266	6 115	6 159	4 992
Podiel náhodnej ťažby z celkovej, %	34,54	40,12	51,05	64,59	62,46	52,72
Prekročenie plánovanej ťažby, %	5,65	7,34	18,69	25,86	19,97	11,26
Celkový bežný prírastok, tis. m ³	11 391	11 534	11 671	11 786	11 953	12 024

Ukazovateľ	2012	2013	2014	2015	2016	2017
Plánovaná ročná ťažba, tis. m ³ ¹⁾	8 871	9 118	9 349	9 523,5	9 691	9 747,7
Skutočná ťažba, tis. m ³ ²⁾	8 232	7 837	9 417	9 248,6	9 321,3	9 393,3
Náhodná ťažba, tis. m ³	3 504	3 110	6 142	5 213,4	4 689,5	4 940,6
Podiel náhodnej ťažby z celkovej, %	42,57	39,68	65,22	56,37	50,31	52,6
Prekročenie plánovanej ťažby, %	-7,2	-14,05	0,73	-2,89	-3,81	-3,64
Celkový bežný prírastok, tis. m ³	12 126	11 982	12 079	12 092	12 079	12 023

Prameň: NLC-ÚLZI Zvolen; Súhrnné informácie o stave lesov SR, 1991-2018

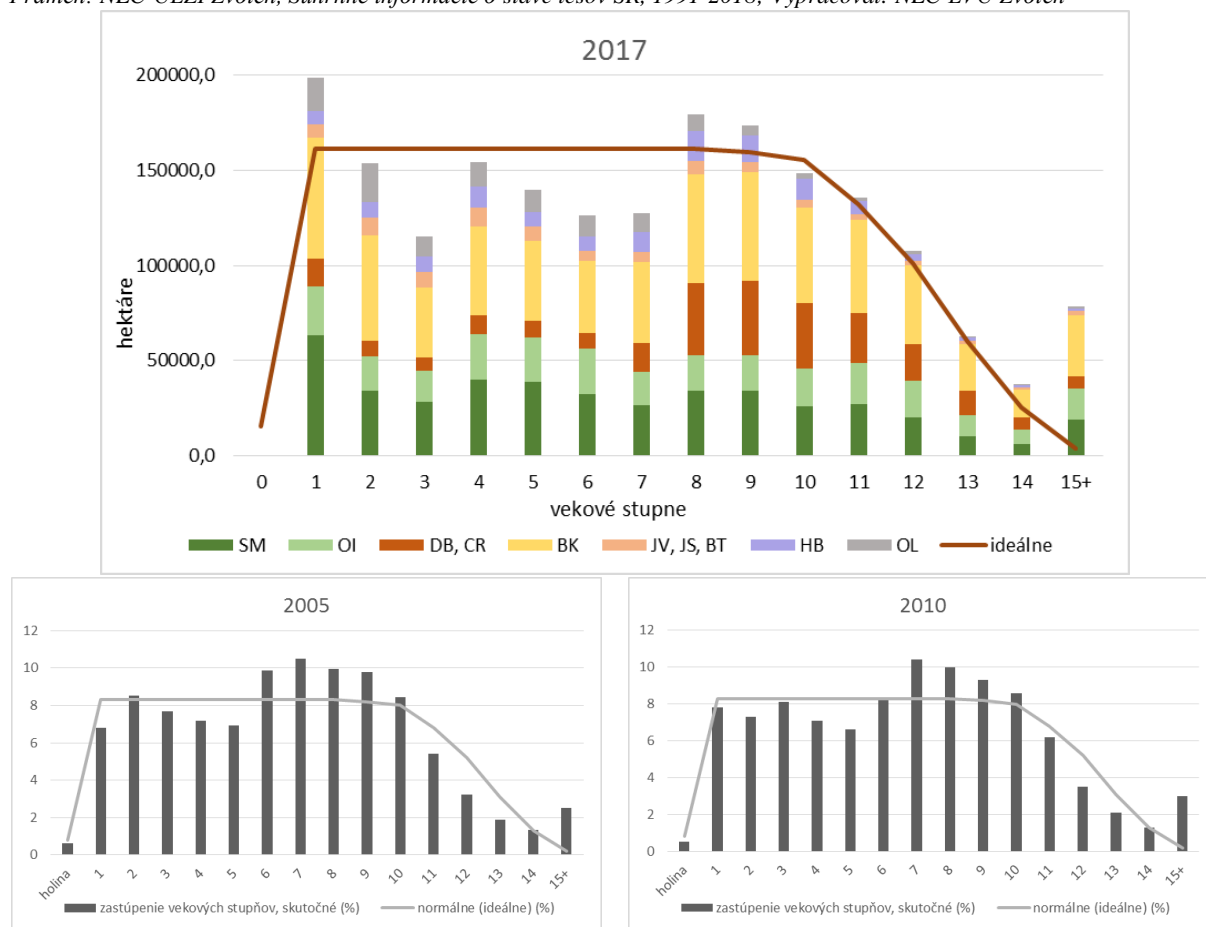
¹⁾ Uvádza sa plánovaná ťažba dreva ako súčet ťažby dreva v platných LHP (PSL) podľa stavu lesa na začiatku ich platnosti; údaje nie sú aktualizované o vykonanú ťažbu dreva a bilancovaný etát ťažby dreva.

²⁾ Objem skutočnej ťažby dreva sa skladá z objemu vykonaných obnovných úmyselných ťažieb, objemu mimoriadnych ťažieb, objemu úmyselných výchovných ťažieb a objemu vykonaných náhodných ťažieb.



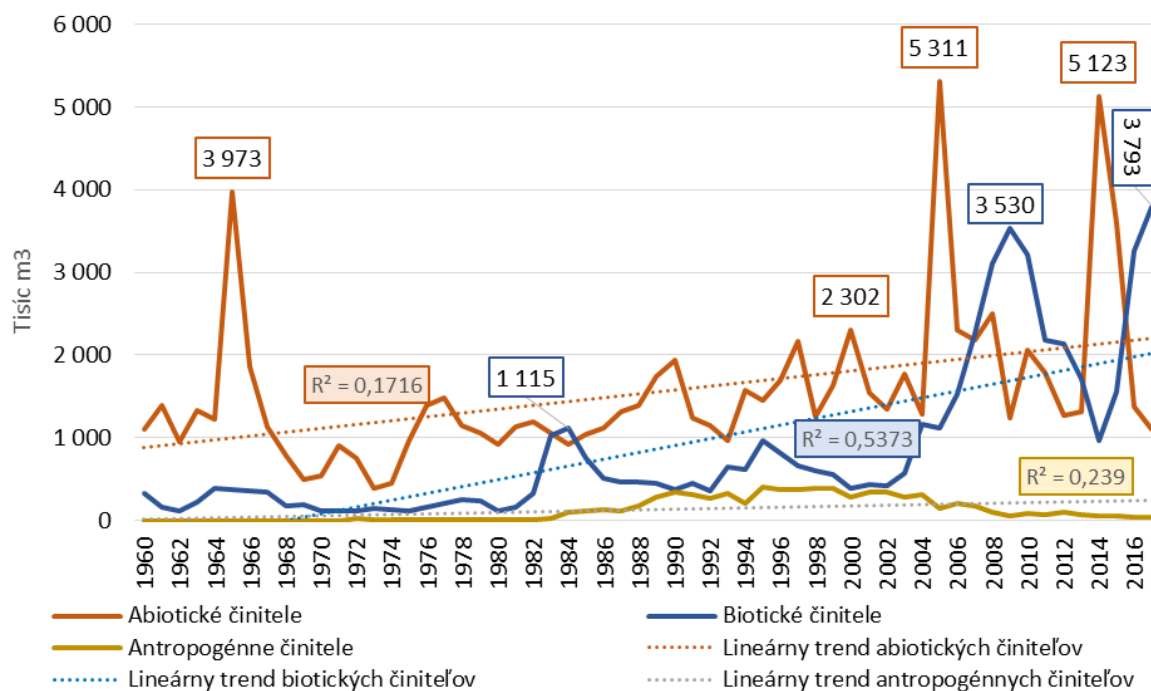
Obrázok 4.4-2 Vývoj celkového bežného prírastku a ťažby dreva v členení na plánovanú, skutočnú, z toho náhodnú (kalamitnú) a porovnanie ťažby dreva s celkovým bežným prírastkom (tisíc m³)

Prameň: NLC-ÚLZI Zvolen, Súhrnné informácie o stave lesov SR, 1991-2018; Vypracoval: NLC-LVÚ Zvolen



Obrázok 4.4-3 Vývoj vekového zloženia lesov (skutočného a normálneho-ideálneho) a jeho vývoja od roku 2005 vrátane zastúpenia drevín vo vekových stupňoch v roku 2017

Prameň: NLC-ÚLZI Zvolen, SISL SR, 2006-2018; Projekt APVV-14-0869; Vypracoval: NLC-LVÚ Zvolen



Obrázok 4.4-4 Vývoj náhodnej ťažby (tisíc m³) podľa hlavných skupín škodlivých činiteľov

Prameň: NLC, Lesnícka ochranná služba, 2018

Tabuľka 4.4-4 Sprístupňovanie lesov dopravnou sieťou

Typy ciest		Dĺžka (km)		Hustota (m/ha)	
		rok 2017	rok 2003	rok 2017	rok 2003
Vlastné cesty	Odvozná lesná cesta triedy 1L	6 549	6 337	3,36	3,2
	Odvozná lesná cesta triedy 2L	15 124	14 849	7,77	7,4
	Zemná lesná cesta triedy 3L + TPC	16 183	15 883	8,32	8,0
	Spolu	37 856	37 069	19,45	18,6

Prameň: Štatistický výkaz MP SR: Les (MP SR) 5-01; Osobitné zisťovanie NLC; Vypracoval: NLC

Vysvetlivky: 1L – odvozná lesná cesta vybavená vozovkou, pre celoročné využitie; 2L – odvozná lesná cesta bez vozovky, miestne spevnená kamenivom, pre sezónne využitie; 3L – zemná lesná cesta budovaná v parametroch odvoznej lesnej cesty; TPC – trvalá približovacia cesta zemná s maximálnym pozdĺžnym sklonom do 20 %.

4.5 Certifikácia trvalo udržateľného lesného hospodárstva

Tabuľka 4.5-1 Výmera a podiel certifikovaných lesov podľa schémy PEFC podľa druhu ich užívania

Subjekty	Výmera porastovej pôdy (ha)		Podiel certifikovaných lesov		Počet osvedčení
	vo využívaní	certifikované podľa PEFC	vo využívaní	podľa formy subjektu	
Štátne	1 019 200	1 019 200	100	82,69	148
Súkromné	152 361	39 345	25,82	3,19	40
Spoločenstevné	583 832	82 346	14,10	6,68	47
Cirkevné	15 984	0	0,00	0,00	0

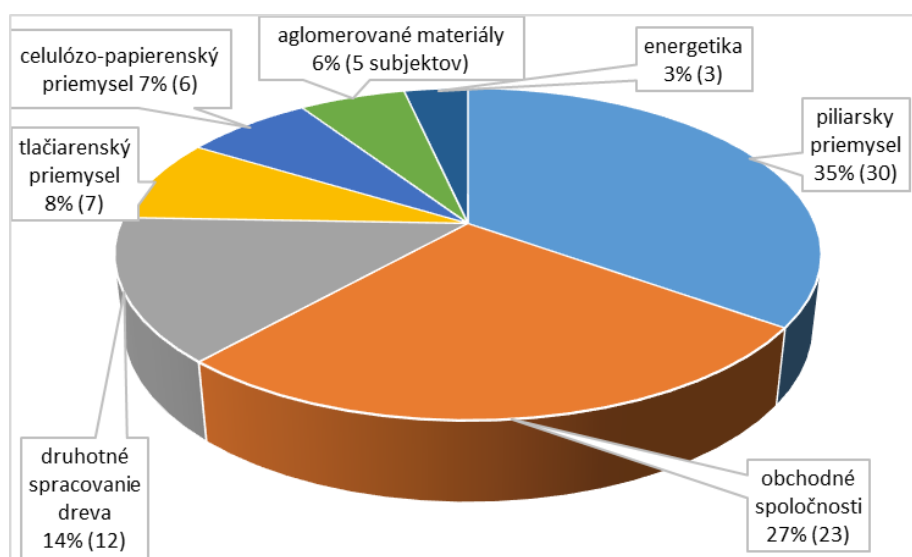
Poľnohospodárske družstvá	7 044	0	0,00	0,00	0
Obecné	167 891	91 629	54,58	7,43	28
Spolu PEFC	1 946 312	1 232 520	63,33	100	263

Prameň: PEFC Slovensko; stav k 31.12.2017

Tabuľka 4.5-2 Výmera a podiel certifikovaných lesov podľa schém PEFC a FSC

Schéma	Výmera a podiel ^{*)} certifikovaných lesov (ha, %)		Počet vydaných osvedčení
PEFC	1 232 520	63,3	263
FSC	146 832	7,5	10
Spolu PEFC + FSC	1 379 352	70,9	273

Prameň: PEFC Slovensko; FSC, Facts & Figures January 2018; ^{*)} podiel z výmery porastovej pôdy SR



Obrázok 4.5-1 Rozdelenie a počet certifikátov spotrebiteľských reťazcov PEFC podľa prevažujúcej činnosti certifikovaných subjektov

Prameň: PEFC Slovensko; 2018

5. Obchod s drevom

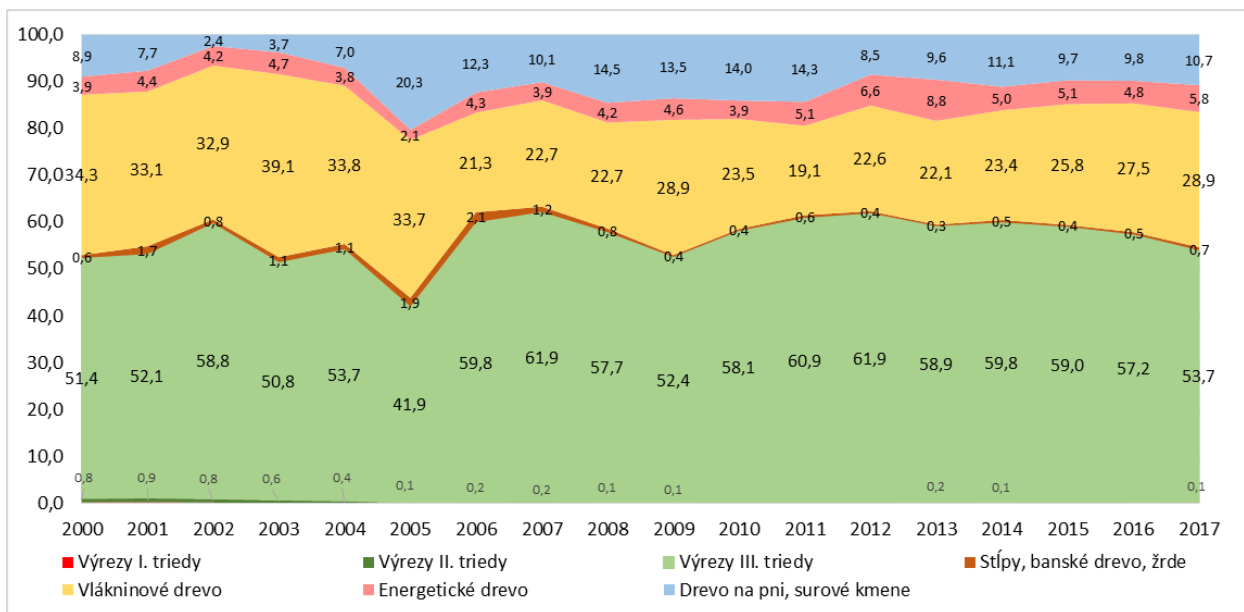
5.1 Dodávky dreva

Tabuľka 5.1-1 Štruktúra dodávok surového dreva podľa jednotlivých sortimentov

Sortiment	Rok 2016 (tis. m ³)				Rok 2017 (tis. m ³)				Rok (%)	
	Tuzemsko	Vývoz	Vlastná spotreba	Spolu	Tuzemsko	Vývoz	Vlastná spotreba	Spolu	2016	2017
Ihličnaté drevo										
Výrezy I. triedy	4,39	0,03	0,00	4,42	1,74	0,02	4,97	6,73	0,09	0,12
Výrezy II. triedy	1,82	0,11	0,00	1,93	6,53	0,16	0,00	6,68	0,04	0,12
Výrezy III. triedy	2 877,85	49,63	45,36	2 972,84	2 885,05	40,98	37,96	2 964,00	57,24	53,71
Drevovina brúsne drevo	0,94	0,00	0,00	0,94	0,49	0,00	0,00	0,49	0,02	0,01
Banské výrezy	9,06	0,70	0,00	9,76	16,02	0,06	0,01	16,08	0,19	0,29
Žrde	14,75	0,03	0,17	14,95	19,40	0,00	0,11	19,50	0,29	0,35
Vlákninové drevo	1 394,18	28,05	6,18	1 428,41	1 554,64	34,83	4,34	1 593,81	27,50	28,88
Drevo na energetické účely	22,83	0,92	5,48	221,87	124,14	0,00	6,59	130,73	4,27	2,37
Palivové drevo	213,62	0,18	8,06	29,23	179,16	0,27	7,66	187,08	0,56	3,39
Drevo na pni	189,69	6,19	0,04	195,92	382,11	10,46	0,44	393,01	3,77	7,12
Surové kmene	303,14	8,58	1,66	313,38	198,86	1,19	0,14	200,19	6,03	3,63
Spolu ihličnaté	5 032,26	94,42	66,96	5 193,64	5 368,12	87,97	62,21	5 518,30	100,00	100,00
Listnaté drevo										
Výrezy I. triedy	2,05	2,36	0,00	4,41	2,80	2,65	0,00	5,45	0,11	0,14
Výrezy II. triedy	13,91	6,75	0,00	20,66	15,34	8,06	0,00	23,39	0,51	0,61
Výrezy III. triedy	1 299,66	105,29	5,77	1 410,73	1 325,27	82,65	1,58	1 409,49	34,63	36,68
Banské výrezy	1,22	0,00	0,00	1,22	7,98	0,17	0,00	8,15	0,03	0,21
Žrde	4,57	0,00	0,38	4,95	2,02	0,00	0,14	2,16	0,12	0,06
Vlákninové drevo	2 095,81	189,20	3,71	2 288,72	1 879,39	158,63	2,37	2 040,39	56,19	53,09
Drevo na energetické účely	53,12	0,24	10,24	63,60	46,63	0,00	11,30	57,93	1,56	1,51
Palivové drevo	195,62	1,12	3,74	200,48	210,54	1,09	3,73	215,37	4,92	5,60
Drevo na pni	49,52	0,00	0,04	49,56	57,21	0,17	0,35	57,73	1,22	1,50
Surové kmene	28,50	0,00	0,41	28,91	22,95	0,00	0,19	23,14	0,71	0,60
Spolu listnaté	3 743,97	304,97	24,29	4 073,23	3 570,13	253,41	19,66	3 843,19	100,00	100,00
Ihl. + listn. spolu	8 776,23	399,39	91,25	9 266,87	8 938,25	341,38	81,86	9 361,49	--	--
Rezivo ihličnaté	37,74	0,00	0,33	38,07	46,20	0,17	0,24	46,60	95,62	98,80
Rezivo listnaté	0,45	1,29	0,01	1,75	0,31	0,25	0,01	0,57	4,38	1,20
Lesné energ. štiepky (tis.ton)	90,32	0,00	0,36	90,68	67,54	0,00	0,63	68,17	--	--

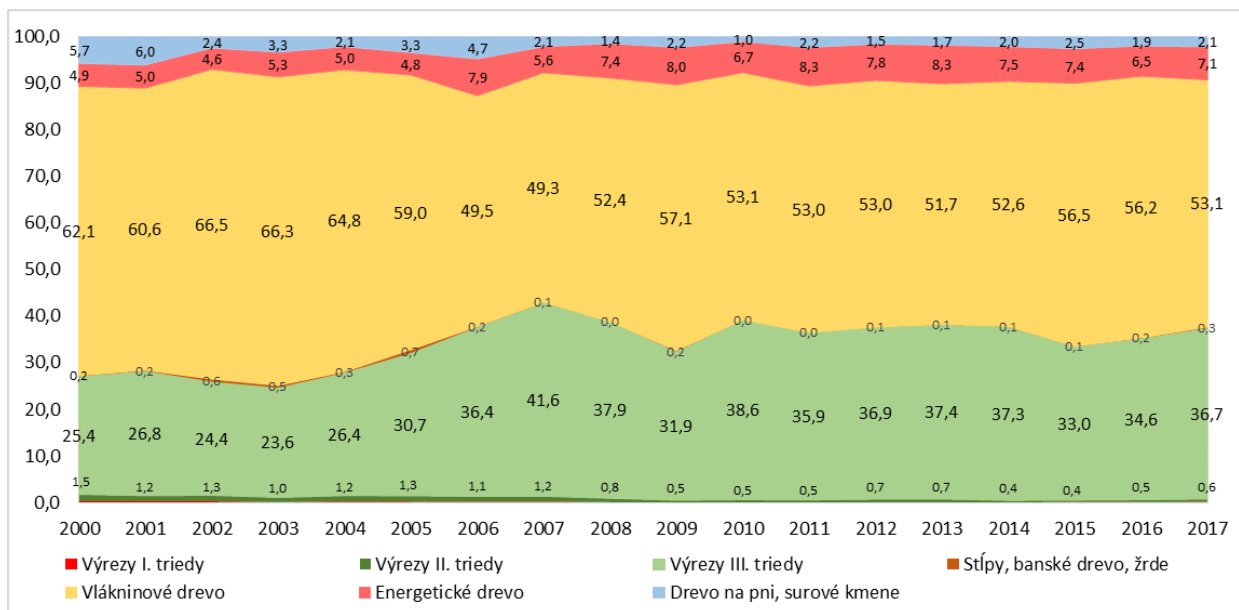
Prameň: Štvrťročný výkaz o dodávkach dreva v lesníctve Les D (MP SR) 2-04; Vypracoval: NLC Zvolen

Poznámky: Dodávky na vývoz zahŕňajú len drevnú hmotu priamo exportovanú vlastníckmi (užívateľmi) lesov. Rozdiel medzi dodávkami surového dreva a ťažbou dreva je spôsobený zvýšením (zmenou) zásob dreva na skladoch vlastníkov a obhospodarovateľov lesa.



Obrázok 5.1-1 Vývoj dodávok ihličnatého dreva podľa podielu sortimentov, %

Prameň: Štvrťročný výkaz o dodávkach dreva v lesníctve Les D (MP SR) 2-04; Projekt APVV-14-0869; Vypracoval: NLC-LVÚ Zvolen



Obrázok 5.1-2 Vývoj dodávok listnatého dreva podľa podielu sortimentov, %

Prameň: Štvrťročný výkaz o dodávkach dreva v lesníctve Les D (MP SR) 2-04; Projekt APVV-14-0869; Vypracoval: NLC-LVÚ Zvolen

Tabuľka 5.1-2 Dodávky surového dreva v členení na štátny a neštátny sektor

Sortiment	Štátny sektor (tisíc m ³)				Neštátny sektor (tisíc m ³)				Podiel sektora (%)	
	Tuzemsko	Vývoz	Vlastná spotreba	Spolu	Tuzemsko	Vývoz	Vlastná spotreba	Spolu	Štátny sektor	Neštátny sektor
Ihličnaté drevo										
Výrezy I. a II. triedy	0,51	0,16	0,00	0,67	7,76	0,02	4,97	12,74	0,03	0,45
Výrezy III. triedy	1 554,59	23,61	1,24	1 579,44	1 330,46	17,38	36,73	1 384,56	59,06	48,68
Vlákninové drevo	775,20	1,42	0,34	776,96	779,44	33,41	4,00	816,85	29,05	28,72
Palivové a energetické drevo	91,03	0,01	7,98	99,03	212,26	0,26	6,26	218,79	3,70	7,69
Drevo na pni	194,92	0,00	0,00	194,92	187,18	10,46	0,44	198,08	7,29	6,96
Surové kmene	0,39	0,00	0,14	0,53	198,47	1,19	0,00	199,66	0,02	7,02
Ostatné sortimenty	22,48	0,06	0,11	22,65	13,42	0,00	0,01	13,43	0,85	0,47
Spolu	2 639,13	25,26	9,80	2 674,19	2 728,99	62,71	52,41	2 844,11	100	100
Podiel (%)	98,7	0,9	0,4	100	96,0	2,2	1,8	100		
Listnaté drevo										
Výrezy I. a II. triedy	7,24	4,16	0,00	11,40	10,90	6,54	0,00	17,45	0,48	1,20
Výrezy III. triedy	988,71	48,88	1,33	1 038,92	336,55	33,77	0,25	370,57	43,49	25,48
Vlákninové drevo	1 105,54	55,95	0,81	1 162,30	773,85	102,68	1,56	878,09	48,66	60,37
Palivové a energetické drevo	145,84	0,02	13,72	159,57	111,34	1,07	1,31	113,72	6,68	7,82
Drevo na pni	6,01	0,00	0,00	6,01	51,20	0,17	0,35	51,72	0,25	3,56
Surové kmene	0,00	0,00	0,19	0,19	22,95	0,00	0,00	22,95	0,01	1,58
Ostatné sortimenty	10,00	0,17	0,14	10,30	0,00	0,00	0,00	0,00	0,43	0,00
Spolu	2 263,34	109,17	16,18	2 388,69	1 306,79	144,24	3,47	1 454,50	100	100
Podiel (%)	94,8	4,6	0,7	100	89,8	9,9	0,2	100		
Ihličnaté a listnaté spolu	4 902,47	134,43	25,98	5 062,88	4 035,78	206,95	55,88	4 298,61		

Prameň: Štvrťročný výkaz o dodávkach dreva v lesníctve Les D (MP SR) 2-04; Vypracoval: NLC Zvolen

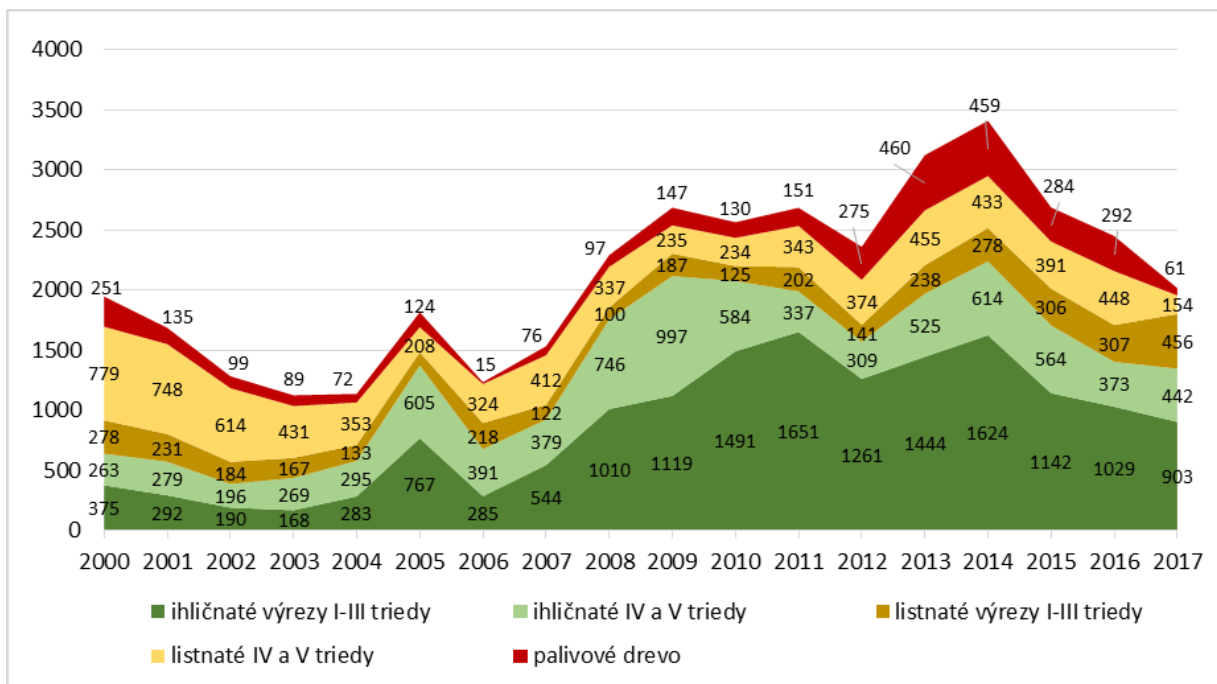
Poznámky: Dodávky na vývoz zahŕňajú len drevnú hmotu priamo exportovanú vlastníkami (užívateľmi) lesov. Rozdiel medzi dodávkami surového dreva a ťažbou dreva je spôsobený zvýšením (zmenou) zásob dreva na skladoch vlastníkov a obhospodarovateľov lesa.

Tabuľka 5.1-3 Celkový vývoz sortimentov surového dreva do zahraničia

Sortiment dreva	2016		2017	
	tis. m ³	%	tis. m ³	%
Ihličnaté výrezy (I. až III. triedy akosti)	1 029	42,0	903	44,8
Ihličnaté drevo IV. a V. triedy akosti	373	15,2	442	21,9
Listnaté výrezy (I. až III. triedy akosti)	307	12,6	456	22,6
Listnaté drevo IV. a V. triedy akosti	448	18,3	154	7,7
Palivové drevo	292	11,9	61	3,0
Spolu	2 449	100	2 016	100

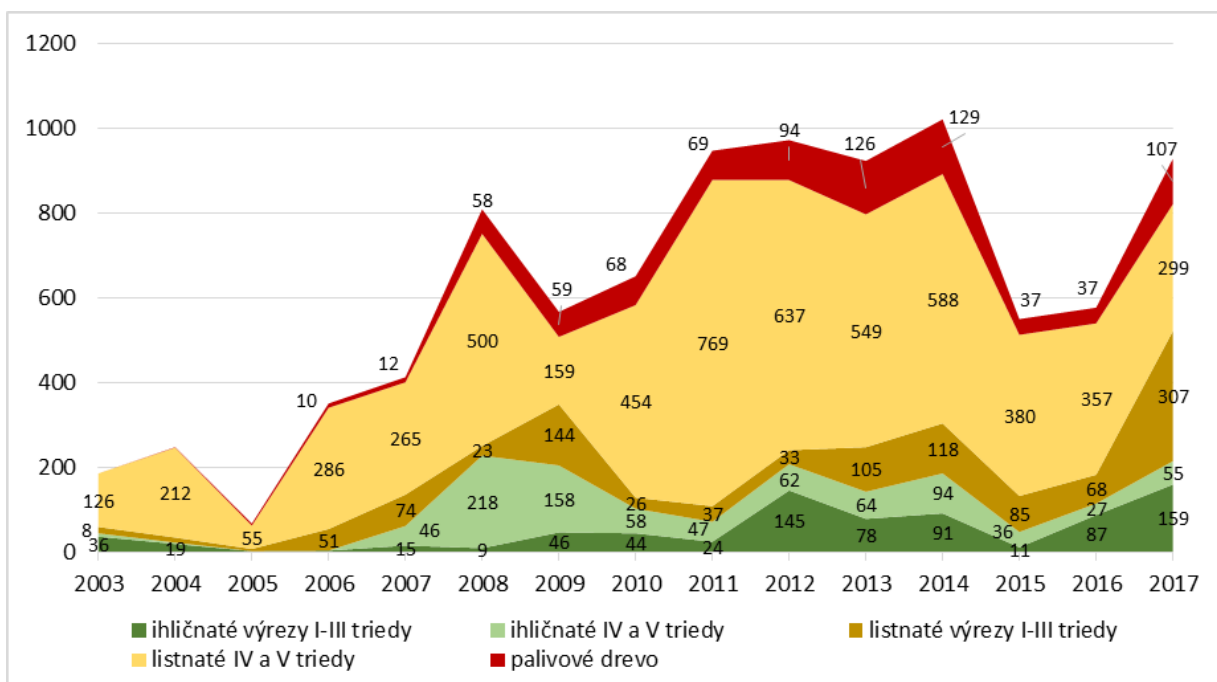
Prameň: Štatistický úrad SR – predbežné údaje za rok 2017; Vypracoval: NLC Zvolen

Poznámka: Celkový vývoz sortimentov surového dreva zahŕňa aj ťažbu dreva na bielych plochách, ktoré majú charakter lesa, ale nie sú podľa KN lesnými pozemkami. Na týchto plochách sa ťaží drevo podľa § 47 zákona č. 543/2002 Z. z. o ochrane prírody a krajiny.



Obrázok 5.1-3 Vývoj vývozu sortimentov dreva do zahraničia, tis. m³

Prameň: Štvrťročný výkaz o dodávkach dreva v lesníctve Les D (MP SR) 2-04; Projekt APVV-14-0869; Vypracoval: NLC-LVÚ Zvolen



Obrázok 5.1-4 Vývoj dovozu sortimentov dreva zo zahraničia, tis. m³

Prameň: Štvrťročný výkaz o dodávkach dreva v lesníctve Les D (MP SR) 2-04; Projekt APVV-14-0869; Vypracoval: NLC-LVÚ Zvolen

Tabuľka 5.1-4 Celkový dovoz sortimentov surového dreva zo zahraničia

Sortiment dreva	2016		2017	
	tis. m ³	%	tis. m ³	%
Ihličnaté výrezy (I. až III. triedy akosti)	87	15,1	159	17,2
Ihličnaté drevo IV. a V. triedy akosti	27	4,7	55	5,9
Listnaté výrezy (I. až III. triedy akosti)	68	11,8	307	33,1
Listnaté drevo IV. a V. triedy akosti	357	62,0	299	32,3
Palivové drevo	37	6,4	107	11,5
Spolu	576	100	927	100

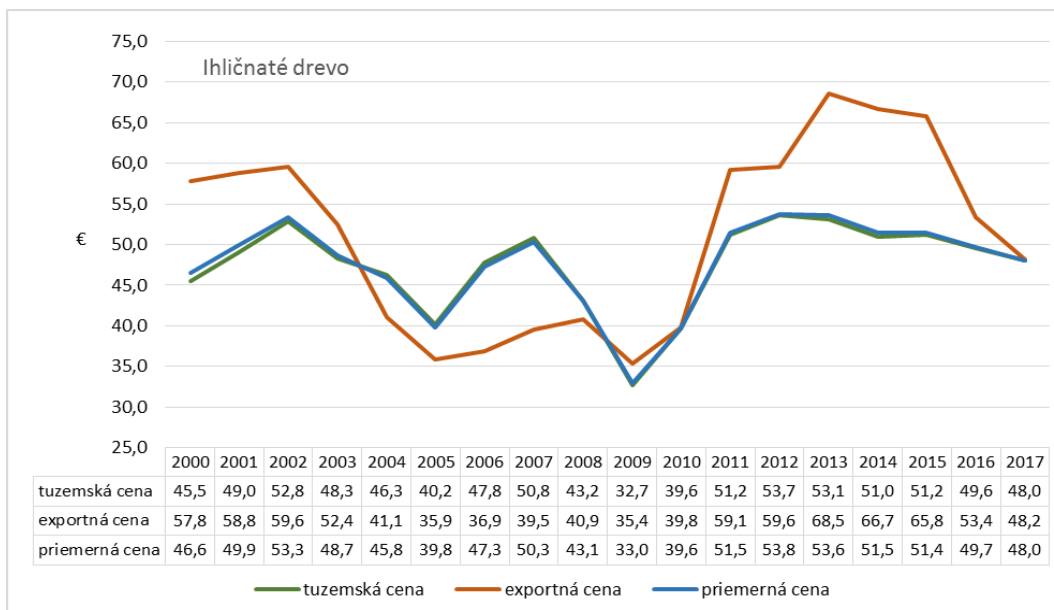
Prameň: Štatistický úrad SR – predbežné údaje za rok 2016; Vypracoval: NLC Zvolen

5.2 Ceny dreva v tuzemsku a zahraničí

Tabuľka 5.2-1 Predaj a priemerné speňaženie sortimentov dreva v LH SR v roku 2017

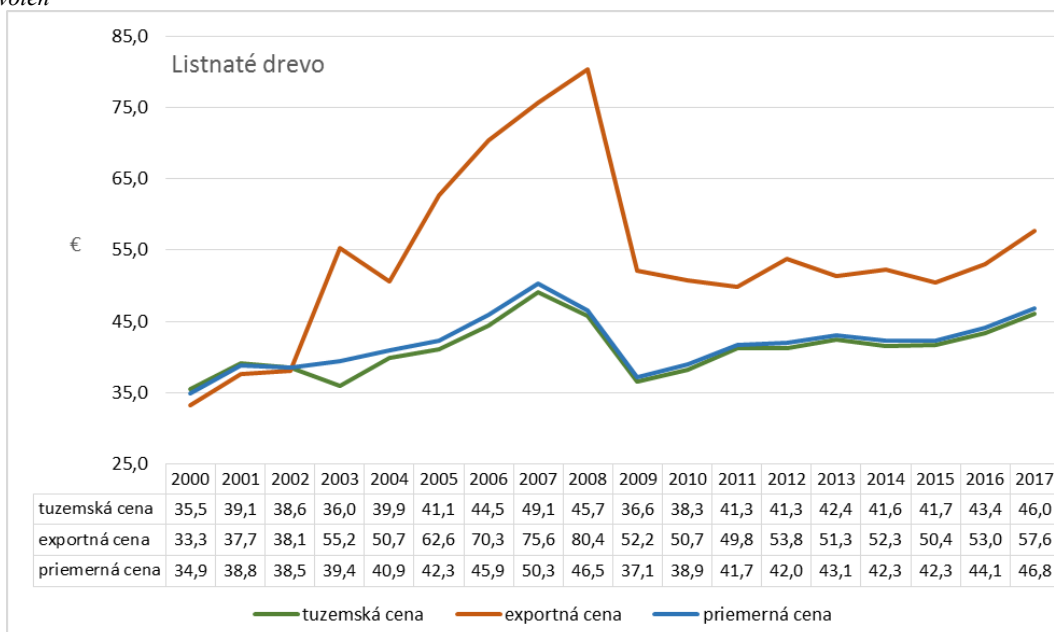
Sortiment – drevena	Tržby spolu (€)			Priemerná cena (€)		
	tuzemsko	export	celkom	Tuzemská	Vývozná	Spolu
Ihličnaté drevo						
Výrezy I. triedy	65 982	4 226	70 208	37,96	201,26	39,91
Výrezy II. triedy	583 202	19 555	602 756	89,36	125,37	90,20
Výrezy III. triedy	183 308 171	2 608 172	185 916 343	63,54	63,64	63,54
Stĺpy	22 407	0	22 407	45,53	0,00	45,53
Banské drevo	888 497	2 226	890 723	55,47	39,05	55,41
Žrde	636 511	0	636 511	32,82	0,00	32,82
Vlákninové drevo	47 075 459	1 064 374	48 139 833	30,28	30,56	30,29
Drevo na energetické účely	751 847	0	751 847	6,06	0,00	6,06
Palivové drevo	3 836 052	4 955	3 841 007	21,41	18,14	21,41
Drevo ihličnaté na pni	9 846 117	461 455	10 307 573	25,77	44,12	26,26
Surové ihličnaté kmene	10 719 946	71 214	10 791 160	53,91	59,95	53,94
Ihličnaté drevo spolu	257 734 189	4 236 177	261 970 366	48,01	48,16	48,01
Listnaté drevo						
Výrezy I. triedy	621 826	1 124 331	1 746 157	221,91	424,11	320,20
Výrezy II. triedy	1 935 316	1 310 310	3 245 627	126,19	162,67	138,75
Výrezy III. triedy	75 621 577	5 263 477	80 885 054	57,06	63,69	57,45
Banské drevo	397 109	10 726	407 835	49,75	65,00	50,06
Žrde	80 756	0	80 756	40,00	0,00	40,00
Vláknin. a netriedené drevo	74 796 901	6 863 487	81 660 388	39,80	43,27	40,07
Drevo na energetické účely	386 182	0	386 182	8,28	0,00	8,28
Palivové drevo	7 825 023	26 622	7 851 645	37,17	24,40	37,10
Drevo listnaté na pni	1 474 137	8 059	1 482 197	25,77	46,48	25,83
Surové listnaté kmene	1 124 306	0	1 124 306	48,99	0,00	48,99
Listnaté drevo spolu	164 263 135	14 607 012	178 870 147	46,01	57,64	46,78
Ihličn. + listn. drevo spolu	421 997 324	18 843 189	440 840 514	47,21	55,20	47,09

Prameň: Štátne štatistické zisťovanie Les (MP SR) 2-04; Vypracoval: NLC Zvolen



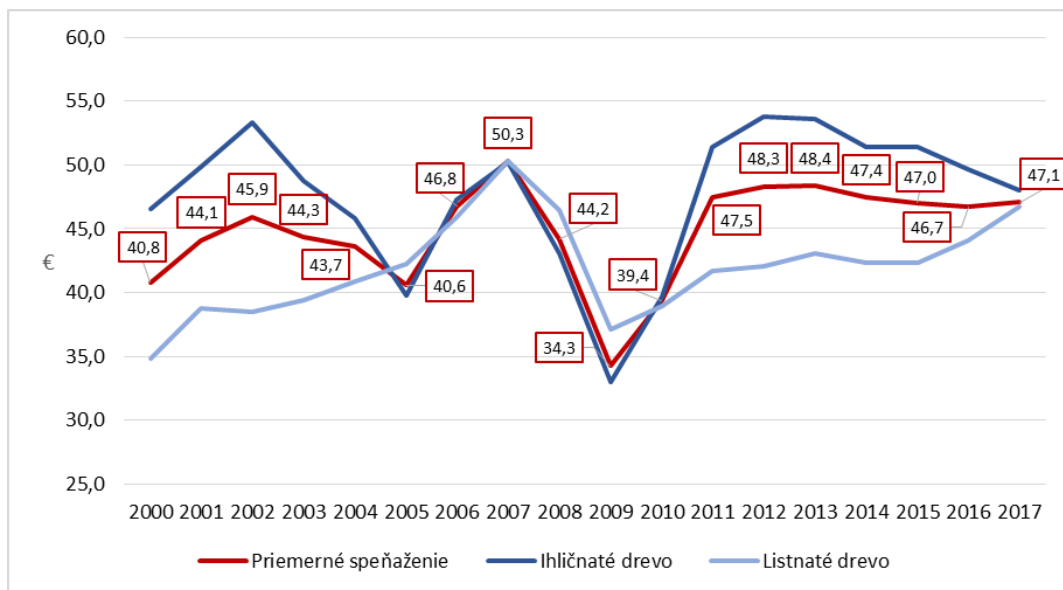
Obrázok 5.2-1 Vývoj cien sortimentov ihličnatého dreva v lesnom hospodárstve SR

Prameň: Štvrťročný výkaz o dodávkach dreva v lesníctve Les D (MP SR) 2-04; Projekt APVV-14-0869; Vypracoval: NLC-LVÚ Zvolen



Obrázok 5.2-2 Vývoj cien sortimentov listnatého dreva v lesnom hospodárstve SR

Prameň: Štvrťročný výkaz o dodávkach dreva v lesníctve Les D (MP SR) 2-04; Projekt APVV-14-0869; Vypracoval: NLC-LVÚ Zvolen



Obrázok 5.2-3 Vývoj priemerného speňaženia surového dreva v lesnom hospodárstve SR

Prameň: Štvrťročný výkaz o dodávkach dreva v lesníctve Les D (MP SR) 2-04; Projekt APVV-14-0869; Vypracoval: NLC-LVÚ Zvolen

6. Ekonomika lesného hospodárstva

6.1 Tržby a výnosy v lesnom hospodárstve

Tabuľka 6.1-1 Tržby a výnosy v lesnom hospodárstve SR v bežných cenách (mil. €)

Subjekty užívania lesov	2000	2005	2010	2015	2016	2017
Štátne organizácie LH	215,89	322,25	287,12	263,82	266,18	280,82
Neštátne subjekty	105,49	135,13	191,70	227,59	242,07	251,89
Spolu	321,38	457,38	478,82	491,41	508,26	532,71

Prameň: Rezortný štatistický výkaz Les 5-01, Výkaz ziskov a strát Uč POD 2-01; Vypracoval: NLC

Tabuľka 6.1-2 Tržby za drevo v lesnom hospodárstve SR v bežných cenách (mil. €)

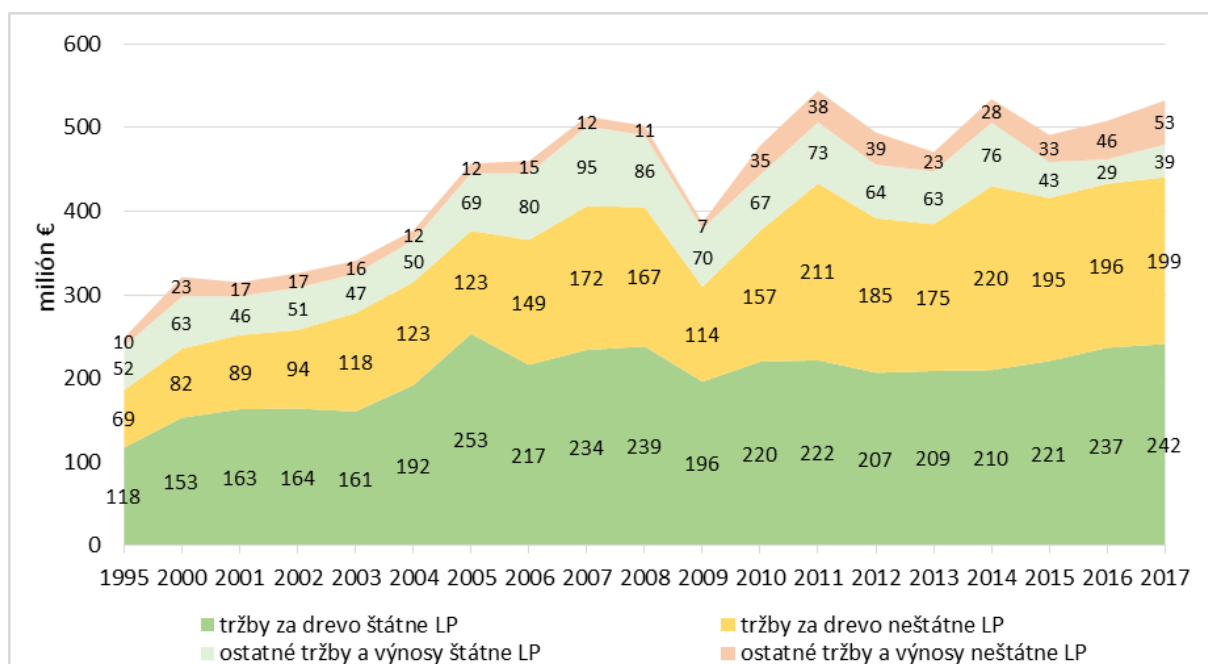
Subjekty užívania lesov	2000	2005	2010	2015	2016	2017
Štátne organizácie LH	153,39	253,44	220,22	221,01	236,94	241,51
Neštátne subjekty	82,42	123,48	156,66	195,06	196,21	199,33
Spolu	235,81	376,92	376,88	416,07	433,15	440,84

Prameň: Rezortný štatistický výkaz Les 5-01; Vypracoval: NLC

Tabuľka 6.1-3 Ostatné tržby a výnosy v lesnom hospodárstve SR v bežných cenách (mil. €)

Subjekty užívania lesov	2000	2005	2010	2015	2016	2017
Štátne organizácie LH	62,50	68,81	66,90	42,82	29,24	39,31
Neštátne subjekty	23,07	11,65	35,04	32,52	45,86	52,56
Spolu	85,57	80,46	101,94	75,34	75,11	91,87

Prameň: Rezortný štatistický výkaz Les 5-01; Vypracoval: NLC



Obrázok 6.1-1 Vývoj tržieb za drevo a ostatných tržieb a výnosov v lesnom hospodárstve SR

Tabuľka 6.1-4 Prehľad o čerpaní verejných zdrojov v LH poskytnutých v roku 2017 v tisíc €

Zdroj, nositeľ	Bežné výdavky	Kapitálové výdavky (investície)	Spolu
Lesné hospodárstvo			
Lesné hospodárstvo spolu	15 305	36 241	51 546
<i>Rozp. kap. 08V0203 – Vyhotovenie PSL</i>	1 144	0	1 144
<i>Rozp. kap. 08V0206 – Starostlivosť o národné parky</i>	859	0	859
<i>Program rozvoja vidieka 2014-2020</i>	7 412	35 908	43 320
<i>Štátna pomoc</i>	2 070	0	2 070
<i>Iné zdroje</i>	3 820	333	4 153
Ostatné			
Ostatné spolu	3 828	176	4 004
Národné lesnícke centrum spolu	3 614	63	3 677
<i>Rozp. kap. 08V0202 – Rozvoj HÚL</i>	1 849	14	1 863
<i>Rozp. kap. 08V0301 – Výskum</i>	416	4	420
<i>Rozp. kap. 08V0302 – Odborná pomoc pre udržateľné LH</i>	1 128	45	1 173
<i>Rozp. kap. 090010204 – Vzdelávanie</i>	20	0	20
<i>Rozp. kap. 090050101 – Štatistické zisťovania</i>	34	0	34
<i>Rozp. kap. 090040101 – Informatizácia spoločnosti</i>	132	0	132
<i>Rozp. kap. 090010601 - Propagácia rezortu</i>	35	0	35
Sekcia LHaSD MPRV SR spolu	6	0	6
<i>Rozp. kap. 08V0201 – Špecifické činnosti v LH</i>	6	0	6
Múzeum Svätý Anton spolu	176	113	289
<i>Rozp. kap. 0920301 – Múzejná činnosť</i>	176	113	289

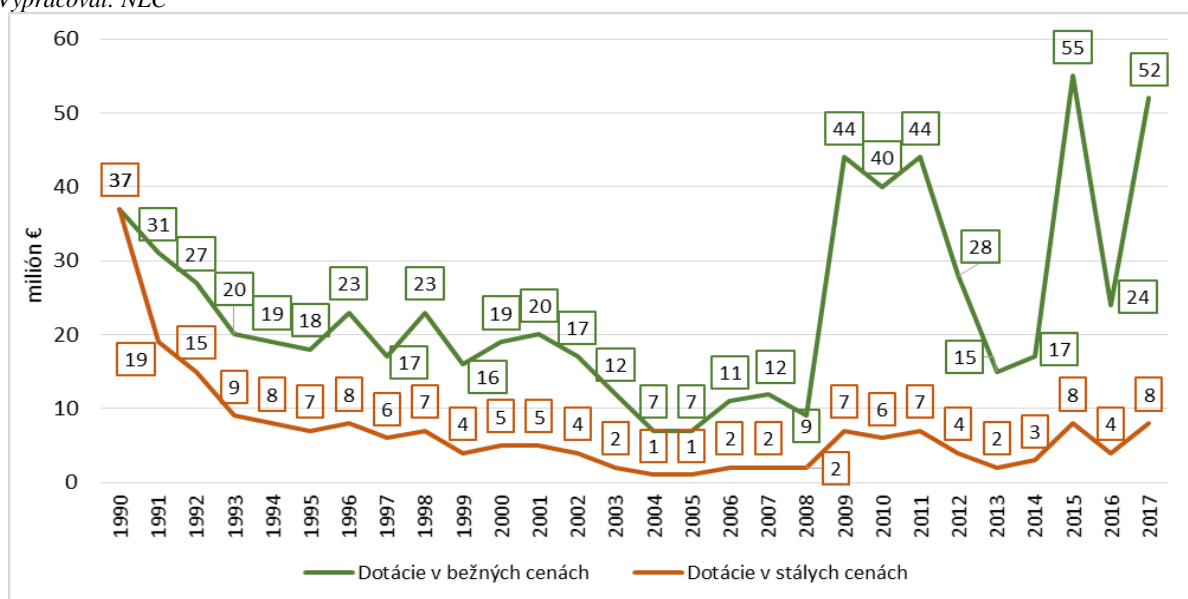
Slovenská poľovnícka komora, Slovenská lesnícka komora – Národná podpora – Výnos 536/2011-100	32	0	32
Spolu lesníctvo (Lesné hospodárstvo + Ostatné)	19 133	36 417	55 550

Prameň: sekcia LHaSD MPRV SR, PPA MPRV SR, Osobitné zisťovanie vykonané v štátnych organizáciách lesného hospodárstva SR; Vypracoval: NLC

Tabuľka 6.1-5 Použitie verejných zdrojov v lesnom hospodárstve v roku 2017 v tisíc €

Použitie	Štátne organizácie LH	Neštátny sektor	Spolu
Lesnícka činnosť	57	2 027	2 084
Investície	29 951	6 290	36 241
Iná činnosť	5 779	7 442	13 221
Spolu	35 787	15 759	51 546

Prameň: sekcia LHaSD MPRV SR, PPA MPRV SR, Osobitné zisťovanie vykonané v štátnych organizáciách LH SR; Vypracoval: NLC



Obrázok 6.1-1 Vývoj verejných zdrojov v lesnom hospodárstve SR v bežných a stálych cenách

6.2 Náklady lesného hospodárstva

Tabuľka 6.2-1 Vývoj nákladov lesného hospodárstva podľa ich druhového členenia (mil. €)

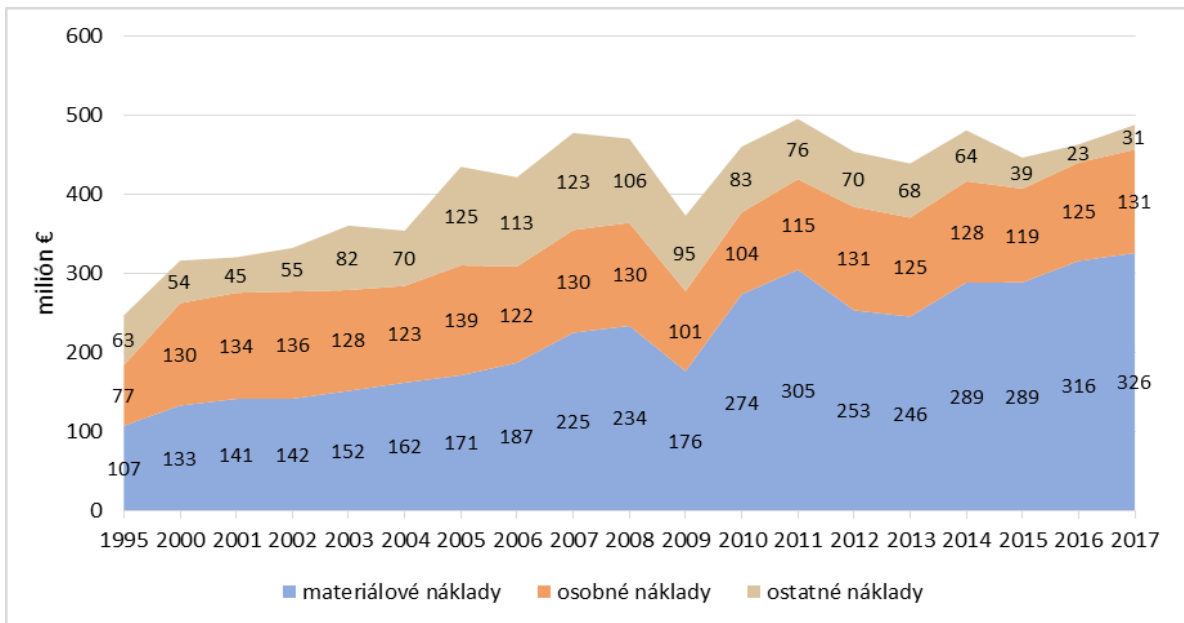
Ukazovateľ	2010	2014	2015	2016	2017
Náklady celkom	460,71	481,26	446,69	463,53	488,26
Materiál. nákl. vrátane odpisov a služieb	273,86	288,53	288,84	316,07	326,00
z toho: odpisy	26,82	27,19	23,69	27,33	37,26
Osobné náklady	103,68	128,35	118,76	124,54	131,02
z toho: mzdové náklady	75,02	90,33	82,82	85,72	87,19
Ostatné	83,17	64,38	39,09	22,92	31,24

Prameň: Rezortný štatistický výkaz Les 5-01, Výkaz ziskov a strát Uč POD 2-01; Vypracoval: NLC

Tabuľka 6.2-2 Kalkulačné členenie nákladov a vybrané ukazovatele v lesnom hospodárstve

Výkon - činnosť	Merná jednotka	2010	2014	2015	2016	2017
Priame náklady pestovnej činnosti spolu	tis. €	43 898	46 632	56 484	54 501	57 728
Umelá obnova lesa		10 598	15 213	19 266	17 647	16 421
Spolupôsobenie pri prirodzenej obnove						274
Čistenie plôch po ťažbe						8 373
Starostlivosť o lesné kultúry		1 350	777	1 021	588	899
Ochrana mladých lesných porastov		8 808	11 461	13 401	13 075	12 264
Oplocovanie mladých lesných porastov						1 177
Prerezávky		2 551	4 876	5 182	1 814	5 368
Ochrana lesa		4 443	3 906	5 870	6 107	3 328
Ostatné pestovné činnosti		16 149	10 399	11 744	15 270	9 624
Priame náklady pestovnej činnosti	€/m ³ ťažby	4,45	4,95	6,18	5,85	6,08
Priame náklady ťažbovej činnosti spolu	tis. €	210 471	215 545	205 619	189 612	197 336
Komplexná výroba sortimentov		109 393	130 873	124 464	117 241	123 036
Manipulácia dreva		22 608	18 198	15 224	12 437	15 732
Odvoz dreva		38 567	27 942	32 349	27 442	33 955
Oprava a údržba zväžnic, lesných ciest a manipulačných skladov		19 227	20 055	15 777	19 377	16 457
Ostatné priame náklady ťažbovej činnosti		20 677	18 477	17 805	13 115	8 156
Priame náklady ťažbovej činnosti	€/m ³ ťažby	21,35	22,89	22,49	20,34	20,79
Ostatné priame náklady	tis. €	99 696	102 946	86 188	101 669	100 054
Priame náklady spolu		354 065	365 123	348 291	345 782	355 118
Režijné náklady		106 648	116 134	98 400	117 745	133 141
Náklady celkom		460 713	481 257	446 691	463 527	488 259
Umelá obnova lesa	€/ha	1 243,87	1 415,06	1 878,36	1 615,02	1 641,72
Spolupôsobenie pri prirodzenej obnove						283,17
Čistenie plôch po ťažbe						622,46
Starostlivosť o lesné kultúry		140,63	156,51	166,92	166,96	227,50
Ochrana mladých lesných porastov		132,29	132,51	151,64	158,35	154,90
Prerezávky a plecie ruby		140,63	156,51	166,92	166,96	174,98
Oplocovanie mladých lesných porastov	€/km					2 892,93
Ochrana lesa	€/ha lesa	2,29	2,01	3,02	3,14	1,71
Ťažba dreva	€/m ³	8,48	10,79	5,73	6,20	6,97
Približovanie dreva		7,92	7,89	9,02	7,57	8,81
Manipulácia dreva		2,42	2,52	2,43	2,71	2,60
Komplexná výroba sortimentov dreva				14,22	13,39	13,69
Odvoz dreva		4,65	5,22	5,77	5,31	6,05

Prameň: Výkaz L-144, Rezortný štatistický výkaz Les 5-01; Vypracoval: NLC



Obrázok 6.1-1 Vývoj nákladov lesného hospodárstva SR podľa ich druhového členenia (mil. €)

6.3 Hospodársky výsledok

Tabuľka 6.3-1 Hospodársky výsledok (HV) lesného hospodárstva SR v tisíc €

Ukazovateľ	2010	2014	2015	2016	2017
HV štátnych organizácií LH	2 047	13 299	11 449	9 511	10 526
HV neštátnych lesných podnikov	16 063	38 320	33 274	35 217	33 925
HV príspevkových organizácií (NLC)	-270	326	80	30	2
HV celkom	17 840	51 945	44 803	44 758	44 453

Prameň: Rezortný štatistický výkaz Les 5-01, Výkaz ziskov a strát Uč POD 2-01; Vypracoval: NLC

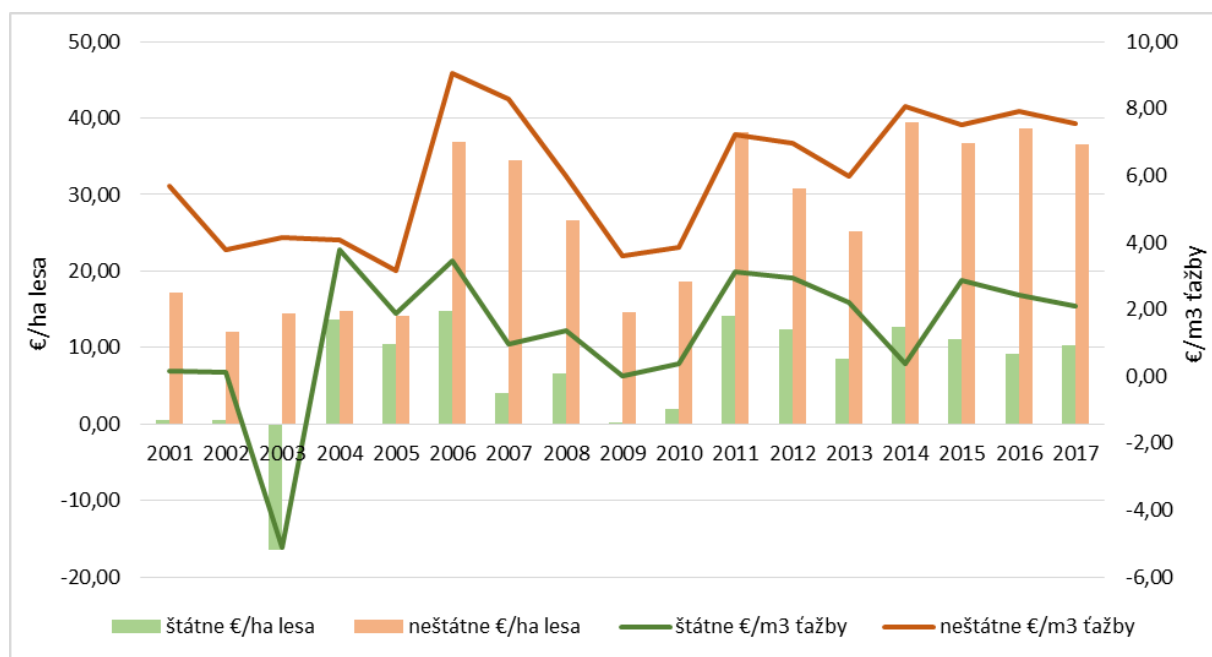


Obrázok 6.3-1 Vývoj hospodárskeho výsledku (HV) v štátnych organizáciách (ŠL) a neštátnych (NL) lesoch lesného hospodárstva SR (tisíc €)

Tabuľka 6.3-2 Hospodársky výsledok lesného hospodárstva SR prepočítaný na mernú jednotku

Ukazovateľ	Merná jednotka	2010	2014	2015	2016	2017
HV štátnych organizácií Lesného hospodárstva	€/ha lesa	1,91	12,74	11,06	9,22	10,33
	€/m ³ ťažby	0,36	2,85	2,43	1,95	2,10
HV neštátnych lesných podnikov	€/ha lesa	18,57	39,51	36,69	38,62	36,60
	€/m ³ ťažby	3,85	8,06	7,50	7,93	7,56

Prameň: Rezortný štatistický výkaz Les 5-01; Vypracoval: NLC



Obrázok 6.3-2 Vývoj hospodárskeho výsledku v štátnych organizáciách a neštátnych lesoch lesného hospodárstva SR prepočítaný na mernú jednotku

Tabuľka 6.3-3 Objem investícií v rokoch 2016 a 2017 (tisíc €)

Druh investície	Lesné hospodárstvo SR		Z toho			
			Štátne organizácie LH		Neštátne lesné podniky	
	2016	2017	2016	2017	2016	2017
Stavebné práce	32 544	21 667	25 754	12 979	6 790	8 688
Stroje a zariadenia	26 119	10 531	25 050	8 745	1 069	1 786
Ostatné	2 769	7 406	1 939	5 587	830	1 819
Spolu	61 432	39 604	52 743	27 311	8 689	12 293

Prameň: Rezortný štatistický výkaz Les 5-01; Vypracoval: NLC

Tabuľka 6.3-4 Prehľad štruktúry aktív a zdrojov krytia v roku 2017 v €

Ukazovateľ	Štátne organizácie LH ¹⁾	Neštátne lesné podniky ²⁾	Príspevkové organizácie (NLC) ³⁾	Spolu
A. Neobežný majetok	1 037 711 890	245 999 158	4 292 263	1 288 003 311
A.I. Dlhodobý nehmotný majetok	11 776 422	541 012	35 630	12 353 064
A.II. Dlhodobý hmotný majetok	1 025 935 468	238 529 708	4 256 633	1 268 721 809
A.III. Dlhodobý finančný majetok	0	6 928 438	0	6 928 438
B. Obežný majetok	111 343 447	153 724 619	5 399 535	270 467 601
B.I. Zásoby	24 502 180	5 802 789	48 438	30 353 407
B.II. Dlhodobé pohľadávky	11 701	727 377	0	739 078
B.III. Krátkodobé pohľadávky	31 406 219	40 969 030	159 690	72 534 939
B.IV. Finančné účty	55 423 347	106 177 106	5 191 407	166 791 860
C. Časové rozlíšenie	0	48 317	0	48 317
Spolu majetok (aktíva)	1 241 256	2 495 039	1 429 173	5 165 468
A. Vlastné imanie	1 150 296 593	402 218 816	11 120 971	1 563 636 380
A.I. Základné imanie	977 320 102	208 084 012	6 228 220	1 191 632 334
A.II. Kapitálové fondy	847 327 466	43 877 043	0	891 204 509
A.III. Fondy zo zisku	700 571	89 823 388	110 081	90 634 040
A.IV. Výsledok hospodárenia minulých rokov	10 870 475	22 442 507	0	33 312 982
A.V. Výsledok hospodárenia za účtovné obdobie	110 150 277	47 402 683	6 116 528	163 669 488
B. Závazky	8 271 313	4 538 391	1 611	12 811 315
B.I. Dlhodobé záväzky	102 079 713	139 291 766	4 101 227	245 472 706
B.II. Dlhodobé rezervy	15 502 607	13 811 637	9 162	29 323 406
B.III. Dlhodobé bankové úvery	35 354 809	58 411 021	772 670	94 538 500
B.IV. Krátkodobé záväzky	47 782 857	56 398 363	2 519 195	106 700 415
B.V. Krátkodobé rezervy	3 439 440	9 725 131	0	13 164 571
B.VI. Bežné bankové úvery	0	945 614	800 200	1 745 814
C. Časové rozlíšenie	70 896 778	54 843 038	791 524	126 531 340
Spolu vlastné imanie a záväzky (pasíva)	1 150 296 593	402 218 816	11 120 971	1 563 636 380

Prameň: Súvaha Uč Pod 1-01; Vypracoval: NLC

Poznámka: ¹⁾ Údaje za štátne organizácie LH sú za Lesy SR, š.p., ŠL TANAPu, LPM Ulič, š.p., VLM, š.p. Pliešovce a za VŠLP Zvolen; ²⁾ Údaje za neštátne lesné podniky sú za výberovú vzorku mestských a obecných lesných podnikov, cirkevných lesných podnikov a súkromné obchodné spoločnosti; ³⁾ Údaje za príspevkové organizácie sú za NLC

Tabuľka 6.3-5 Bankové úvery v lesnom hospodárstve SR (mil. €)

Ukazovateľ	Sektor								Spolu			
	Štátne organizácie LH				Neštátny sektor							
	2014	2015	2016	2017	2014	2015	2016	2017	2014	2015	2016	2017
Úver z minulých období	3,16	3,16	2,69	2,69	4,46	5,63	3,89	2,90	7,62	8,79	6,58	5,59
Prijaté bankové úvery v danom roku	0,00	0,44	0,00	0,75	2,06	5,66	4,04	6,82	2,06	6,10	4,04	7,57
Spolu	3,16	3,60	2,69	3,44	6,52	11,29	7,93	9,72	9,68	14,89	10,62	13,16
Výška majetkovej záruky	0,00	0,00	0,00	0,00	1,87	5,19	2,44	3,65	1,87	5,19	2,44	3,65
Úroková miera v % p. a.	4,2	4,2	3,3	1,3	4,5	4,5	3,9	3,7	4,4	4,4	3,8	3,1

Prameň: Rezortný štatistický výkaz Les 5-01, Osobitný zisťovací dotazník; Vypracoval: NLC

6.4 Ekonomické nástroje

Tabuľka 6.4-1 Prehľad daní lesného hospodárstva SR do rozpočtov štátu a obcí (mil. €)

Druh dane		Rok						
		2010	2012	2013	2014	2015	2016	2017
Daň z pridanej hodnoty (rozdiel odvedenej a vrátenej)	ŠL	17,25	18,26	18,50	17,01	18,28	18,13	21,94
	NL	13,31	13,20	13,23	14,78	12,32	11,40	14,30
	Spolu	30,56	31,46	31,73	31,79	30,60	29,53	36,24
Daň z nehnuteľností	ŠL	5,38	5,94	7,14	6,57	6,35	6,73	6,88
	NL	1,50	1,60	1,93	1,90	2,00	2,10	2,27
	Spolu	6,88	7,54	9,07	8,47	8,35	8,83	9,15
Cestná daň	ŠL	0,57	0,53	0,56	0,55	0,31	0,18	0,20
	NL	0,32	0,40	0,42	0,41	0,40	0,30	0,40
	Spolu	0,89	0,93	0,98	0,96	0,71	0,48	0,60
Daň z príjmov ¹⁾	ŠL	5,67	8,14	4,87	6,82	8,68	7,79	7,43
	NL	5,06	6,30	5,55	5,73	6,19	6,24	5,19
	Spolu	10,74	14,44	10,42	12,55	14,87	14,03	12,62
Spolu	ŠL	28,87	32,87	31,07	30,95	33,62	32,83	36,45
	NL	20,19	21,50	21,13	22,82	20,91	20,04	22,16
	Spolu	49,07	54,37	52,20	53,77	54,53	52,87	58,61

Prameň: Rezortný štatistický výkaz Les 5-01, Osobitný zisťovací dotazník; Vypracoval: NLC

Poznámka: ¹⁾ za neštátne lesné podniky vypočítané na základe vyplatených miezd a hrubého zisku

Vysvetlivky: ŠL – štátne organizácie LH, NL – neštátne lesné podniky

Tabuľka 6.4-2 Odvody za vyňatie lesných pozemkov (mil. €)

Ukazovateľ	2010	2012	2013	2014	2015	2016	2017
Výška odvodov	1,6	0,62	0,89	0,83	0,92	1,11	2,66
z toho uhradené	1,58	0,59	0,75	0,28	0,49	1,07	0,60
Uhradené odvody (%)	99	95	84	34	53	96	23

Prameň: MPRV SR; Vypracoval: NLC

Tabuľka 6.4-3 Prijaté pokuty a sankcie (tis. €)

Ukazovateľ	2010	2012	2013	2014	2015	2016	2017
Výška vyrubených pokút	122	194,4	68,6	89,7	55,7	85,1	85,0
z toho uhradené	36	62,7	30,4	34,3	33,1	32,9	48,7
Uhradené pokuty (%)	30	32	44	38	59	39	57

Prameň: MPRV SR; Vypracoval: NLC

6.5 Súhrnný lesnícky ekonomický účet

Tabuľka 6.5-1 Výsledné ukazovatele súhrnného lesníckeho ekonomického účtu SR za rok 2017

Ukazovateľ		Meracia jednotka	Štátny sektor	Neštátny sektor	Spolu
Účet produkcie					
1	Použiteľná produkcia (ťažba dreva)	tis. m ³	5 006	4 488	9 494
2	Konečná produkcia (sortimenty dreva)		5 063	4 299	9 362
3	Priemerné speňaženie dreva	€ / m ³	47,70	46,37	47,09
4	Hodnota konečnej produkcie dreva	tis. €	241 511	199 329	440 840
5	Hodnota konečnej ostatnej produkcie		39 313	52 556	91 869
6	<i>Hodnota konečnej produkcie spolu</i>		280 824	251 885	532 709
7	Medzispotreba		128 689	138 813	267 502
8	<i>Hrubá pridaná hodnota</i>		152 135	113 072	265 207
9	Spotreba fixného kapitálu		25 144	12 119	37 263
10	<i>Čistá pridaná hodnota</i>		126 991	100 953	227 944
Účet tvorby dôchodkov					
11	Odmeny pracovníkom	tis. €	88 745	42 271	131 016
12	Ostatné dane z produkcie		31 060	20 150	51 210
13	Ostatné subvencie na produkciu		5 836	9 469	15 305
14	<i>Čistý dôchodok zo samostatnej činnosti</i>		13 022	48 001	61 023
Účet podnikového zisku					
15	Nájomné platené	tis. €	4 470	15 816	20 286
16	Úroky platené		99	365	464
17	Úroky prijaté		33	95	128
18	<i>Čistý zisk z podnikania</i>		8 486	31 915	40 401

Prameň: Súhrnné informácie o stave lesov SR, 2018; Súvaha Úč POD 3-02, Výsledovka POD 2; Vypracoval: NLC Zvolen

6.6 Sociálno-ekonomické informácie a pracovná sila v lesnom hospodárstve

Pracovná sila a motivácia k práci

Tabuľka 6.6-1 Vývoj štruktúry zamestnancov LH podľa vzdelania a pohlavia

Vzdelanie	2016			2017		
	spolu	ženy	muži	spolu	ženy	muži
	tisíc osôb					
základné	0,6	0,1	0,5	1	0,2	0,8
stredoškolské	8,4	0,9	7,5	8	1,4	6,6
vysokoškolské	1,6	1,0	0,6	2,2	0,4	1,8
Spolu	10,6	2,0	8,6	11,2	2	9,2

Prameň: ŠÚ SR, 2018 (SK NACE 02 Lesníctvo a ťažba dreva); Vypracoval: NLC-LVÚ Zvolen

Vysvetlivky: Údaje výberového zisťovania pracovnej sily majú charakter odhadu; výberová vzorka domácností sa navyše mení každý štvrtrok (v rozsahu 20 % vzorky); z toho vyplýva, že medziročné rozdiely v počtoch pracujúcich v LH môžu byť sčasti spôsobené aj používaním uvedenej metodiky ŠÚ SR.

Práceschopnosť a pracovná úrazovosť

Tabuľka 6.6-2 Pracovná neschopnosť v lesnom hospodárstve SR

Počet	Novohlásené prípady pracovnej neschopnosti ¹⁾ pre				Kalendárne dni pracovnej neschopnosti ²⁾ pre			
	chorobu	pracovné úrazy	ostatné úrazy	spolu	chorobu	pracovné úrazy	ostatné úrazy	spolu
spolu	95 694	5 327	16 688	117 709	138 831	6 852	21 509	167 192
z toho ženy	24 492	317	3 296	28 105	37 939	559	4 619	43 117

Prameň: Sociálna poisťovňa, ŠÚ SR 2017; Vypracoval: NLC-LVÚ Zvolen

Vysvetlivky: ¹⁾ Novohlásené prípady pracovnej neschopnosti: prípady hlásené v roku 2017; ²⁾ Kalendárne dni pracovnej neschopnosti: novohlásené prípady PN v roku 2017 + dni pokračujúcich PN z predchádzajúceho roku

Tabuľka 6.6-3 Pracovné úrazy zamestnancov v lesnom hospodárstve

Rok	Pracovné úrazy spolu	Z toho:					
		Závažné pracovné úrazy s následkom smrti		Závažné pracovné úrazy s ťažkou ujmom na zdraví		Registrované pracovné úrazy	
		muži	ženy	muži	ženy	muži	ženy
2015	80	3	0	2	0	66	9
2016	71	0	0	2	0	60	9
2017	82	4	0	2	0	65	11

Prameň: Národný inšpektorát práce, 2018; Vypracoval: NLC-LVÚ Zvolen

Tabuľka 6.6-4 Počet zamestnancov v lesnom hospodárstve vystavených rizikovým faktorom

Riziko	Nadmerné vibrácie	Nadmerný hluk	Chemické látky	Dlhodobá nadmerná a jednostranná záťaž
muži	450	642	18	82
ženy	1	11	7	1
Spolu	451	653	25	83

Prameň: Úrad verejného zdravotníctva SR, 2018; Vypracoval: NLC-LVÚ Zvolen

Tabuľka 6.6-5 Prehľad chorôb z povolania a iných poškodení zdravia z práce v lesnom hospodárstve

Choroba	2016		2017	
	počet prípadov	priemerný počet rokov vystavenia sa riziku	počet prípadov	priemerný počet rokov vystavenia sa riziku
z vibrácií (28)	9	20,6	11	16,2
porucha sluchu z hluku (38)	2	18,0	-	-
lymeská borelióza (A692)	2	18,5	-	-
z jednostranného zaťaženia končatín (29)	-	-	7	17,7
prenosná zo zvierat (26)	1	8,0	1	6,0
Spolu	14	19,0	19	13,3

Prameň: Národné centrum zdravotníckych informácií, 2018; Vypracoval: NLC – LVÚ Zvolen

Vysvetlivky kódov choroby: 26 - Choroby prenosné zo zvierat na ľudí buď priamo, alebo prostredníctvom prenášačov; 28 - Choroba z vibrácií – ochorenie kostí, kĺbov, svalov, ciev a nervov končatín spôsobené vibráciou; 29 - Choroba z dlhodobého, nadmerného a jednostranného zaťaženia končatín – ochorenie kostí, kĺbov, šliach a nervov končatín; 38 - Porucha sluchu z hluku, pri ktorej dosahuje strata sluchu podľa Fowlera pri poškodeniach mladších ako 30 rokov najmenej 40 %. Pri poškodených nad 30 rokov sa uvedená hranica každé dva roky zvyšuje o 1 % až do dosiahnutia 50 rokov veku poškodeného, odkedy už musí prevyšovať strata sluchu 50 %.

7. Organizačné a inštitucionálne usporiadanie lesníctva

7.1 Štátna správa lesného hospodárstva a poľovníctva

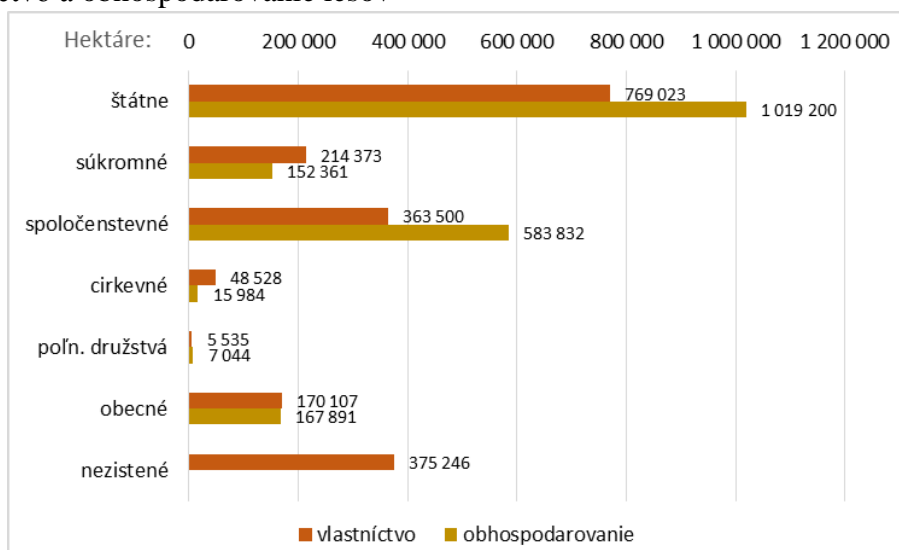
Tabuľka 7.1-1 Vybrané ukazovatele o výkone štátnej správy LH a poľovníctva

Ukazovateľ	Počet konaní	Suma uhradených odvodov, penále a sankcií (€)
Celkový počet konaní okresných úradov vykonaných podľa zákona o správnom konaní	3 558	
Celkový počet konaní okresných úradov konaných mimo režim zákona o správnom konaní	27 294	
Rozhodovanie o vyňatí lesných pozemkov z plnenia funkcií lesa	338	608 508
Rozhodovanie o priestupkoch a iných správnych deliktach na úseku lesného hospodárstva	296	46 166
Počet konaní výkonu štátneho dozoru - spolu na	1 551	

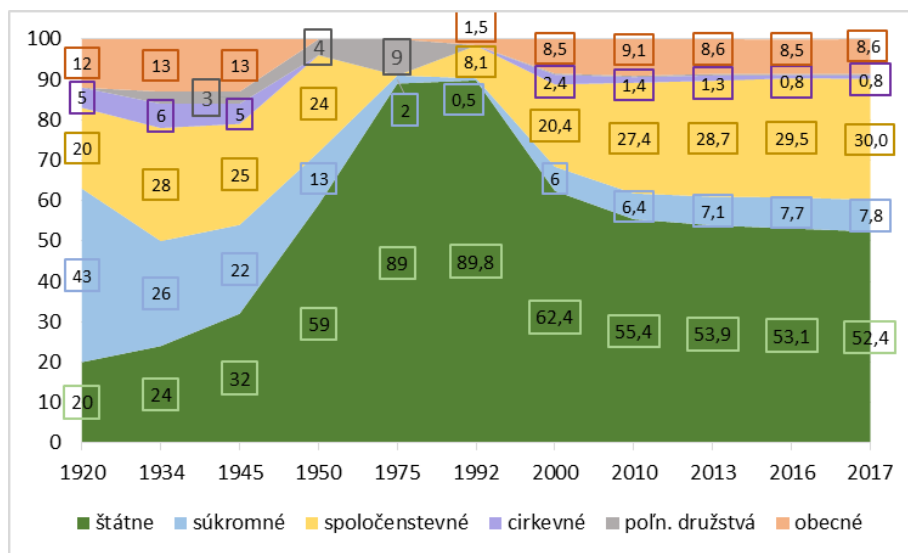
úseku lesného hospodárstva		
Poradenská činnosť a poskytovanie informácií - spolu okresných úradov	11 407	
Plnenie kompetencií okresných úradov na úseku lesného reprodukčného materiálu	447	
Plnenie kompetencií okresných úradov na úseku pozemkových spoločností	1 625	

Prameň: Rozborové štandardy okresných úradov o výkone ŠS LH a poľovníctva za rok 2017
Vypracoval: Sekcia LHSD MPRV SR

7.2 Vlastníctvo a obhospodarovanie lesov



Obrázok 7.2-1 Štruktúra vlastníctva a obhospodarovania lesov v roku 2017 (ha)



Obrázok 7.2-2 Vývoj štruktúry obhospodarovateľov lesov od roku 1920 (%)

Prameň: NLC-ÚLZI Zvolen, Súhrnné informácie o stave lesov SR, 2018

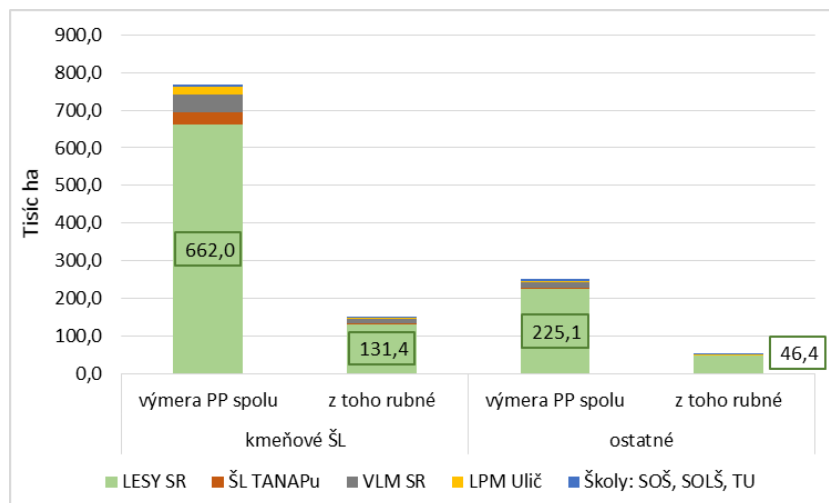
Tabuľka 7.2-2 Základné údaje o lesoch obhospodarovných štátnymi organizáciami lesného hospodárstva v členení na kmeňové štátne lesy a ostatné obhospodarované lesy

Ukazovateľ	Štátna organizácia lesného hospodárstva					Spolu
	LESY SR	ŠL TANAPu	VLM SR	LPM Ulič	Školy: SOŠ, SOLŠ, TU	
Výmera PP, ha	887 081	34 369	61 250	24 559	11 942	1 019 200
- z toho kmeňové ŠL	662 020	32 391	46 617	20 577	7 418	769 023
- z toho ostatné	225 061	1 978	14 633	3 982	4 524	250 178
Porastová zásoba, tis. m ³	222 471	4 501	13 449	6 122	3 492	250 035
- z toho kmeňové ŠL	171 172	4 205	10 616	5 302	2 158	193 453
- z toho ostatné	51 299	296	2 833	820	1 334	56 582
Výmera RP, ha	177 750	2 438	13 139	4 370	2 746	200 443
- z toho kmeňové ŠL	131 356	2 284	10 906	3 698	1 722	149 966
- z toho ostatné	46 394	154	2 233	672	1 024	50 477
Zásoba RP, tis. m ³	74 530	889	4 212	1 805	1 437	82 873
- z toho kmeňové ŠL	58 712	840	3 585	1 536	897	65 570
- z toho ostatné	15 818	49	627	269	540	17 303
Plánovaná ŤD, tis. m ³	4 507	35	569	106	137	5 354
- z toho kmeňové ŠL	3 501	32	285	91	84	3 993
- z toho ostatné	1 006	3	284	15	53	1 361
Skutočná ŤD, tis. m ³	4 259	185	334	97	72	4 947
- z toho kmeňové ŠL	3 730	179	259	91	45	4 304
- z toho ostatné	529	6	75	6	27	643
Z toho náhodná ŤD, tis. m ³	1 996	180	171	4	7	2 358
- z toho kmeňové ŠL	1 808	174	100	3	4	2 089
- z toho ostatné	188	6	71	1	3	269
CBP – kmeňové ŠL, tis. m ³	4 233,9	90,5	296,1	153,9	54,1	6 402,97
CBP – ostatné lesy, tis. m ³	1 397,7	9,7	105,4	27,1	34,4	

Prameň: NLC-ÚLZI Zvolen, Súhrnné informácie o stave lesov SR, 2017, štátne organizácie LH;

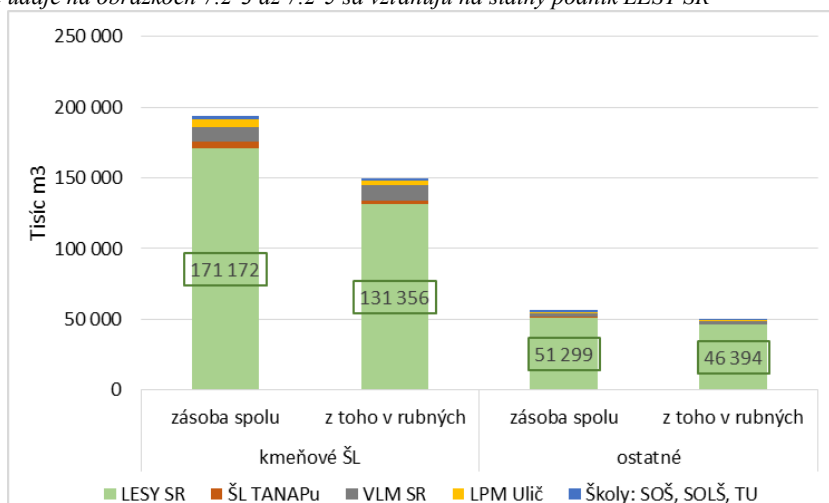
Vypracoval: NLC-LVÚ Zvolen

Vysvetlivky: PP – porastová pôda, ŠL – štátne lesy, RP – rubné porasty, CBP – celkový bežný prírastok, ŤD – ťažba dreva, TU – Technická univerzita.

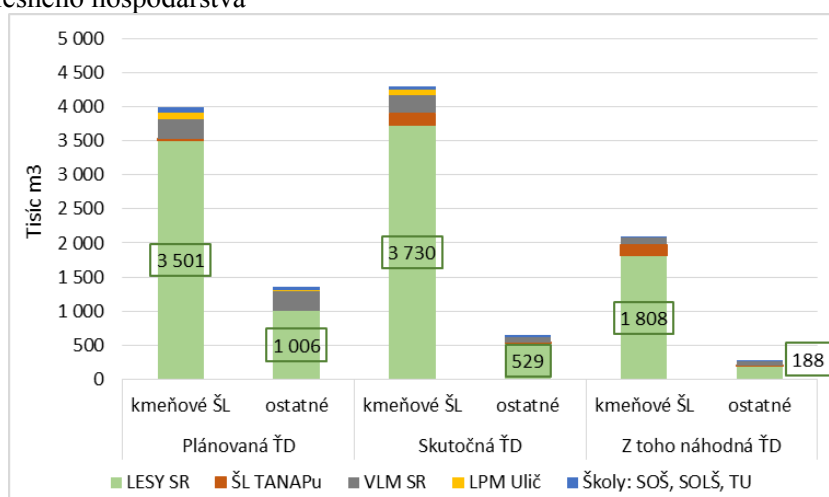


Obrázok 7.2-3 Výmera porastovej pôdy kmeňových ŠL a ostatných lesov obhospodaroványch štátnymi organizáciami lesného hospodárstva

Poznámka: číselné údaje na obrázkoch 7.2-3 až 7.2-5 sa vzťahujú na štátny podnik LESY SR



Obrázok 7.2-4 Zásoba dreva v kmeňových ŠL a ostatných lesoch obhospodaroványch štátnymi organizáciami lesného hospodárstva



Obrázok 7.2-5 Plánovaná, skutočná a z toho náhodná Ťažba dreva v štátnych organizáciách lesného hospodárstva v členení na kmeňové štátne a ostatné lesy

Prameň: NLC-ÚLZI Zvolen, Súhrnné informácie o stave lesov SR, 2018, štátne organizácie LH

Vypracoval: NLC-LVÚ Zvolen; Vysvetlivky: ŠL – štátne lesy, ŤD – Ťažba dreva

Tabuľka 7.2-1 Vývoj a súčasný stav štruktúry vlastníctva a obhospodarovania lesov

Rok	Štátne		Súkromné		Spoločenstevné		Cirkevné		Poľnoh. družstvá		Obecné		Nezistené ^{*)}		Spolu	
	Porastová pôda (ha); vo vlastníctve / v obhospodarovaní															
	ha	%	ha	%	ha	%	ha	%	ha	%	ha	%	ha	%	ha	
2017	769 023	39,5	214 373	11,0	363 500	18,7	48 528	2,5	5 535	0,3	170 107	8,7	375 246	19,3	1 946 312	
	1 019 200	52,4	152 361	7,8	583 832	30,0	15 984	0,8	7 044	0,4	167 891	8,6	-	-		
2016	772 232	39,7	207 391	10,7	376 193	19,4	47 589	2,4	5 390	0,3	168 585	8,7	366 743	18,9	1 944 123	
	1 032 447	53,1	150 204	7,7	573 401	29,5	16 058	0,8	6 695	0,3	165 318	8,5	-	-		
2015	773 801	39,8	200 128	10,3	390 079	20,1	50 313	2,6	6 307	0,3	163 195	8,4	358 743	18,5	1 942 567	
	1 035 344	53,3	145 714	7,5	564 919	29,1	24 397	1,3	6 933	0,4	165 259	8,5	-	-		
2014	776 854	40	205 572	10,6	406 730	20,9	50 166	2,6	5 072	0,3	170 029	8,7	327 569	16,9	1 941 992	
	1 040 921	53,6	143 070	7,4	560 961	28,9	24 283	1,2	6 902	0,4	165 855	8,5	-	-		
2013	777 599	40,1	206 246	10,6	432 314	22,3	50 624	2,6	5 590	0,3	174 350	9	294 798	15,1	1 941 521	
	1 046 288	53,9	138 502	7,1	557 585	28,7	26 021	1,3	6 862	0,4	166 263	8,6	-	-		
2012	785 851	40,5	220 061	11,3	448 752	23,1	51 259	2,7	5 549	0,3	180 359	9,3	248 469	12,8	1 940 300	
	1 059 297	54,6	136 586	7,0	543 456	28,0	26 557	1,4	6 978	0,4	167 426	8,6	-	-		
2011	790 844	40,8	219 511	11,3	474 561	24,5	55 889	2,9	5 663	0,3	182 268	9,4	211 372	10,9	1 940 108	
	1 069 286	55,1	125 170	6,5	541 771	27,9	26 143	1,3	5 779	0,3	171 959	8,9	-	-		
2010	793 168	40,9	239 030	12,3	484 057	25,0	57 031	2,9	5 514	0,3	181 013	9,4	179 091	9,2	1 938 904	
	1 074 278	55,4	124 167	6,4	531 301	27,4	27 969	1,4	5 544	0,3	175 645	9,1	-	-		
2009	791 660	40,9	260 376	13,4	502 881	26	58 526	3	5 603	0,3	188 054	9,7	130 584	6,7	1 937 684	
	1 059 940	54,8	134 390	6,9	531 828	27,4	31 107	1,6	5 088	0,3	175 331	9	-	-		
2008	777 107	40,2	252 192	13	495 051	25,6	57 818	3	4 437	0,2	187 818	9,7	159 167	8,2	1 933 590	
	1 067 124	55,1	139 080	7,2	519 361	26,9	32 530	1,7	5 232	0,3	170 263	8,8	-	-		
2007	799 067	41,4	275 164	14,3	493 261	25,5	62 313	3,2	4 195	0,2	189 875	9,8	109 067	5,6	1 932 942	
	1 072 765	55,5	139 824	7,2	502 677	26	40 810	2,1	5 227	0,3	171 639	8,9	-	-		
2006	794 047	41,1	289 897	15	489 677	25,3	59 427	3,1	3 834	0,2	189 845	9,8	105 322	5,5	1 932 049	
	1 083 537	56,1	139 961	7,2	492 065	25,5	38 817	2	5 080	0,3	172 589	8,9	-	-		
2005	807 753	41,8	275 443	14,2	480 160	24,9	65 242	3,4	2 635	0,1	187 816	9,7	112 796	5,9	1 931 645	
	1 130 786	58,5	121 372	6,3	456 162	23,8	47 449	2,5	4 106	0,2	168 770	8,7	-	-		
2004	811 935	42,1	282 839	14,6	470 900	24,4	66 642	3,4	3 208	0,2	190 502	9,9	104 666	5,4	1 930 692	
	1 146 259	59,4	119 938	6,2	443 636	23	48 253	2,5	4 793	0,2	167 813	8,7	-	-		
2003	814 576	42,2	231 259	12	469 130	24,3	61 430	3,2	2 379	0,1	186 519	9,7	164 017	8,5	1 929 310	
	1 185 971	61,5	113 968	5,9	416 966	21,6	40 188	2,1	4 946	0,2	167 271	8,7	-	-		

Prameň: NLC-ÚLZI Zvolen, Súhrnné informácie o stave lesov SR, 2004-2018

^{*)} Poznámka: Nie je to neznáme vlastníctvo v pravom slova zmysle; parcely nemajú LV na C stav katastra nehnuteľností (KN), ale na E KN.

Tabuľka 7.2-3 Základné údaje o lesoch v obhospodarovaní subjektov neštátneho sektora

Ukazovateľ	Druh vlastníctva				
	Súkromné	Spoločen- stevné	Cirkevné	Poľnoh. družstvá	Obecné
Výmera porastovej pôdy, ha	152 361	583 832	15 984	7 044	167 891
Porastová zásoba, tis. m ³	39 439	142 888	3 879	1 786	41 590
Výmera rubných porastov, ha	43 128	137 041	4 163	1 601	37 183
Zásoba rubných porastov, tis. m ³	18 070	54 464	1 542	635	16 407
Celkový bežný prírastok, tis. m ³	965,5	3 522,8	91	45,6	995,4
CBP na ha, m ³	6,42	6,14	5,71	6,54	5,99

Prameň: NLC-ÚLZI Zvolen, Súhrnné informácie o stave lesov, 2017; Vypracoval: NLC-LVÚ Zvolen

7.3 Organizácie lesného hospodárstva

Tabuľka 7.3-1 Prehľad o štúdiu na stredných školách v školskom roku 2016/2017

Študijný odbor (forma)	Počet žiakov	z toho absolventov
Lesníctvo (ÚSOV)	657	153
Operátor lesnej techniky	201	43
Mechanik opravár – lesné stroje a zariadenia	35	15
Mechanizátor lesnej výroby	173	68
Lesná výroba	110	32
Lesné hospodárstvo (VOV)	31	6

Prameň: Osobitný zisťovací dotazník NLC, 2018; Vypracoval: NLC-LVÚ Zvolen
Vysvetlivky: ÚSOV – úplné stredné odborné vzdelanie, VOV – vyššie odborné vzdelanie

Tabuľka 7.3-2 Prehľad o štúdiu na Lesníckej fakulte TU vo Zvolene v akademickom roku 2016/2017

Stupeň štúdia	Študijný program	Počty poslucháčov podľa formy štúdia			
		Denné štúdium		Externé štúdium	
		n P	n A	n P	n A
I. stupeň – Bakalárske štúdium	Aplikovaná zoológia a poľovníctvo	143	34	62	11
	Arboristika a komunálne lesníctvo	3	-	-	-
	Lesníctvo	281	72	54	14
spolu		427	106	116	25
II. stupeň – Inžinierske štúdium	Aplikovaná zoológia a poľovníctvo	31	16	23	13
	Geoinformačné a mapovacie techniky v lesníctve	6	6	-	-
	Adaptívne lesníctvo	135	58	18	-
	Lesníctvo	-	-	15	12
spolu		172	80	56	25
III. stupeň – Doktorandské	Hospodárska úprava lesov	8	-	-	-
	Ekológia lesa	-	-	-	-

štúdium	Lesnícka fytológia	5	5	-	-
	Pestovanie a ochrana lesa	4	1	2	1
	Lesnícke technológie	2	-	2	-
	Aplikovaná zoológia a poľovníctvo	1	1	-	-
	Ekosystémové služby lesov	6	-	-	-
spolu		26	7	4	1

Prameň: LF TU Zvolen, 2018; Vypracoval: NLC-LVÚ Zvolen

9. Spracovanie dreva

9.1 Drevospracujúci priemysel, základné údaje DSP

Tabuľka 9.1-1 Spotreba surového dreva na Slovensku v roku 2017 (tisíc m³)

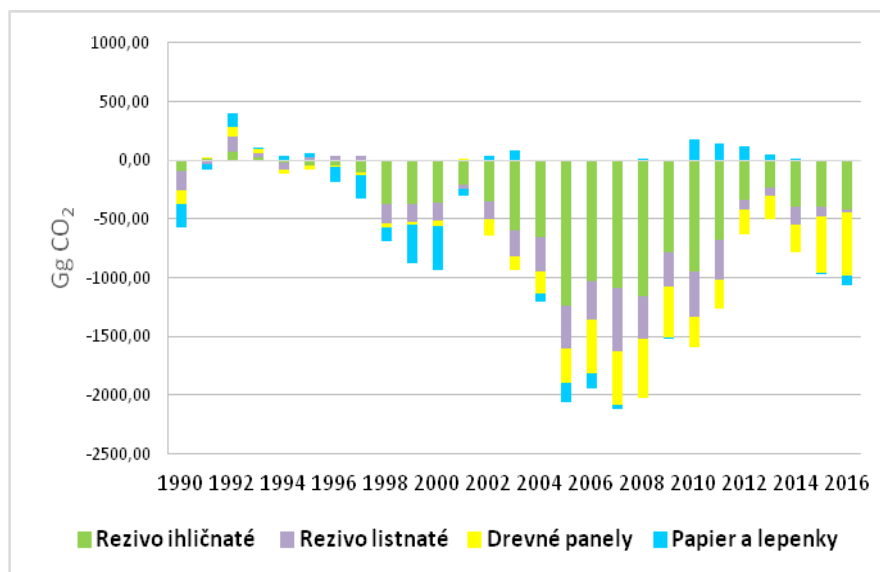
Sortiment	Produkcia	Import	Export	Spotreba
Ihličnaté výrezy (I až III triedy akosti)	3 570,60	159,42	902,85	2 827,17
Ihličnaté výrezy (IV a V triedy akosti)	1 629,88	54,96	442,34	1 242,51
Listnaté výrezy (I až III triedy akosti)	1 519,20	306,65	456,06	1 369,79
Listnaté výrezy (IV a V triedy akosti)	2 050,69	298,53	154,04	2 195,18
Palivové drevo	591,11	107,13	60,34	637,89
Spolu	9 361,49	926,68	2 015,62	8 272,55

Prameň: Štvrťročný výkaz o dodávkach dreva v lesníctve Les D (MP SR) 2-04, Štatistický úrad SR – predbežné údaje za rok 2017; Vypracoval: NLC

Tabuľka 9.1-2 Vybrané ekonomické ukazovatele drevospracujúceho priemyslu

Ukazovateľ	Odvetvie	Skutočnosť v roku, mil. €					
		2010	2012	2014	2015	2016	2017 ^{*)}
Výnosy	DP	456	494	613	590	687	673
	NPr	621	661	771	817	964	923
	CPP	1 458	1 407	1 317	1 379	1 372	1 388
	DSP	2 535	2 562	2 701	2 786	3 023	2 984
Náklady	DP	469	513	597	573	660	655
	NPr	607	665	805	835	950	894
	CPP	1 328	1 315	1 222	1 242	1 220	1 253
	DSP	2 404	2 493	2 624	2 650	2 830	2 802
Hospodársky výsledok pred zdanením	DP	- 13	- 19	16	17	27	18
	NPr	14	- 4	-34	-18	14	29
	CPP	130	92	95	137	152	135
	DSP	131	69	77	136	193	182
Priemerný evidenčný počet zamestnancov vo fyzických osobách	DP	5 667	5 031	5 005	4 875	4 954	5 400
	NPr	10 236	9 806	10 583	11 102	11 287	11 426
	CPP	6 591	6 202	5 986	6 110	6 205	6 581
	DSP	22 494	21 039	21 573	22 087	22 446	23 407

Prameň: Ministerstvo hospodárstva SR 2010, ŠÚ SR 2012 -2017 (Výkaz Prod 3-04); ^{*)} údaje za rok 2017 sú predbežné
Vysvetlivky: DP - drevársky priemysel, CPP - celulózo-papierenský priemysel, NPr – nábytkársky priemysel, DSP – drevospracujúci priemysel



Obrázok 9.1-1 Výsledná bilancia hmotnosti „záchyty“ a „emisii“ CO₂ (v Gg CO₂ eq.) v základných kategóriách výrobkov z dreva

Zdroj: Projekt APVV-14-0869 Výskum využívania dreva ako obnoviteľnej suroviny v prechode na zelenú ekonomiku.

Vysvetlivka: tzv. „záchyty“ predstavujú CO₂ uložené vo výrobkoch z dreva, ktoré sa do atmosféry uvoľňujú s oneskorením a v bilancii majú záporné hodnoty; „emisie“ predstavujú objemy uvoľneného CO₂ do atmosféry zo spotrebovaných výrobkov z dreva, v bilancii kladné hodnoty.

9.2 Využitie dreva na energetické účely

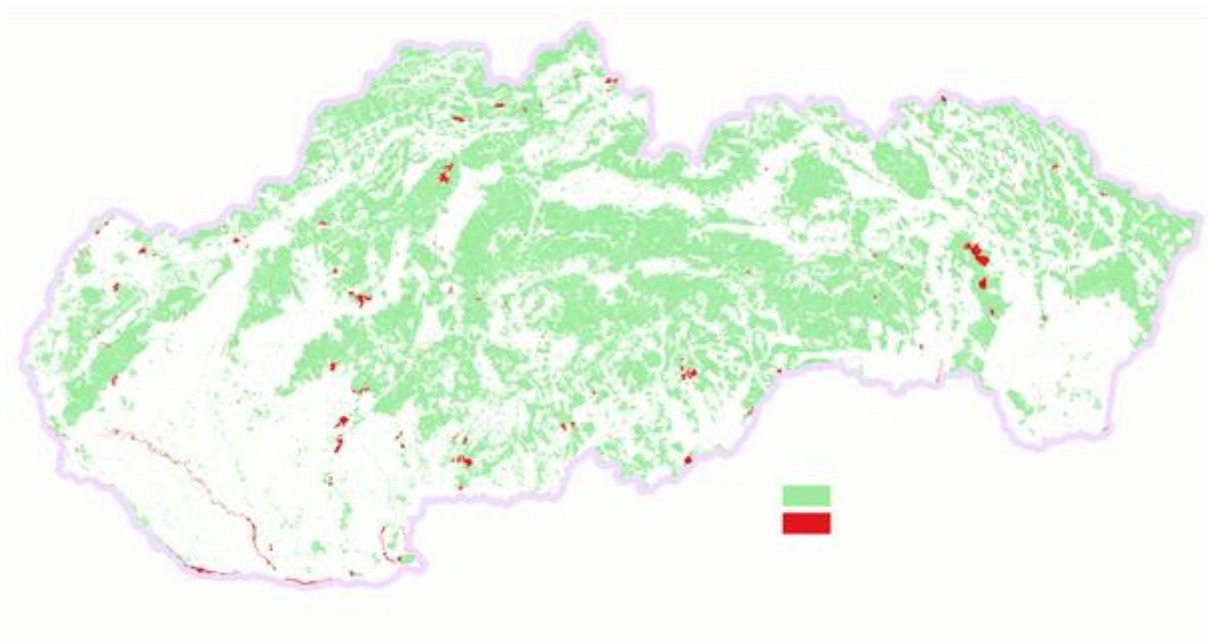
Tabuľka 9.2-1 Vývoj množstva dendromasy na energetické využitie

Rok	Lesné štiepky ¹⁾		Palivové drevo a iné ²⁾		Spolu	
	tis. t	TJ	tis. t	TJ	tis. t	TJ
2017	580	5 510	845	8 028	1 425	13 538
2016	610	5 795	830	7 885	1 440	13 680
2015	615	5 843	835	7 933	1 450	13 776
2013	620	5 890	820	7 790	1 440	13 680
2010	250	2 375	695	6 602	945	8 977
2005	120	1 140	640	6 080	760	7 220
2000	5	48	471	4 475	476	4 523
1990	2	19	368	3 496	370	3 515

Prameň: NLC, 1991-2018; Vysvetlivky: ¹⁾ Lesné štiepky a drewná hmota určená na výrobu lesných štiepok; ²⁾ Palivové drevo a drevo použité na energiu z odpadu, potažbových zvyškov a suchých stromov.

10. Odvetvia činnosti súvisiace s lesmi a ich funkciami

10.1 Ochrana prírody



Obr. 10.1.1 Lesné porasty zahrnuté do rozšírenia sústavy NATURA 2000 v roku 2017

Zdroj: MŽP SR, 2018, NLC-ÚLZI 2018

Vypracoval: NLC-LVÚ, 2018

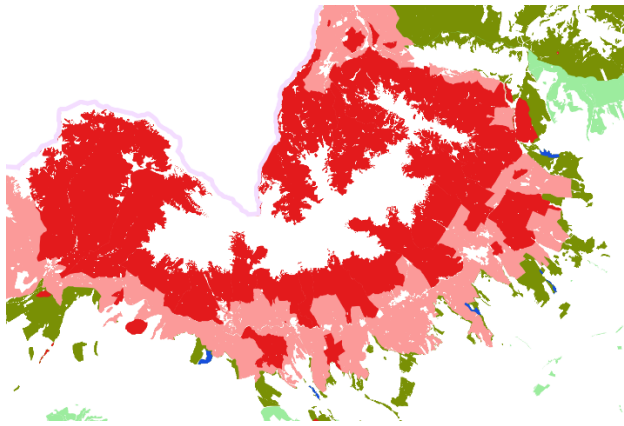
Tabuľka 10.1-1 Prehľad prekryvu národnej sústavy CHÚ a sústavy NATURA 2000 k 1. 1. 2018

Kategoríe chránených území	Celková výmera ¹	Z toho prekryv s národnou sieťou	Výmera PP v sieti Natura 2000	Z toho prekryv s národnou sieťou
	tis. ha / % ²⁾	tis. ha / % ²⁾	tis. ha / % ³⁾	tis. ha / % ³⁾
Územia európskeho významu	615	511	497	415
	12,5	10,4	25,5	21,3
Chránené vtáčie územia	1 285	661	836	488
	26,2	13,5	43,0	25,1
Vzájomný prekryv ÚEV a CHVÚ	462	396	382	326
	9,4	8,1	19,6	16,8
Celková výmera siete NATURA 2000 (prekrývajúce sa plochy sú započítané len raz)	1 463	776	951	578
	29,8	15,8	48,9	29,7

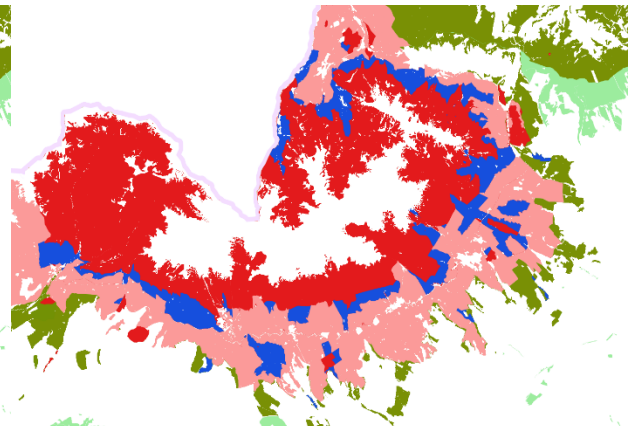
Prameň: MŽP SR, stav k 1. 1. 2018, NLC. Vypracoval: NLC-LVÚ Zvolen

Vysvetlivky: ¹ výmera lesných aj nelesných pozemkov spolu; ² percentuálny podiel z výmery SR; ³ percentuálny podiel z výmery porastovej pôdy v SR; PP – porastová pôda.

Poznámka: Výmery sú získané z aktuálnych GIS vrstiev a preto sú len orientačné.



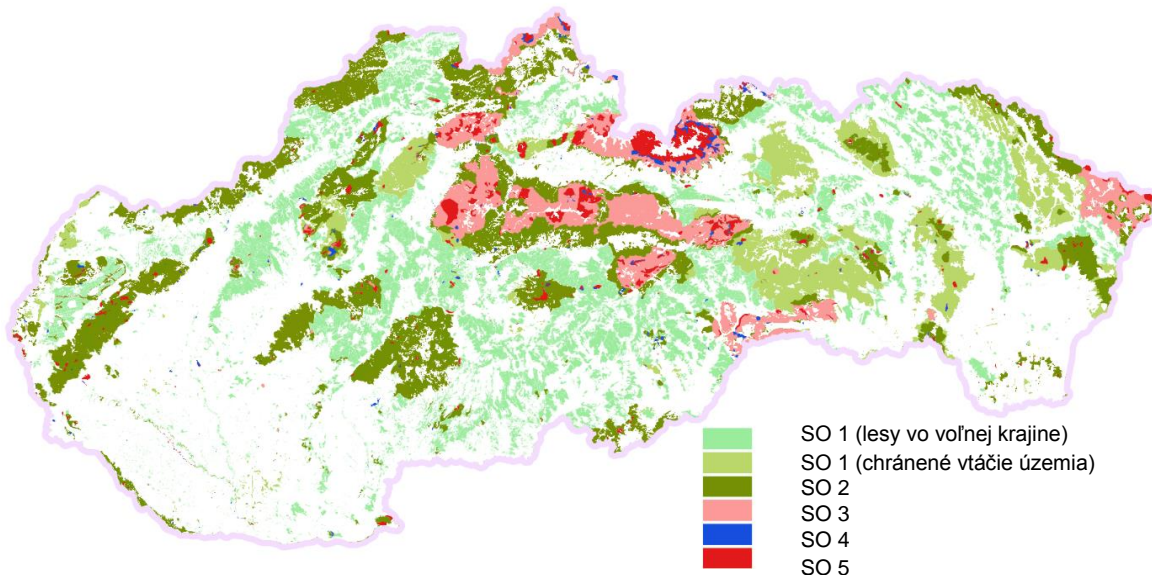
Stupne ochrany prírody v lesných porastoch Vysokých Tatier podľa Štátneho zoznamu osobitne chránených častí prírody SR stanovené jednotlivými vyhláškami Slovenskej komisie pre životné prostredie z r. 1991



Stupne ochrany prírody v lesných porastoch Vysokých Tatier podľa Výnos Ministerstva životného prostredia Slovenskej republiky zo 14. júla 2004 č. 3/2004-5.1, ktorým sa vydáva národný zoznam území európskeho významu

Obrázok 10.1.2 Porovnanie stupňov ochrany v lesných porastoch Vysokých Tatier podľa dokumentácie národnej a európskej sústavy chránených území.

Zdroj: Štátny zoznam osobitne chránených častí prírody SR, MŽP SR, 2018, NLC-ÚLZI 2018; Vypracoval: NLC-LVÚ, 2018



Obrázok 10.1-3 Stupne ochrany na lesných pozemkoch

Prameň: MŽP SR, 2018, NLC-ÚLZI Zvolen 2018; Vypracoval: NLC-LVÚ Zvolen, 2018

Tabuľka 10.1-2 Výmera lesných pozemkov podľa stupňov ochrany a kategórií CHÚ

Chránené územia		Stupeň ochrany (tis.ha)					Spolu	
		1	2	3	4	5		
Chránené krajinné oblasti (CHKO) ¹⁾		0	344,7	0	0	0	344,7	
Národné parky (NP) ¹⁾		0	0	195,8	0	0	195,8	
Ochranné pásma NP		0	151,7	0	0	0	151,7	
Zóny CHKO ²⁾ a NP ³⁾		SO 5	0	0	0	6,0	6,0	
		SO 4	0	0	0	3,0	3,0	
		SO 3	0	0	25,6	0	0	25,6
		SO 2	0	21,1	0	0	0	21,1
Maloplošné chránené	(Národné) prírodné rezervácie ((N)PR) ³⁾	0	0	0	11,9	61,7	73,6	

územia (MCHÚ)	(Národné) prírodné pamiatky ((N)PP)	0	0	0	0,7	0,5	1,1
	Chránené krajinné prvky (CHKP)	0	0	0	0	0	0
	Chránené areály (CHA)	0	1,6	2,5	1,2	0	5,3
	Ochranné pásma MCHÚ	0	0	1,0	3,0	0	4,1
Územia európskeho významu (ÚEV) – mimo národnej siete CHÚ		0	65,4	2,3	1,3	0,4	69,4
Chránené vtáčie územia (CHVÚ) – mimo ÚEV a národnej siete CHÚ		321,8	0	0	0	0	321,8
Spolu		321,8	584,5	227,2	21,1	68,6	1223,2

Zdroj: MŽP SR stav k 1.1. 2018, vypracoval NLC-LVÚ Zvolen 2018.

Vysvetlivky: ¹ výmera po odrátaní MCHÚ a zónovaných VCHÚ, ² zatiaľ je zónovaná CHKO Horná Orava, ³ zatiaľ sú zónované PIENAP a NP Slovenský raj.

Poznámka: Výmery sú získané z aktuálnych GIS vrstiev a so zložitou interpretáciou prekryvov; preto sú len orientačné.

10.2 Starostlivosť o drobné vodné toky

Tabuľka 10.2-1 Starostlivosť o drobné vodné toky

Dĺžka vodných tokov v správe organizácie / podniku ¹⁾		Dĺžka vodných tokov delimitovaných Slovenskému vodohospodárskemu podniku		Dĺžka vodných tokov daných do prenájmu alebo výpožičky obciam, resp. iným subjektom	
stav k 1.1.2017	stav k 31.12.2017	v roku 2017	od začiatku delimitácie	v roku 2017	od roku 2004
km	km	km	km	km	km
19 412	19 412	0	3 802	57	585

Prameň: podklady poskytnuté za rok 2017 podnikmi ¹⁾: Lesy SR, š. p. Banská Bystrica; ŠL TANAP; Vojenské lesy a majetky, š. p. Pliešovce; Lesopoľnohospodársky majetok Ulič, š. p.; VŠLP Zvolen; ŠL Cemjata; ŠL Kysihýbel.

Tabuľka 10.2-2 Náklady na správu drobných vodných tokov, tis. €

Náklady spolu	z toho náklady	
	na údržbu a investície	ostatné náklady
794,5	794,5	0

Prameň: podklady poskytnuté za rok 2016 podnikmi: Lesy SR, š. p. Banská Bystrica; ŠL TANAP; Vojenské lesy a majetky, š. p. Pliešovce; Lesopoľnohospodársky majetok Ulič, š. p.; VŠLP Zvolen; ŠL Cemjata; ŠL Kysihýbel.

Tabuľka 10.2-3 Náklady na práce súvisiace s lesníckotechnickými melioráciami a zahrádzaním bystrín, tis. €

Náklady spolu	z toho náklady:	
	na opravy a údržbu	na investície
16	16	0

Prameň: podklady poskytnuté za rok 2016 podnikmi: Lesy SR, š. p. Banská Bystrica; ŠL TANAP; Vojenské lesy a majetky, š. p. Pliešovce; Lesopoľnohospodársky majetok Ulič, š. p.; VŠLP Zvolen; ŠL Cemjata; ŠL Kysihýbel