

## Vyhodnotenie stavu a klasifikácie okresov siete VAS k 1. 7. 2020

(Interný materiál odboru tvorby strategických zámerov MZ SR)

Mgr. Daša Uličná

Bratislava

júl 2021

## 1 STAV SIETE VAS

V rámci vyhodnotenia siete všeobecnej ambulantnej starostlivosti (ďalej iba „VAS“) v Slovenskej republike (ďalej iba „SR“) boli k 1. 7. 2020 preskúmané nasledujúce oblasti:

- poskytovatelia zdravotnej starostlivosti (ďalej iba „PZS“) a lekári v sieti VAS,
- poisťenci a kapitanti v sieti VAS,
- geografická dostupnosť siete VAS,
- kapacitná priepustnosť siete VAS.

### 1.1 Stav siete VLD

#### 1.1.1 PZS a lekári vo VLD

Podľa údajov zdravotných poisťovní (ďalej iba „ZP“) tvorilo k 1. 7. 2020 sieť všeobecného lekárstva pre dospelých (ďalej iba „VLD“) **1 940 PZS v 717 obciach SR**, pričom za PZS v sieti VLD boli považovaní všetci zmluvní PZS s min. jedným kapitantom vo VLD a miestom prevádzky ambulancie VLD na území SR (okrem Väzenskej nemocnice Trenčín). U týchto PZS pracovalo celkom **2 720 VLD lekárov**, pričom celkový súčet ich úväzkov bol na úrovni **2 156 lekárskeho miest** (ďalej iba „LM“). Štruktúra siete VLD na úrovni krajov SR je uvedená v tab. č. 1 a štruktúra siete VLD na úrovni okresov SR je uvedená v prílohe č. 1.

Tab. č. 1 Štruktúra siete VLD v jednotlivých krajoch SR

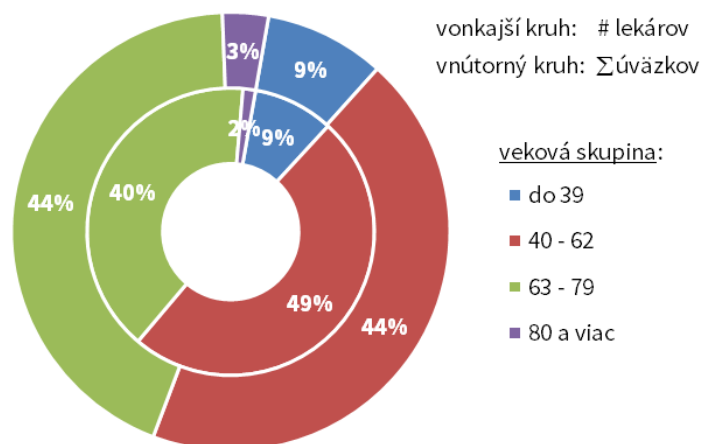
Kraj	# PZS	# AMB	# lekárov	# LM	# obcí s AMB
Banskobystrický	237	300	326	253,41	110
Bratislavský	252	327	461	310,30	39
Košický	294	365	434	332,54	94
Nitriansky	249	301	329	258,49	130
Prešovský	276	335	378	298,55	101
Trenčiansky	215	249	267	224,89	76
Trnavský	208	236	268	216,07	89
Žilinský	241	276	322	262,24	78
<b>Slovenská republika</b>	<b>1 940</b>	<b>2 389</b>	<b>2 720</b>	<b>2 156,49</b>	<b>717</b>

**Priemerný vek** lekárov v sieti VLD predstavoval **59 rokov**, pričom max. vek bol 94 rokov a min. vek bol 29 rokov. Približne **40 %** všetkých LM vo VLD tvorili **úväzky lekárov v dôchodkovom veku**, t. j. vo veku 63 a viac rokov. Demografická štruktúra lekárov v sieti VLD je uvedená v tab. č. 2 a znázornená v grafe č. 1.

Tab. 2 Demografická štruktúra lekárov vo VLD

Veková skupina	# lekárov	# LM ( $\Sigma$ úväzkov)
26 - 29	7	6,40
30 - 39	235	189,62
40 - 49	492	434,94
50 - 59	519	456,61
60 - 62	188	171,81
63 - 65	333	288,77
66 - 69	397	309,74
70 - 74	302	187,74
75 - 79	155	80,52
80 +	92	30,34
<b>Total</b>	<b>2 720</b>	<b>2 156,49</b>

Graf č. 1 Demografická štruktúra lekárov vo VLD



### 1.1.2 Poistenci a kapitanti vo VLD

Podľa údajov Úradu pre dohľad nad zdravotnou starostlivosťou (ďalej iba „ÚDZS“) bolo k 1. 7. 2020 na Slovensku **3 927 565 poistencov** spadajúcich do siete VLD, pričom dohodu o poskytovaní zdravotnej starostlivosti vo VLD malo podľa údajov ZP uzavretých približne 93 % z nich, čo predstavuje celkovo **3 640 262 kapitanti vo VLD**. Celkový počet poistencov a kapitantov vo VLD na úrovni krajov SR je uvedený v tab. č. 3 a celkový počet poistencov a kapitantov vo VLD na úrovni okresov SR je uvedený v prílohe č. 3.

Tab. č. 3 Prehľad počtu poistencov a kapitantov vo VLD v jednotlivých krajoch SR

Kraj	# POI	# KAP	% kapit. POI
Banskobystrický	449 576	420 859	93,6%
Bratislavský	512 925	525 607	102,5%
Košický	531 103	487 729	91,8%
Nitriansky	501 098	476 594	95,1%
Prešovský	530 228	488 553	92,1%
Trenčiansky	427 397	393 367	92,0%
Trnavský	419 095	384 779	91,8%
Žilinský	488 247	462 774	94,8%
N/A	67 896	-	0,0%
<b>Slovenská republika</b>	<b>3 927 565</b>	<b>3 640 262</b>	<b>92,7%</b>

### 1.1.3 Geografická dostupnosť siete VLD

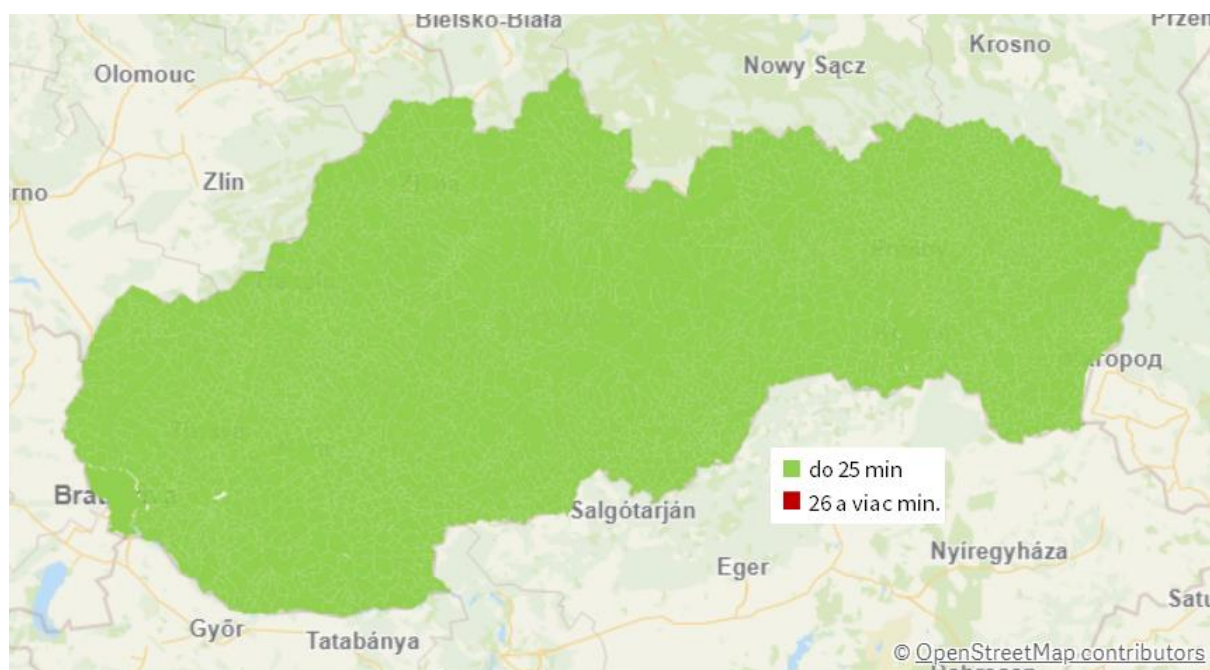
Pásma časovej dostupnosti (čas dojazdu) k najbližšiemu miestu (obci) poskytovania VLD pri zohľadnení charakteru dopravnej premávky a typu ciest rozdelené do dvoch pásiem, pričom **100 % poistencov** má čas dojazdu do najbližšej obce s ambulanciou VLD **do 25 minút**. Percentuálne rozdelenie obyvateľstva do oboch pásiem dostupnosti je uvedené v tab. č. 4.

Tab. č. 4 Dostupnosť obyvateľstva SR k najbližšiemu miestu poskytovania VLD

Interval dostupnosti	# obyv.	% podiel
do 25 min.	4 185 280	100,0 %
26 a viac min.	-	-
<b>Total</b>	<b>4 185 280</b>	<b>100,0 %</b>

Výsledkom vyhodnotenia geografickej dostupnosti siete VLD v SR je **mapa geografickej dostupnosti VLD** (mapa č. 1).

Mapa č. 1 Mapa geografickej dostupnosti VLD



### 1.1.4 Kapacitná priepustnosť siete VLD

**Kapacita** siete VLD bola definovaná **počtom LM**, v rámci ktorých je **poskytovaná ZS** vo VLD v danom **okrese**, predstavuje ju teda súčet všetkých aktívnych LM vo VLD v danom okrese. Kapacita siete VLD na úrovni okresov je uvedená v prílohe č. 4.

**Potreba** siete VLD bola definovaná **počtom LM potrebných** na zabezpečenie poskytovania ZS vo VLD v danom **okrese**, pričom bola vypočítaná ako podiel počtu prepočítaných poistencov vo VLD v danom okrese, navýšeného o percento migrácie vo VLDD v danom okrese, a normatívu počtu kapitálov vo VLD. Celkový potrebný počet LM pre naplnenosť siete VLD v kraji je uvedený

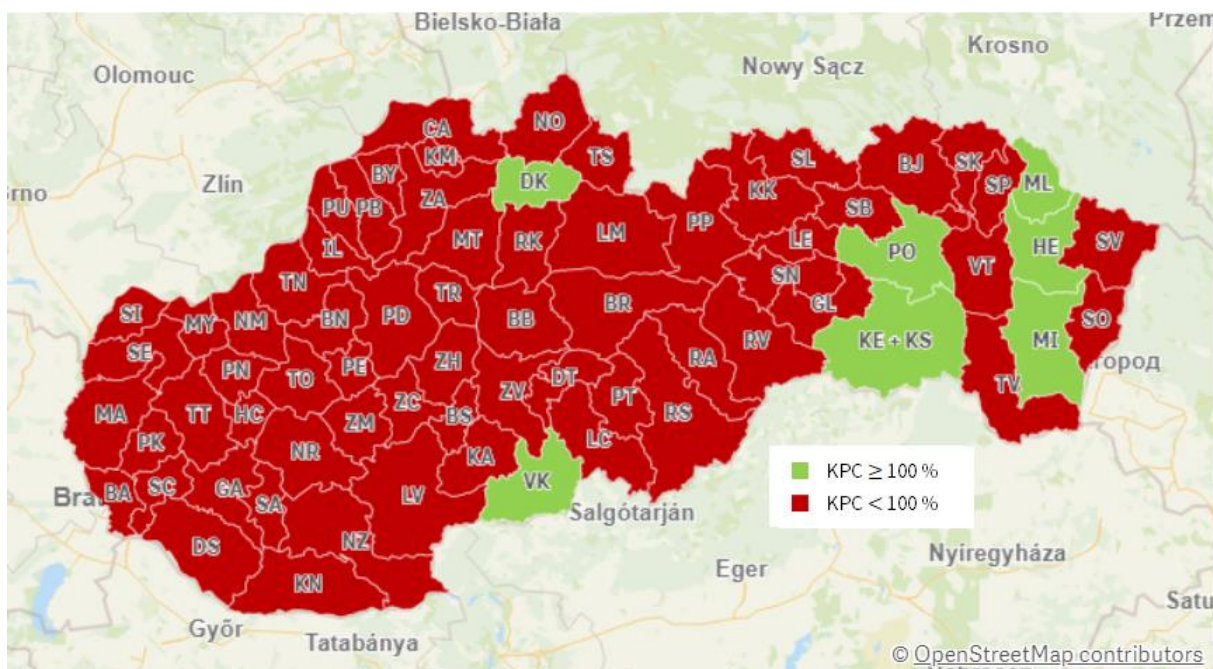
v tab. č. 5, potreba siete VLD na úrovni okresov je uvedená v prílohe č. 4 a údaje o migrácii za VLD obsahuje príloha č. 5.

Tab. č. 5 Potreba počtu LM vo VLD v jednotlivých krajoch SR

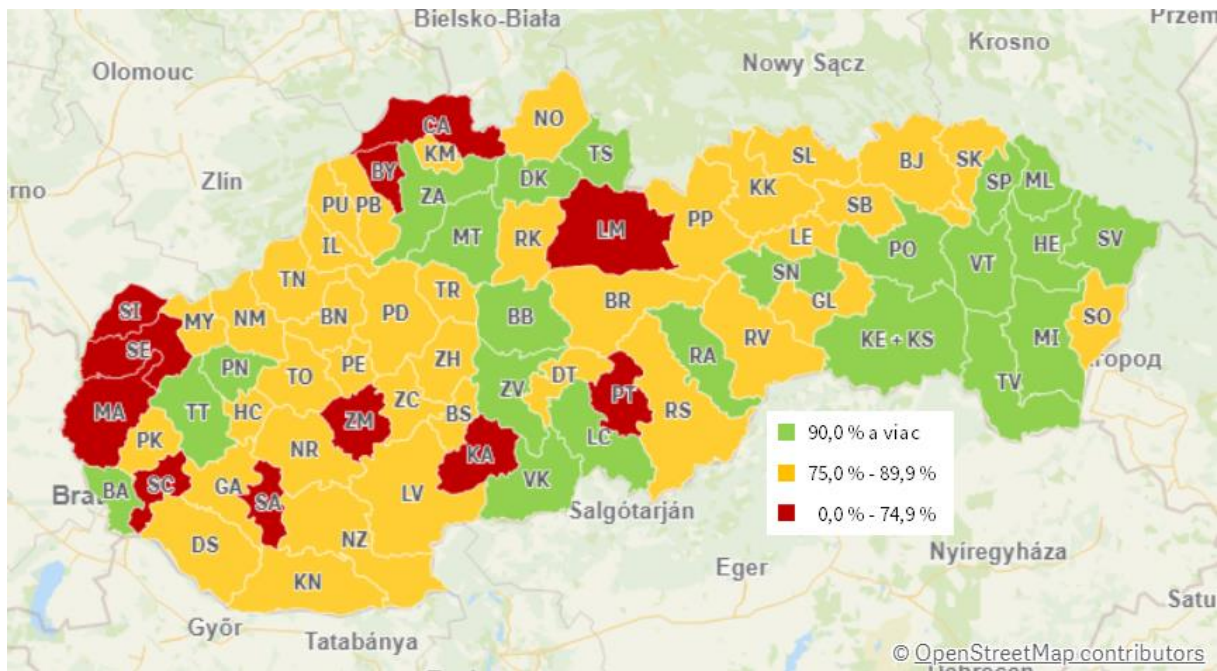
Kraj	Potreba (# LM)	Kapacita (# LM)	Rozdiel (# LM)
Banskobystrický	287,1	253,41	33,7
Bratislavský	349,6	310,30	39,3
Košický	326,3	332,54	-6,2
Nitriansky	319,5	258,49	61,0
Prešovský	323,4	298,55	24,9
Trenčiansky	271,8	224,89	46,9
Trnavský	259,1	216,07	43,0
Žilinský	302,0	262,24	39,8
N/A	32,1	-	32,1
<b>Slovenská republika</b>	<b>2 470,9</b>	<b>2 156,49</b>	<b>314,4</b>

Na základe výpočtov kapacity a potreby siete VLD je vypočítaná kapacitná priepustnosť siete VLD na úrovni okresov. Kapacitná priepustnosť siete VLD vyjadruje % **naplnenosti siete vo vzťahu k potrebe** a jej výsledkom je **mapa kapacitnej priepustnosti siete VLD** na Slovensku (mapy č. 2 a 3). Kapacitná priepustnosť siete VLD na úrovni okresov je uvedená v prílohe č. 4.

Mapa č. 2 Mapa naplnenosti siete VLD



Mapa č. 3 Mapa kapacitnej priepustnosti siete VLD podľa % naplnenosti



## 1.2 Stav siete VLDD

### 1.2.1 PZS a lekári vo VLDD

Podľa údajov ZP tvorilo k 1. 7. 2020 sieť všeobecného lekárstva pre deti a dospelých (ďalej iba „VLDD“) **1 031 PZS v 452 obciach SR**, pričom za PZS v sieti VLDD boli považovaní všetci zmluvní PZS s min. jedným kapitantom vo VLDD a miestom prevádzky ambulancie VLDD na území SR, okrem Väzenskej nemocnice Trenčín. U týchto PZS pracovalo celkom **1 309 VLDD lekárov**, pričom celkový súčet ich úväzkov bol na úrovni **1 056 LM**. Štruktúra siete VLDD na úrovni krajov SR je uvedená v tab. č. 6 a štruktúra siete VLDD na úrovni okresov SR je uvedená v prílohe č. 2.

Tab. č. 6 Štruktúra siete VLDD v jednotlivých krajoch SR

Kraj	# PZS	# AMB	# lekárov	#LM	# obcí s AMB
Banskobystrický	108	127	133	107,14	55
Bratislavský	123	138	179	137,45	31
Košický	170	182	207	171,40	59
Nitriansky	128	155	158	130,45	75
Prešovský	169	192	229	166,07	65
Trenčiansky	108	122	135	106,51	55
Trnavský	106	120	122	106,50	58
Žilinský	126	136	163	130,80	54
<b>Slovenská republika</b>	<b>1 031</b>	<b>1 172</b>	<b>1 309</b>	<b>1 056,32</b>	<b>452</b>

**Priemerný vek** lekárov v sieti VLDD predstavoval **61 rokov**, pričom max. vek bol 91 rokov a min. vek bol 31 rokov. Približne **47 %** všetkých LM vo VLDD tvorili **úväzky lekárov v dôchodkovom**

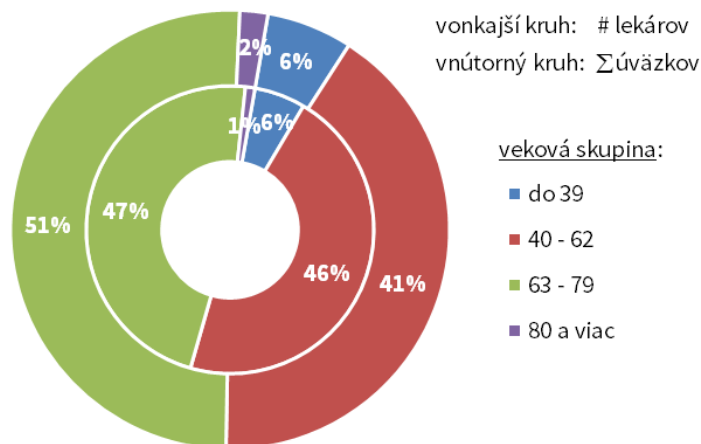
**veku**, t. j. vo veku 63 a viac rokov. Demografická štruktúra lekárov v sieti VLDD je uvedená v tab. č. 7 a znázornená v grafe č. 2.

Tab. č. 7 Demografická štruktúra lekárov vo VLD

D

Graf č. 2 Demografická štruktúra lekárov vo VLDD

Veková skupina	# lekárov	# LM ( $\Sigma$ úväzkov)
30 - 39	83	60,75
40 - 49	174	150,47
50 - 59	266	239,90
60 - 62	99	94,70
63 - 65	180	158,61
66 - 69	241	186,99
70 - 74	143	101,78
75 - 79	96	51,86
80 +	27	11,26
<b>Total</b>	<b>1 309</b>	<b>1 056,32</b>



## 1.2.2 Poistenci a kapitanti vo VLDD

Podľa údajov ÚDZS bolo k 1. 7. 2020 na Slovensku **1 233 229 poistencov** spadajúcich do siete VLDD, pričom dohodu o poskytovaní zdravotnej starostlivosti vo VLDD malo podľa údajov ZP uzavretých takmer 99 % z nich, čo predstavuje celkovo **1 219 494 kapitanti vo VLDD**. Celkový počet poistencov a kapitantov vo VLDD na úrovni krajov SR je uvedený v tab. č. 8 a celkový počet poistencov a kapitantov vo VLDD na úrovni okresov SR je uvedený v prílohe č. 3.

Tab. č. 8 Prehľad počtu poistencov a kapitantov vo VLDD v jednotlivých krajoch SR

Kraj	# POI	# KAP	% kapit. POI
Banskobystrický	135 057	130 651	96,7%
Bratislavský	149 699	157 205	105,0%
Košický	195 537	195 011	99,7%
Nitriansky	134 446	135 508	100,8%
Prešovský	209 398	211 275	100,9%
Trenčiansky	115 876	118 617	102,4%
Trnavský	118 549	121 888	102,8%
Žilinský	158 534	149 339	94,2%
N/A	16 133	-	0,0%
<b>Slovenská republika</b>	<b>1 233 229</b>	<b>1 219 494</b>	<b>98,9%</b>

### 1.2.3 Geografická dostupnosť siete VLDD

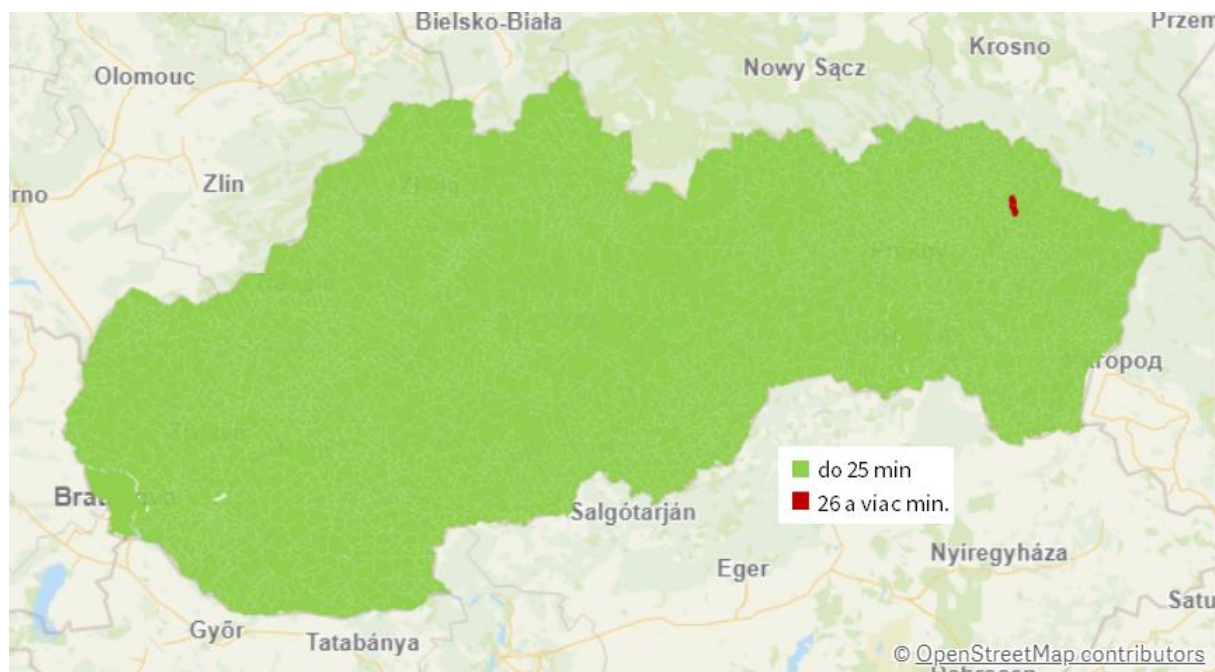
Pásma časovej dostupnosti (čas dojazdu) k najbližšiemu miestu (obci) poskytovania VLDD pri zohľadnení charakteru dopravnej premávky a typu ciest rozdelené do dvoch pásiem, pričom **takmer 100 % poistencov** má čas dojazdu do najbližšej obce s ambulanciou VLDD **do 25 minút**. Percentuálne rozdelenie obyvateľstva do oboch pásiem dostupnosti je uvedené v tab. č. 9.

Tab. č. 9 Dostupnosť obyvateľstva SR k najbližšiemu miestu poskytovania VLDD

Interval dostupnosti	# obyv.	% podiel
do 25 min.	1 272 463	99,99 %
26 a viac min.	130	0,01 %
<b>Total</b>	<b>1 272 593</b>	<b>100,0 %</b>

Výsledkom vyhodnotenia geografickej dostupnosti siete VLDD v SR je **mapa geografickej dostupnosti VLDD** (mapa č. 4).

Mapa č. 4 Mapa geografickej dostupnosti VLDD



### 1.2.4 Kapacitná priepustnosť siete VLDD

**Kapacita** siete VLDD bola definovaná **počtom LM**, v rámci ktorých je **poskytovaná ZS** vo VLDD v danom **okrese**, predstavuje ju teda súčet všetkých aktívnych LM vo VLDD v danom okrese. Kapacita siete VLDD na úrovni okresov je uvedená v prílohe č. 4.

**Potreba** siete VLDD bola definovaná **počtom LM potrebných** na zabezpečenie poskytovania ZS vo VLDD v danom **okrese**, pričom bola vypočítaná ako podiel počtu prepočítaných poistencov vo VLDD v danom okrese, navýšeného o percento migrácie vo VLDD v danom okrese, a normatívu počtu kapitanov vo VLDD. Celkový potrebný počet lekárov pre naplnenosť siete VLDD v krajoch



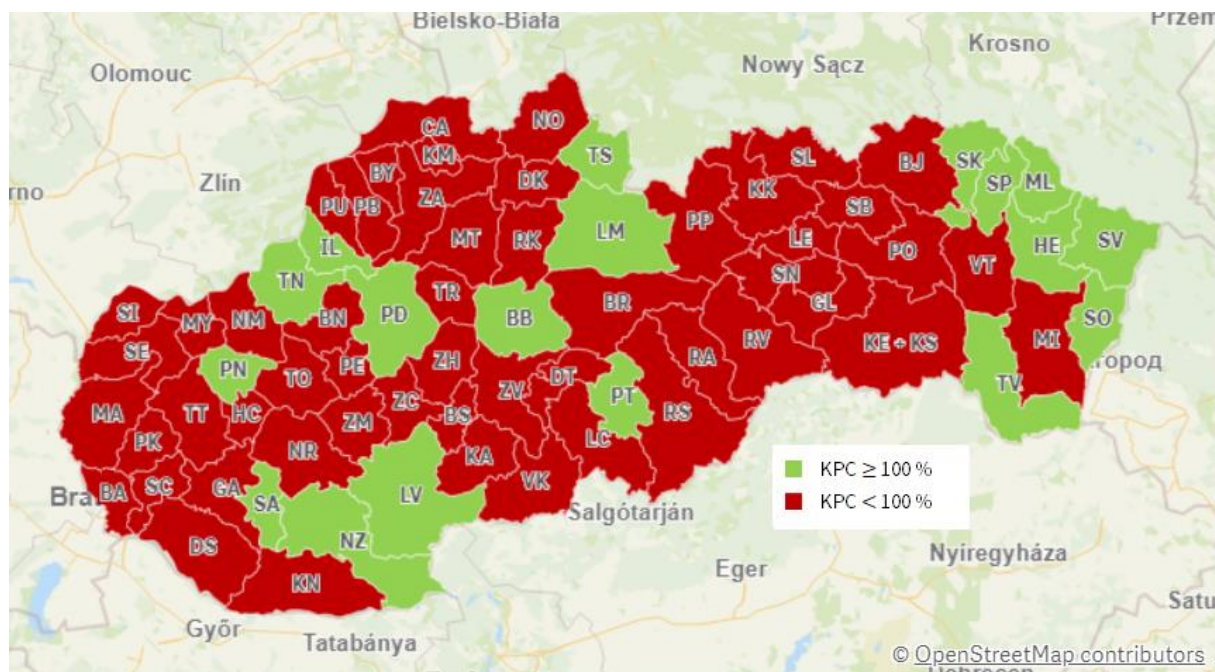
je uvedený v tab. č. 10, potreba siete VLDD na úrovni okresov je uvedená v prílohe č. 5 a údaje o migrácii za VLDD obsahuje príloha č. 5.

Tab. č. 10 Potreba počtu lekárskeho miest vo VLDD v jednotlivých krajoch SR

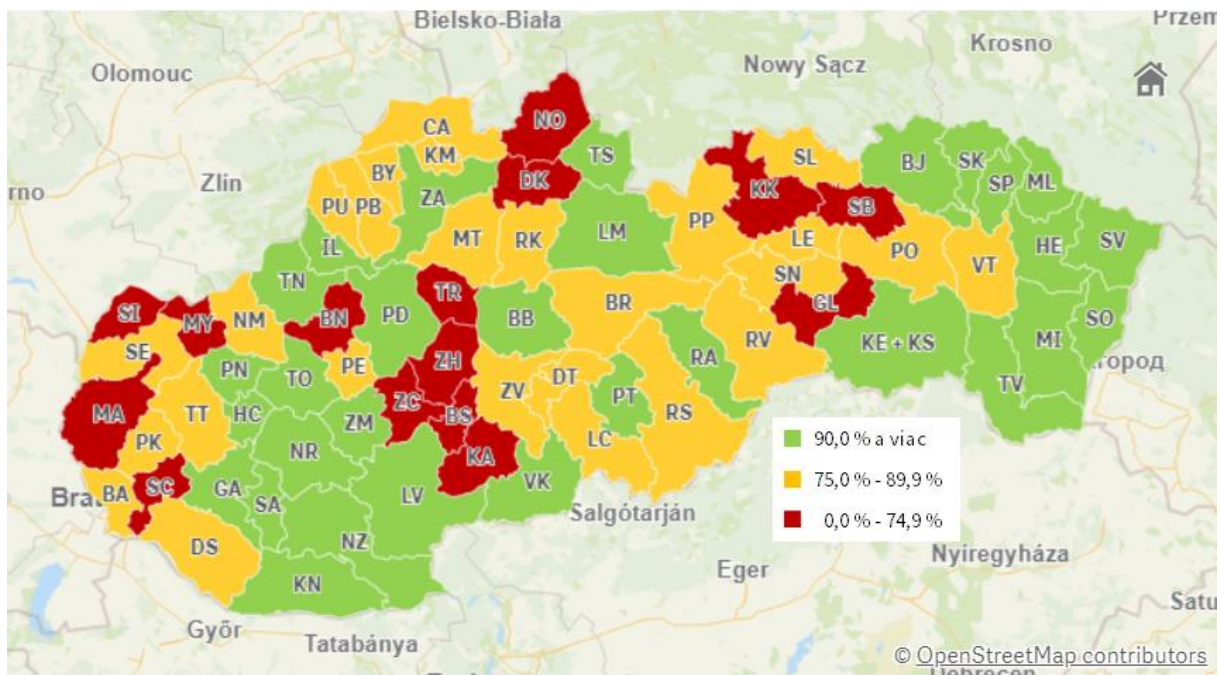
Kraj	Potreba (# LM)	Kapacita (# LM)	Rozdiel (# LM)
Banskobystrický	127,2	107,14	20,1
Bratislavský	168,9	137,45	31,5
Košický	185,6	171,40	14,2
Nitriansky	128,2	130,45	-2,2
Prešovský	196,8	166,07	30,7
Trenčiansky	109,4	106,51	2,9
Trnavský	116,2	106,50	9,7
Žilinský	146,4	130,80	15,6
N/A	14,7	-	14,7
<b>Slovenská republika</b>	<b>1 193,4</b>	<b>1 056,32</b>	<b>137,1</b>

Na základe výpočtov kapacity a potreby siete VLDD je vypočítaná **kapacitná priepustnosť siete VLDD** na úrovni **okresov**. Kapacitná priepustnosť siete VLDD vyjadruje **% naplnenosti siete vo vzťahu k potrebe** a jej výsledkom sú **mapa kapacitnej priepustnosti siete VLDD** na Slovensku (mapy č. 5 a 6). Kapacitná priepustnosť siete VLDD na úrovni okresov je uvedená v prílohe č. 4.

Mapa č. 5 Mapa naplnenosti siete VLDD



Mapa č. 6 Mapa kapacitnej priepustnosti siete VLDD podľa % naplnenosti



## 2 KLASIFIKÁCIA OKRESOV SIETE VAS

Klasifikácia okresov siete VAS bola vyhodnotená na základe troch kritérií:

- **geografická dostupnosť (GEO)**
  - počet obyvateľov okresu, ktorí majú k najbližšiemu miestu poskytovania VLD/VLDD čas dojazdu **viac ako 25 minút**,
- **demografická štruktúra lekárov (DEMO)**
  - % LM obsadených lekármi vo veku **63 rokov a viac** vo VLD/VLDD v okrese,
- **kapacitná priepustnosť (KPC)**
  - % **naplnenosti siete** VLD/VLDD vo vzťahu k potrebe v okrese,

Výsledné skóre pre definovanie stupňa ohrozenia z pohľadu zabezpečenia ZS vo VLD/VLDD v každom okrese bolo definované ako súčet počtu priradených bodov za jednotlivé kritériá klasifikácie okresov siete VLD/VLDD podľa metodiky klasifikácie okresov siete VAS. Platí, že čím vyššie je skóre, tým je viac ohrozené zabezpečenie ZS vo VLD/VLDD v danom okrese.

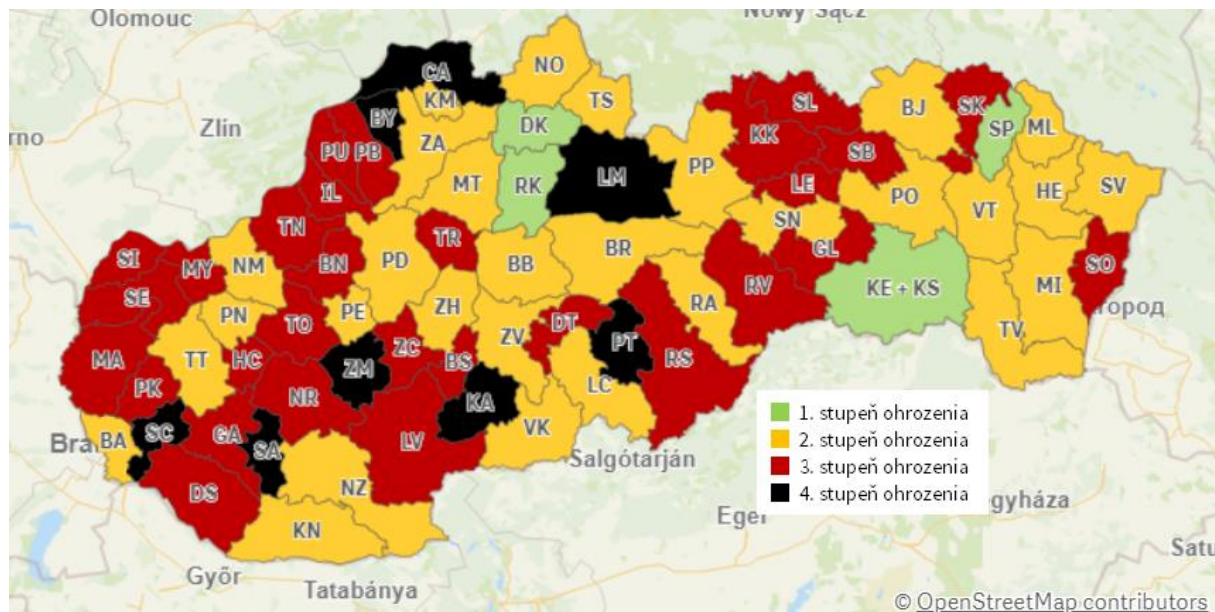
Jednotlivé úrovne zabezpečenia zodpovedajú nasledovným rozsahom bodov:

- 1. stupeň ohrozenia (zelená) = 0 – 1 bod,
- 2. stupeň ohrozenia (oranžová) = 2 – 4 bodov,
- 3. stupeň ohrozenia (červená) = 5 – 7 bodov,
- 4. stupeň ohrozenia (čierna) = 8 – 10 bodov.

## 2.1 Klasifikácia okresov siete VLD

Na základe posúdenia kritérií klasifikácie okresov boli pre okresy stanovené stupne ohrozenia. Klasifikáciu okresov siete VLD znázorňuje **mapa klasifikácie okresov siete VLD** (mapa č. 7). Výsledky klasifikácie okresov siete VLD spolu s vyhodnotením kritérií sú uvedené v prílohe č. 6.

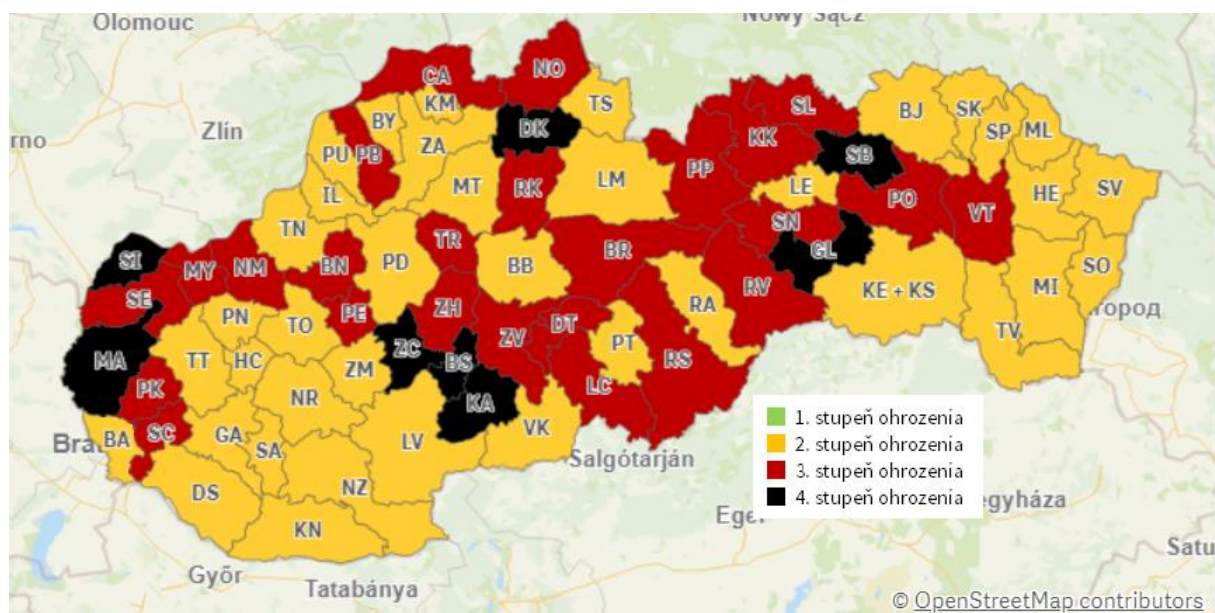
Mapa č. 7 Mapa klasifikácie okresov siete VLD



## 2.2 Klasifikácia okresov siete VLDD

Na základe posúdenia kritérií klasifikácie okresov boli pre okresy stanovené stupne ohrozenia. Klasifikáciu okresov siete VLDD znázorňuje **mapa klasifikácie okresov siete VLDD** (mapa č. 8). Výsledky klasifikácie okresov siete VLDD spolu s vyhodnotením kritérií sú uvedené v prílohe č. 7.

Mapa č. 8 Mapa klasifikácie okresov siete VLDD



## Príloha č. 1 Štruktúra siete VLD na úrovni okresov SR

Okres	# PZS	# AMB	# lekárov	# LM	# obcí s AMB VLD
Bánovce nad Bebravou	13	13	19	13,14	4
Banská Bystrica	47	56	68	49,50	13
Banská Štiavnica	6	7	8	5,82	1
Bardejov	24	30	34	26,95	6
Bratislava	187	248	393	243,53	1
Brezno	23	29	32	23,50	16
Bytča	10	11	12	10,00	4
Čadca	24	29	28	25,96	13
Detva	13	15	15	11,13	5
Dolný Kubín	15	18	22	16,80	7
Dunajská Streda	46	47	57	44,17	20
Galanta	34	41	48	35,74	17
Gelnica	11	15	15	10,53	11
Hlohovec	17	18	28	15,71	4
Humenné	29	31	40	28,06	6
Ilava	23	26	27	23,10	5
Kežmarok	21	21	24	20,06	11
Komárno	39	47	49	39,95	23
Košice + Košice - okolie	137	177	233	169,53	28
Krupina	7	8	9	7,10	6
Kysucké Nové Mesto	11	11	17	12,00	3
Levice	42	51	59	43,35	26
Levoča	11	12	14	11,05	4
Liptovský Mikuláš	24	24	31	25,20	4
Lučenec	26	32	38	28,71	9
Malacky	25	32	33	23,35	18
Martin	44	50	60	42,48	10
Medzilaborce	6	7	6	5,50	3
Michalovce	51	57	70	48,39	12
Myjava	10	11	10	9,64	4
Námestovo	17	18	22	17,76	9
Nitra	61	71	89	62,90	24
Nové Mesto nad Váhom	27	33	33	27,49	17
Nové Zámky	57	71	69	55,94	29
Partizánske	20	20	21	19,33	7
Pezinok	22	23	35	22,21	9
Piešťany	29	30	31	29,10	8
Poltár	8	11	9	6,25	8
Poprad	43	48	56	40,24	12
Považská Bystrica	19	20	24	20,73	5
Prešov	63	76	106	73,13	17
Prievidza	51	58	65	54,07	15
Púchov	17	19	20	16,73	3

Okres	# PZS	# AMB	# lekárov	# LM	# obcí s AMB VLD
Revúca	17	21	20	16,68	8
Rimavská Sobota	28	33	35	28,18	14
Rožňava	20	25	25	20,51	12
Ružomberok	21	24	27	22,80	8
Sabinov	16	18	24	17,23	8
Senec	22	24	28	21,21	11
Senica	19	25	26	20,11	12
Skalica	15	17	16	15,39	8
Snina	11	15	14	13,21	5
Sobrance	8	9	15	7,96	4
Spišská Nová Ves	35	36	44	36,25	9
Stará Ľubovňa	15	21	22	16,34	11
Stropkov	8	9	9	7,96	2
Svidník	10	12	18	11,34	3
Šaľa	16	19	21	15,62	9
Topoľčany	28	29	37	28,10	13
Trebišov	41	46	51	39,37	18
Trenčín	41	49	51	40,66	16
Trnava	52	58	71	55,85	20
Turčianske Teplice	6	8	8	6,12	5
Tvrdošín	13	13	14	12,91	5
Veľký Krtíš	18	23	25	18,95	12
Vranov nad Topľou	28	35	38	27,48	13
Zlaté Moravce	13	13	17	12,63	6
Zvolen	27	32	51	29,85	8
Žarnovica	12	14	16	9,20	6
Žiar nad Hronom	16	19	26	18,54	4
Žilina	63	70	90	70,21	10
<b>Slovenská republika</b>	<b>1 940</b>	<b>2 389</b>	<b>2 720</b>	<b>2 156,49</b>	<b>717</b>

## Príloha č. 2 Štruktúra siete VLDD na úrovni okresov SR

Okres	# PZS	# AMB	# lekárov	# LM	# obcí s AMB VLD
Bánovce nad Bebravou	5	5	8	5,20	2
Banská Bystrica	21	24	33	21,98	5
Banská Štiavnica	2	2	2	1,91	1
Bardejov	15	18	23	16,87	6
Bratislava	83	90	137	97,59	1
Brezno	10	12	14	9,76	8
Bytča	6	6	6	6,00	3
Čadca	14	16	16	14,60	8
Detva	5	5	5	4,57	2
Dolný Kubín	6	6	7	5,90	2
Dunajská Streda	19	20	25	21,33	13
Galanta	19	22	23	18,30	13
Gelnica	5	6	6	5,00	5
Hlohovec	8	9	11	9,06	4
Humenné	18	19	23	15,28	4
Ilava	11	11	14	11,91	4
Kežmarok	12	14	15	11,36	9
Komárno	20	23	20	17,02	14
Košice + Košice - okolie	78	81	96	82,08	18
Krupina	2	2	2	2,00	1
Kysucké Nové Mesto	6	6	8	6,00	2
Levice	21	27	28	22,37	11
Levoča	8	10	10	7,17	3
Liptovský Mikuláš	15	16	23	15,40	4
Lučenec	11	13	16	12,06	4
Malacky	14	19	15	12,04	13
Martin	13	15	17	15,41	5
Medzilaborce	3	3	3	2,47	1
Michalovce	24	25	26	22,37	9
Myjava	4	4	7	3,03	2
Námestovo	12	14	20	12,70	8
Nitra	35	38	42	35,64	16
Nové Mesto nad Váhom	11	14	14	9,89	9
Nové Zámky	23	30	35	25,04	17
Partizánske	7	9	8	7,00	5
Pezinok	11	11	15	11,75	5
Piešťany	16	17	16	14,83	6
Poltár	4	6	6	2,77	4
Poprad	18	23	23	17,80	8
Považská Bystrica	11	14	13	10,40	4
Prešov	34	37	56	33,35	9
Prievidza	28	32	36	28,50	13
Púchov	8	8	8	7,90	3

Okres	# PZS	# AMB	# lekárov	# LM	# obcí s AMB VLD
Revúca	9	10	9	9,00	5
Rimavská Sobota	15	18	19	14,80	10
Rožňava	11	13	13	11,00	7
Ružomberok	10	12	11	9,99	8
Sabinov	13	13	19	12,80	6
Senec	17	18	22	16,07	12
Senica	12	13	13	9,37	7
Skalica	11	12	13	8,61	6
Snina	9	11	10	7,07	4
Sobrance	5	6	6	4,75	2
Spišská Nová Ves	21	22	25	21,03	9
Stará Ľubovňa	12	13	17	12,84	7
Stropkov	4	4	5	4,50	1
Svidník	9	11	15	9,12	2
Šaľa	11	11	16	11,42	5
Topoľčany	12	15	14	11,80	7
Trebišov	26	29	36	25,17	9
Trenčín	23	25	29	22,68	13
Trnava	27	27	28	25,00	9
Turčianske Teplice	2	2	2	2,00	1
Tvrdošín	9	10	13	10,10	4
Veľký Krtíš	8	9	8	7,10	5
Vranov nad Topľou	15	16	18	15,44	5
Zlaté Moravce	8	11	8	7,16	5
Zvolen	13	15	14	11,90	5
Žarnovica	3	3	4	3,25	2
Žiar nad Hronom	7	8	8	6,04	3
Žilina	33	33	40	32,70	9
<b>Slovenská republika</b>	<b>1 031</b>	<b>1 172</b>	<b>1 309</b>	<b>1 056,32</b>	<b>452</b>

**Príloha č. 3 Počet poistencov a kapitantov vo VLD/VLDD na úrovni okresov SR**

Okres	VLD			VLDD		
	# POI	# KAP	% kapit. POI	# POI	# KAP	% kapit. POI
Bánovce nad Bebravou	26 919	23 305	86,6%	7 591	7 404	97,5%
Banská Bystrica	81 258	81 273	100,0%	21 221	22 539	106,2%
Banská Štiavnica	11 499	10 505	91,4%	3 291	3 479	105,7%
Bardejov	49 436	42 384	85,7%	18 788	19 497	103,8%
Bratislava	339 960	392 225	115,4%	88 188	110 054	124,8%
Brezno	43 219	38 148	88,3%	12 722	11 661	91,7%
Bytča	21 891	17 533	80,1%	7 536	7 217	95,8%
Čadca	59 237	53 679	90,6%	19 704	14 633	74,3%
Detva	23 037	16 941	73,5%	6 307	5 639	89,4%
Dolný Kubín	27 311	25 591	93,7%	9 219	8 538	92,6%
Dunajská Streda	92 253	81 493	88,3%	26 099	22 902	87,8%
Galanta	71 242	65 584	92,1%	19 572	19 064	97,4%
Gelnica	20 214	16 566	82,0%	9 453	8 676	91,8%
Hlohovec	32 867	26 926	81,9%	9 260	10 848	117,1%
Humenné	41 560	36 783	88,5%	12 296	13 654	111,0%
Ilava	43 138	42 917	99,5%	11 601	11 586	99,9%
Kežmarok	43 222	38 609	89,3%	23 872	19 993	83,8%
Komárno	73 520	67 513	91,8%	19 094	17 545	91,9%
Košice + Košice - okolie	251 807	237 792	94,4%	84 662	90 980	107,5%
Krupina	15 497	13 797	89,0%	4 971	4 324	87,0%
Kysucké Nové Mesto	23 644	22 220	94,0%	7 422	7 122	96,0%
Levice	81 988	80 534	98,2%	22 307	21 666	97,1%
Levoča	21 433	20 973	97,9%	8 539	8 363	97,9%
Liptovský Mikuláš	55 212	48 689	88,2%	15 697	14 727	93,8%
Lučenec	49 320	46 831	95,0%	15 759	14 848	94,2%
Malacky	55 800	46 615	83,5%	18 569	14 697	79,1%
Martin	69 697	66 424	95,3%	19 470	18 874	96,9%
Medzilaborce	8 627	6 929	80,3%	2 538	2 835	111,7%
Michalovce	71 996	64 814	90,0%	26 847	26 819	99,9%
Myjava	17 814	17 238	96,8%	4 266	4 551	106,7%
Námestovo	39 201	36 807	93,9%	19 443	18 754	96,5%
Nitra	122 372	120 988	98,9%	34 350	39 722	115,6%
Nové Mesto nad Váhom	48 141	45 212	93,9%	13 160	12 615	95,9%
Nové Zámky	101 891	95 569	93,8%	26 091	26 656	102,2%
Partizánske	33 436	33 136	99,1%	8 676	9 142	105,4%
Pezinok	48 603	45 283	93,2%	16 100	15 509	96,3%
Piešťany	46 978	42 736	91,0%	12 492	15 658	125,3%
Poltár	13 325	12 657	95,0%	3 735	2 940	78,7%
Poprad	70 974	71 808	101,2%	24 587	23 662	96,2%
Považská Bystrica	44 909	38 520	85,8%	12 604	14 272	113,2%
Prešov	116 136	110 827	95,4%	43 909	44 760	101,9%
Prievidza	97 425	87 682	90,0%	24 926	24 769	99,4%



Okres	VLD			VLDD		
	# POI	# KAP	% kapit. POI	# POI	# KAP	% kapit. POI
Púchov	32 376	30 140	93,1%	9 550	9 868	103,3%
Revúca	25 943	26 176	100,9%	9 907	10 439	105,4%
Rimavská Sobota	54 375	48 127	88,5%	20 880	18 518	88,7%
Rožňava	40 913	35 801	87,5%	14 490	14 024	96,8%
Ružomberok	41 246	37 907	91,9%	12 545	13 730	109,4%
Sabinov	37 894	32 046	84,6%	19 536	18 982	97,2%
Senec	68 563	41 484	60,5%	26 843	16 945	63,1%
Senica	44 020	40 500	92,0%	12 883	9 780	75,9%
Skalica	33 568	32 366	96,4%	10 098	11 738	116,2%
Snina	22 919	21 591	94,2%	6 686	6 489	97,1%
Sobrance	15 303	11 913	77,9%	5 155	5 038	97,7%
Spišská Nová Ves	62 247	59 792	96,1%	28 497	24 571	86,2%
Stará Ľubovňa	32 830	29 236	89,1%	15 268	17 774	116,4%
Stropkov	13 212	12 591	95,3%	4 470	4 510	100,9%
Svidník	22 081	20 621	93,4%	7 347	8 969	122,1%
Šaľa	38 181	35 768	93,7%	10 516	10 057	95,6%
Topoľčany	52 419	51 286	97,8%	13 736	12 243	89,1%
Trebišov	68 626	61 051	89,0%	26 436	24 903	94,2%
Trenčín	83 241	75 217	90,4%	23 504	24 410	103,9%
Trnava	98 169	95 174	96,9%	28 147	31 898	113,3%
Turčianske Teplice	12 066	11 820	98,0%	3 177	2 691	84,7%
Tvrdošín	21 623	23 059	106,6%	8 276	8 568	103,5%
Veľký Krtíš	30 221	27 452	90,8%	8 421	7 271	86,3%
Vranov nad Topľou	49 907	44 155	88,5%	21 565	21 787	101,0%
Zlaté Moravce	30 728	24 936	81,2%	8 353	7 619	91,2%
Zvolen	51 352	50 144	97,6%	14 176	15 851	111,8%
Žarnovica	18 652	16 968	91,0%	5 121	4 388	85,7%
Žiar nad Hronom	31 882	31 840	99,9%	8 550	8 754	102,4%
Žilina	117 121	119 045	101,6%	36 047	34 485	95,7%
N/A	67 896	-	-	16 133	-	-
<b>Slovenská republika</b>	<b>3 927 565</b>	<b>3 640 262</b>	<b>92,7%</b>	<b>1 233 229</b>	<b>1 219 494</b>	<b>98,9%</b>

**Príloha č. 4 Kapacitná priepustnosť siete VLD/VLDD**

Okres	VLD			VLDD		
	Kapacita (# LM)	Potreba (# LM)	KPC	Kapacita (# LM)	Potreba (# LM)	KPC
Bánovce nad Bebravou	13,14	16,9	77,8%	5,20	7,0	74,3%
Banská Bystrica	49,50	53,4	92,7%	21,98	21,1	104,2%
Banská Štiavnica	5,82	7,1	82,0%	1,91	3,2	59,7%
Bardejov	26,95	30,3	88,9%	16,87	17,5	96,4%
Bratislava	243,53	248,6	98,0%	97,59	109,1	89,5%
Brezno	23,50	27,5	85,5%	9,76	11,6	84,1%
Bytča	9,00	13,0	69,2%	6,00	6,9	87,0%
Čadca	25,96	35,2	73,8%	14,60	17,8	82,0%
Detva	11,13	14,6	76,2%	4,57	5,8	78,8%
Dolný Kubín	16,80	16,6	101,2%	5,90	8,5	69,4%
Dunajská Streda	44,17	55,7	79,3%	21,33	24,3	87,8%
Galanta	35,74	43,4	82,4%	18,30	18,6	98,4%
Gelnica	10,53	12,4	84,9%	5,00	8,9	56,2%
Hlohovec	15,71	20,3	77,4%	9,06	9,5	95,4%
Humenné	28,06	25,0	112,2%	15,28	11,0	138,9%
Ilava	23,10	27,8	83,1%	11,91	10,8	110,3%
Kežmarok	20,06	24,5	81,9%	11,36	22,5	50,5%
Komárno	39,95	46,8	85,4%	17,02	17,3	98,4%
Košice + Košice - okolie	169,53	154,8	109,5%	82,08	83,8	97,9%
Krupina	7,10	9,5	74,7%	2,00	4,6	43,5%
Kysucké Nové Mesto	12,00	14,2	84,5%	6,00	6,8	88,2%
Levice	43,35	53,7	80,7%	22,37	20,3	110,2%
Levoča	11,05	13,4	82,5%	7,17	8,1	88,5%
Liptovský Mikuláš	25,20	34,9	72,2%	15,40	13,8	111,6%
Lučenec	28,71	31,3	91,7%	12,06	14,4	83,8%
Malacky	23,35	33,1	70,5%	12,04	17,7	68,0%
Martin	42,48	43,9	96,8%	15,41	18,1	85,1%
Medzilaborce	5,50	5,0	110,0%	2,47	2,4	102,9%
Michalovce	48,39	43,7	110,7%	22,37	24,7	90,6%
Myjava	9,64	12,0	80,3%	3,03	4,1	73,9%
Námestovo	17,76	21,8	81,5%	12,70	18,0	70,6%
Nitra	62,90	77,8	80,8%	35,64	36,2	98,5%
Nové Mesto nad Váhom	27,49	30,7	89,5%	9,89	12,2	81,1%
Nové Zámky	55,94	64,9	86,2%	25,04	24,5	102,2%
Partizánske	19,33	22,3	86,7%	7,00	8,5	82,4%
Pezinok	22,21	29,0	76,6%	11,75	15,5	75,8%
Piešťany	29,10	30,1	96,7%	14,83	11,6	127,8%
Poltár	6,25	8,7	71,8%	2,77	2,6	106,5%
Poprad	40,24	46,4	86,7%	17,80	22,8	78,1%
Považská Bystrica	20,73	27,6	75,1%	10,40	12,6	82,5%
Prešov	73,13	71,2	102,7%	33,35	41,7	80,0%
Prievidza	54,07	62,1	87,1%	28,50	22,5	126,7%

Okres	VLD			VLDD		
	Kapacita (# LM)	Potreba (# LM)	KPC	Kapacita (# LM)	Potreba (# LM)	KPC
Púchov	16,73	19,8	84,5%	7,90	9,2	85,9%
Revúca	16,68	17,0	98,1%	9,00	10,0	90,0%
Rimavská Sobota	28,18	33,2	84,9%	14,80	19,2	77,1%
Rožňava	20,51	25,3	81,1%	11,00	13,4	82,1%
Ružomberok	22,80	25,6	89,1%	9,99	12,2	81,9%
Sabinov	17,23	22,0	78,3%	12,80	18,3	69,9%
Senec	21,21	38,9	54,5%	16,07	26,6	60,4%
Senica	20,11	27,1	74,2%	9,37	11,9	78,7%
Skalica	15,39	21,1	72,9%	8,61	11,5	74,9%
Snina	13,21	14,3	92,4%	7,07	5,9	119,8%
Sobrance	7,96	9,6	82,9%	4,75	4,7	101,1%
Spišská Nová Ves	36,25	38,6	93,9%	21,03	26,4	79,7%
Stará Ľubovňa	16,34	19,4	84,2%	12,84	15,9	80,8%
Stropkov	7,96	8,3	95,9%	4,50	4,1	109,8%
Svidník	11,34	13,7	82,8%	9,12	6,7	136,1%
Šaľa	15,62	23,6	66,2%	11,42	9,6	119,0%
Topoľčany	28,10	33,4	84,1%	11,80	12,5	94,4%
Trebišov	39,37	41,9	94,0%	25,17	23,7	106,2%
Trenčín	40,66	52,6	77,3%	22,68	22,5	100,8%
Trnava	55,85	61,4	91,0%	25,00	28,8	86,8%
Turčianske Teplice	6,12	8,0	76,5%	2,00	2,9	69,0%
Tvrdošín	12,91	14,3	90,3%	10,10	7,6	132,9%
Veľký Krtíš	18,95	18,9	100,3%	7,10	7,6	93,4%
Vranov nad Topľou	27,48	29,9	91,9%	15,44	19,9	77,6%
Zlaté Moravce	12,63	19,3	65,4%	7,16	7,8	91,8%
Zvolen	29,85	32,8	91,0%	11,90	14,2	83,8%
Žarnovica	9,20	11,8	78,0%	3,25	4,7	69,1%
Žiar nad Hronom	18,54	21,3	87,0%	6,04	8,2	73,7%
Žilina	71,21	74,5	95,6%	32,70	33,8	96,7%
N/A	-	32,1	-	-	14,7	-
<b>Slovenská republika</b>	<b>2 156,49</b>	<b>2 471</b>	<b>-</b>	<b>1 056,32</b>	<b>1 193</b>	<b>-</b>

## Príloha č. 5 Migrácia vo VLD/VLDD

Okres	VLD			VLDD		
	MIG	Ø PKAP/LM	MIG zohľadnená	MIG	Ø PKAP/LM	MIG zohľadnená
Bánovce nad Bebravou	-8,5%	1 900	0,0%	-0,6%	1 500	0,0%
Banská Bystrica	3,9%	1 700	3,9%	5,3%	1 100	5,3%
Banská Štiavnica	-2,3%	1 900	0,0%	6,1%	1 800	6,1%
Bardejov	-6,2%	1 700	0,0%	1,2%	1 100	1,2%
Bratislava	17,8%	1 600	17,8%	25,6%	1 200	25,6%
Brezno	-4,1%	1 800	0,0%	-7,3%	1 200	0,0%
Bytča	-13,2%	2 000	0,0%	-2,2%	1 200	0,0%
Čadca	-5,0%	2 100	0,0%	-18,0%	1 100	0,0%
Detva	-21,5%	1 600	0,0%	-10,2%	1 300	0,0%
Dolný Kubín	-1,8%	1 600	0,0%	-8,8%	1 400	0,0%
Dunajská Streda	-5,6%	1 900	0,0%	-9,0%	1 100	0,0%
Galanta	-4,0%	1 900	0,0%	2,8%	1 100	2,8%
Gelnica	-8,7%	1 700	0,0%	-8,6%	1 800	0,0%
Hlohovec	-12,4%	1 800	0,0%	11,4%	1 200	11,4%
Humenné	-4,2%	1 400	-4,2%	7,7%	900	0,0%
Ilava	3,1%	1 900	3,1%	1,2%	1 000	0,0%
Kežmarok	-4,7%	1 900	0,0%	-12,0%	1 900	0,0%
Komárno	-2,8%	1 800	0,0%	-5,8%	1 100	0,0%
Košice + Košice - okolie	1,7%	1 500	0,0%	6,2%	1 100	6,2%
Krupina	-5,2%	2 000	0,0%	-14,2%	2 200	0,0%
Kysucké Nové Mesto	-3,1%	1 800	0,0%	-5,5%	1 200	0,0%
Levice	4,1%	2 000	4,1%	0,8%	1 000	0,0%
Levoča	3,8%	1 900	3,8%	2,8%	1 200	2,8%
Liptovský Mikuláš	-6,1%	2 100	0,0%	-4,8%	1 000	-4,8%
Lučenec	1,6%	1 700	1,6%	-0,2%	1 300	0,0%
Malacky	-8,0%	2 100	0,0%	-18,9%	1 300	0,0%
Martin	-1,2%	1 600	0,0%	-1,4%	1 300	0,0%
Medzilaborce	-11,8%	1 500	-11,8%	5,9%	1 100	5,9%
Michalovce	-0,6%	1 400	-0,6%	1,1%	1 200	1,1%
Myjava	3,5%	2 000	3,5%	3,6%	1 500	3,6%
Námestovo	-1,8%	1 900	0,0%	-1,8%	1 500	0,0%
Nitra	3,0%	2 000	3,0%	12,3%	1 100	12,3%
Nové Mesto nad Váhom	-1,6%	1 800	0,0%	-3,0%	1 300	0,0%
Nové Zámky	-0,4%	1 900	0,0%	3,0%	1 100	3,0%
Partizánske	4,1%	1 800	4,1%	6,0%	1 300	6,0%
Pezinok	-1,7%	2 100	0,0%	-2,5%	1 400	0,0%
Piešťany	-1,9%	1 600	0,0%	19,0%	1 000	0,0%
Poltár	2,3%	2 200	2,3%	-24,2%	1 000	-24,2%
Poprad	6,0%	1 800	6,0%	0,2%	1 400	0,2%
Považská Bystrica	-7,2%	2 000	0,0%	7,3%	1 300	7,3%
Prešov	0,6%	1 600	0,6%	1,1%	1 400	1,1%
Prievidza	-2,5%	1 800	0,0%	-1,5%	900	-1,5%

Okres	VLD			VLDD		
	MIG	Ø PKAP/LM	MIG zohľadnená	MIG	Ø PKAP/LM	MIG zohľadnená
Púchov	-3,6%	1 800	0,0%	3,9%	1 300	3,9%
Revúca	7,4%	1 600	7,4%	10,8%	1 200	10,8%
Rimavská Sobota	-4,6%	1 800	0,0%	-7,8%	1 300	0,0%
Rožňava	-4,0%	1 900	0,0%	-1,0%	1 300	0,0%
Ružomberok	-1,9%	1 800	0,0%	5,4%	1 300	5,4%
Sabinov	-9,0%	1 900	0,0%	-2,0%	1 500	0,0%
Senec	-32,7%	2 000	0,0%	-32,7%	1 200	0,0%
Senica	-4,5%	2 100	0,0%	-22,4%	1 100	0,0%
Skalica	2,3%	2 200	2,3%	22,9%	1 500	22,9%
Snina	-0,3%	1 700	0,0%	-0,8%	900	-0,8%
Sobrance	-8,9%	1 700	0,0%	-1,8%	1 100	0,0%
Spišská Nová Ves	2,7%	1 700	2,7%	-6,9%	1 300	0,0%
Stará Ľubovňa	-3,2%	1 800	0,0%	11,8%	1 400	11,8%
Stropkov	1,9%	1 700	1,9%	2,0%	1 000	0,0%
Svidník	0,5%	1 900	0,5%	14,9%	900	0,0%
Šaľa	-0,6%	2 400	0,0%	-1,1%	900	-1,1%
Topoľčany	1,9%	1 900	1,9%	-6,9%	1 100	0,0%
Trebišov	-2,9%	1 700	0,0%	-2,2%	1 000	-2,2%
Trenčín	-5,2%	2 000	0,0%	2,3%	1 100	2,3%
Trnava	2,4%	1 800	2,4%	7,8%	1 300	7,8%
Turčianske Teplice	3,4%	2 100	3,4%	-12,8%	1 400	0,0%
Tvrdošín	11,5%	1 800	11,5%	7,5%	900	0,0%
Veľký Krtíš	-2,8%	1 600	0,0%	-10,9%	1 100	0,0%
Vranov nad Topľou	-3,7%	1 700	0,0%	0,0%	1 400	0,0%
Zlaté Moravce	-14,4%	2 100	0,0%	-11,1%	1 100	0,0%
Zvolen	1,9%	1 800	1,9%	8,4%	1 300	8,4%
Žarnovica	-5,8%	1 900	0,0%	-7,5%	1 500	0,0%
Žiar nad Hronom	4,5%	1 800	4,5%	3,5%	1 500	3,5%
Žilina	4,6%	1 700	4,6%	-1,5%	1 100	0,0%

**Príloha č. 6 Klasifikácia okresov siete VLD**

Okres	# obyv. GEO	# bod. GEO	% DEMO	# bod. DEMO	% KPC	# bod. KPC	Σ bodov	Stupeň ohrozenia	# chýbaj. LM
Bánovce nad Bebravou	0	0	54,8%	2	77,8%	4	6	3	4
Banská Bystrica	0	0	55,6%	2	92,7%	1	3	2	4
Banská Štiavnica	0	0	50,0%	2	82,0%	4	6	3	1
Bardejov	0	0	30,8%	1	88,9%	1	2	2	3
Bratislava	0	0	35,9%	2	98,0%	0	2	2	5
Brezno	0	0	53,1%	2	85,5%	1	3	2	4
Bytča	0	0	44,4%	2	69,2%	6	8	4	4
Čadca	0	0	57,6%	2	73,8%	6	8	4	9
Detva	0	0	51,2%	2	76,2%	4	6	3	3
Dolný Kubín	0	0	32,7%	1	101,2%	0	1	1	0
Dunajská Streda	0	0	34,0%	1	79,3%	4	5	3	11
Galanta	0	0	33,4%	1	82,4%	4	5	3	8
Gelnica	0	0	37,0%	2	84,9%	4	6	3	2
Hlohovec	0	0	35,3%	2	77,4%	4	6	3	5
Humenné	0	0	50,3%	2	112,2%	0	2	2	0
Ilava	0	0	50,2%	2	83,1%	4	6	3	5
Kežmarok	0	0	45,2%	2	81,9%	4	6	3	4
Komárno	0	0	46,5%	2	85,4%	1	3	2	7
Košice + Košice - okolie	0	0	31,2%	1	109,5%	0	1	1	0
Krupina	0	0	57,7%	2	74,7%	6	8	4	2
Kysucké Nové Mesto	0	0	16,7%	0	84,5%	4	4	2	2
Levice	0	0	30,5%	1	80,7%	4	5	3	10
Levoča	0	0	31,7%	1	82,5%	4	5	3	2
Liptovský Mikuláš	0	0	36,1%	2	72,2%	6	8	4	10
Lučenec	0	0	60,8%	2	91,7%	1	3	2	3
Malacky	0	0	31,9%	1	70,5%	6	7	3	10
Martin	0	0	48,0%	2	96,8%	0	2	2	1
Medzilaborce	0	0	63,6%	2	110,0%	0	2	2	0
Michalovce	0	0	54,4%	2	110,7%	0	2	2	0
Myjava	0	0	41,5%	2	80,3%	4	6	3	2
Námestovo	0	0	22,5%	0	81,5%	4	4	2	4
Nitra	0	0	31,0%	1	80,8%	4	5	3	15
Nové Mesto nad Váhom	0	0	30,9%	1	89,5%	1	2	2	3
Nové Zámky	0	0	52,2%	2	86,2%	1	3	2	9
Partizánske	0	0	65,7%	2	86,7%	1	3	2	3
Pezinok	0	0	31,3%	1	76,6%	4	5	3	7
Piešťany	0	0	55,3%	2	96,7%	0	2	2	1
Poltár	0	0	41,8%	2	71,8%	6	8	4	2
Poprad	0	0	35,6%	2	86,7%	1	3	2	6
Považská Bystrica	0	0	57,9%	2	75,1%	4	6	3	7
Prešov	0	0	43,1%	2	102,7%	0	2	2	0
Prievidza	0	0	45,1%	2	87,1%	1	3	2	8
Púchov	0	0	25,1%	1	84,5%	4	5	3	3

Okres	# obyv. GEO	# bod. GEO	% DEMO	# bod. DEMO	% KPC	# bod. KPC	Σ bodov	Stupeň ohrozenia	# chýbaj. LM
Revúca	0	0	36,9%	2	98,1%	0	2	2	0
Rimavská Sobota	0	0	50,4%	2	84,9%	4	6	3	5
Rožňava	0	0	56,1%	2	81,1%	4	6	3	5
Ružomberok	0	0	19,7%	0	89,1%	1	1	1	3
Sabinov	0	0	50,5%	2	78,3%	4	6	3	5
Senec	0	0	38,3%	2	54,5%	6	8	4	18
Senica	0	0	31,3%	1	74,2%	6	7	3	7
Skalica	0	0	28,5%	1	72,9%	6	7	3	6
Snina	0	0	54,6%	2	92,4%	1	3	2	1
Sobrance	0	0	62,3%	2	82,9%	4	6	3	2
Spišská Nová Ves	0	0	49,7%	2	93,9%	1	3	2	2
Stará Ľubovňa	0	0	56,5%	2	84,2%	4	6	3	3
Stropkov	0	0	25,1%	1	95,9%	0	1	1	0
Svidník	0	0	65,3%	2	82,8%	4	6	3	2
Šaľa	0	0	42,6%	2	66,2%	6	8	4	8
Topoľčany	0	0	68,0%	2	84,1%	4	6	3	5
Trebišov	0	0	39,5%	2	94,0%	1	3	2	2
Trenčín	0	0	51,5%	2	77,3%	4	6	3	12
Trnava	0	0	41,0%	2	91,0%	1	3	2	5
Turčianske Teplice	0	0	42,5%	2	76,5%	4	6	3	2
Tvrdošín	0	0	45,8%	2	90,3%	1	3	2	1
Veľký Krtíš	0	0	61,5%	2	100,3%	0	2	2	0
Vranov nad Topľou	0	0	42,0%	2	91,9%	1	3	2	2
Zlaté Moravce	0	0	64,9%	2	65,4%	6	8	4	7
Zvolen	0	0	36,2%	2	91,0%	1	3	2	3
Žarnovica	0	0	30,8%	1	78,0%	4	5	3	3
Žiar nad Hronom	0	0	27,0%	1	87,0%	1	2	2	3
Žilina	0	0	35,3%	2	95,6%	0	2	2	3

**Príloha č. 7 Klasifikácie okresov siete VLDD**

Okres	# obyv. GEO	# bod. GEO	% DEMO	# bod. DEMO	% KPC	# bod. KPC	Σ bodov	Stupeň ohrozenia	# chýbaj. LM
Bánovce nad Bebravou	0	0	26,9%	1	74,3%	6	7	3	2
Banská Bystrica	0	0	42,2%	2	104,2%	0	2	2	0
Banská Štiavnica	0	0	47,6%	2	59,7%	6	8	4	1
Bardejov	0	0	56,3%	2	96,4%	0	2	2	1
Bratislava	0	0	43,8%	2	89,5%	1	3	2	11
Brezno	0	0	62,5%	2	84,1%	4	6	3	2
Bytča	0	0	66,7%	2	87,0%	1	3	2	1
Čadca	0	0	51,4%	2	82,0%	4	6	3	3
Detva	0	0	43,8%	2	78,8%	4	6	3	1
Dolný Kubín	0	0	35,6%	2	69,4%	6	8	4	3
Dunajská Streda	0	0	48,0%	2	87,8%	1	3	2	3
Galanta	0	0	71,1%	2	98,4%	0	2	2	0
Gelnica	0	0	60,0%	2	56,2%	6	8	4	4
Hlohovec	0	0	72,3%	2	95,4%	0	2	2	0
Humenné	130	0	43,2%	2	138,9%	0	2	2	0
Ilava	0	0	50,4%	2	110,3%	0	2	2	0
Kežmarok	0	0	26,4%	1	50,5%	6	7	3	11
Komárno	0	0	63,5%	2	98,4%	0	2	2	0
Košice + Košice - okolie	0	0	46,8%	2	97,9%	0	2	2	2
Krupina	0	0	50,0%	2	43,5%	6	8	4	3
Kysucké Nové Mesto	0	0	66,7%	2	88,2%	1	3	2	1
Levice	0	0	39,4%	2	110,2%	0	2	2	0
Levoča	0	0	41,8%	2	88,5%	1	3	2	1
Liptovský Mikuláš	0	0	45,5%	2	111,6%	0	2	2	0
Lučenec	0	0	45,0%	2	83,8%	4	6	3	2
Malacky	0	0	58,1%	2	68,0%	6	8	4	6
Martin	0	0	61,1%	2	85,1%	1	3	2	3
Medzilaborce	0	0	81,0%	2	102,9%	0	2	2	0
Michalovce	0	0	66,2%	2	90,6%	1	3	2	2
Myjava	0	0	0,0%	0	73,9%	6	6	3	1
Námestovo	0	0	29,1%	1	70,6%	6	7	3	5
Nitra	0	0	58,6%	2	98,5%	0	2	2	1
Nové Mesto nad Váhom	0	0	43,1%	2	81,1%	4	6	3	2
Nové Zámky	0	0	49,9%	2	102,2%	0	2	2	0
Partizánske	0	0	42,9%	2	82,4%	4	6	3	1
Pezinok	0	0	34,0%	1	75,8%	4	5	3	4
Piešťany	0	0	93,2%	2	127,8%	0	2	2	0
Poltár	0	0	36,1%	2	106,5%	0	2	2	0
Poprad	0	0	40,4%	2	78,1%	4	6	3	5
Považská Bystrica	0	0	48,1%	2	82,5%	4	6	3	2
Prešov	0	0	32,4%	1	80,0%	4	5	3	8
Prievidza	0	0	51,4%	2	126,7%	0	2	2	0
Púchov	0	0	50,6%	2	85,9%	1	3	2	1



Okres	# obyv. GEO	# bod. GEO	% DEMO	# bod. DEMO	% KPC	# bod. KPC	Σ bodov	Stupeň ohrozenia	# chýbaj. LM
Revúca	0	0	44,4%	2	90,0%	1	3	2	1
Rimavská Sobota	0	0	48,0%	2	77,1%	4	6	3	4
Rožňava	0	0	45,5%	2	82,1%	4	6	3	2
Ružomberok	0	0	30,0%	1	81,9%	4	5	3	2
Sabinov	0	0	39,1%	2	69,9%	6	8	4	5
Senec	0	0	29,2%	1	60,4%	6	7	3	10
Senica	0	0	65,4%	2	78,7%	4	6	3	2
Skalica	0	0	40,0%	2	74,9%	6	8	4	3
Snina	0	0	47,7%	2	119,8%	0	2	2	0
Sobrance	0	0	42,1%	2	101,1%	0	2	2	0
Spišská Nová Ves	0	0	40,6%	2	79,7%	4	6	3	5
Stará Ľubovňa	0	0	50,6%	2	80,8%	4	6	3	3
Stropkov	0	0	55,6%	2	109,8%	0	2	2	0
Svidník	0	0	55,9%	2	136,1%	0	2	2	0
Šaľa	0	0	53,4%	2	119,0%	0	2	2	0
Topoľčany	0	0	44,9%	2	94,4%	1	3	2	1
Trebišov	0	0	50,2%	2	106,2%	0	2	2	0
Trenčín	0	0	64,3%	2	100,8%	0	2	2	0
Trnava	0	0	60,7%	2	86,8%	1	3	2	4
Turčianske Teplice	0	0	0,0%	0	69,0%	6	6	3	1
Tvrdošín	0	0	49,5%	2	132,9%	0	2	2	0
Veľký Krtíš	0	0	70,4%	2	93,4%	1	3	2	0
Vranov nad Topľou	0	0	35,2%	2	77,6%	4	6	3	4
Zlaté Moravce	0	0	55,9%	2	91,8%	1	3	2	1
Zvolen	0	0	50,4%	2	83,8%	4	6	3	2
Žarnovica	0	0	38,5%	2	69,1%	6	8	4	1
Žiar nad Hronom	0	0	20,5%	0	73,7%	6	6	3	2
Žilina	0	0	36,7%	2	96,7%	0	2	2	1