

**MINISTERSTVO
ŽIVOTNÉHO PROSTREDIA
SLOVENSKEJ REPUBLIKY**

**PROGRAM
ODPADOVÉHO HOSPODÁRSTVA
SLOVENSKEJ REPUBLIKY
NA ROKY 2006 - 2010**

GRAFICKÉ PRÍLOHY

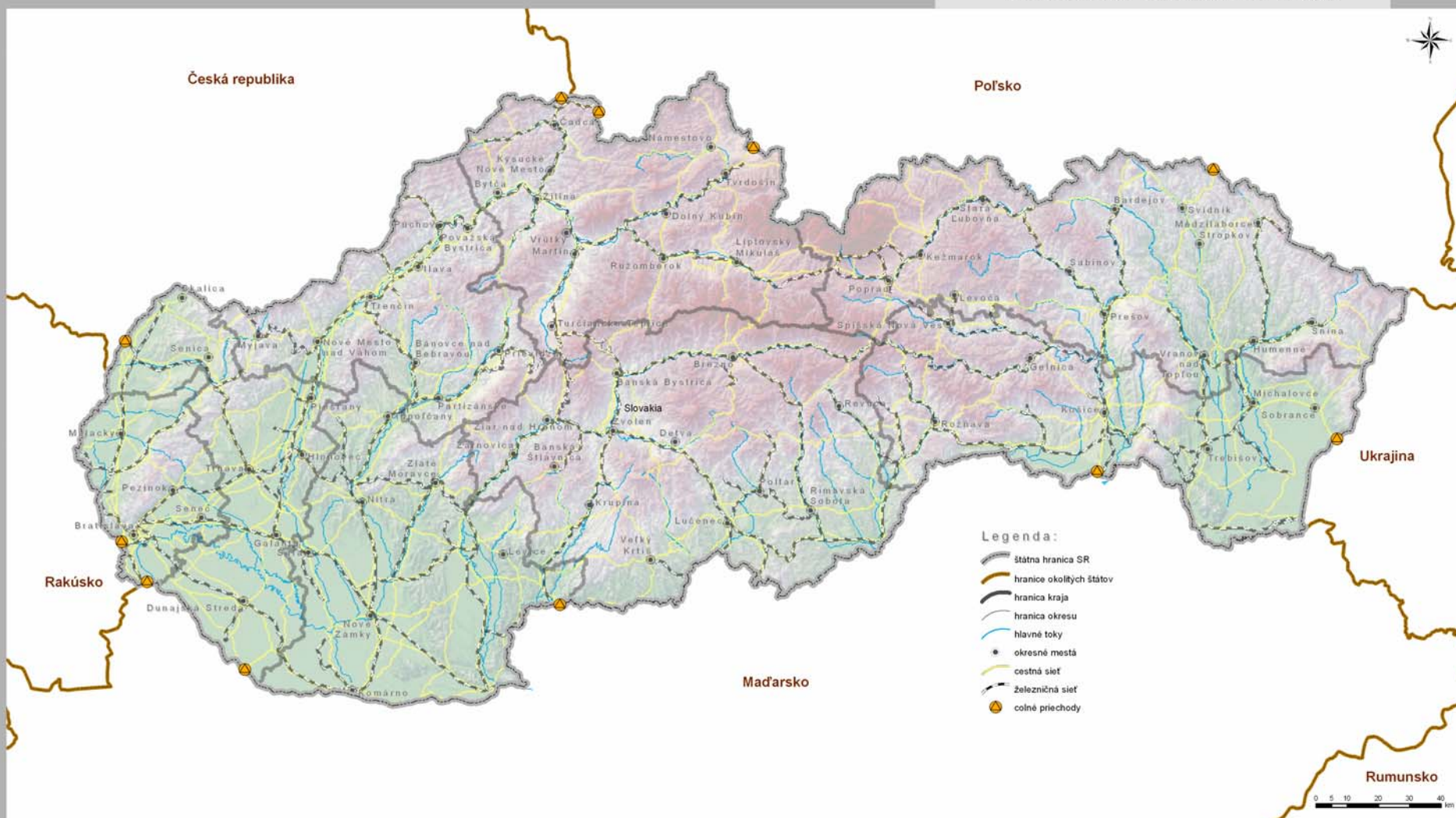
Bratislava, november 2005

Obr. 1: Mapa Slovenskej republiky s dopravnou infraštruktúrou



Mapa Slovenskej republiky s dopravnou infraštruktúrou

všeobecno-zemepisná mapa



Obr. 2: Územné a správne členenie Slovenskej republiky



Územné a správne členenie Slovenskej republiky

kraje, obvody a okresy SR

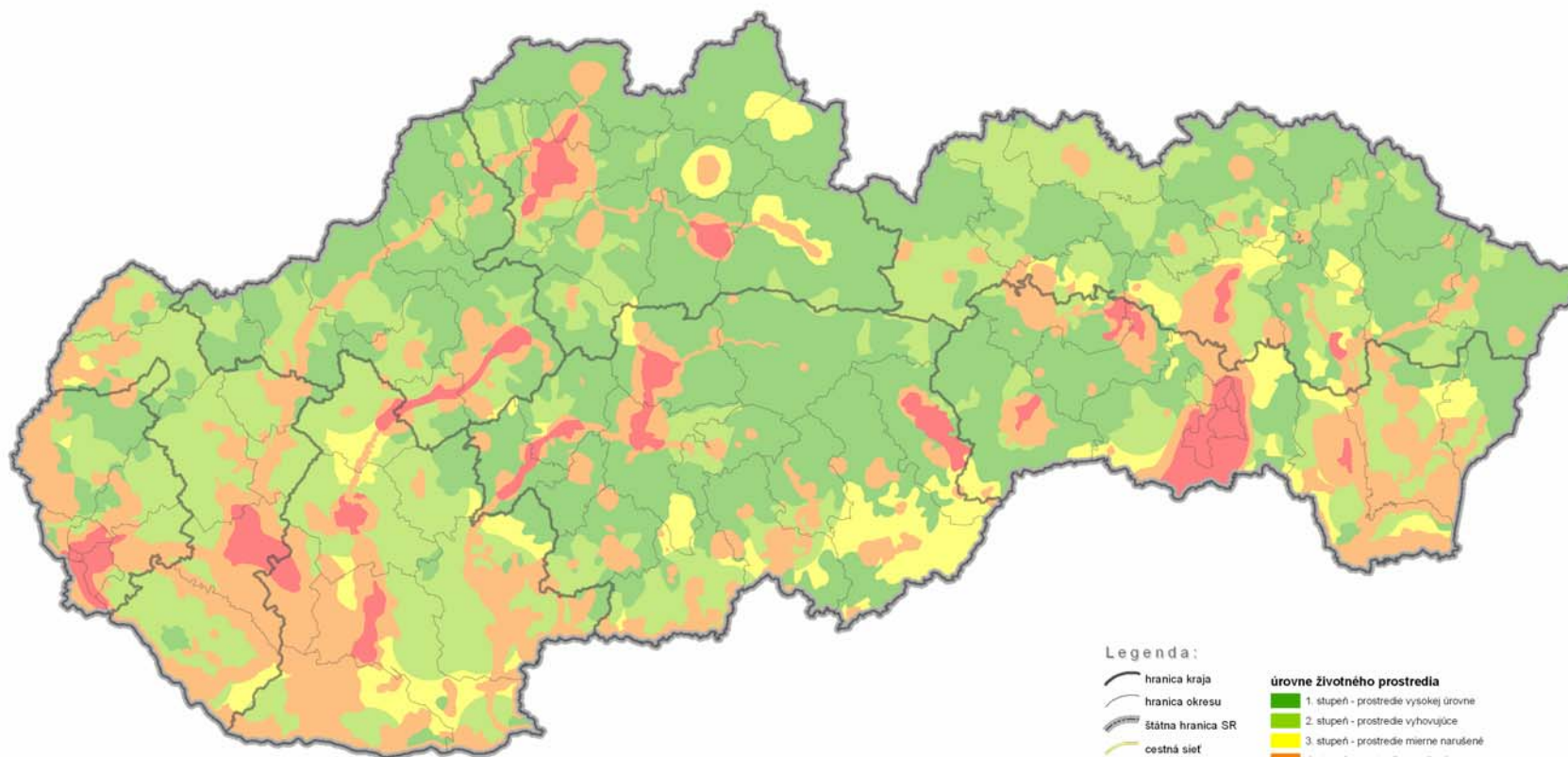


Obr. 3: Environmentálna regionalizácia Slovenskej republiky



Environmentálna regionalizácia Slovenskej republiky

úrovne životného prostredia



Legenda:

- hranica kraja
- hranica okresu
- štátna hranica SR
- cestná sieť

úrovne životného prostredia

- 1. stupeň - prostredie vysokej úrovne
- 2. stupeň - prostredie vyhovujúce
- 3. stupeň - prostredie mierne narušené
- 4. stupeň - prostredie narušené
- 5. stupeň - prostredie silne narušené

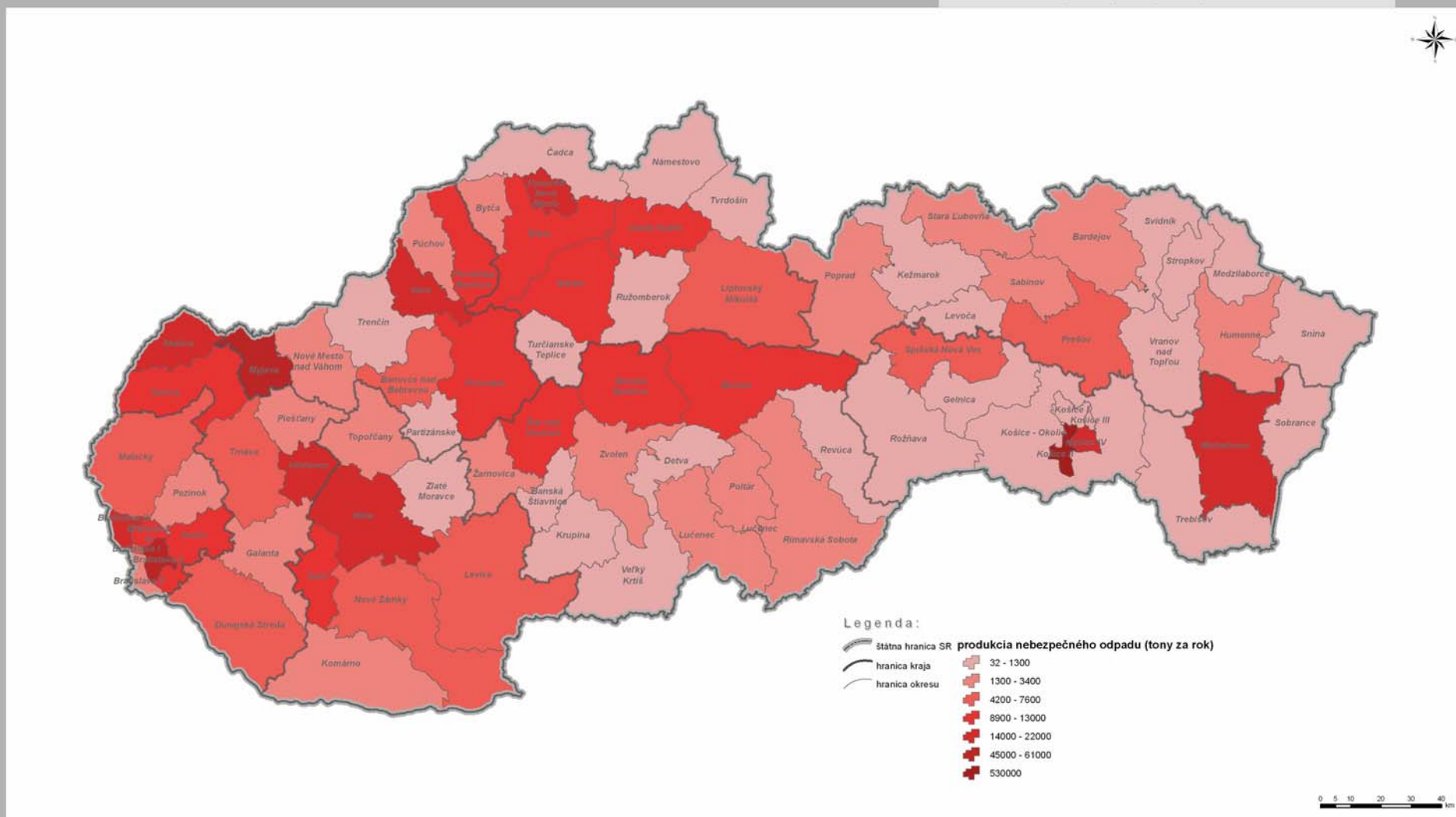
0 5 10 20 30 40 km

Obr. 4: Výskyt nebezpečných odpadov na území Slovenskej republiky



Výskyt nebezpečných odpadov na území SR

nebezpečný odpad podľa okresov

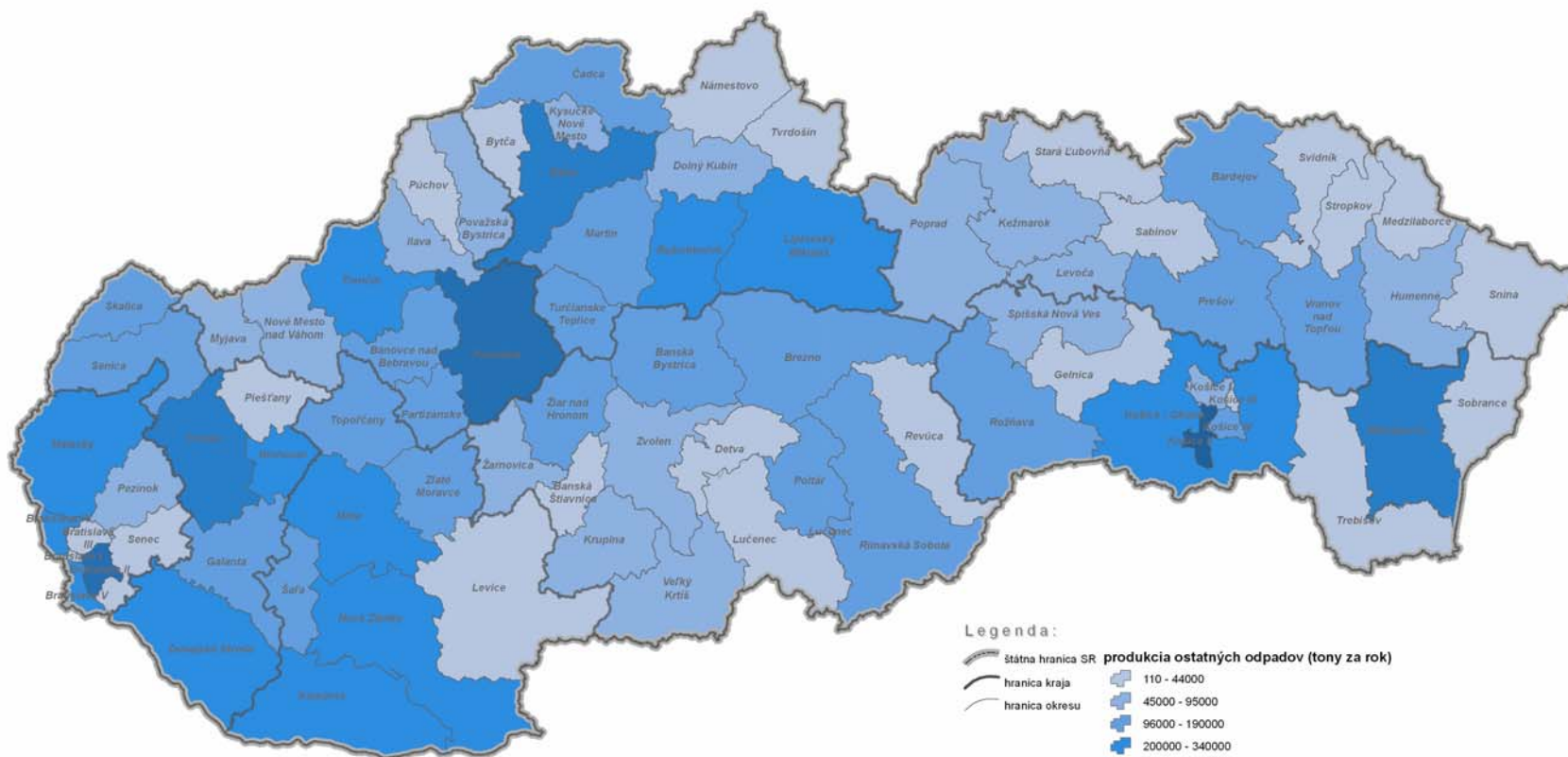


Obr. 5: Výskyt ostatných odpadov na území Slovenskej republiky



Výskyt ostatných odpadov na území SR

ostatný odpad podľa okresov



Legenda:

- štátna hranica SR
 - hranica kraja
 - hranica okresu
- produkcia ostatných odpadov (tony za rok)**
- 110 - 44000
 - 45000 - 95000
 - 96000 - 190000
 - 200000 - 340000
 - 350000 - 620000
 - 630000 - 1200000
 - 1300000 - 2800000

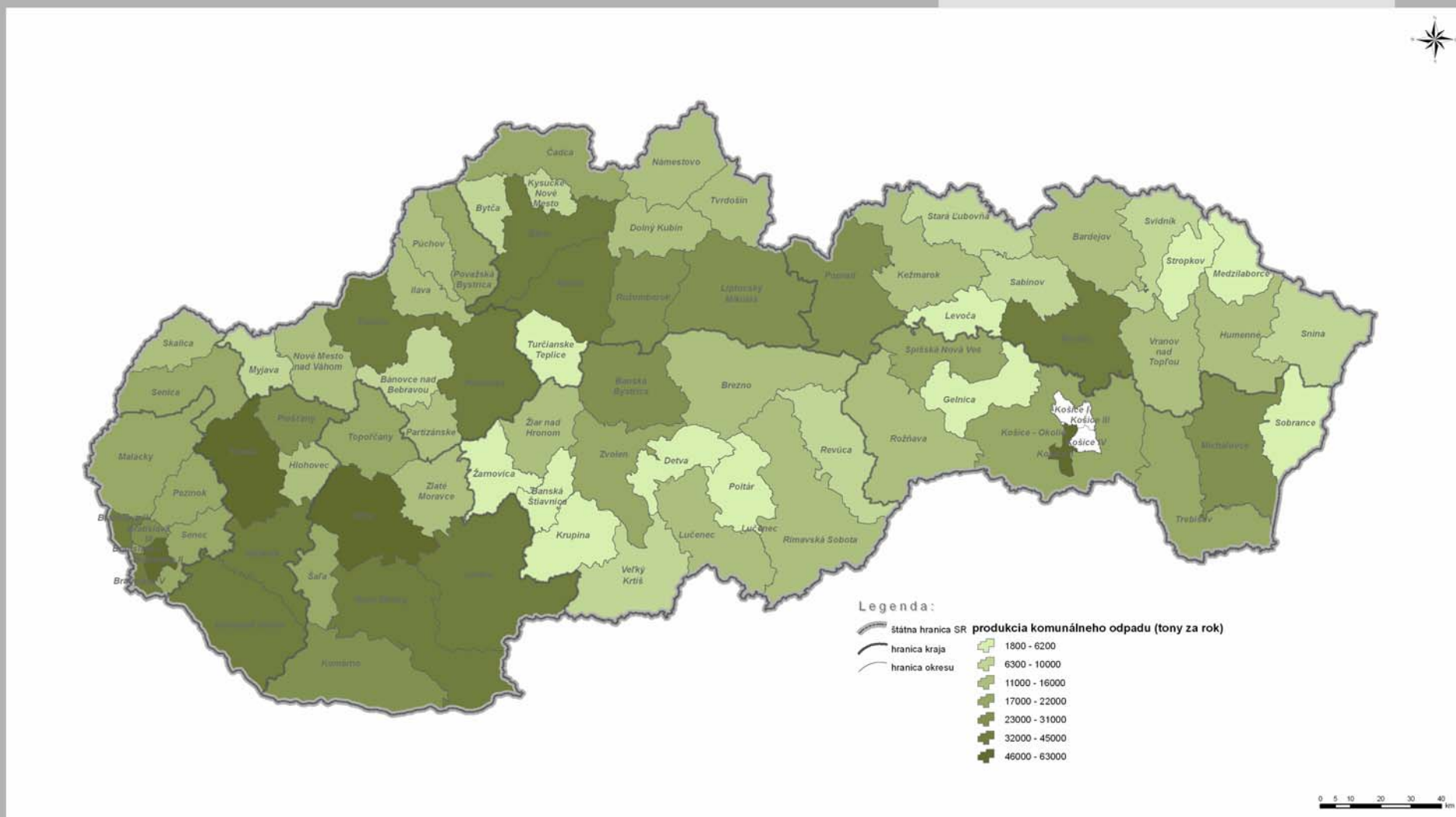


Obr. 6: Výskyt komunálneho odpadu na území Slovenskej republiky



Výskyt komunálneho odpadu na území SR

komunálny odpad podľa okresov

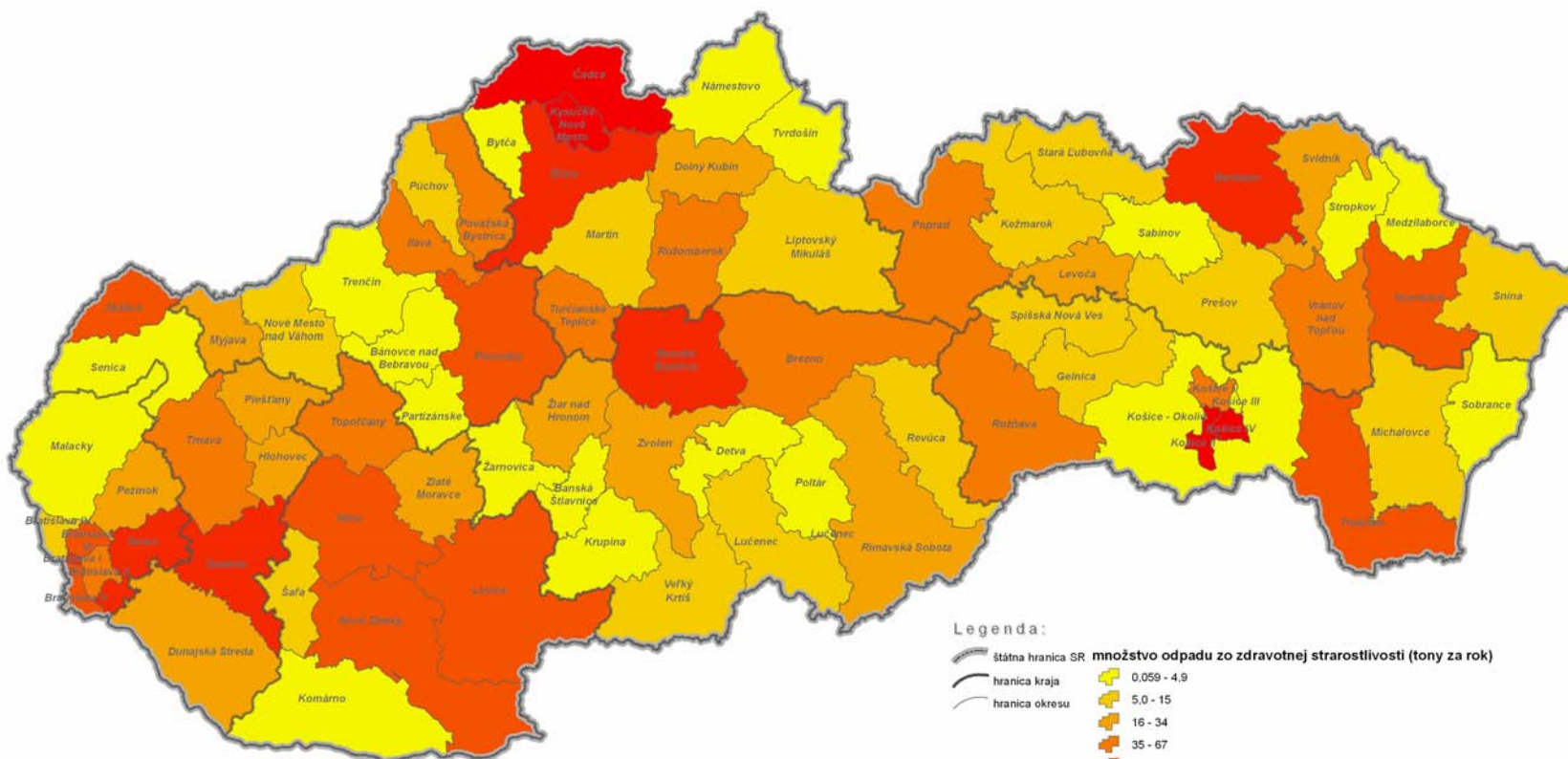


Obr. 7: Výskyt odpadu zo zdravotnej starostlivosti na území SR



Výskyt odpadu zo zdravotnej starostlivosti na území SR

odpad zo zdravotnej starostlivosti podľa okresov



- Legenda:
- štátna hranica SR
 - hranica kraja
 - hranica okresu
 - množstvo odpadu zo zdravotnej starostlivosti (tony za rok)
 - 0,059 - 4,9
 - 5,0 - 15
 - 16 - 34
 - 35 - 67
 - 68 - 140
 - 150 - 280
 - 290 - 500

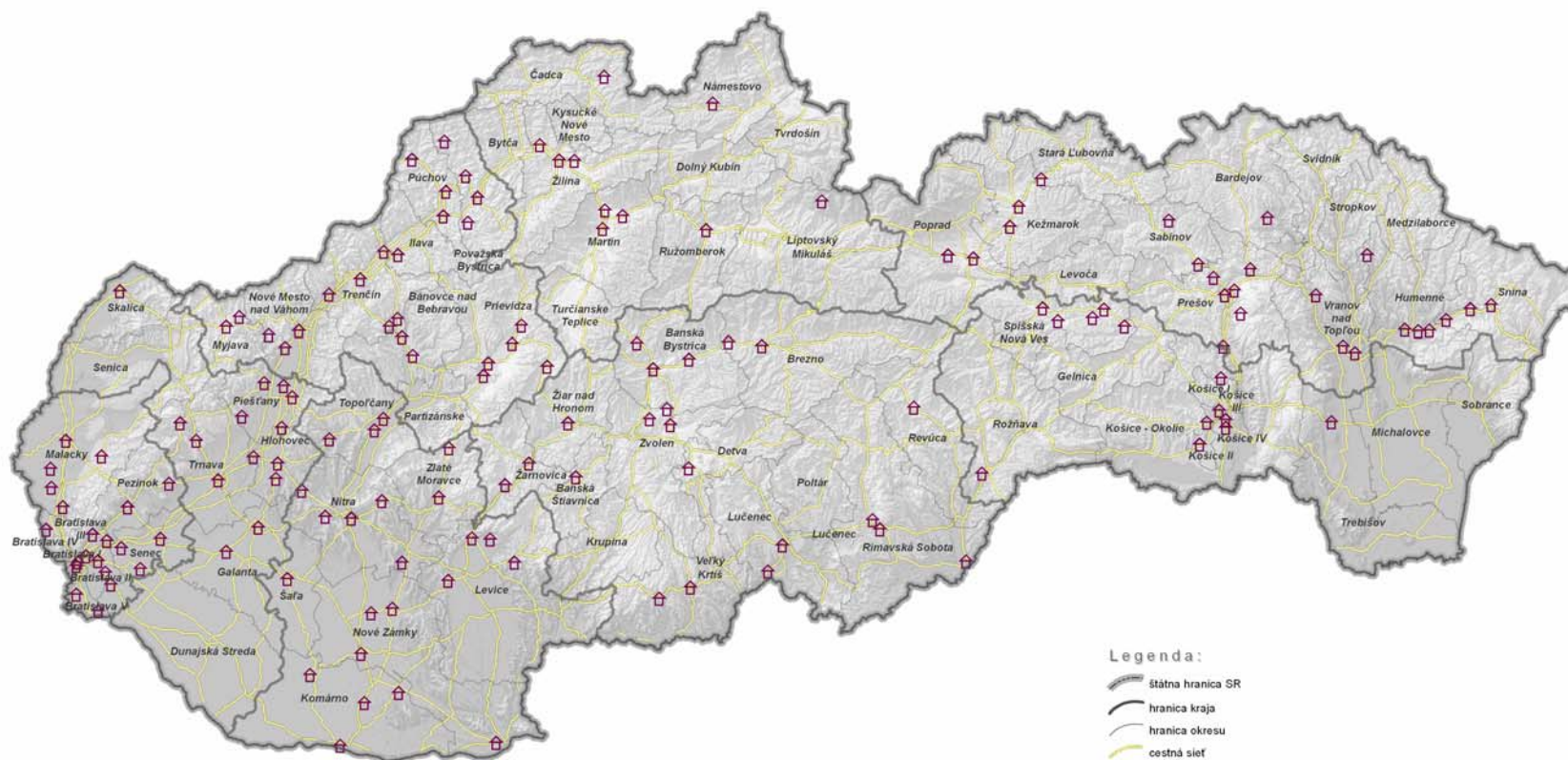


Obr. 8: Lokalizácia zariadení na zhodnocovanie odpadov



Lokalizácia zariadení na zhodnocovanie odpadov

zariadenia

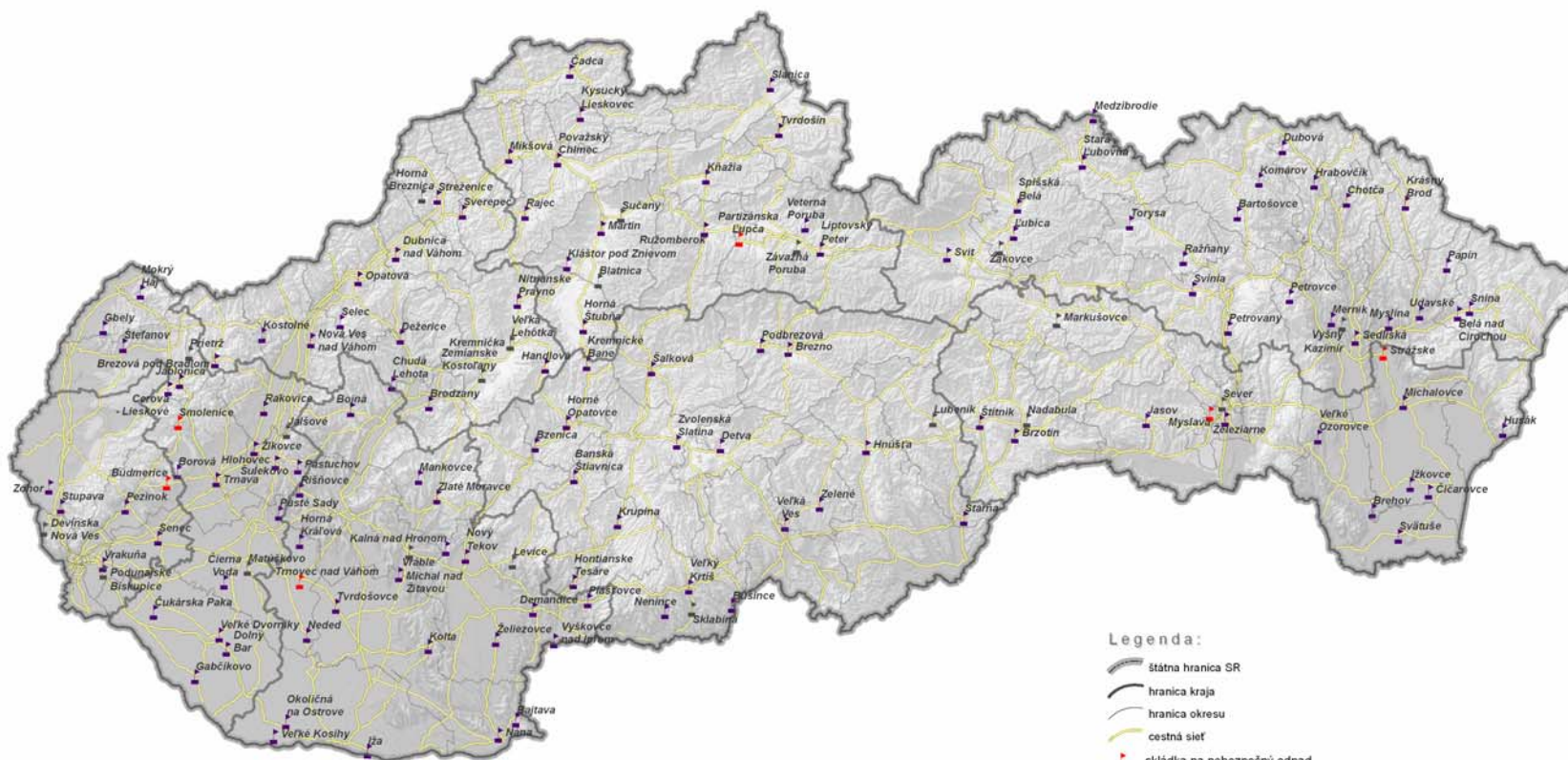


Obr. 9: Lokalizácia skládok odpadov



Lokalizácia skládok odpadov

skládky odpadov



Legenda:

- štátna hranica SR
- hranica kraja
- hranica okresu
- cestná sieť
- skládka na nebezpečný odpad
- skládka na nie nebezpečný odpad
- skládka na inertný odpad

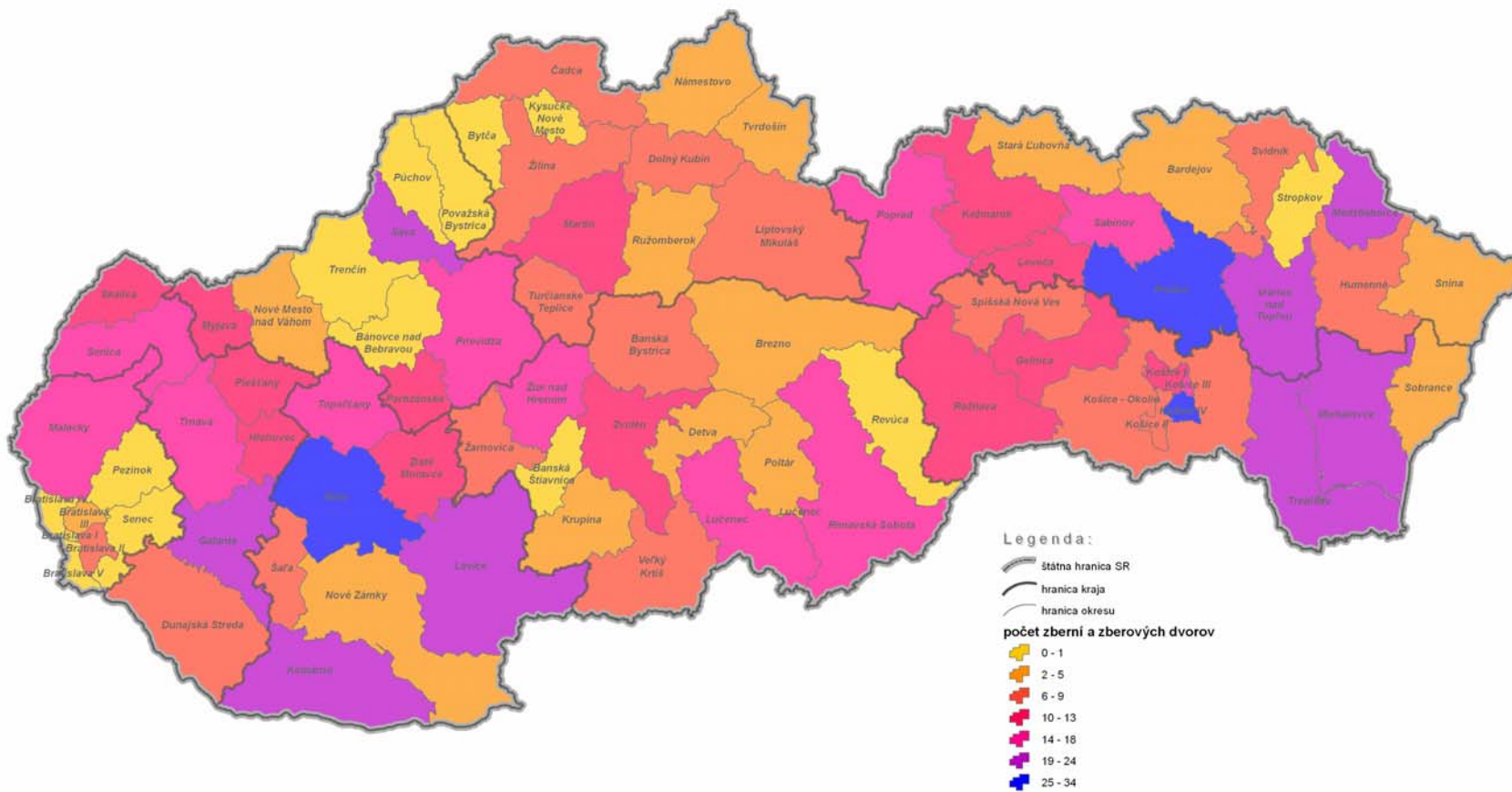
0 5 10 20 30 40 km

Obr. 11: Lokalizácia zberových dvorov



Lokalizácia zberní a zberových dvorov

počet zberní a zberových dvorov podľa okresov



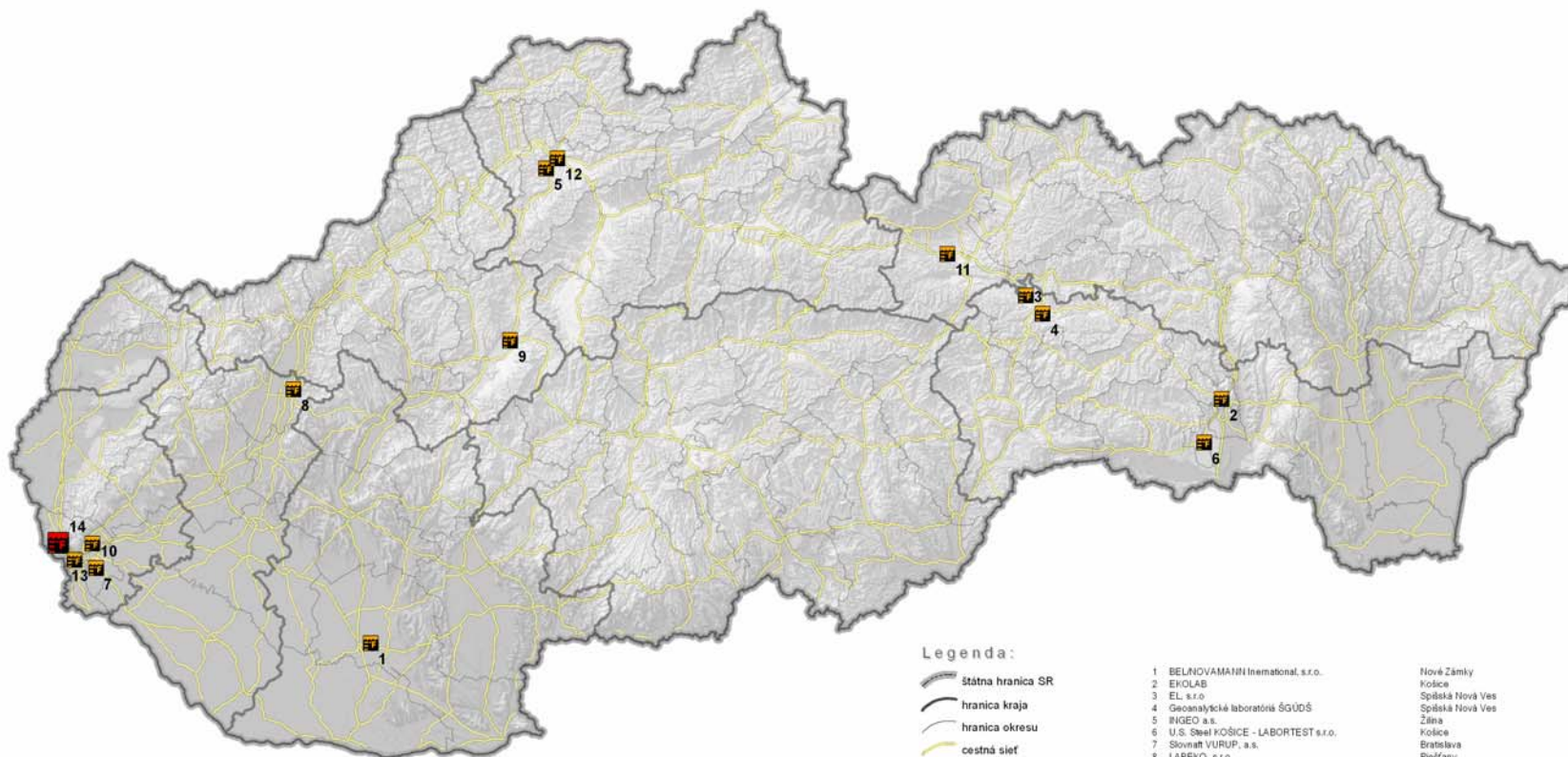
0 5 10 20 30 40 km

Obr. 12: Lokalizácia akreditovaných laboratórií pre analytickú kontrolu odpadov



Lokalizácia akreditovaných laboratórií pre analytickú kontrolu odpadov

akreditované laboratóriá



Legenda:

- štátna hranica SR
- hranica kraja
- hranica okresu
- cestná sieť
- akreditované laboratórium
- referenčné laboratórium

- 1 BELNOVAMANN International, s.r.o.
- 2 EKOLAB
- 3 EL, s.r.o.
- 4 Geanalytické laboratóriá ŠGUDŠ
- 5 IIGEO a.s.
- 6 U.S. Steel KOŠICE - LABORTEST s.r.o.
- 7 Slovnaft VURUP, a.s.
- 8 LABEKO, s.r.o.
- 9 VUP, a.s. ATBEL
- 10 VUCHT a.s.
- 11 Výskumný ústav chemických vláken, a.s., Svit
- 12 VÚTCH-CHEMITEK, spol. s r.o., Žilina
- 13 VÚVH
- 14 SAZP, COHEM Bratislava

- Nové Zámky
- Košice
- Spáská Nová Ves
- Spáská Nová Ves
- Žilina
- Košice
- Bratislava
- Priešťany
- Prievidza
- Bratislava
- Svit
- Žilina
- Bratislava
- Bratislava



Obr. 13: Dovoz a vývoz odpadov

