

Príloha
k Výročnej správe o stave vysokého školstva za rok 2008

Zoznam tabuliek a grafov

- Tabuľka č. 1a: Počet študentov - občanov SR podľa stupňa vysokoškolského vzdelávania k 31. 10. 2008
- Tabuľka č. 1b: Počet študentov - cudzincov podľa stupňa vysokoškolského vzdelávania k 31. 10. 2008
- Tabuľka č. 2: Počet absolventov vysokých škôl za rok 2008
- Tabuľka č. 3: Počet novoprijatých študentov v akademickom roku 2008/2009, k 31. 10. 2008
- Tabuľka č. 4a: Prijímacie konanie na študijné programy, v prvom stupni a v spojenom prvom a druhom stupni v roku 2008, denná forma
- Tabuľka č. 4b: Prijímacie konanie na študijné programy, v prvom stupni a v spojenom prvom a druhom stupni v roku 2008, externá forma
- Tabuľka č. 4c: Počet uchádzačov a prijatých na študijné programy prvého stupňa a študijné programy spojeného prvého a druhého stupňa vysokoškolského vzdelávania na akademický rok 2008/2009 podľa fakúlt - fyzické osoby
- Tabuľka č. 5: Veková štruktúra uchádzačov, prijatých a zapísaných na študijné programy prvého stupňa a spojeného prvého a druhého stupňa vysokoškolského vzdelávania na akademický rok 2008/2009
- Tabuľka č. 6: Uchádzači o vysokoškolské štúdium na akademický rok 2008/2009 podľa roku maturity
- Tabuľka č. 7: Novoprijatí na vysokoškolské štúdium na študijné programy prvého stupňa a spojeného prvého a druhého stupňa k 31. 10. 2008 podľa druhu strednej školy (denná forma štúdia)
- Tabuľka č. 8: Prijímacie konanie na študijné programy druhého stupňa v roku 2008
- Tabuľka č. 9: Tabuľka č. 9: Uchádzači o vysokoškolské štúdium druhého stupňa na akademický rok 2008/2009 podľa absolvovanej vysokej školy v prvom stupni
- Tabuľka č. 10a: Priemerný evidenčný počet a priemerné platy vysokoškolských učiteľov verejných vysokých škôl v roku 2008
- Tabuľka č. 10b: Priemerný evidenčný počet a priemerné platy ostatných zamestnancov verejných vysokých škôl v roku 2008
- Tabuľka č. 10c: Štruktúra miest zamestnancov vysokých škôl v roku 2008
- Graf č. 11a: Veková štruktúra profesorov verejných vysokých škôl v novembri 2008
- Graf č. 11b: Veková štruktúra docentov verejných vysokých škôl v novembri 2008
- Tabuľka č. 12: Počty výskumných pracovníkov vysokých škôl v novembri 2008
- Tabuľka č. 13a: Počty a priemerný vek vymenovaných profesorov v roku 2008
- Tabuľka č. 13b: Počty vymenovaných profesorov v jednotlivých študijných odboroch v roku 2008
- Tabuľka č. 14: Počet publikačných výstupov verejných vysokých škôl zaevidovaných v CREPC v období 1. 11. 2007 - 31. 10. 2008
- Tabuľka č. 15a: Počty výskumných projektov verejných vysokých škôl a objem finančných prostriedkov poskytnutých na ich riešenie agentúrou VEGA v roku 2008 podľa vysokých škôl

- Tabuľka č. 15b: Počty výskumných projektov verejných vysokých škôl podporovaných agentúrou VEGA a objemy finančných poskytnutých na ich riešenie agentúrou VEGA v roku 2008 podľa komisií VEGA
- Tabuľka č. 16: Počty výskumných projektov verejných vysokých škôl a objem finančných prostriedkov poskytnutých na ich riešenie agentúrou KEGA v roku 2008 podľa vysokých škôl
- Tabuľka č. 17: Počty výskumných projektov verejných vysokých škôl v oblasti aplikovaného výskumu a objem finančných prostriedkov poskytnutých ministerstvom na ich riešenie v roku 2008 podľa vysokých škôl
- Tabuľka č. 18: Počty projektov verejných vysokých škôl v oblasti medzinárodnej vedeckej a vedecko-technickej spolupráce a objem finančných prostriedkov poskytnutých ministerstvom na ich riešenie v roku 2008 podľa vysokých škôl
- Tabuľka č. 19a: Počty výskumných projektov verejných vysokých škôl a objem finančných prostriedkov poskytnutých na ich riešenie zo štátnych programov výskumu a vývoja v roku 2008 podľa verejných vysokých škôl
- Tabuľka č. 19b: Podiel verejných vysokých škôl na získavaní finančných prostriedkov zo štátnych programov výskumu a vývoja v roku 2008
- Tabuľka č. 20a: Počty výskumných projektov verejných vysokých škôl a objem finančných prostriedkov poskytnutých na ich riešenie APVV v roku 2008 podľa verejných vysokých škôl
- Tabuľka č. 20b: Podiel verejných vysokých škôl na získavaní finančných prostriedkov z APVV v porovnaní s ostatnými sektormi výskumu a vývoja v roku 2008
- Tabuľka č. 21: Počty výskumných projektov verejných vysokých škôl a objem finančných prostriedkov získaných na ich riešenie zo zahraničia v roku 2008 podľa vysokých škôl
- Tabuľka č. 22: Počty poberteľov sociálnych štipendií a objemy finančných prostriedkov v roku 2008
- Tabuľka č. 23: Ubytovacie kapacity verejných vysokých škôl v rokoch 2007 a 2008
- Tabuľka č. 24a: Súhrnná súvaha za verejné vysoké školy k 31.12.2008 - časť aktíva
- Tabuľka č. 24b: Súhrnná súvaha za verejné vysoké školy k 31.12.2008 - časť pasíva
- Tabuľka č. 25: Štruktúra účtu 384 - výnosy budúcich období v rokoch 2007 a 2008
- Tabuľka č. 26: Výnosy verejných vysokých škôl v roku 2008
- Tabuľka č. 27: Výnosy verejných vysokých škôl v rokoch 2007 a 2008
- Tabuľka č. 28: Náklady verejných vysokých škôl v roku 2008
- Tabuľka č. 29: Náklady verejných vysokých škôl v rokoch 2007 a 2008
- Tabuľka č. 30a: Výsledky hospodárenia verejných vysokých škôl v roku 2008
- Tabuľka č. 30b: Celkový výsledok hospodárenia verejných vysokých škôl v roku 2008
- Tabuľka č. 31: Výnosy verejných vysokých škôl v rokoch 2007 a 2008 v oblasti sociálnej podpory študentov

Tabuľka č. 32: Náklady verejných vysokých škôl v rokoch 2007 a 2008 v oblasti sociálnej podpory študentov

Tabuľka č. 33: Výsledky hospodárenia verejných vysokých škôl v roku 2008 v oblasti sociálnej podpory študentov

**Tabuľka č. 1a: Počet študentov - občanov SR
podľa stupňa vysokoškolského vzdelávania k 31. 10. 2008**

forma štúdia stupeň vzdelania vysoká škola	denná				externá				spolu	podiel z celkového počtu
	prvý	druhý	spojený	tretí	prvý	druhý	spojený	tretí		
UK Bratislava	10 040	3065	6477	1 159	2 656	2121	408	1 078	27 004	12,3%
UPJŠ Košice	3 918	745	1878	216	597	125	54	335	7 868	3,6%
PU Prešov	4 986	1199	1112	116	3 062	1059	420	280	12 234	5,6%
UCM Trnava	3 695	740	319	30	1 703	479	99	32	7 097	3,2%
KU Ružomberok	3 873	1555	679	56	2 924	758	136	183	10 164	4,6%
UJS Komárno	925	420	34	8	946	305	0	1	2 639	1,2%
UVL Košice	117	0	1092	87	100	0	0	63	1 459	0,7%
UKF Nitra	5 278	1527	1007	142	3 415	1357	156	233	13 115	6,0%
UMB B. Bystrica	6 108	1541	1103	153	3 549	2258	215	258	15 185	6,9%
TvU Trnava	3 056	963	572	129	1 684	677	4	302	7 387	3,4%
STU Bratislava	10 336	5200	0	677	964	456	0	546	18 179	8,3%
TU Košice	8 967	2042	1201	410	2 564	1063	191	473	16 911	7,7%
ŽU Žilina	6 454	2060	481	256	1 945	992	57	351	12 596	5,7%
TUAD Trenčín	2 858	695	462	57	2 137	886	312	60	7 467	3,4%
EU Bratislava	6 946	2169	1505	222	1 619	1116	330	360	14 267	6,5%
SPU Nitra	4 494	1532	652	226	1 868	1118	141	182	10 213	4,7%
TU Zvolen	2 192	477	395	124	947	165	151	152	4 603	2,1%
VŠMU Bratislava	562	260	17	64	0	0	0	45	948	0,4%
VŠVU Bratislava	361	184	0	47	0	0	0	15	607	0,3%
AU B. Bystrica	367	129	26	24	0	0	0	10	556	0,3%
verejné vysoké školy	85 533	26 503	19 012	4 203	32 680	14 935	2 674	4 959	190 499	86,8%

**Tabuľka č. 1a: Počet študentov - občanov SR
podľa stupňa vysokoškolského vzdelávania k 31. 10. 2008**

forma štúdia stupeň vzdelania vysoká škola	denná				externá				spolu	podiel z celkového počtu
	prvý	druhý	spojený	tretí	prvý	druhý	spojený	tretí		
BISLA	44	0	0	0	0	0	0	0	44	0,0%
VŠ Sládkovičovo	385	11	0	0	1 512	287	0	0	2 195	1,0%
BVŠP	1 113	405	0	17	1 239	533	0	44	3 351	1,5%
VŠZSP Bratislava	124	123	0	25	10 935	1 308	0	170	12 685	5,8%
DTI Dubnica	0	0	0	0	2 783	0	0	0	2 783	1,3%
VŠEMVS Bratislava	307	43	0	0	2 821	0	0	0	3 171	1,4%
VŠM Trenčín	785	49	0	0	410	77	0	0	1 321	0,6%
SVŠ Skalica	282	0	0	0	526	29	0	0	837	0,4%
VŠMP Prešov	245	0	0	0	242	0	0	0	487	0,2%
VŠBM Košice	993	0	0	0	932	141	0	0	2 066	0,9%
súkromné vysoké školy	4 278	631	0	42	21 400	2 375	0	214	28 940	13,2%
verejné a súkromné spolu	89 811	27 134	19 012	4 245	54 080	17 310	2 674	5 173	219 439	100,0%

Zdroj údajov: UIPŠ

**Tabuľka č. 1b: Počet študentov - cudzincov
podľa stupňa vysokoškolského vzdelávania k 31. 10. 2008**

forma štúdia stupeň vzdelania vysoká škola	denná				externá				Spolu	podiel z celkového počtu
	prvý	druhý	spojený	tretí	prvý	druhý	spojený	tretí		
UK Bratislava	115	46	1001	31	43	115	2	187	1 540	24,3%
UPJŠ Košice	11	4	254	8	0	0	0	12	289	4,6%
PU Prešov	20	1	3	0	101	7	59	11	202	3,2%
UCM Trnava	14	2	1	0	12	1	0	2	32	0,5%
KU Ružomberok	12	5	1	1	14	2	0	12	47	0,7%
UJS Komárno	13	3	16	1	11	3	2	1	50	0,8%
UVL Košice	3	0	206	0	3	0	0	4	216	3,4%
UKF Nitra	63	5	9	4	11	8	0	14	114	1,8%
UMB B. Bystrica	39	30	3	3	30	4	0	20	129	2,0%
TvU Trnava	11	9	1	4	9	4	0	21	59	0,9%
STU Bratislava	351	60	0	30	2	3	0	47	493	7,8%
TU Košice	53	17	2	9	9	3	0	40	133	2,1%
ŽU Žilina	67	33	0	10	34	23	2	35	204	3,2%
TUAD Trenčín	11	5	1	0	143	136	80	7	383	6,1%
EU Bratislava	35	20	8	6	4	3	4	44	124	2,0%
SPU Nitra	41	15	3	6	5	2	3	14	89	1,4%
TU Zvolen	13	6	3	4	121	0	0	7	154	2,4%
VŠMU Bratislava	64	32	3	1	0	0	0	19	119	1,9%
VŠVU Bratislava	37	36	0	2	0	0	0	4	79	1,2%
AU B. Bystrica	18	11	2	0	0	0	0	6	37	0,6%
verejné vysoké školy	991	340	1 517	120	552	314	152	507	4 493	71,0%

**Tabuľka č. 1b: Počet študentov - cudzincov
podľa stupňa vysokoškolského vzdelávania k 31. 10. 2008**

forma štúdia stupeň vzdelania vysoká škola	denná				externá				Spolu	podiel z celkového počtu
	prvý	druhý	spojený	tretí	prvý	druhý	spojený	tretí		
BISLA	3	0	0	0	0	0	0	0	3	0,0%
VŠ Sládkovičovo	6	0	0	0	19	0	0	0	25	0,4%
BVŠP	7	1	0	1	157	210	0	55	431	6,8%
VŠZSP Bratislava	0	19	0	23	526	25	0	26	619	9,8%
DTI Dubnica	0	0	0	0	701	0	0	0	701	11,1%
VŠEMVS Bratislava	2	0	0	0	1	0	0	0	3	0,0%
VŠM Trenčín	16	0	0	0	8	1	0	0	25	0,4%
SVŠ Skalica	4	0	0	0	14	2	0	0	20	0,3%
VŠMP Prešov	1	0	0	0	3	0	0	0	4	0,1%
VŠBM Košice	3	0	0	0	0	0	0	0	3	0,0%
súkromné vysoké školy	42	20	0	24	1 429	238	0	81	1 834	29,0%
verejné a súkromné spolu	1 033	360	1 517	144	1 981	552	152	588	6 327	100,0%

Zdroj údajov: UIPŠ

Tabuľka č. 2: Počet absolventov vysokých škôl za rok 2008

vysoká škola	stupeň dosiahnutého vysokoškolského o vzdelania	forma štúdia					
		denná			externá		
		občania SR	cudzinci	spolu	občania SR	cudzinci	spolu
UK Bratislava	prvý	2478	22	2500	894	0	894
	druhý	2731	79	2810	882	64	946
	tretí	137	2	139	161	24	185
	spolu	5346	103	5449	1937	88	2025
UPJŠ Košice	prvý	494	1	495	84	0	84
	druhý	777	9	786	56	0	56
	tretí	45	1	46	23	0	23
	spolu	1316	11	1327	163	0	163
PU Prešov	prvý	1256	1	1257	824	28	852
	druhý	1019	4	1023	579	5	584
	tretí	32	0	32	32	1	33
	spolu	2307	5	2312	1435	34	1469
UCM Trnava	prvý	534	3	537	474	2	476
	druhý	394	1	395	247	0	247
	tretí	0	0	0	0	0	0
	spolu	928	4	932	721	2	723
UVL Košice	prvý	32	2	34	24	5	29
	druhý	104	34	138	0	0	0
	tretí	9	0	9	9	0	9
	spolu	145	36	181	33	5	38
UKF Nitra	prvý	1588	7	1595	1072	0	1072
	druhý	964	7	971	881	0	881
	tretí	65	1	66	39	5	44
	spolu	2617	15	2632	1992	5	1997
UMB B.Bystrica	prvý	1558	5	1563	1204	1	1205
	druhý	972	9	981	1343	0	1343
	tretí	46	3	49	29	1	30
	spolu	2576	17	2593	2576	2	2578
TvU Trnava	prvý	861	2	863	522	2	524
	druhý	433	2	435	740	1	741
	tretí	22	0	22	45	2	47
	spolu	1316	4	1320	1307	5	1312
STU Bratislava	prvý	2032	60	2092	306	0	306
	druhý	1573	11	1584	272	0	272
	tretí	110	5	220	40	1	41
	spolu	3715	76	3791	618	1	619

Tabuľka č. 2: Počet absolventov vysokých škôl za rok 2008

vysoká škola	stupeň dosiahnutého vysokoškolského o vzdelania	forma štúdia					
		denná			externá		
		občania SR	cudzinci	spolu	občania SR	cudzinci	spolu
TU Košice	prvý	1689	9	1698	561	0	561
	druhý	1160	9	1169	535	1	536
	tretí	89	2	91	43	7	50
	spolu	2938	20	2958	1139	8	1147
ŽU Žilina	prvý	1497	17	1514	589	0	589
	druhý	902	19	921	362	8	370
	tretí	81	0	81	46	7	53
	spolu	2480	36	2516	997	15	1012
TUAD Trenčín	prvý	740	0	740	579	2	581
	druhý	374	1	375	310	42	352
	tretí	6	0	6	7	0	7
	spolu	1120	1	1121	896	44	940
EU Bratislava	prvý	1743	15	1758	474	1	475
	druhý	1356	12	1368	694	0	694
	tretí	48	3	51	51	3	54
	spolu	3147	30	3177	1219	4	1223
SPU Nitra	prvý	1185	11	1196	492	0	492
	druhý	774	8	782	697	23	720
	tretí	65	0	65	29	1	30
	spolu	2024	19	2043	1218	24	1242
TU Zvolen	prvý	456	7	463	106	0	106
	druhý	391	6	397	125	0	125
	tretí	30	0	60	21	0	21
	spolu	877	13	890	252	0	252
VŠMU Bratislava	prvý	123	25	148	17	0	17
	druhý	108	16	124	0	0	0
	tretí	23	2	46	11	1	12
	spolu	254	43	297	28	1	29
VŠVU Bratislava	prvý	88	13	101	0	0	0
	druhý	80	14	94	0	0	0
	tretí	1	0	1	2	1	3
	spolu	169	27	196	2	1	3
KU Ružomberok	prvý	1010	3	1013	1841	1	1842
	druhý	523	0	523	692	7	699
	tretí	11	0	11	24	5	29
	spolu	1544	3	1547	2533	13	2546

Tabuľka č. 2: Počet absolventov vysokých škôl za rok 2008

vysoká škola	stupeň dosiahnutého vysokoškolského o vzdelania	forma štúdia					
		denná			externá		
		občania SR	cudzinci	spolu	občania SR	cudzinci	spolu
DTI Dubnica nad V	prvý	0	0	0	0	0	0
	druhý	0	0	0	0	0	0
	tretí	0	0	0	0	0	0
	spolu	0	0	0	0	0	0
VŠBM Košice	prvý	0	0	0	102	0	102
	druhý	0	0	0	0	0	0
	tretí	0	0	0	0	0	0
	spolu	0	0	0	102	0	102
SVŠ Skalica	prvý	0	0	0	0	0	0
	druhý	0	0	0	0	0	0
	tretí	0	0	0	0	0	0
	spolu	0	0	0	0	0	0
VŠMP Prešov	prvý	46	1	47	33	0	33
	druhý	0	0	0	0	0	0
	tretí	0	0	0	0	0	0
	spolu	46	1	47	33	0	33
súkromné vysoké školy	prvý	531	1	532	3479	83	3562
	druhý	15	0	15	750	78	828
	tretí	1	0	1	31	6	37
	spolu	547	1	548	4260	167	4427
verejné a súkromné spolu	prvý	20264	217	20481	13815	125	13940
	druhý	14713	252	14965	9179	229	9408
	tretí	821	19	840	643	65	708
	spolu	35798	488	36286	23637	419	24056

Zdroj údajov: UIPŠ

Tabuľka č. 3: Počet novoprijatých študentov v akademickom roku 2008/2009, k 31. 10. 2008

Vysoká škola		forma a stupeň štúdia							
		denná				externá			
		prvý stupeň a spojený prvý a druhý	druhý stupeň	tretí stupeň	spolu	prvý stupeň a spojený prvý a druhý	druhý stupeň	tretí stupeň	spolu
UK Bratislava	občania SR	4325	2359	357	7041	922	901	153	1976
	cudzinci	369	33	9	411	8	6	61	75
	spolu	4 694	2 392	366	7 452	930	907	214	2 051
UPJŠ Košice	občania SR	1644	350	64	2058	237	104	55	396
	cudzinci	98	3	3	104	0	0	3	3
	spolu	1 742	353	67	2 162	237	104	58	399
PU Prešov	občania SR	1834	1102	53	2989	972	733	66	1771
	cudzinci	7	1	0	8	56	2	3	61
	spolu	1 841	1 103	53	2 997	1 028	735	69	1 832
UCM Trnava	občania SR	1529	527	19	2075	314	189	19	522
	cudzinci	8	2	0	10	2	1	2	5
	spolu	1 537	529	19	2 085	316	190	21	527
UVL Košice	občania SR	347	0	28	375	46	0	8	54
	cudzinci	31	0	0	31	2	0	0	2
	spolu	378	0	28	406	48	0	8	56
UKF Nitra	občania SR	1753	1328	55	3136	1023	714	24	1761
	cudzinci	23	5	1	29	0	4	1	5
	spolu	1 776	1 333	56	3 165	1 023	718	25	1 766
UMB B.Bystrica	občania SR	2129	1340	57	3526	1315	1038	51	2404
	cudzinci	17	22	0	39	9	1	4	14
	spolu	2 146	1 362	57	3 565	1 324	1 039	55	2 418

Tabuľka č. 3: Počet novoprijatých študentov v akademickom roku 2008/2009, k 31. 10. 2008

Vysoká škola		forma a stupeň štúdia							
		denná				externá			
		prvý stupeň a spojený prvý a druhý	druhý stupeň	tretí stupeň	spolu	prvý stupeň a spojený prvý a druhý	druhý stupeň	tretí stupeň	spolu
TvU Trnava	občania SR	1101	867	35	2003	628	417	66	1111
	cudzinci	4	9	2	15	4	2	4	10
	spolu	1 105	876	37	2 018	632	419	70	1 121
STU Bratislava	občania SR	3855	2547	236	6638	263	0	114	377
	cudzinci	65	29	14	108	1	0	19	20
	spolu	3 920	2 576	250	6 746	264	0	133	397
TU Košice	občania SR	3776	1593	143	5512	1246	654	100	2000
	cudzinci	29	13	6	48	8	3	3	14
	spolu	3 805	1 606	149	5 560	1 254	657	103	2 014
ŽU Žilina	občania SR	2553	1301	98	3952	818	395	54	1267
	cudzinci	23	19	4	46	16	8	6	30
	spolu	2 576	1 320	102	3 998	834	403	60	1 297
TUAD Trenčín	občania SR	1037	587	20	1644	615	717	17	1349
	cudzinci	7	3	0	10	26	123	0	149
	spolu	1 044	590	20	1 654	641	840	17	1 498
EU Bratislava	občania SR	2404	1762	72	4238	718	655	66	1439
	cudzinci	16	16	1	33	0	3	7	10
	spolu	2 420	1 778	73	4 271	718	658	73	1 449
SPU Nitra	občania SR	1646	1094	73	2813	648	563	39	1250
	cudzinci	17	12	2	31	2	1	5	8
	spolu	1 663	1 106	75	2 844	650	564	44	1 258

Tabuľka č. 3: Počet novoprijatých študentov v akademickom roku 2008/2009, k 31. 10. 2008

Vysoká škola		forma a stupeň štúdia							
		denná				externá			
		prvý stupeň a spojený prvý a druhý	druhý stupeň	tretí stupeň	spolu	prvý stupeň a spojený prvý a druhý	druhý stupeň	tretí stupeň	spolu
TU Zvolen	občania SR	796	423	40	1259	417	164	27	608
	cudzinci	4	6	1	11	73	0	0	73
	spolu	800	429	41	1 270	490	164	27	681
VŠMU Bratislava	občania SR	207	122	13	342	0	0	7	7
	cudzinci	21	20	1	42	0	0	7	7
	spolu	228	142	14	384	0	0	14	14
VŠVU Bratislava	občania SR	89	89	12	190	0	0	4	4
	cudzinci	8	18	0	26	0	0	0	0
	spolu	97	107	12	216	0	0	4	4
AU B.Bystrica	občania SR	121	82	8	211	0	0	5	5
	cudzinci	10	10	0	20	0	0	3	3
	spolu	131	92	8	231	0	0	8	8
KU Ružomberok	občania SR	974	931	21	1926	461	282	42	785
	cudzinci	4	4	0	8	4	0	10	14
	spolu	978	935	21	1 934	465	282	52	799
UJS Komárno	občania SR	317	213	1	531	326	199	0	525
	cudzinci	2	1	0	3	7	2	0	9
	spolu	319	214	1	534	333	201	0	534
verejné vysoké školy	občania SR	32437	18617	1405	52459	10969	7725	917	19611
	cudzinci	763	226	44	1033	218	156	138	512
	spolu	33 200	18 843	1 449	53 492	11 187	7 881	1 055	20 123

Tabuľka č. 3: Počet novoprijatých študentov v akademickom roku 2008/2009, k 31. 10. 2008

Vysoká škola		forma a stupeň štúdia							
		denná				externá			
		prvý stupeň a spojený prvý a druhý	druhý stupeň	tretí stupeň	spolu	prvý stupeň a spojený prvý a druhý	druhý stupeň	tretí stupeň	spolu
VŠM Trenčín	občania SR	312	44	0	356	135	60	0	195
	cudzinci	6	0	0	6	2	0	0	2
	spolu	318	44	0	362	137	60	0	197
VŠZSP Bratislava	občania SR	124	123	12	259	4914	820	47	5781
	cudzinci	0	19	5	24	224	0	12	236
	spolu	124	142	17	283	5 138	820	59	6 017
VŠEMVS Bratislava	občania SR	111	43	0	154	1199	0	0	1199
	cudzinci	0	0	0	0	0	0	0	0
	spolu	111	43	0	154	1 199	0	0	1 199
BVŠP	občania SR	430	251	10	691	586	279	22	887
	cudzinci	2	1	1	4	57	100	24	181
	spolu	432	252	11	695	643	379	46	1 068
VŠ Sládkovičovo	občania SR	155	11	0	166	518	287	0	805
	cudzinci	4	0	0	4	13	0	0	13
	spolu	159	11	0	170	531	287	0	818
BISLA	občania SR	16	0	0	16	0	0	0	0
	cudzinci	1	0	0	1	0	0	0	0
	spolu	17	0	0	17	0	0	0	0
DTI Dubnica nad Váhom	občania SR	0	0	0	0	1186	0	0	1186
	cudzinci	0	0	0	0	328	0	0	328
	spolu	0	0	0	0	1 514	0	0	1 514

Tabuľka č. 3: Počet novoprijatých študentov v akademickom roku 2008/2009, k 31. 10. 2008

Vysoká škola		forma a stupeň štúdia							
		denná				externá			
		prvý stupeň a spojený prvý a druhý	druhý stupeň	tretí stupeň	spolu	prvý stupeň a spojený prvý a druhý	druhý stupeň	tretí stupeň	spolu
VŠBM Košice	občania SR	507	0	0	507	422	106	0	528
	cudzinci	2	0	0	2	0	0	0	0
	spolu	509	0	0	509	422	106	0	528
SVŠ Skalica	občania SR	96	0	0	96	165	29	0	194
	cudzinci	1	0	0	1	7	2	0	9
	spolu	97	0	0	97	172	31	0	203
VŠMP Prešov	občania SR	96	0	0	96	86	0	0	86
	cudzinci	1	0	0	1	1	0	0	1
	spolu	97	0	0	97	87	0	0	87
súkromné vysoké školy	občania SR	1847	472	22	2341	9211	1581	69	10861
	cudzinci	17	20	6	43	632	102	36	770
	spolu	1 864	492	28	2 384	9 843	1 683	105	11 631
verejné a súkromné spolu	občania SR	34284	19089	1427	54800	20180	9306	986	30472
	cudzinci	780	246	50	1076	850	258	174	1282
	spolu	35 064	19 335	1 477	55 876	21 030	9 564	1 160	31 754

Zdroj údajov: UIPŠ

**Tabuľka č. 4a: Prijímacie konanie na študijné programy
v prvom stupni a v spojenom prvom a druhom stupni v roku 2008, denná forma**

vysoká škola, fakulta	plán	prihlášky	účasť	prijatie	zápis	prihlášky / plán	prijatie / účasť	zápis / prijatie	zápis / plán
Univerzita Komenského v Bratislave	6 681	16 426	14 508	7 020	4 436	2,46	0,48	0,63	0,66
Lekárska fakulta	423	1 740	1 528	545	382	4,11	0,36	0,70	0,90
Právnická fakulta	300	1 713	1 691	336	207	5,71	0,20	0,62	0,69
Filozofická fakulta	1 205	3 567	3 128	1 245	907	2,96	0,40	0,73	0,75
Prírodovedecká fakulta	1 220	1 982	1 792	1 588	795	1,62	0,89	0,50	0,65
Pedagogická fakulta	763	1 299	1 113	746	475	1,70	0,67	0,64	0,62
Farmaceutická fakulta	370	928	776	302	252	2,51	0,39	0,83	0,68
Fakulta telesnej výchovy a športu	230	620	569	235	205	2,70	0,41	0,87	0,89
Jesseniova lekárska fakulta, Martin	220	1 341	1 146	266	145	6,10	0,23	0,55	0,66
Fakulta matematiky, fyziky a informatiky	1 140	1 152	927	867	542	1,01	0,94	0,63	0,48
Evanjelická bohoslovecká fakulta	50	41	41	41	33	0,82	1,00	0,80	0,66
Rímskokatolícka cyrilometodská bohoslovecká fakulta	120	54	47	33	31	0,45	0,70	0,94	0,26
Fakulta managementu	300	1 312	1 098	470	312	4,37	0,43	0,66	1,04
Fakulta sociálnych a ekonomických vied	340	677	652	346	150	1,99	0,53	0,43	0,44
Slovenská technická univerzita v Bratislave	6 580	10 205	9 976	6 609	4 315	1,55	0,66	0,65	0,66
Fakulta chemickej a potravinárskej technológie	800	733	732	682	329	0,92	0,93	0,48	0,41
Strojnícka fakulta	1 200	827	755	755	442	0,69	1,00	0,59	0,37
Fakulta elektrotechniky a informatiky	1 100	1 795	1 766	1 317	1 004	1,63	0,75	0,76	0,91
Stavebná fakulta	1 340	1 567	1 468	1 341	875	1,17	0,91	0,65	0,65
Fakulta architektúry	290	1 089	1 061	474	352	3,76	0,45	0,74	1,21
Materiálovotechnologická fakulta, Trnava	1 300	3 432	3 432	1 654	1 052	2,64	0,48	0,64	0,81
Fakulta informatiky a informačných technológií	550	762	762	386	261	1,39	0,51	0,68	0,47
Ekonomická univerzita v Bratislave	3 590	8 138	6 803	4 591	2 419	2,27	0,67	0,53	0,67
Obchodná fakulta	740	5 890	4 952	3 048	1 503	7,96	0,62	0,49	2,03

**Tabuľka č. 4a: Prijímacie konanie na študijné programy
v prvom stupni a v spojenom prvom a druhom stupni v roku 2008, denná forma**

vysoká škola, fakulta	plán	prihlášky	účasť	prijatie	zápis	prihlášky / plán	prijatie / účasť	zápis / prijatie	zápis / plán
Fakulta podnikového manažmentu	750	2 232	1 856	1 269	632	2,98	0,68	0,50	0,84
Národohospodárska fakulta	880	1 580	1 353	857	399	1,80	0,63	0,47	0,45
Fakulta hospodárskej informatiky	750	956	790	790	487	1,27	1,00	0,62	0,65
Podnikovohospodárska fakulta	320	860	716	542	285	2,69	0,76	0,53	0,89
Fakulta medzinárodných vzťahov	150	432	345	211	144	2,88	0,61	0,68	0,96
Slovenská poľnohospodárska univerzita v Nitre	1 880	4 982	4 228	2 431	1 711	2,65	0,57	0,70	0,91
Fakulta agrobiológie a potravinových zdrojov	530	1 106	919	813	497	2,09	0,88	0,61	0,94
Fakulta ekonomiky a manažmentu	400	2 000	1 785	480	361	5,00	0,27	0,75	0,90
Technická fakulta	270	402	350	345	276	1,49	0,99	0,80	1,02
Fakulta záhradníctva a krajinného inžinierstva	260	353	275	254	200	1,36	0,92	0,79	0,77
Fakulta biotechnológie a potravinárstva	220	382	297	296	217	1,74	1,00	0,73	0,99
Fakulta európskych štúdií a regionálneho rozvoja	200	739	602	243	160	3,70	0,40	0,66	0,80
Technická univerzita vo Zvolene	1 165	2 095	1 983	1 401	820	1,80	0,71	0,59	0,70
celouniverzitný študijný program	90	186	186	120	80	2,07	0,65	0,67	0,89
Lesnícka fakulta	270	313	271	271	178	1,16	1,00	0,66	0,66
Drevárska fakulta spolu	335	945	910	442	287	2,82	0,49	0,65	0,86
Fakulta ekológie a environmentalistiky	210	385	350	330	148	1,83	0,94	0,45	0,70
Fakulta environmentálnej a výrobnjej techniky	260	266	266	238	127	1,02	0,89	0,53	0,49
Vysoká škola výtvarných umení v Bratislave	100	538	465	93	93	5,38	0,20	1,00	0,93
Vysoká škola múzických umení v Bratislave	247	741	659	229	211	3,00	0,35	0,92	0,85
Divadelná fakulta	77	307	262	76	72	3,99	0,29	0,95	0,94
Hudobná a tanečná fakulta	110	183	164	88	77	1,66	0,54	0,88	0,70
Filmová a televízna fakulta	60	251	233	65	62	4,18	0,28	0,95	1,03
Univerzita veterinárskeho lekárstva v Košiciach	390	912	808	512	330	2,34	0,63	0,64	0,85

**Tabuľka č. 4a: Prijimacie konanie na študijné programy
v prvom stupni a v spojenom prvom a druhom stupni v roku 2008, denná forma**

vysoká škola, fakulta	plán	prihlášky	účasť	prijatie	zápis	prihlášky / plán	prijatie / účasť	zápis / prijatie	zápis / plán
Technická univerzita v Košiciach	5 888	8 016	7 877	5 849	3 852	1,36	0,74	0,66	0,65
celouniverzitný študijný program	100	287	287	282	196	2,87	0,98	0,70	1,96
Fakulta baníctva, ekológie, riadenia a geotechnológií	750	1 884	1 884	935	621	2,51	0,50	0,66	0,83
Hutnícka fakulta	360	300	300	300	182	0,83	1,00	0,61	0,51
Strojnícka fakulta	1 025	985	985	940	646	0,96	0,95	0,69	0,63
Fakulta elektrotechniky a informatiky	1 900	1 310	1 310	1 216	728	0,69	0,93	0,60	0,38
Letecká fakulta	710	805	805	682	452	1,13	0,85	0,66	0,64
Stavebná fakulta	500	536	536	510	385	1,07	0,95	0,75	0,77
Ekonomická fakulta	195	915	823	343	205	4,69	0,42	0,60	1,05
Fakulta výrobných technológií, Prešov	300	584	584	575	385	1,95	0,98	0,67	1,28
Fakulta umení	48	410	363	66	52	8,54	0,18	0,79	1,08
Žilinská univerzita v Žiline	3 155	7 384	6 164	4 201	2 776	2,34	0,68	0,66	0,88
Výskumný ústav vysokohorskej biológie v Tatranskej Javorine	15	53	34	18	17	3,53	0,53	0,94	1,13
Fakulta špeciálneho inžinierstva	240	499	443	349	252	2,08	0,79	0,72	1,05
Stavebná fakulta	350	685	685	590	397	1,96	0,86	0,67	1,13
Strojnícka fakulta	500	511	467	467	313	1,02	1,00	0,67	0,63
Elektrotechnická fakulta	560	855	752	713	434	1,53	0,95	0,61	0,78
Fakulta prevádzky a ekonomiky dopravy a spojov	550	2 449	1 866	872	598	4,45	0,47	0,69	1,09
Fakulta riadenia a informatiky	440	1 053	816	625	397	2,39	0,77	0,64	0,90
Fakulta prírodných vied	500	1 279	1 101	567	368	2,56	0,51	0,65	0,74
Univerzita Pavla Jozefa Šafárika v Košiciach	2 490	7 200	6 739	3 487	1 934	2,89	0,52	0,55	0,78
Ústav vzdelávania, Rožňava	100	164	147	128	92	1,64	0,87	0,72	0,92
Lekárska fakulta	480	1 867	1 867	786	426	3,89	0,42	0,54	0,89
Prírodovedecká fakulta	750	1 741	1 400	963	470	2,32	0,69	0,49	0,63

**Tabuľka č. 4a: Prijímacie konanie na študijné programy
v prvom stupni a v spojenom prvom a druhom stupni v roku 2008, denná forma**

vysoká škola, fakulta	plán	prihlášky	účasť	prijatie	zápis	<i>prihlášky / plán</i>	<i>prijatie / účasť</i>	<i>zápis / prijatie</i>	<i>zápis / plán</i>
Právnická fakulta	300	984	932	306	248	3,28	0,33	0,81	0,83
Fakulta verejnej správy	180	479	428	247	156	2,66	0,58	0,63	0,87
Filozofická fakulta	680	1 965	1 965	1 057	542	2,89	0,54	0,51	0,80
Trnavská univerzita v Trnave	1 676	4 976	4 345	2 258	1 166	2,97	0,52	0,52	0,70
Filozofická fakulta	450	1 638	1 412	698	276	3,64	0,49	0,40	0,61
Pedagogická fakulta	651	1 218	1 150	770	360	1,87	0,67	0,47	0,55
Fakulta zdravotníctva a sociálnej práce	200	524	456	274	147	2,62	0,60	0,54	0,74
Teologická fakulta, Bratislava	75	42	37	36	31	0,56	0,97	0,86	0,41
Právnická fakulta	300	1 554	1 290	480	352	5,18	0,37	0,73	1,17
Univerzita Mateja Bela v Banskej Bystrici	2 722	8 454	7 097	3 716	1 979	3,11	0,52	0,53	0,73
Pedagogická fakulta	525	1 559	1 324	508	441	2,97	0,38	0,87	0,84
Ekonomická fakulta	520	2 236	1 818	1 009	315	4,30	0,56	0,31	0,61
Fakulta humanitných vied	746	1 717	1 499	1 042	561	2,30	0,70	0,54	0,75
Fakulta politických vied a medzinárodných vzťahov	150	636	574	219	144	4,24	0,38	0,66	0,96
Fakulta prírodných vied	561	895	805	642	317	1,60	0,80	0,49	0,57
Právnická fakulta	220	1 411	1 077	296	201	6,41	0,27	0,68	0,91
Univerzita Konštantína Filozofa v Nitre	2 170	7 429	6 087	3 642	1 836	3,42	0,60	0,50	0,85
Pedagogická fakulta	520	974	697	539	377	1,87	0,77	0,70	0,73
Fakulta prírodných vied	500	1 023	929	828	410	2,05	0,89	0,50	0,82
Filozofická fakulta	700	4 016	3 051	1 625	726	5,74	0,53	0,45	1,04
Fakulta sociálnych vied a zdravotníctva	280	1 122	1 122	362	231	4,01	0,32	0,64	0,83
Fakulta stredoeurópskych štúdií	170	294	288	288	92	1,73	1,00	0,32	0,54
Prešovská univerzita v Prešove	1 530	7 286	6 798	3 360	1 848	4,76	0,49	0,55	1,21
Pravoslávna bohoslovecká fakulta	65	89	85	69	14	1,37	0,81	0,20	0,22

**Tabuľka č. 4a: Prijímacie konanie na študijné programy
v prvom stupni a v spojenom prvom a druhom stupni v roku 2008, denná forma**

vysoká škola, fakulta	plán	prihlášky	účasť	prijatie	zápis	prihlášky / plán	prijatie / účasť	zápis / prijatie	zápis / plán
Filozofická fakulta	450	1 917	1 699	974	537	4,26	0,57	0,55	1,19
Pedagogická fakulta	150	533	449	226	161	3,55	0,50	0,71	1,07
Gréckokatolícka teologická fakulta	80	266	249	184	153	3,33	0,74	0,83	1,91
Fakulta humanitných a prírodných vied	325	1 346	1 346	724	363	4,14	0,54	0,50	1,12
Fakulta zdravotníctva	200	535	535	271	224	2,68	0,51	0,83	1,12
Fakulta manažmentu	200	2 420	2 281	791	296	12,10	0,35	0,37	1,48
Fakulta športu	60	180	154	121	100	3,00	0,79	0,83	1,67
Akadémia umení v Banskej Bystrici	140	487	415	142	120	3,48	0,34	0,85	0,86
Fakulta múzických umení	50	65	56	44	39	1,30	0,79	0,89	0,78
Fakulta výtvarných umení	40	201	187	50	34	5,03	0,27	0,68	0,85
Fakulta dramatických umení	50	221	172	48	47	4,42	0,28	0,98	0,94
Trenčianska univerzita Alexandra Dubčeka v Trenčíne	1 680	2 496	2 261	1 808	1 122	1,49	0,80	0,62	0,67
celouniverzitný študijný program	x	195	195	160	91	x	0,82	0,57	x
Fakulta priemyselných technológií, Púchov	300	148	146	207	161	0,49	1,42	0,78	0,54
Fakulta mechatroniky	440	470	443	443	252	1,07	1,00	0,57	0,57
Fakulta sociálno-ekonomických vzťahov	480	1 245	1 057	603	371	2,59	0,57	0,62	0,77
Fakulta špeciálnej techniky	380	286	268	268	146	0,75	1,00	0,54	0,38
Fakulta zdravotníctva	80	152	152	127	101	1,90	0,84	0,80	1,26
Univerzita sv. Cyrila a Metoda v Trnave	2 030	5 105	4 766	2 744	1 669	2,51	0,58	0,61	0,82
Inštitút fyzioterapie, balneológie a liečebnej rehabilitácie, Pí	80	163	141	113	90	2,04	0,80	0,80	1,13
Fakulta masmediálnej komunikácie	235	1 516	1 223	447	345	6,45	0,37	0,77	1,47
Fakulta prírodných vied	700	574	574	495	299	0,82	0,86	0,60	0,43
Filozofická fakulta	1 015	2 852	2 828	1 689	935	2,81	0,60	0,55	0,92
Katolícka univerzita v Ružomberku	1 175	2 530	2 338	1 418	962	2,15	0,61	0,68	0,82

**Tabuľka č. 4a: Prijímacie konanie na študijné programy
v prvom stupni a v spojenom prvom a druhom stupni v roku 2008, denná forma**

vysoká škola, fakulta	plán	prihlášky	účasť	prijatie	zápis	prihlášky / plán	prijatie / účasť	zápis / prijatie	zápis / plán
Filozofická fakulta	380	897	754	493	238	2,36	0,65	0,48	0,63
Pedagogická fakulta	450	1 199	1 198	595	477	2,66	0,50	0,80	1,06
Teologická fakulta	235	258	244	194	158	1,10	0,80	0,81	0,67
Fakulta zdravotníctva	110	176	142	136	89	1,60	0,96	0,65	0,81
Univerzita J. Selyeho v Komárne	460	591	589	512	377	1,28	0,87	0,74	0,82
Ekonomická fakulta	200	283	281	258	197	1,42	0,92	0,76	0,99
Pedagogická fakulta	250	300	300	246	173	1,20	0,82	0,70	0,69
Fakulta reformovanej teológie	10	8	8	8	7	0,80	1,00	0,88	0,70
verejné vysoké školy	45 749	105 991	94 906	56 023	33 976	2,32	0,59	0,61	0,74
Vysoká škola manažmentu v Trenčíne	185	583	517	428	338	3,15	0,83	0,79	1,83
VŠ zdravotníctva a sociálnej práce sv. Alžbety v Bratislave	70	216	216	211	211	3,09	0,98	1,00	3,01
mimofakultné pracoviská spolu	40	192	192	187	187	4,80	0,97	1,00	4,68
Fakulta ošetrovateľstva sv. Ladislava, Nové Zámky	30	24	24	24	24	0,80	1,00	1,00	0,80
VŠ ekonómie a manažmentu verejnej správy v Bratislave	250	111	111	111	111	0,44	1,00	1,00	0,44
Bratislavská vysoká škola práva v Bratislave	400	1 121	865	536	374	2,80	0,62	0,70	0,94
Fakulta práva	200	663	486	189	157	3,32	0,39	0,83	0,79
Fakulta ekonómie a podnikania	120	261	215	202	107	2,18	0,94	0,53	0,89
Fakulta masmédií	80	174	148	132	99	2,18	0,89	0,75	1,24
Fakulta informatiky	x	23	16	13	11	x	0,81	0,85	x
Vysoká škola v Sládkovičove	300	530	439	419	240	1,77	0,95	0,57	0,80
Fakulta práva Janka Jesenského	200	294	256	236	104	1,47	0,92	0,44	0,52
Fakulta sociálnych štúdií	100	236	183	183	136	2,36	1,00	0,74	1,36
VŠ medzinárodného podnikania ISM Slovakia v Prešove	80	189	139	99	96	2,36	0,71	0,97	1,20
Stredoeurópska vysoká škola v Skalici	400	230	230	230	112	0,58	1,00	0,49	0,28

**Tabuľka č. 4a: Prijímacie konanie na študijné programy
v prvom stupni a v spojenom prvom a druhom stupni v roku 2008, denná forma**

vysoká škola, fakulta	plán	prihlášky	účasť	prijatie	zápis	<i>prihlášky / plán</i>	<i>prijatie / účasť</i>	<i>zápis / prijatie</i>	<i>zápis / plán</i>
Dubnický technologický inštitút v Dubnici nad Váhom	30	35	35	0	0	1,17	0,00	x	0,00
Bratislavská medzinárodná škola liberálnych štúdií	30	61	51	29	15	2,03	0,57	0,52	0,50
Vysoká škola bezpečnostného manažérstva v Košiciach	400	728	579	512	512	1,82	0,88	1,00	1,28
súkromné vysoké školy	2 145	3 804	3 182	2 575	2 009	1,77	0,81	0,78	0,94
verejné a súkromné vysoké školy spolu	47 894	109 795	98 088	58 598	35 985	2,29	0,60	0,61	0,75

Na neuvedených fakultách neprebiehala prijímacie konanie na dennú formu štúdia.

Zdroj údajov: ÚIPŠ

**Tabuľka č. 4b: Príjímacie konanie na študijné programy
v prvom stupni a v spojenom prvom a druhom stupni v roku 2008, externá forma**

vysoká škola, fakulta	plán	príhlášky	účasť	príjatie	zápis	príhlášky / plán	príjatie / účasť	zápis / príjatie	zápis / plán
Univerzita Komenského v Bratislave	1 302	2 215	1 940	1 132	906	1,70	0,58	0,80	0,70
Lekárska fakulta	40	15	0	0	0	0,38	x	x	0,00
Právnická fakulta	150	853	851	202	127	5,69	0,24	0,63	0,85
Prírodovedecká fakulta	150	201	160	137	123	1,34	0,86	0,90	0,82
Pedagogická fakulta	292	373	279	245	211	1,28	0,88	0,86	0,72
Jesseniova lekárska fakulta, Martin	100	57	26	17	12	0,57	0,65	0,71	0,12
Rímskokatolícka cyrilometodská bohoslovecká fakulta	90	42	33	28	24	0,47	0,85	0,86	0,27
Fakulta managementu	350	461	383	382	314	1,32	1,00	0,82	0,90
Fakulta sociálnych a ekonomických vied	130	213	208	121	95	1,64	0,58	0,79	0,73
Slovenská technická univerzita v Bratislave	900	332	328	325	269	0,37	0,99	0,83	0,30
Fakulta chemickej a potravinárskej technológie	400	96	94	91	75	0,24	0,97	0,82	0,19
Strojnícka fakulta	500	236	234	234	194	0,47	1,00	0,83	0,39
Ekonomická univerzita v Bratislave	960	1 642	1 200	1 028	658	1,71	0,86	0,64	0,69
Obchodná fakulta	200	508	415	302	121	2,54	0,73	0,40	0,61
Fakulta podnikového manažmentu	150	301	216	186	97	2,01	0,86	0,52	0,65
Národohospodárska fakulta	300	226	148	192	144	0,75	1,30	0,75	0,48
Fakulta hospodárskej informatiky	220	356	234	191	153	1,62	0,82	0,80	0,70
Podnikovohospodárska fakulta, Košice	90	251	187	157	143	2,79	0,84	0,91	1,59
Slovenská poľnohospodárska univerzita v Nitre	780	1 345	1 123	807	689	1,72	0,72	0,85	0,88
Fakulta agrobiológie a potravinových zdrojov	160	219	196	165	129	1,37	0,84	0,78	0,81
Fakulta ekonomiky a manažmentu	200	501	403	178	152	2,51	0,44	0,85	0,76
Technická fakulta	160	240	229	230	210	1,50	1,00	0,91	1,31
Fakulta záhradníctva a krajinného inžinierstva	60	98	72	67	58	1,63	0,93	0,87	0,97
Fakulta biotechnológie a potravinárstva	100	110	95	96	82	1,10	1,01	0,85	0,82
Fakulta európskych štúdií a regionálneho rozvoja	100	177	128	71	58	1,77	0,55	0,82	0,58
Technická univerzita vo Zvolene	553	757	725	530	427	1,37	0,73	0,81	0,77
celouniverzitný študijný program	60	116	116	68	56	1,93	0,59	0,82	0,93
Lesnícka fakulta	100	109	97	97	80	1,09	1,00	0,82	0,80
Drevárska fakulta	253	348	328	238	197	1,38	0,73	0,83	0,78
Fakulta ekológie a environmentalistiky	20	85	85	30	27	4,25	0,35	0,90	1,35
Fakulta environmentálnej a výrobnéj techniky	120	99	99	97	67	0,83	0,98	0,69	0,56
Vysoká škola výtvarných umení v Bratislave	0	0	0	0	0	x	x	x	x
Vysoká škola múzických umení v Bratislave	0	0	0	0	0	x	x	x	x
Univerzita veterinárskeho lekárstva v Košiciach	60	128	83	67	49	2,13	0,81	0,73	0,82
Technická univerzita v Košiciach	2 055	1 677	1 676	1 584	1 254	0,82	0,95	0,79	0,61
Fakulta baníctva, ekológie, riadenia a geotechnológií	350	541	540	451	378	1,55	0,84	0,84	1,08
Hutnícka fakulta	125	96	96	96	66	0,77	1,00	0,69	0,53
Strojnícka fakulta	430	315	315	303	229	0,73	0,96	0,76	0,53
Fakulta elektrotechniky a informatiky	590	202	202	197	167	0,34	0,98	0,85	0,28
Letecká fakulta	290	173	173	180	124	0,60	1,04	0,69	0,43
Stavebná fakulta	100	165	165	163	147	1,65	0,99	0,90	1,47
Ekonomická fakulta	80	70	70	78	56	0,88	1,11	0,72	0,70
Fakulta výrobných technológií, Prešov	90	115	115	116	87	1,28	1,01	0,75	0,97
Žilinská univerzita v Žiline	835	1 609	1 372	972	841	1,93	0,71	0,87	1,01
Výskumný ústav vysokohorskej biológie v Tatranskej Javorine	15	30	22	13	13	2,00	0,59	1,00	0,87
Fakulta špeciálneho inžinierstva	80	161	132	109	98	2,01	0,83	0,90	1,23
Stavebná fakulta	90	128	127	126	112	1,42	0,99	0,89	1,24
Strojnícka fakulta	100	101	101	101	87	1,01	1,00	0,86	0,87
Fakulta prevádzky a ekonomiky dopravy a spojov	300	616	508	377	306	2,05	0,74	0,81	1,02
Fakulta prírodných vied spolu	250	573	482	246	225	2,29	0,51	0,91	0,90
Univerzita Pavla Jozefa Šafárika v Košiciach	280	826	660	335	305	2,95	0,51	0,91	1,09
Lekárska fakulta	60	96	96	61	58	1,60	0,64	0,95	0,97
Prírodovedecká fakulta	10	21	21	21	16	2,10	1,00	0,76	1,60
Právnická fakulta	150	409	277	81	73	2,73	0,29	0,90	0,49
Fakulta verejnej správy	30	164	130	76	72	5,47	0,58	0,95	2,40
Filozofická fakulta	30	136	136	96	86	4,53	0,71	0,90	2,87
Trnavská univerzita v Trnave	630	1 113	933	974	772	1,77	1,04	0,79	1,23
Pedagogická fakulta	200	418	343	291	218	2,09	0,85	0,75	1,09
Fakulta zdravotníctva a sociálnej práce	220	358	344	239	208	1,63	0,69	0,87	0,95
Teologická fakulta, Bratislava	60	45	38	34	34	0,75	0,89	1,00	0,57
Právnická fakulta	150	292	208	410	312	1,95	1,97	0,76	2,08
Univerzita Mateja Bela v Banskej Bystrici	1 603	2 839	2 267	2 091	1 284	1,77	0,92	0,61	0,80
Pedagogická fakulta	354	782	611	378	282	2,21	0,62	0,75	0,80
Ekonomická fakulta	260	381	273	534	172	1,47	1,96	0,32	0,66
Fakulta humanitných vied	438	799	653	528	363	1,82	0,81	0,69	0,83

**Tabuľka č. 4b: Prijímacie konanie na študijné programy
v prvom stupni a v spojenom prvom a druhom stupni v roku 2008, externá forma**

vysoká škola, fakulta	plán	príhlášky	účasť	prijatie	zápis	príhlášky / plán	prijatie / účasť	zápis / prijatie	zápis / plán
Fakulta politických vied a medzinárodných vzťahov	40	29	20	20	15	0,73	1,00	0,75	0,38
Fakulta prírodných vied	291	357	351	351	222	1,23	1,00	0,63	0,76
Právnická fakulta	220	491	359	280	230	2,23	0,78	0,82	1,05
Univerzita Konštantína Filozofa v Nitre	1 465	1 965	1 803	1 509	986	1,34	0,84	0,65	0,67
Pedagogická fakulta	220	451	404	191	137	2,05	0,47	0,72	0,62
Fakulta prírodných vied	100	126	114	111	65	1,26	0,97	0,59	0,65
Filozofická fakulta	664	867	764	701	487	1,31	0,92	0,69	0,73
Fakulta sociálnych vied a zdravotníctva	438	446	446	440	288	1,02	0,99	0,65	0,66
Fakulta stredo európskych štúdií	43	75	75	66	9	1,74	0,88	0,14	0,21
Prešovská univerzita v Prešove	1 180	2 217	2 069	1 312	981	1,88	0,63	0,75	0,83
Pravoslávna bohoslovecká fakulta	65	84	78	70	62	1,29	0,90	0,89	0,95
Filozofická fakulta	195	158	121	97	50	0,81	0,80	0,52	0,26
Pedagogická fakulta	150	484	438	167	151	3,23	0,38	0,90	1,01
Gréckokatolícka teologická fakulta	60	126	108	71	56	2,10	0,66	0,79	0,93
Fakulta humanitných a prírodných vied	250	306	306	254	171	1,22	0,83	0,67	0,68
Fakulta zdravotníctva	200	156	156	156	129	0,78	1,00	0,83	0,65
Fakulta manažmentu	200	840	806	444	313	4,20	0,55	0,70	1,57
Fakulta športu	60	63	56	53	49	1,05	0,95	0,92	0,82
Akadémia umení v Banskej Bystrici	0	0	0	0	0	x	x	x	x
Trenčianska univerzita Alexandra Dubčeka v Trenčíne	830	1 408	1 236	849	718	1,70	0,69	0,85	0,87
celouniverzitný študijný program	x	137	125	113	104	x	0,90	0,92	x
Fakulta priemyselných technológií, Púchov	100	78	78	0	0	0,78	0,00	x	0,00
Fakulta mechatroniky	120	197	197	197	160	1,64	1,00	0,81	1,33
Fakulta sociálno-ekonomických vzťahov	340	782	624	333	290	2,30	0,53	0,87	0,85
Fakulta špeciálnej techniky	150	112	110	110	72	0,75	1,00	0,65	0,48
Fakulta zdravotníctva	120	102	102	96	92	0,85	0,94	0,96	0,77
Univerzita sv. Cyrila a Metoda v Trnave	535	967	810	554	438	1,81	0,68	0,79	0,82
Inštitút fyzioterapie, balneológie a liečebnej rehabilitácie, Piešťany	80	150	118	55	46	1,88	0,47	0,84	0,58
Fakulta masmediálnej komunikácie	235	595	471	325	274	2,53	0,69	0,84	1,17
Fakulta prírodných vied	220	222	221	174	118	1,01	0,79	0,68	0,54
Katolícka univerzita v Ružomberku	405	1 017	956	582	465	2,51	0,61	0,80	1,15
Pedagogická fakulta	90	389	389	197	170	4,32	0,51	0,86	1,89
Teologická fakulta	205	448	410	250	237	2,19	0,61	0,95	1,16
Fakulta zdravotníctva	110	180	157	135	58	1,64	0,86	0,43	0,53
Univerzita J. Selyeho v Komárne	400	470	441	438	408	1,18	0,99	0,93	1,02
Ekonomická fakulta	200	164	164	161	154	0,82	0,98	0,96	0,77
Pedagogická fakulta	200	306	277	277	254	1,53	1,00	0,92	1,27
verejné vysoké školy	14 773	22 527	19 622	15 089	11 450	1,52	0,77	0,76	0,78
Vysoká škola manažmentu v Trenčíne	85	227	201	191	133	2,67	0,95	0,70	1,56
VŠ zdravotníctva a sociálnej práce sv. Alžbety v Bratislave	1 000	5 246	4 884	4 826	4 667	5,25	0,99	0,97	4,67
mimofakultné pracoviská	600	4 767	4 406	4 348	4 217	7,95	0,99	0,97	7,03
Fakulta ošetrovateľstva sv. Ladislava, Nové Zámky	300	350	349	349	347	1,17	1,00	0,99	1,16
Fakulta misijnej práce a tropického zdravotníctva Jána Pavla II.	100	129	129	129	103	1,29	1,00	0,80	1,03
VŠ ekonomie a manažmentu verejnej správy v Bratislave	650	1 199	1 199	1 199	1 199	1,84	1,00	1,00	1,84
Bratislavská vysoká škola práva v Bratislave	340	823	641	893	713	2,42	1,39	0,80	2,10
Fakulta práva	200	501	378	615	509	2,51	1,63	0,83	2,55
Fakulta ekonomie a podnikania	100	195	162	170	118	1,95	1,05	0,69	1,18
Fakulta masmédií	40	96	76	80	63	2,40	1,05	0,79	1,58
Fakulta informatiky	x	31	25	28	23	x	1,12	0,82	x
Vysoká škola v Sládkovičove	500	641	546	521	435	1,28	0,95	0,83	0,87
Fakulta práva Janka Jesenského	100	360	295	270	223	3,60	0,92	0,83	2,23
Fakulta sociálnych štúdií	400	281	251	251	212	0,70	1,00	0,84	0,53
VŠ medzinárodného podnikania ISM Slovakia v Prešove	80	122	104	85	85	1,53	0,82	1,00	1,06
Stredo európska vysoká škola v Skalici	200	297	297	296	203	1,49	1,00	0,69	1,02
Dubnický technologický inštitút v Dubnici nad Váhom	1 000	1 483	1 483	1 518	1 186	1,48	1,02	0,78	1,19
Bratislavská medzinárodná škola liberálnych štúdií	0	0	0	0	0	x	x	x	x
Vysoká škola bezpečnostného manažerstva v Košiciach	300	513	420	420	420	1,71	1,00	1,00	1,40
súkromné vysoké školy	4 155	10 551	9 775	9 949	9 041	2,54	1,02	0,91	2,18
verejné a súkromné vysoké školy spolu	18 928	33 078	29 397	25 038	20 491	1,75	0,85	0,82	1,08

Na neuvedených fakultách neprebiehala prijímacie konanie na externú formu štúdia.

Na externú formu štúdia na niektorých fakultách boli prijatí aj uchádzači na dennú formu štúdia.

Zdroj údajov: ÚIPS

Tabuľka 4c: Počet uchádzačov a prijatých na študijné programy prvého stupňa a študijné programy spojeného prvého a druhého stupňa vysokoškolského vzdelávania na akademický rok 2008/2009 podľa fakúlt - fyzické osoby

vysoká škola, fakulta	denná forma					externá forma					obe formy				
	prihlásení	prijatí	zapísaní	% prijatých z prihlásených	% zapísaných z prijatých	prihlásení	prijatí	zapísaní	% prijatých z prihlásených	% zapísaných z prijatých	prihlásení	prijatí	zapísaní	% prijatých z prihlásených	% zapísaných z prijatých
Univerzita Komenského v Bratislave	12 595	6 079	4 419	48,3	72,7	2 153	1 120	905	52,0	80,8	14 635	7 170	5 320	49,0	74,2
Lekárska fakulta	1 740	545	382	31,3	70,1	15	0	0	0,0	x	1 755	545	382	31,1	70,1
Právnická fakulta	1 713	336	207	19,6	61,6	853	202	127	23,7	62,9	2 566	538	334	21,0	62,1
Filozofická fakulta	3 567	1 245	907	34,9	72,9	0	0	0	x	x	3 567	1 245	907	34,9	72,9
Prirodovedecká fakulta	1 982	1 588	795	80,1	50,1	201	137	123	68,2	89,8	2 183	1 725	918	79,0	53,2
Pedagogická fakulta	1 299	746	475	57,4	63,7	373	245	211	65,7	86,1	1 672	991	686	59,3	69,2
Farmaceutická fakulta	928	302	252	32,5	83,4	0	0	0	x	x	928	302	252	32,5	83,4
Fakulta telesnej výchovy a športu	620	235	205	37,9	87,2	0	0	0	x	x	620	235	205	37,9	87,2
Jesseniova lekárska fakulta, Martin	1 341	266	145	19,8	54,5	57	17	12	29,8	70,6	1 398	283	157	20,2	55,5
Fakulta matematiky, fyziky a informatiky	1 152	867	542	75,3	62,5	0	0	0	x	x	1 152	867	542	75,3	62,5
Evanjelická bohoslovecká fakulta	41	41	33	100,0	80,5	0	0	0	x	x	41	41	33	100,0	80,5
Rímskokatolícka cyrilometodská bohoslovecká fakulta	54	33	31	61,1	93,9	42	28	24	66,7	85,7	96	61	55	63,5	90,2
Fakulta managementu	1 312	470	312	35,8	66,4	461	382	314	82,9	82,2	1 773	852	626	48,1	73,5
Fakulta sociálnych a ekonomických vied	677	346	150	51,1	43,4	213	121	95	56,8	78,5	890	467	245	52,5	52,5
Slovenská technická univerzita v Bratislave	8 132	5 938	4 304	73,0	72,5	327	320	269	97,9	84,1	8 430	6 241	4 573	74,0	73,3
Fakulta chemickej a potravinárskej technológie	680	635	329	93,4	51,8	95	90	75	94,7	83,3	775	725	404	93,5	55,7
Strojnícka fakulta	826	754	442	91,3	58,6	235	233	194	99,1	83,3	1 055	983	636	93,2	64,7
Fakulta elektrotechniky a informatiky	1 762	1 315	1 004	74,6	76,3	0	0	0	x	x	1 762	1 315	1 004	74,6	76,3
Stavebná fakulta	1 567	1 341	875	85,6	65,2	0	0	0	x	x	1 567	1 341	875	85,6	65,2
Fakulta architektúry	927	438	352	47,2	80,4	0	0	0	x	x	927	438	352	47,2	80,4
Materiálovotechnologická fakulta, Trnava	2 719	1 525	1 052	56,1	69,0	0	0	0	x	x	2 719	1 525	1 052	56,1	69,0
Fakulta informatiky a informačných technológií	762	386	261	50,7	67,6	0	0	0	x	x	762	386	261	50,7	67,6
Ekonomická univerzita v Bratislave	5 695	3 468	2 415	60,9	69,6	1 485	951	658	64,0	69,2	7 007	4 274	3 072	61,0	71,9
Obchodná fakulta	2 078	922	472	44,4	51,2	508	302	121	59,4	40,1	2 586	1 224	593	47,3	48,4
Fakulta podnikového manažmentu	2 232	1 269	632	56,9	49,8	301	186	97	61,8	52,2	2 533	1 455	729	57,4	50,1
Národohospodárska fakulta	1 580	857	399	54,2	46,6	226	192	144	85,0	75,0	1 806	1 049	543	58,1	51,8
Fakulta hospodárskej informatiky	956	790	487	82,6	61,6	356	191	153	53,7	80,1	1 312	981	640	74,8	65,2
Podnikovohospodárska fakulta, Košice	860	542	285	63,0	52,6	251	157	143	62,5	91,1	1 111	699	428	62,9	61,2
Fakulta medzinárodných vzťahov	432	211	144	48,8	68,2	0	0	0	x	x	432	211	144	48,8	68,2
Slovenská poľnohospodárska univerzita v Nitre	4 320	2 224	1 708	51,5	76,8	1 284	791	689	61,6	87,1	5 593	3 013	2 397	53,9	79,6
Fakulta agrobiológie a potravinových zdrojov	1 106	813	497	73,5	61,1	219	165	129	75,3	78,2	1 325	978	626	73,8	64,0
Fakulta ekonomiky a manažmentu	2 000	480	361	24,0	75,2	501	178	152	35,5	85,4	2 501	658	513	26,3	78,0
Technická fakulta	402	345	276	85,8	80,0	240	230	210	95,8	91,3	642	575	486	89,6	84,5
Fakulta záhradníctva a krajinného inžinierstva	353	254	200	72,0	78,7	98	67	58	68,4	86,6	451	321	258	71,2	80,4
Fakulta biotechnológie a potravinárstva	382	296	217	77,5	73,3	110	96	82	87,3	85,4	492	392	299	79,7	76,3
Fakulta európskych štúdií a regionálneho rozvoja	739	243	160	32,9	65,8	177	71	58	40,1	81,7	916	314	218	34,3	69,4
Technická univerzita vo Zvolene	1 704	1 201	819	70,5	68,2	688	499	427	72,5	85,6	2 363	1 689	1 246	71,5	73,8
celouniverzitný študijný program	186	120	80	64,5	66,7	116	68	56	58,6	82,4	298	185	136	62,1	73,5
Lesnícka fakulta	275	238	178	86,5	74,8	106	95	80	89,6	84,2	378	330	258	87,3	78,2
Drevárska fakulta	800	402	287	50,3	71,4	322	223	197	69,3	88,3	1 106	622	484	56,2	77,8
Fakulta ekológie a environmentalistiky	343	292	148	85,1	50,7	85	30	27	35,3	90,0	425	322	175	75,8	54,3
Fakulta environmentálnej a výrobnéj techniky	250	222	127	88,8	57,2	90	89	67	98,9	75,3	339	310	194	91,4	62,6
Vysoká škola výtvarných umení v Bratislave	538	93	93	17,3	100,0	0	0	0	x	x	538	93	93	17,3	100,0

Tabuľka 4c: Počet uchádzačov a prijatých na študijné programy prvého stupňa a študijné programy spojeného prvého a druhého stupňa vysokoškolského vzdelávania na akademický rok 2008/2009 podľa fakúlt - fyzické osoby

vysoká škola, fakulta	denná forma					externá forma					obe formy				
	prihlásení	prijatí	zapísaní	% prijatých z prihlásených	% zapísaných z prijatých	prihlásení	prijatí	zapísaní	% prijatých z prihlásených	% zapísaných z prijatých	prihlásení	prijatí	zapísaní	% prijatých z prihlásených	% zapísaných z prijatých
Vysoká škola múzických umení v Bratislave	688	226	210	32,8	92,9	0	0	0	x	x	688	226	210	32,8	92,9
Divadelná fakulta	284	76	72	26,8	94,7	0	0	0	x	x	284	76	72	26,8	94,7
Hudobná a tanečná fakulta	177	86	76	48,6	88,4	0	0	0	x	x	177	86	76	48,6	88,4
Filmová a televízna fakulta	237	65	62	27,4	95,4	0	0	0	x	x	237	65	62	27,4	95,4
Univerzita veterinárskeho lekárstva v Košiciach	835	471	330	56,4	70,1	125	66	49	52,8	74,2	947	529	379	55,9	71,6
Technická univerzita v Košiciach	6 231	4 967	3 843	79,7	77,4	1 578	1 511	1 251	95,8	82,8	7 764	6 454	5 092	83,1	78,9
celouniverzitný študijný program	287	282	196	98,3	69,5	0	0	0	x	x	287	282	196	98,3	69,5
Fakulta baníctva, ekológie, riadenia a geotechnológií	1 830	916	621	50,1	67,8	535	447	378	83,6	84,6	2 355	1 360	999	57,7	73,5
Hutnícka fakulta	298	298	182	100,0	61,1	95	95	66	100,0	69,5	393	393	248	100,0	63,1
Strojnícka fakulta	984	939	646	95,4	68,8	315	303	229	96,2	75,6	1 299	1 242	875	95,6	70,5
Fakulta elektrotechniky a informatiky	1 305	1 211	728	92,8	60,1	200	195	167	97,5	85,6	1 501	1 404	895	93,5	63,7
Letecká fakulta	802	680	452	84,8	66,5	173	180	124	104,0	68,9	975	860	576	88,2	67,0
Stavebná fakulta	536	509	385	95,0	75,6	165	163	147	98,8	90,2	699	671	532	96,0	79,3
Ekonomická fakulta	915	343	205	37,5	59,8	70	78	56	111,4	71,8	985	421	261	42,7	62,0
Fakulta výrobných technológií, Prešov	584	575	385	98,5	67,0	115	116	87	100,9	75,0	699	691	472	98,9	68,3
Fakulta umení	366	66	52	18,0	78,8	0	0	0	x	x	366	66	52	18,0	78,8
Žilinská univerzita v Žiline	5 569	3 720	2 744	66,8	73,8	1 444	928	838	64,3	90,3	6 937	4 626	3 581	66,7	77,4
Výskumný ústav vysokohorskej biológie v Tatranskej Javorine	53	18	17	34,0	94,4	30	13	13	43,3	100,0	83	31	30	37,3	96,8
Fakulta špeciálneho inžinierstva	498	349	252	70,1	72,2	161	109	98	67,7	89,9	651	455	350	69,9	76,9
Stavebná fakulta	685	590	397	86,1	67,3	128	126	112	98,4	88,9	813	716	509	88,1	71,1
Strojnícka fakulta	511	467	313	91,4	67,0	101	101	87	100,0	86,1	612	568	400	92,8	70,4
Elektrotechnická fakulta	854	713	434	83,5	60,9	0	0	0	x	x	854	713	434	83,5	60,9
Fakulta prevádzky a ekonomiky dopravy a spojov	1 924	804	592	41,8	73,6	541	355	305	65,6	85,9	2 428	1 150	897	47,4	78,0
Fakulta riadenia a informatiky	1 053	625	397	59,4	63,5	0	0	0	x	x	1 053	625	397	59,4	63,5
Fakulta prírodných vied	1 102	524	365	47,5	69,7	552	243	225	44,0	92,6	1 643	767	590	46,7	76,9
Univerzita Pavla Jozefa Šafárika v Košiciach	5 286	2 938	1 919	55,6	65,3	806	332	305	41,2	91,9	5 926	3 260	2 223	55,0	68,2
Ústav vzdelávania, Rožňava	164	128	92	78,0	71,9	0	0	0	x	x	164	128	92	78,0	71,9
Lekárska fakulta	1 568	676	423	43,1	62,6	94	60	58	63,8	96,7	1 661	736	481	44,3	65,4
Prírodovedecká fakulta	1 260	956	470	75,9	49,2	21	21	16	100,0	76,2	1 280	977	486	76,3	49,7
Právnická fakulta	984	306	248	31,1	81,0	409	81	73	19,8	90,1	1 253	384	321	30,6	83,6
Fakulta verejnej správy	479	247	156	51,6	63,2	164	76	72	46,3	94,7	641	323	228	50,4	70,6
Filozofická fakulta	1 659	949	537	57,2	56,6	129	96	86	74,4	89,6	1 775	1 042	623	58,7	59,8
Trnavská univerzita v Trnave	4 354	2 084	1 165	47,9	55,9	1 071	960	772	89,6	80,4	5 408	3 023	1 929	55,9	63,8
Filozofická fakulta	1 519	656	276	43,2	42,1	0	0	0	x	x	1 519	656	276	43,2	42,1
Pedagogická fakulta	1 117	751	359	67,2	47,8	386	281	218	72,8	77,6	1 492	1 031	577	69,1	56,0
Fakulta zdravotníctva a sociálnej práce	505	269	147	53,3	54,6	355	238	208	67,0	87,4	859	507	355	59,0	70,0
Teologická fakulta, Bratislava	42	36	31	85,7	86,1	45	34	34	75,6	100,0	86	70	65	81,4	92,9
Právnická fakulta	1 554	480	352	30,9	73,3	292	410	312	140,4	76,1	1 846	890	664	48,2	74,6
Univerzita Mateja Bela v Banskej Bystrici	7 152	3 369	1 954	47,1	58,0	2 570	1 974	1 277	76,8	64,7	9 539	5 293	3 222	55,5	60,9
Pedagogická fakulta	1 338	478	428	35,7	89,5	742	367	278	49,5	75,7	2 056	844	705	41,1	83,5
Ekonomická fakulta	2 236	1 009	315	45,1	31,2	381	534	172	140,2	32,2	2 617	1 543	487	59,0	31,6
Fakulta humanitných vied	1 526	960	561	62,9	58,4	742	517	363	69,7	70,2	2 230	1 461	921	65,5	63,0
Fakulta politických vied a medzinárodných vzťahov	540	174	144	32,2	82,8	29	20	15	69,0	75,0	563	194	159	34,5	82,0

Tabuľka 4c: Počet uchádzačov a prijatých na študijné programy prvého stupňa a študijné programy spojeného prvého a druhého stupňa vysokoškolského vzdelávania na akademický rok 2008/2009 podľa fakúlt - fyzické osoby

vysoká škola, fakulta	denná forma					externá forma					obe formy				
	prihlásení	prijatí	zapísaní	% prijatých z prihlásených	% zapísaných z prijatých	prihlásení	prijatí	zapísaní	% prijatých z prihlásených	% zapísaných z prijatých	prihlásení	prijatí	zapísaní	% prijatých z prihlásených	% zapísaných z prijatých
Fakulta prírodných vied	840	613	317	73,0	51,7	349	344	222	98,6	64,5	1 177	950	538	80,7	56,6
Právnická fakulta	1 411	296	201	21,0	67,9	491	280	230	57,0	82,1	1 847	572	431	31,0	75,3
Univerzita Konštantína Filozofa v Nitre	5 776	3 219	1 831	55,7	56,9	1 826	1 438	986	78,8	68,6	7 513	4 625	2 817	61,6	60,9
Pedagogická fakulta	905	514	377	56,8	73,3	439	191	137	43,5	71,7	1 330	702	514	52,8	73,2
Fakulta prírodných vied	910	776	410	85,3	52,8	123	111	65	90,2	58,6	1 023	881	475	86,1	53,9
Filozofická fakulta	3 286	1 441	724	43,9	50,2	814	665	487	81,7	73,2	4 067	2 094	1 211	51,5	57,8
Fakulta sociálnych vied a zdravotníctva	1 029	352	231	34,2	65,6	442	436	288	98,6	66,1	1 465	787	519	53,7	65,9
Fakulta stredo európskych štúdií	271	267	92	98,5	34,5	75	66	9	88,0	13,6	345	333	101	96,5	30,3
Prešovská univerzita v Prešove	5 938	2 993	1 791	50,4	59,8	2 125	1 291	977	60,8	75,7	7 887	4 220	2 748	53,5	65,1
Pravoslávna bohoslovecká fakulta	88	69	14	78,4	20,3	84	70	62	83,3	88,6	172	139	76	80,8	54,7
Filozofická fakulta	1 715	912	536	53,2	58,8	149	96	50	64,4	52,1	1 854	1 003	586	54,1	58,4
Pedagogická fakulta	482	212	161	44,0	75,9	460	166	151	36,1	91,0	941	378	312	40,2	82,5
Gréckokatolícka teologická fakulta	261	183	153	70,1	83,6	124	70	56	56,5	80,0	384	253	209	65,9	82,6
Fakulta humanitných a prírodných vied	1 330	719	363	54,1	50,5	305	253	170	83,0	67,2	1 633	972	533	59,5	54,8
Fakulta zdravotníctva	464	264	224	56,9	84,8	156	156	129	100,0	82,7	620	420	353	67,7	84,0
Fakulta manažmentu	2 420	791	296	32,7	37,4	840	444	313	52,9	70,5	3 260	1 235	609	37,9	49,3
Fakulta športu	178	121	100	68,0	82,6	62	53	49	85,5	92,5	239	174	149	72,8	85,6
Akadémia umení v Banskej Bystrici	476	141	120	29,6	85,1	0	0	0	x	x	476	141	120	29,6	85,1
Fakulta múzických umení	65	44	39	67,7	88,6	0	0	0	x	x	65	44	39	67,7	88,6
Fakulta výtvarných umení	198	49	34	24,7	69,4	0	0	0	x	x	198	49	34	24,7	69,4
Fakulta dramatických umení	218	48	47	22,0	97,9	0	0	0	x	x	218	48	47	22,0	97,9
Trenčianska univerzita Alexandra Dubčeka v Trenčíne	2 278	1 706	1 118	74,9	65,5	1 348	825	717	61,2	86,9	3 613	2 521	1 832	69,8	72,7
celouniverzitný študijný program	195	160	91	82,1	56,9	137	113	104	82,5	92,0	332	273	195	82,2	71,4
Fakulta priemyselných technológií, Púchov	138	201	160	145,7	79,6	77	0	0	0,0	x	213	201	160	94,4	79,6
Fakulta mechatroniky	460	433	252	94,1	58,2	194	194	160	100,0	82,5	652	625	412	95,9	65,9
Fakulta sociálno-ekonomických vzťahov	1 245	603	371	48,4	61,5	782	333	290	42,6	87,1	2 027	936	661	46,2	70,6
Fakulta špeciálnej techniky	279	264	146	94,6	55,3	111	109	72	98,2	66,1	388	371	218	95,6	58,8
Fakulta zdravotníctva	152	127	101	83,6	79,5	102	96	92	94,1	95,8	254	223	193	87,8	86,5
Univerzita sv. Cyrila a Metoda v Trnave	4 483	2 571	1 665	57,3	64,8	954	552	438	57,9	79,3	5 380	3 115	2 103	57,9	67,5
Inštitút fyzioterapie, balneológie a liečebnej rehabilitácie, Piešťany	163	113	90	69,3	79,6	150	55	46	36,7	83,6	313	168	136	53,7	81,0
Fakulta masmediálnej komunikácie	1 516	447	345	29,5	77,2	595	325	274	54,6	84,3	2 108	772	619	36,6	80,2
Fakulta prírodných vied	561	495	299	88,2	60,4	215	174	118	80,9	67,8	739	665	417	90,0	62,7
Filozofická fakulta	2 588	1 596	934	61,7	58,5	0	0	0	x	x	2 588	1 596	934	61,7	58,5
Katolícka univerzita v Ružomberku	2 274	1 362	957	59,9	70,3	1 010	582	465	57,6	79,9	3 264	1 942	1 421	59,5	73,2
Filozofická fakulta	785	469	234	59,7	49,9	0	0	0	x	x	785	469	234	59,7	49,9
Pedagogická fakulta	1 177	593	476	50,4	80,3	388	197	170	50,8	86,3	1 556	789	645	50,7	81,7
Teologická fakulta	253	192	158	75,9	82,3	442	250	237	56,6	94,8	692	442	395	63,9	89,4
Fakulta zdravotníctva	171	135	89	78,9	65,9	180	135	58	75,0	43,0	351	270	147	76,9	54,4
Univerzita J. Selyeho v Komárne	566	501	377	88,5	75,2	467	437	408	93,6	93,4	1 028	935	785	91,0	84,0
Ekonomická fakulta	283	258	197	91,2	76,4	164	161	154	98,2	95,7	445	418	351	93,9	84,0
Pedagogická fakulta	291	238	173	81,8	72,7	305	277	254	90,8	91,7	593	513	427	86,5	83,2
Fakulta reformovanej teológie	8	8	7	100,0	87,5	0	0	0	x	x	8	8	7	100,0	87,5
verejné vysoké školy	49 494	37 760	33 330	76,3	88,3	19 364	14 033	11 393	72,5	81,2	66 256	50 476	44 515	76,2	88,2

Tabuľka 4c: Počet uchádzačov a prijatých na študijné programy prvého stupňa a študijné programy spojeného prvého a druhého stupňa vysokoškolského vzdelávania na akademický rok 2008/2009 podľa fakúlt - fyzické osoby

vysoká škola, fakulta	denná forma					externá forma					obe formy				
	prihlásení	prijatí	zapísaní	% prijatých z prihlásených	% zapísaných z prijatých	prihlásení	prijatí	zapísaní	% prijatých z prihlásených	% zapísaných z prijatých	prihlásení	prijatí	zapísaní	% prijatých z prihlásených	% zapísaných z prijatých
Vysoká škola manažmentu v Trenčíne	579	425	335	73,4	78,8	227	191	133	84,1	69,6	806	616	468	76,4	76,0
VŠ zdravotníctva a sociálnej práce sv. Alžbety v Bratislave	216	211	211	97,7	100,0	5 181	4 777	4 632	92,2	97,0	5 396	4 988	4 843	92,4	97,1
mimofakultné pracoviská	192	187	187	97,4	100,0	4 728	4 322	4 195	91,4	97,1	4 919	4 509	4 382	91,7	97,2
Fakulta ošetrovateľstva sv. Ladislava, Nové Zámky	24	24	24	100,0	100,0	349	348	346	99,7	99,4	373	372	370	99,7	99,5
Fakulta misijnej práce a tropického zdravotníctva Jána Pavla II.	0	0	0	x	x	129	129	103	100,0	79,8	129	129	103	100,0	79,8
VŠ ekonomie a manažmentu verejnej správy v Bratislave	111	111	111	100,0	100,0	1 199	1 199	1 199	100,0	100,0	1 310	1 310	1 310	100,0	100,0
Bratislavská vysoká škola práva v Bratislave	1 039	521	373	50,1	71,6	806	881	713	109,3	80,9	1 832	1 386	1 085	75,7	78,3
Fakulta práva	663	189	157	28,5	83,1	500	615	509	123,0	82,8	1 163	804	666	69,1	82,8
Fakulta ekonomie a podnikania	261	202	107	77,4	53,0	195	170	118	87,2	69,4	455	372	225	81,8	60,5
Fakulta masmédií	174	132	99	75,9	75,0	96	80	63	83,3	78,8	270	212	162	78,5	76,4
Fakulta informatiky	23	13	11	56,5	84,6	31	28	23	90,3	82,1	54	41	34	75,9	82,9
Vysoká škola v Sládkovičove	523	415	239	79,3	57,6	634	517	435	81,5	84,1	1 148	928	673	80,8	72,5
Fakulta práva Janka Jesenského	294	236	104	80,3	44,1	360	270	223	75,0	82,6	654	506	327	77,4	64,6
Fakulta sociálnych štúdií	236	183	136	77,5	74,3	281	251	212	89,3	84,5	517	434	348	83,9	80,2
VŠ medzinárodného podnikania ISM Slovakia v Prešove	189	99	96	52,4	97,0	122	85	85	69,7	100,0	311	184	181	59,2	98,4
Stredoeurópska vysoká škola v Skalici	228	228	112	100,0	49,1	295	294	203	99,7	69,0	522	521	315	99,8	60,5
Dubnický technologický inštitút v Dubnici nad Váhom	35	0	0	0,0	x	1 483	1 518	1 186	102,4	78,1	1 518	1 518	1 186	100,0	78,1
Bratislavská medzinárodná škola liberálnych štúdií	61	29	15	47,5	51,7	0	0	0	x	x	61	29	15	47,5	51,7
Vysoká škola bezpečnostného manažerstva v Košiciach	728	512	512	70,3	100,0	513	420	420	81,9	100,0	1 239	932	932	75,2	100,0
súkromné vysoké školy	3 373	2 432	1 994	72,1	82,0	10 226	9 758	8 961	95,4	91,8	13 479	12 063	10 935	89,5	90,6
verejné a súkromné vysoké školy spolu	50 736	39 581	35 232	78,0	89,0	28 265	23 275	20 205	82,3	86,8	75 422	60 953	55 032	80,8	90,3

Na externú formu štúdia na niektorých fakultách boli prijatí aj uchádzači o dennú formu štúdia.

Zdroj údajov: ÚIPS

Tabuľka č. 5: Veková štruktúra uchádzačov, prijatých a zapísaných na študijné programy prvého stupňa a spojeného prvého a druhého stupňa vysokoškolského vzdelávania na akademický rok 2008/2009

vek	uchádzači		prijatí		zapísaní	
	počet	podiel na celkovom počte	počet	podiel na celkovom počte	počet	podiel na celkovom počte
denná forma štúdia						
20 a menej	38 774	76,42%	31 201	78,83%	28 094	79,74%
21 - 25	10 082	19,87%	7 118	17,98%	6 095	17,30%
26 - 30	967	1,91%	629	1,59%	507	1,44%
31 - 35	460	0,91%	310	0,78%	251	0,71%
36 - 40	238	0,47%	165	0,42%	141	0,40%
41 - 45	127	0,25%	90	0,23%	81	0,23%
46 - 50	64	0,13%	48	0,12%	45	0,13%
51 - 55	18	0,04%	15	0,04%	13	0,04%
56 - 60	4	0,01%	3	0,01%	3	0,01%
61 a viac	2	0,00%	2	0,01%	2	0,01%
neznámy	0	0,00%	0	0,00%	0	0,00%
externá forma štúdia						
20 a menej	5 140	18,19%	4 721	20,28%	3 435	17,00%
21 - 25	8 863	31,36%	6 943	29,83%	6 195	30,66%
26 - 30	5 374	19,01%	4 227	18,16%	3 800	18,81%
31 - 35	4 002	14,16%	3 336	14,33%	3 055	15,12%
36 - 40	2 505	8,86%	2 082	8,95%	1 925	9,53%
41 - 45	1 507	5,33%	1 262	5,42%	1 157	5,73%
46 - 50	688	2,43%	557	2,39%	508	2,51%
51 - 55	163	0,58%	134	0,58%	121	0,60%
56 - 60	17	0,06%	11	0,05%	8	0,04%
61 a viac	5	0,02%	1	0,00%	1	0,00%
neznámy	1	0,00%	1	0,00%	0	0,00%
denná a externá forma štúdia spolu						
20 a menej	41 545	55,08%	34 452	56,52%	31 219	56,73%
21 - 25	18 021	23,89%	13 728	22,52%	12 214	22,19%
26 - 30	6 194	8,21%	4 808	7,89%	4 302	7,82%
31 - 35	4 379	5,81%	3 613	5,93%	3 300	6,00%
36 - 40	2 715	3,60%	2 236	3,67%	2 062	3,75%
41 - 45	1 623	2,15%	1 349	2,21%	1 236	2,25%
46 - 50	739	0,98%	601	0,99%	551	1,00%
51 - 55	177	0,23%	148	0,24%	134	0,24%
56 - 60	21	0,03%	14	0,02%	11	0,02%
61 a viac	7	0,01%	3	0,00%	3	0,01%
neznámy	1	0,00%	1	0,00%	0	0,00%

Zdroj údajov: ÚIPS

Tabuľka č. 6: Uchádzači o vysokoškolské štúdium na akademický rok 2008/2009 podľa roku maturity

	rok maturity		spolu	podiel maturujúcich v roku 2008
	2008	iný		
denná forma štúdia				
prihlášok	87 931	21 864	109 795	80,1%
prihlásených osôb	36 063	14 893	50 736	71,1%
prijatí	46 296	12 302	58 598	79,0%
prijatých osôb	29 175	10 471	39 581	73,7%
zápisov	26 918	9 067	35 985	74,8%
zapísaných osôb	26 295	8 947	35 232	74,6%
externá forma štúdia				
prihlášok	5 089	27 989	33 078	15,4%
prihlásených osôb	4 218	24 121	28 265	14,9%
prijatí	4 365	20 673	25 038	17,4%
prijatých osôb	3 972	19 332	23 275	17,1%
zápisov	2 853	17 638	20 491	13,9%
zapísaných osôb	2 799	17 410	20 205	13,9%
denná a externá forma štúdia spolu				
prihlášok	93 020	49 853	142 873	65,1%
prihlásených osôb	38 227	37 564	75 422	50,7%
prijatí	50 661	32 975	83 636	60,6%
prijatých osôb	31 810	29 265	60 953	52,2%
zápisov	29 771	26 705	56 476	52,7%
zapísaných osôb	28 813	26 238	55 032	52,4%

Zdroj údajov: ÚIPS

Tabuľka č. 7: Novoprijatí na vysokoškolské štúdium na študijné programy prvého stupňa a spojeného prvého a druhého stupňa k 31. 10. 2008 podľa druhu strednej školy (denná forma štúdia)

vysoká škola, fakulta	Novoprijatí SPOLU	Získali úplné stredné vzdelanie na:								
		gymnázium			SOŠ, ZŠŠ, konzervatóriu			SOU, ZŠŠ		
		SPOLU	%	v roku 2008	SPOLU	%	v roku 2008	SPOLU	%	v roku 2008
Univerzita Komenského v Bratislave	4325	3500	80,92	2783	749	17,32	444	76	1,76	28
Evanjelická bohoslovecká fakulta UK	20	11	55,00	7	6	30,00	2	3	15,00	2
Lekárska fakulta UK	358	343	95,81	243	15	4,19	4	0	0,00	0
Filozofická fakulta UK	887	660	74,41	498	212	23,90	118	15	1,69	6
Právnická fakulta UK	208	194	93,27	194	14	6,73	14	0	0,00	0
Rímskokatolícka cyrilometodská bohoslovecká fakulta UK	31	15	48,39	7	10	32,26	3	6	19,35	1
Farmaceutická fakulta UK	249	222	89,16	174	24	9,64	8	3	1,20	0
Prírodovedecká fakulta UK	777	659	84,81	536	110	14,16	65	8	1,03	3
Pedagogická fakulta UK	457	282	61,71	195	162	35,45	95	13	2,84	5
Fakulta telesnej výchovy a športu UK	204	140	68,63	83	56	27,45	28	8	3,92	1
Jesseniova lekárska fakulta UK (Martin)	142	122	85,92	101	18	12,68	13	2	1,41	0
Fakulta matematiky, fyziky a informatiky UK	540	444	82,22	377	79	14,63	58	17	3,15	10
Fakulta managementu UK	304	285	93,75	258	18	5,92	14	1	0,33	0
Fakulta sociálnych a ekonomických vied UK	148	123	83,11	110	25	16,89	22	0	0,00	0
Slovenská technická univerzita v Bratislave	3855	1728	44,82	1584	1812	47,00	1548	315	8,17	179
Fakulta chemickej a potravinárskej technológie STU	321	210	65,42	202	107	33,33	94	4	1,25	4
Strojnícka fakulta STU	421	147	34,92	136	242	57,48	225	32	7,60	26
Fakulta elektrotechniky a informatiky STU	709	300	42,31	291	367	51,76	359	42	5,92	41
Stavebná fakulta STU	821	427	52,01	411	374	45,55	350	20	2,44	18
Fakulta architektúry STU	338	227	67,16	208	106	31,36	92	5	1,48	0
Materiálovotechnologická fakulta STU (Trnava)	989	202	20,42	133	581	58,75	396	206	20,83	84
Fakulta informatiky a informačných technológií STU	256	215	83,98	203	35	13,67	32	6	2,34	6

Tabuľka č. 7: Novoprijatí na vysokoškolské štúdium na študijné programy prvého stupňa a spojeného prvého a druhého stupňa k 31. 10. 2008 podľa druhu strednej školy (denná forma štúdia)

vysoká škola, fakulta	Novoprijatí SPOLU	Získali úplné stredné vzdelanie na:								
		gymnázium			SOŠ, ZSS, konzervatóriu			SOU, ZSS		
		SPOLU	%	v roku 2008	SPOLU	%	v roku 2008	SPOLU	%	v roku 2008
Ekonomická univerzita v Bratislave	2404	1467	61,02	1356	906	37,69	825	31	1,29	25
Obchodná fakulta EU	464	309	66,59	285	154	33,19	143	1	0,22	1
Fakulta podnikového manažmentu EU	621	425	68,44	401	193	31,08	179	3	0,48	2
Národohospodárska fakulta EU	402	267	66,42	252	135	33,58	120	0	0,00	0
Fakulta hospodárskej informatiky EU	509	189	37,13	150	295	57,96	267	25	4,91	20
Podnikovohospodárska fakulta EU (Košice)	262	134	51,15	125	127	48,47	114	1	0,38	1
Fakulta medzinárodných vzťahov EU	146	143	97,95	143	2	1,37	2	1	0,68	1
Slovenská poľnohospodárska univerzita v Nitre	1646	478	29,04	366	1039	63,12	826	129	7,84	104
Fakulta agrobiológie a potravinových zdrojov SPU	468	103	22,01	70	308	65,81	235	57	12,18	42
Fakulta ekonomiky a manažmentu SPU	362	111	30,66	96	250	69,06	220	1	0,28	1
Technická fakulta SPU	260	45	17,31	38	182	70,00	155	33	12,69	32
Fakulta záhradníctva a krajinného inžinierstva SPU	189	84	44,44	74	100	52,91	78	5	2,65	5
Fakulta biotechnológie a potravinárstva SPU	206	64	31,07	56	110	53,40	98	32	15,53	24
Fakulta európskych štúdií a regionálneho rozvoja SPU	161	71	44,10	32	89	55,28	40	1	0,62	0
Technická univerzita vo Zvolene	796	185	23,24	152	536	67,34	479	75	9,42	53
celouniverzitné	80	10	12,50	8	69	86,25	66	1	1,25	1
Lesnícka fakulta TU Z	173	43	24,86	36	119	68,79	112	11	6,36	5
Drevárska fakulta TU Z	275	55	20,00	45	180	65,45	163	40	14,55	33
Fakulta ekológie a environmentalistiky TU Z	146	61	41,78	49	77	52,74	62	8	5,48	2
Fakulta environmentálnej a výrobnjej techniky TU Z	122	16	13,11	14	91	74,59	76	15	12,30	12
Vysoká škola výtvarných umení v Bratislave	89	19	21,35	11	68	76,40	47	2	2,25	0
Vysoká škola múzických umení v Bratislave	207	82	39,61	56	119	57,49	106	6	2,90	3
Divadelná fakulta VŠMU	73	28	38,36	24	45	61,64	45	0	0,00	0
Hudobná a tanečná fakulta VŠMU	72	11	15,28	11	58	80,56	54	3	4,17	3
Filmová a televízna fakulta VŠMU	62	43	69,35	21	16	25,81	7	3	4,84	0

Tabuľka č. 7: Novoprijatí na vysokoškolské štúdium na študijné programy prvého stupňa a spojeného prvého a druhého stupňa k 31. 10. 2008 podľa druhu strednej školy (denná forma štúdia)

vysoká škola, fakulta	Novoprijatí SPOLU	Získali úplné stredné vzdelanie na:								
		gymnázium			SOŠ, ZSS, konzervatóriu			SOU, ZSS		
		SPOLU	%	v roku 2008	SPOLU	%	v roku 2008	SPOLU	%	v roku 2008
Univerzita veterinárneho lekárstva v Košiciach	347	267	76,95	159	77	22,19	35	3	0,86	0
Technická univerzita v Košiciach	3776	1324	35,06	1266	2068	54,77	1986	384	10,17	366
celouniverzitné	189	78	41,27	76	100	52,91	98	11	5,82	11
Fakulta baníctva, ekológie, riadenia a geotechnológií TU KE	611	217	35,52	211	337	55,16	333	57	9,33	55
Strojnícka fakulta TU KE	638	169	26,49	164	398	62,38	385	71	11,13	70
Hutnícka fakulta TU KE	177	42	23,73	36	111	62,71	102	24	13,56	21
Fakulta elektrotechniky a informatiky TU KE	717	273	38,08	267	362	50,49	358	82	11,44	79
Letecká fakulta TU KE	445	165	37,08	142	238	53,48	199	42	9,44	35
Stavebná fakulta TU KE	370	145	39,19	143	205	55,41	201	20	5,41	19
Ekonomická fakulta TU KE	202	174	86,14	174	28	13,86	28	0	0,00	0
Fakulta výrobných technológií TU KE (Prešov)	375	32	8,53	30	267	71,20	260	76	20,27	75
Fakulta umení TU KE	52	29	55,77	23	22	42,31	22	1	1,92	1
Žilinská univerzita v Žiline	2553	934	36,58	830	1290	50,53	1159	329	12,89	224
celouniverzitné	17	13	76,47	11	4	23,53	4	0	0,00	0
Fakulta špeciálneho inžinierstva ŽU	242	90	37,19	85	132	54,55	128	20	8,26	18
Stavebná fakulta ŽU	360	86	23,89	79	253	70,28	229	21	5,83	18
Strojnícka fakulta ŽU	271	65	23,99	59	166	61,25	150	40	14,76	32
Elektrotechnická fakulta ŽU	414	93	22,46	82	233	56,28	214	88	21,26	75
Fakulta prevádzky a ekonomiky dopravy a spojov ŽU	567	256	45,15	243	265	46,74	255	46	8,11	42
Fakulta riadenia a informatiky ŽU	342	193	56,43	158	68	19,88	46	81	23,68	16
Fakulta prírodných vied ŽU	340	138	40,59	113	169	49,71	133	33	9,71	23

Tabuľka č. 7: Novoprijatí na vysokoškolské štúdium na študijné programy prvého stupňa a spojeného prvého a druhého stupňa k 31. 10. 2008 podľa druhu strednej školy (denná forma štúdia)

vysoká škola, fakulta	Novoprijatí SPOLU	Získali úplné stredné vzdelanie na:								
		gymnázium			SOŠ, ZSS, konzervatóriu			SOU, ZSS		
		SPOLU	%	v roku 2008	SPOLU	%	v roku 2008	SPOLU	%	v roku 2008
Univerzita Pavla Jozefa Šafárika v Košiciach	1644	1204	73,24	1052	400	24,33	263	40	2,43	16
celouniverzitné	83	20	24,10	15	54	65,06	30	9	10,84	5
Lekárska fakulta UPJŠ	417	321	76,98	262	95	22,78	65	1	0,24	0
Prírodovedecká fakulta UPJŠ	314	273	86,94	254	38	12,10	31	3	0,96	2
Právnická fakulta UPJŠ	228	219	96,05	210	9	3,95	6	0	0,00	0
Fakulta verejnej správy UPJŠ	132	80	60,61	73	52	39,39	43	0	0,00	0
Filozofická fakulta UPJŠ	470	291	61,91	238	152	32,34	88	27	5,74	9
Trnavská univerzita v Trnave	1101	650	59,04	567	349	31,70	256	102	9,26	71
Filozofická fakulta TTU	270	178	65,93	150	80	29,63	61	12	4,44	5
Pedagogická fakulta TTU	338	116	34,32	85	155	45,86	92	67	19,82	46
Fakulta zdravotníctva a sociálnej práce TTU	145	52	35,86	50	81	55,86	81	12	8,28	12
Teologická fakulta TTU (Bratislava)	30	16	53,33	4	9	30,00	4	5	16,67	2
Právnická fakulta TTU	318	288	90,57	278	24	7,55	18	6	1,89	6
Univerzita Mateja Bela v Banskej Bystrici	2129	1231	57,82	1119	667	31,33	593	231	10,85	203
Pedagogická fakulta UMB	366	170	46,45	170	120	32,79	120	76	20,77	76
Ekonomická fakulta UMB	515	280	54,37	263	233	45,24	218	2	0,39	1
Fakulta humanitných vied UMB	614	316	51,47	258	190	30,94	156	108	17,59	98
Fakulta politických vied a medzinárodných vzťahov UMB	142	123	86,62	115	17	11,97	10	2	1,41	2
Fakulta prírodných vied UMB	290	163	56,21	154	88	30,34	77	39	13,45	23
Právnická fakulta UMB	202	179	88,61	159	19	9,41	12	4	1,98	3

Tabuľka č. 7: Novoprijatí na vysokoškolské štúdium na študijné programy prvého stupňa a spojeného prvého a druhého stupňa k 31. 10. 2008 podľa druhu strednej školy (denná forma štúdia)

vysoká škola, fakulta	Novoprijatí SPOLU	Získali úplné stredné vzdelanie na:								
		gymnázium			SOŠ, ZSS, konzervatóriu			SOU, ZSS		
		SPOLU	%	v roku 2008	SPOLU	%	v roku 2008	SPOLU	%	v roku 2008
Univerzita Konštantína Filozofa v Nitre	1753	854	48,72	805	785	44,78	702	114	6,50	98
Pedagogická fakulta UKF	319	76	23,82	76	205	64,26	205	38	11,91	38
Fakulta prírodných vied UKF	353	193	54,67	193	135	38,24	135	25	7,08	25
Filozofická fakulta UKF	718	452	62,95	415	234	32,59	186	32	4,46	25
Fakulta sociálnych vied a zdravotníctva UKF	228	67	29,39	55	146	64,04	111	15	6,58	6
Fakulta stredo európskych štúdií UKF	135	66	48,89	66	65	48,15	65	4	2,96	4
Prešovská univerzita v Prešove	1834	814	44,38	720	902	49,18	794	118	6,43	93
Pravoslávna bohoslovecká fakulta PU	56	8	14,29	8	29	51,79	29	19	33,93	15
Filozofická fakulta PU	529	298	56,33	222	207	39,13	134	24	4,54	12
Pedagogická fakulta PU	154	28	18,18	25	117	75,97	114	9	5,84	8
Gréckokatolícka teologická fakulta PU	135	35	25,93	28	73	54,07	51	27	20,00	20
Fakulta humanitných a prírodných vied PU	351	161	45,87	161	171	48,72	170	19	5,41	18
Fakulta zdravotníctva PU	214	43	20,09	43	164	76,64	164	7	3,27	7
Fakulta manažmentu PU	294	181	61,56	174	111	37,76	106	2	0,68	2
Fakulta športu PU	101	60	59,41	59	30	29,70	26	11	10,89	11
Akadémia umení v Banskej Bystrici	121	25	20,66	21	92	76,03	61	4	3,31	1
Fakulta múzických umení AU	40	1	2,50	1	39	97,50	27	0	0,00	0
Fakulta výtvarných umení AU	34	6	17,65	3	27	79,41	19	1	2,94	0
Fakulta dramatických umení AU	47	18	38,30	17	26	55,32	15	3	6,38	1
Trenčianska univerzita Alexandra Dubčeka v Trenčíne	1037	189	18,23	155	676	65,19	589	172	16,59	134
celouniverzitné	84	56	66,67	42	21	25,00	17	7	8,33	4
Fakulta priemyselných technológií TnUAD (Púchov)	152	15	9,87	8	106	69,74	55	31	20,39	5
Fakulta mechatroniky TnUAD	202	23	11,39	19	127	62,87	112	52	25,74	49
Fakulta sociálno-ekonomických vzťahov TnUAD	345	71	20,58	63	239	69,28	223	35	10,14	29
Fakulta špeciálnej techniky TnUAD	163	13	7,98	12	104	63,80	104	46	28,22	46
Fakulta zdravotníctva TnUAD	91	11	12,09	11	79	86,81	78	1	1,10	1

Tabuľka č. 7: Novoprijatí na vysokoškolské štúdium na študijné programy prvého stupňa a spojeného prvého a druhého stupňa k 31. 10. 2008 podľa druhu strednej školy (denná forma štúdia)

vysoká škola, fakulta	Novoprijatí SPOLU	Získali úplné stredné vzdelanie na:								
		gymnázium			SOŠ, ZŠŠ, konzervatóriu			SOU, ZŠŠ		
		SPOLU	%	v roku 2008	SPOLU	%	v roku 2008	SPOLU	%	v roku 2008
Univerzita sv. Cyrila a Metoda v Trnave	1529	696	45,52	494	722	47,22	470	111	7,26	60
celouniverzitné	144	62	43,06	55	74	51,39	62	8	5,56	1
Fakulta masmediálnej komunikácie UCM	304	199	65,46	130	99	32,57	99	6	1,97	6
Fakulta prírodných vied UCM	230	61	26,52	48	116	50,43	88	53	23,04	35
Filozofická fakulta UCM	851	374	43,95	261	433	50,88	221	44	5,17	18
Katolícka univerzita v Ružomberku	974	280	28,75	71	550	56,47	197	144	14,78	34
Filozofická fakulta KU	210	88	41,90	19	103	49,05	18	19	9,05	6
Pedagogická fakulta KU	485	100	20,62	19	277	57,11	85	108	22,27	19
Teologická fakulta KU (Košice)	197	84	42,64	29	99	50,25	30	14	7,11	9
Fakulta zdravotníctva KU	82	8	9,76	4	71	86,59	64	3	3,66	0
Univerzita J. Selyeho v Komárne	317	148	46,69	119	155	48,90	137	14	4,42	12
Ekonomická fakulta UJS	163	50	30,67	41	104	63,80	94	9	5,52	7
Pedagogická fakulta UJS	151	95	62,91	77	51	33,77	43	5	3,31	5
Reformovaná teologická fakulta UJS	3	3	100,00	1	0	0,00	0	0	0,00	0
verejné vysoké školy	32437	16075	49,56	13686	13962	43,04	11517	2400	7,40	1704

Tabuľka č. 7: Novoprijatí na vysokoškolské štúdium na študijné programy prvého stupňa a spojeného prvého a druhého stupňa k 31. 10. 2008 podľa druhu strednej školy (denná forma štúdia)

vysoká škola, fakulta	Novoprijatí SPOLU	Získali úplné stredné vzdelanie na:								
		gymnázium			SOŠ, ZŠŠ, konzervatóriu			SOU, ZŠŠ		
		SPOLU	%	v roku 2008	SPOLU	%	v roku 2008	SPOLU	%	v roku 2008
Vysoká škola manažmentu v Trenčíne	312	169	54,17	58	115	36,86	59	28	8,97	8
Vysoká škola zdravotníctva a sociálnej práce sv. Alžbety	124	31	25,00	31	79	63,71	76	14	11,29	14
celouniverzitné	69	25	36,23	25	42	60,87	41	2	2,90	2
Fakulta zdravotníctva a sociálnej práce bl. P. Gojdiča VŠZaSP (Prešov)	40	6	15,00	6	22	55,00	21	12	30,00	12
Fakulta ošetrovateľstva sv. Ladislava VŠZaSP (Nové Zámky)	15	0	0,00	0	15	100,00	14	0	0,00	0
Vysoká škola ekonómie a manažmentu verejnej správy v Bratislave	111	30	27,03	24	46	41,44	35	35	31,53	21
Bratislavská vysoká škola práva v Bratislave	430	342	79,53	287	67	15,58	51	21	4,88	15
Fakulta práva BVŠP	207	192	92,75	175	11	5,31	9	4	1,93	4
Fakulta ekonómie a podnikania BVŠP	109	64	58,72	46	34	31,19	30	11	10,09	7
Fakulta masmédií BVŠP	102	79	77,45	64	17	16,67	9	6	5,88	4
Fakulta informatiky BVŠP	12	7	58,33	2	5	41,67	3	0	0,00	0
Vysoká škola v Sládkovičove	155	82	52,90	70	62	40,00	52	11	7,10	6
Fakulta práva Janka Jesenského VŠS	103	73	70,87	64	26	25,24	19	4	3,88	4
Fakulta sociálnych štúdií VŠS	52	9	17,31	6	36	69,23	33	7	13,46	2
Vysoká škola medzinárodné podnikania ISM Slovakia v Prešove	96	33	34,38	33	47	48,96	47	16	16,67	16
Stredoeurópska vysoká škola v Skalici	96	32	33,33	24	59	61,46	48	5	5,21	4
Dubnický technologický inštitút v Dubnici nad Váhom	0	0	x	0	0	x	0	0	x	0
Bratislavská medzinárodná škola liberálnych štúdií v Bratislave	16	16	100,00	15	0	0,00	0	0	0,00	0
Vysoká škola bezpečnostného manažérstva v Košiciach	507	145	28,60	124	296	58,38	252	66	13,02	42
súkromné vysoké školy	1847	880	47,64	666	771	41,74	620	196	10,61	126
verejné a súkromné spolu	34284	16955	49,45	14352	14733	42,97	12137	2596	7,57	1830

Zdroj údajov: UIPŠ

Tabuľka č. 8: Príjmacie konanie na študijné programy druhého stupňa v roku 2008

vysoká škola, fakulta	denná forma štúdia			externá forma štúdia			plánovaný počet	počet prihlášok	počet zápisov	podiel zapísaných na počte prihlášok
	plánovaný počet	počet prihlášok	počet zápisov	plánovaný počet	počet prihlášok	počet zápisov				
Univerzita Komenského v Bratislave	3 728	2 746	2 380	1 039	1 065	907	4 767	3 811	3 287	86,3%
Právnická fakulta	300	321	321	200	110	109	500	431	430	99,8%
Filozofická fakulta	886	645	542	0	0	0	886	645	542	84,0%
Prírodovedecká fakulta	700	547	447	50	106	63	750	653	510	78,1%
Pedagogická fakulta	623	263	201	125	142	128	748	405	329	81,2%
Fakulta telesnej výchovy a športu	260	134	129	0	0	0	260	134	129	96,3%
Fakulta matematiky, fyziky a informatiky	420	365	313	0	0	0	420	365	313	85,8%
Evanjelická bohoslovecká fakulta	0	7	7	0	5	5	0	12	12	100,0%
Fakulta managementu	350	299	282	550	556	505	900	855	787	92,0%
Fakulta sociálnych a ekonomických vied	189	165	138	114	146	97	303	311	235	75,6%
Slovenská technická univerzita v Bratislave	3 670	3 229	2 594	0	0	0	3 670	3 229	2 594	80,3%
Fakulta chemickej a potravinárskej technológie	360	210	191	0	0	0	360	210	191	91,0%
Strojnícka fakulta	400	247	223	0	0	0	400	247	223	90,3%
Fakulta elektrotechniky a informatiky	800	451	365	0	0	0	800	451	365	80,9%
Stavebná fakulta	680	567	468	0	0	0	680	567	468	82,5%
Fakulta architektúry	240	313	262	0	0	0	240	313	262	83,7%
Materiálovotechnologická fakulta, Trnava	1 000	1 200	909	0	0	0	1 000	1 200	909	75,8%
Fakulta informatiky a informačných technológií	190	241	176	0	0	0	190	241	176	73,0%
Ekonomická univerzita v Bratislave	2 535	2 037	1 746	935	918	621	3 470	2 955	2 367	80,1%
Ústav medzinárodných programov	65	40	36	0	0	0	65	40	36	90,0%
Obchodná fakulta	480	474	417	120	156	115	600	630	532	84,4%
Fakulta podnikového manažmentu	350	404	312	230	149	73	580	553	385	69,6%
Národohospodárska fakulta	740	429	366	260	189	114	1 000	618	480	77,7%
Fakulta hospodárskej informatiky	490	319	276	185	259	208	675	578	484	83,7%
Podnikovohospodárska fakulta, Košice	280	248	223	140	165	111	420	413	334	80,9%
Fakulta medzinárodných vzťahov	130	123	116	0	0	0	130	123	116	94,3%
Slovenská poľnohospodárska univerzita v Nitre	1 415	1 189	1 095	615	741	555	2 030	1 930	1 650	85,5%
Fakulta agrobiológie a potravinových zdrojov	350	285	266	120	123	118	470	408	384	94,1%
Fakulta ekonomiky a manažmentu	380	310	281	120	186	112	500	496	393	79,2%

Tabuľka č. 8: Príjmacie konanie na študijné programy druhého stupňa v roku 2008

vysoká škola, fakulta	denná forma štúdia			externá forma štúdia			plánovaný počet	počet prihlášok	počet zápisov	podiel zapísaných na počte prihlášok
	plánovaný počet	počet prihlášok	počet zápisov	plánovaný počet	počet prihlášok	počet zápisov				
Technická fakulta	200	148	142	110	104	98	310	252	240	95,2%
Fakulta záhradníctva a krajinného inžinierstva	270	140	136	40	32	30	310	172	166	96,5%
Fakulta biotechnológie a potravinárstva	110	115	109	70	102	88	180	217	197	90,8%
Fakulta európskych štúdií a regionálneho rozvoja	105	191	161	155	194	109	260	385	270	70,1%
Technická univerzita vo Zvolene	797	484	423	430	202	167	1 227	686	590	86,0%
celouniverzitný študijný program	60	33	33	30	32	29	90	65	62	95,4%
Lesnícka fakulta	250	104	99	80	69	63	330	173	162	93,6%
Drevárska fakulta	287	191	162	275	79	67	562	270	229	84,8%
Fakulta ekológie a environmentalistiky	80	80	58	0	0	0	80	80	58	72,5%
Fakulta environmentálnej a výrobnjej techniky	120	76	71	45	22	8	165	98	79	80,6%
Vysoká škola výtvarných umení v Bratislave	95	126	93	0	0	0	95	126	93	73,8%
Vysoká škola múzických umení v Bratislave	154	142	124	0	0	0	154	142	124	87,3%
Divadelná fakulta	35	27	27	0	0	0	35	27	27	100,0%
Hudobná a tanečná fakulta	70	60	54	0	0	0	70	60	54	90,0%
Filmová a televízna fakulta	49	55	43	0	0	0	49	55	43	78,2%
Technická univerzita v Košiciach	3 166	1 682	1 596	1 390	765	656	4 556	2 447	2 252	92,0%
celouniverzitný študijný program	50	22	19	0	0	0	50	22	19	86,4%
Fakulta baníctva, ekológie, riadenia a geotechnológií	200	280	258	100	219	181	300	499	439	88,0%
Hutnícka fakulta	180	94	92	120	69	64	300	163	156	95,7%
Strojnícka fakulta	540	348	333	570	262	223	1 110	610	556	91,1%
Fakulta elektrotechniky a informatiky	1 130	306	288	270	42	31	1 400	348	319	91,7%
Letecká fakulta	280	172	166	130	90	80	410	262	246	93,9%
Stavebná fakulta	275	76	74	50	1	0	325	77	74	96,1%
Ekonomická fakulta	171	162	162	20	26	26	191	188	188	100,0%
Fakulta výrobných technológií, Prešov	310	172	168	130	56	51	440	228	219	96,1%
Fakulta umení	30	50	36	0	0	0	30	50	36	72,0%
Žilinská univerzita v Žiline	1 560	1 488	1 315	545	595	414	2 105	2 083	1 729	83,0%
Fakulta špeciálneho inžinierstva	160	166	151	190	81	72	350	247	223	90,3%
Stavebná fakulta	100	71	64	30	64	53	130	135	117	86,7%

Tabuľka č. 8: Príjmacie konanie na študijné programy druhého stupňa v roku 2008

vysoká škola, fakulta	denná forma štúdia			externá forma štúdia			plánovaný počet	počet prihlášok	počet zápisov	podiel zapísaných na počte prihlášok
	plánovaný počet	počet prihlášok	počet zápisov	plánovaný počet	počet prihlášok	počet zápisov				
Strojnícka fakulta	300	192	176	50	25	22	350	217	198	91,2%
Elektrotechnická fakulta	280	263	252	0	0	0	280	263	252	95,8%
Fakulta prevádzky a ekonomiky dopravy a spojov	440	428	396	205	285	186	645	713	582	81,6%
Fakulta riadenia a informatiky	180	249	196	0	0	0	180	249	196	78,7%
Fakulta prírodných vied	100	119	80	70	140	81	170	259	161	62,2%
Univerzita Pavla Jozefa Šafárika v Košiciach	877	433	373	89	156	106	966	589	479	81,3%
Lekárska fakulta	225	17	17	60	62	38	285	79	55	69,6%
Prírodovedecká fakulta	370	195	152	0	0	0	370	195	152	77,9%
Fakulta verejnej správy	172	140	132	29	33	14	201	173	146	84,4%
Filozofická fakulta	110	81	72	0	61	54	110	142	126	88,7%
Trnavská univerzita v Trnave	1 188	1 142	886	640	765	415	1 828	1 907	1 301	68,2%
Filozofická fakulta	300	377	250	0	0	0	300	377	250	66,3%
Pedagogická fakulta	413	369	311	180	450	206	593	819	517	63,1%
Fakulta zdravotníctva a sociálnej práce	100	145	84	310	300	200	410	445	284	63,8%
Teologická fakulta, Bratislava	75	36	33	0	0	0	75	36	33	91,7%
Právnická fakulta	300	215	208	150	15	9	450	230	217	94,3%
Univerzita Mateja Bela v Banskej Bystrici	1 721	1 881	1 285	1 317	2 067	1 085	3 038	3 948	2 370	60,0%
Pedagogická fakulta	330	489	316	252	759	248	582	1 248	564	45,2%
Ekonomická fakulta	610	570	290	300	365	238	910	935	528	56,5%
Fakulta humanitných vied	290	348	263	198	277	226	488	625	489	78,2%
Fakulta politických vied a medzinárodných vzťahov	155	143	115	110	65	31	265	208	146	70,2%
Fakulta prírodných vied	156	162	133	377	564	305	533	726	438	60,3%
Právnická fakulta	180	169	168	80	37	37	260	206	205	99,5%
Univerzita Konštantína Filozofa v Nitre	1 419	1 622	1 342	769	1 005	629	2 188	2 627	1 971	75,0%
Pedagogická fakulta	410	332	261	95	180	62	505	512	323	63,1%
Fakulta prírodných vied	300	403	337	0	0	0	300	403	337	83,6%
Filozofická fakulta	450	557	509	310	457	346	760	1 014	855	84,3%
Fakulta sociálnych vied a zdravotníctva	140	206	128	320	320	180	460	526	308	58,6%
Fakulta stredo európskych štúdií	119	124	107	44	48	41	163	172	148	86,0%

Tabuľka č. 8: Príjmacie konanie na študijné programy druhého stupňa v roku 2008

vysoká škola, fakulta	denná forma štúdia			externá forma štúdia			plánovaný počet	počet prihlášok	počet zápisov	podiel zapísaných na počte prihlášok
	plánovaný počet	počet prihlášok	počet zápisov	plánovaný počet	počet prihlášok	počet zápisov				
Prešovská univerzita v Prešove	1 300	1 385	1 109	695	1 059	758	1 995	2 444	1 867	76,4%
Pravoslávna bohoslovecká fakulta	35	34	29	35	54	47	70	88	76	86,4%
Filozofická fakulta	500	528	383	55	61	44	555	589	427	72,5%
Pedagogická fakulta	135	148	119	135	322	259	270	470	378	80,4%
Gréckokatolícka teologická fakulta	50	62	54	60	97	62	110	159	116	73,0%
Fakulta humanitných a prírodných vied	250	290	252	130	224	123	380	514	375	73,0%
Fakulta zdravotníctva	50	20	0	70	54	37	120	74	37	50,0%
Fakulta manažmentu	210	279	248	210	247	186	420	526	434	82,5%
Fakulta športu	70	24	24	0	0	0	70	24	24	100,0%
Akadémia umení v Banskej Bystrici	95	88	81	0	0	0	95	88	81	92,0%
Fakulta múzických umení	40	30	26	0	0	0	40	30	26	86,7%
Fakulta výtvarných umení	25	32	32	0	0	0	25	32	32	100,0%
Fakulta dramatických umení	30	26	23	0	0	0	30	26	23	88,5%
Trenčianska univerzita Alexandra Dubčeka v Trenčíne	740	633	578	620	944	723	1 360	1 577	1 301	82,5%
celouniverzitný študijný program	x	91	70	x	179	131		270	201	74,4%
Fakulta priemyselných technológií, Púchov	40	29	37	40	11	0	80	40	37	92,5%
Fakulta mechatroniky	80	92	86	80	68	62	160	160	148	92,5%
Fakulta sociálno-ekonomických vzťahov	440	335	310	420	606	461	860	941	771	81,9%
Fakulta špeciálnej techniky	120	75	75	0	0	0	120	75	75	100,0%
Fakulta zdravotníctva	60	11	0	80	80	69	140	91	69	75,8%
Univerzita sv. Cyrila a Metoda v Trnave	565	806	523	200	245	192	765	1 051	715	68,0%
Fakulta masmediálnej komunikácie	230	209	169	200	245	192	430	454	361	79,5%
Fakulta prírodných vied	50	25	24	0	0	0	50	25	24	96,0%
Filozofická fakulta	285	572	330	0	0	0	285	572	330	57,7%
Katolícka univerzita v Ružomberku	1 015	1 375	926	300	556	303	1 315	1 931	1 229	63,6%
Filozofická fakulta	155	177	101	0	0	0	155	177	101	57,1%
Pedagogická fakulta	690	1 023	680	100	42	6	790	1 065	686	64,4%
Teologická fakulta	150	471	418	180	372	278	330	537	423	78,8%
Fakulta zdravotníctva	20	10	0	20	142	19	40	152	19	12,5%

Tabuľka č. 8: Príjimacie konanie na študijné programy druhého stupňa v roku 2008

vysoká škola, fakulta	denná forma štúdia			externá forma štúdia			plánovaný počet	počet prihlášok	počet zápisov	podiel zapísaných na počte prihlášok
	plánovaný počet	počet prihlášok	počet zápisov	plánovaný počet	počet prihlášok	počet zápisov				
Univerzita J. Selyeho v Komárne	450	240	222	400	223	203	850	463	425	91,8%
Ekonomická fakulta	200	124	110	200	106	93	400	230	203	88,3%
Pedagogická fakulta	250	116	112	200	117	110	450	233	222	95,3%
verejné vysoké školy	26 490	22 728	18 691	9 984	11 306	7 734	36 474	34 034	26 425	77,6%
Vysoká škola manažmentu v Trenčíne	20	56	51	10	83	64	30	139	115	82,7%
VŠ zdravotníctva a sociálnej práce sv. Alžbety v Bratislave	0	0	0	150	2 557	1 904	150	2 557	1 904	74,5%
mimofakultné pracoviská	0	0	0	130	2 360	1 731	130	2 360	1 731	73,3%
Fakulta ošetrovateľstva sv. Ladislava, Nové Zámky	0	0	0	20	135	111	20	135	111	82,2%
Fakulta misijnej práce a tropického zdravotníctva Jána Pavla	0	0	0	0	62	62	0	62	62	100,0%
VŠ ekonómie a manažmentu verejnej správy v Bratislave	0	43	43	0	0	0	0	43	43	100,0%
Bratislavská vysoká škola práva v Bratislave	290	257	256	310	315	283	600	572	539	94,2%
Fakulta práva	200	191	191	200	183	183	400	374	374	100,0%
Fakulta ekonómie a podnikania	90	66	65	80	98	75	170	164	140	85,4%
Fakulta masmédií	0	0	0	30	34	25	30	34	25	73,5%
Vysoká škola v Sládkovičove	0	110	103	0	204	178	0	314	281	89,5%
Fakulta sociálnych štúdií	0	110	103	0	204	178	0	314	281	89,5%
Stredoeurópska vysoká škola v Skalici	0	2	0	0	35	18	0	37	18	48,6%
VŠ bezpečnostného manažérstva v Košiciach	0	0	0	100	106	106	100	106	106	100,0%
súkromné vysoké školy	310	468	453	570	3 300	2 553	880	3 768	3 006	79,8%
verejné a súkromné vysoké školy spolu	26 800	23 196	19 144	10 554	14 606	10 287	37 354	37 802	29 431	77,9%

Sú uvedené len vysoké školy a fakulty poskytujúce študijné programy druhého stupňa.

Zdroj údajov: ÚIPŠ

Tabuľka č. 9: Uchádzači o vysokoškolské štúdium druhého stupňa na akademický rok 2008/2009 podľa absolvovanej vysokej školy v prvom stupni

vysoká škola	Denné štúdium			Externé štúdium			Denné a externé štúdium spolu		
	Prihlášky			Prihlášky			Prihlášky		
	Zápis			Zápis			Zápis		
	celkový počet	z tej istej školy, fakulty		celkový počet	z tej istej školy, fakulty		celkový počet	z tej istej školy, fakulty	
počet		% z celkového počtu	počet		% z celkového počtu	počet		% z celkového počtu	
UK Bratislava	2746	2368	86,2	1 065	765	71,8	3 811	3 133	82,2
	2380	2168	91,1	907	703	77,5	3 287	2 871	87,3
STU Bratislava	3229	2670	82,7	0	0	x	3 229	2 670	82,7
	2594	2290	88,3	0	0	x	2 594	2 290	88,3
EU Bratislava	2037	1813	89,0	918	537	58,5	2 955	2 350	79,5
	1746	1687	96,6	621	469	75,5	2 367	2 156	91,1
SPU Nitra	1189	1097	92,3	741	530	71,5	1 930	1 627	84,3
	1095	1057	96,5	555	455	82,0	1 650	1 512	91,6
TU Zvolen	484	438	90,5	202	117	57,9	686	555	80,9
	423	403	95,3	167	113	67,7	590	516	87,5
VŠVU Bratislava	126	89	70,6	0	0	x	126	89	70,6
	93	81	87,1	0	0	x	93	81	87,1
VŠMU Bratislava	142	134	94,4	0	0	x	142	134	94,4
	124	118	95,2	0	0	x	124	118	95,2
TU Košice	1682	1618	96,2	765	663	86,7	2 447	2 281	93,2
	1596	1578	98,9	656	609	92,8	2 252	2 187	97,1
ŽU Žilina	1488	1428	96,0	595	453	76,1	2 083	1 881	90,3
	1315	1295	98,5	414	340	82,1	1 729	1 635	94,6
UPJŠ Košice	433	396	91,5	156	72	46,2	589	468	79,5
	373	348	93,3	106	47	44,3	479	395	82,5
TvU Trnava	1142	943	82,6	765	504	65,9	1 907	1 447	75,9

Tabuľka č. 9: Uchádzači o vysokoškolské štúdium druhého stupňa na akademický rok 2008/2009 podľa absolvovanej vysokej školy v prvom stupni

vysoká škola	Denné štúdium			Externé štúdium			Denné a externé štúdium spolu		
	Prihlášky			Prihlášky			Prihlášky		
	Zápis			Zápis			Zápis		
	celkový počet	z tej istej školy, fakulty		celkový počet	z tej istej školy, fakulty		celkový počet	z tej istej školy, fakulty	
počet		% z celkového počtu	počet		% z celkového počtu	počet		% z celkového počtu	
UV Trnava	886	814	91,9	415	307	74,0	1 301	1 121	86,2
UMB B. Bystrica	1881	1651	87,8	2 067	1 537	74,4	3 948	3 188	80,7
	1285	1191	92,7	1 085	885	81,6	2 370	2 076	87,6
UKF Nitra	1622	1426	87,9	1 005	774	77,0	2 627	2 200	83,7
	1342	1276	95,1	629	558	88,7	1 971	1 834	93,0
PU Prešov	1385	1140	82,3	1 059	718	67,8	2 444	1 858	76,0
	1109	984	88,7	758	564	74,4	1 867	1 548	82,9
AU B. Bystrica	88	83	94,3	0	0	x	88	83	94,3
	81	78	96,3	0	0	x	81	78	96,3
TnUAD Trenčín	633	617	97,5	944	563	59,6	1 577	1 180	74,8
	578	569	98,4	723	488	67,5	1 301	1 057	81,2
UCM Trnava	806	596	73,9	245	224	91,4	1 051	820	78,0
	523	453	86,6	192	184	95,8	715	637	89,1
KU Ružomberok	1375	1365	99,3	556	509	91,5	1 931	1 874	97,0
	926	921	99,5	303	289	95,4	1 229	1 210	98,5
UJS Komárno	240	240	100,0	223	206	92,4	463	446	96,3
	222	222	100,0	203	187	92,1	425	409	96,2
VŠM Trenčín	56	53	94,6	83	53	63,9	139	106	76,3
	51	49	96,1	64	47	73,4	115	96	83,5
VŠZaSP Bratislava	0	0	x	2 557	1 534	60,0	2 557	1 534	60,0
	0	0	x	1 904	1 151	60,5	1 904	1 151	60,5

Tabuľka č. 9: Uchádzači o vysokoškolské štúdium druhého stupňa na akademický rok 2008/2009 podľa absolvovanej vysokej školy v prvom stupni

vysoká škola	Denné štúdium			Externé štúdium			Denné a externé štúdium spolu		
	Prihlášky			Prihlášky			Prihlášky		
	Zápis			Zápis			Zápis		
	celkový počet	z tej istej školy, fakulty		celkový počet	z tej istej školy, fakulty		celkový počet	z tej istej školy, fakulty	
počet		% z celkového počtu	počet		% z celkového počtu	počet		% z celkového počtu	
VŠEMVS Bratislava	43	43	100,0	0	0	x	43	43	100,0
	43	43	100,0	0	0	x	43	43	100,0
BVŠP	257	251	97,7	315	202	64,1	572	453	79,2
	256	251	98,0	283	201	71,0	539	452	83,9
VŠ Sládkovičovo	110	101	91,8	204	191	93,6	314	292	93,0
	103	99	96,1	178	172	96,6	281	271	96,4
SEVŠ Skalica	2	0	0,0	35	1	2,9	37	1	2,7
	0	0	x	18	0	0,0	18	0	0,0
VŠBM Košice	0	0	x	106	96	90,6	106	96	90,6
	0	0	x	106	96	90,6	106	96	90,6

Zdroj údajov: UIPŠ

Tabuľka č. 10a: Priemerný evidenčný počet a priemerné platy vysokoškolských učiteľov verejných vysokých škôl v roku 2008

vysoká škola	Počet učiteľov	Priemerný plat učiteľov	z toho:									
			Počet profesorov	Priemerný plat profesorov	Počet docentov	Priemerný plat docentov	Počet odborných asistentov	Priemerný plat odborných asistentov	Počet asistentov	Priemerný plat asistentov	Počet lektorov	Priemerný plat lektorov
<i>merná jednotka</i>	<i>osoby</i>	<i>Sk</i>	<i>osoby</i>	<i>Sk</i>	<i>osoby</i>	<i>Sk</i>	<i>osoby</i>	<i>Sk</i>	<i>osoby</i>	<i>Sk</i>	<i>osoby</i>	<i>Sk</i>
UK Bratislava	1 912	31 593	296	45 065	384	36 428	1 105	27 466	76	19 967	51	23 734
UPJŠ Košice	565	30 673	98	45 966	94	34 473	293	26 791	68	21 531	12	22 604
PU Prešov	485	29 718	60	42 826	73	34 354	312	27 288	26	18 968	14	23 500
UCM Trnava	233	26 977	34	35 377	37	31 360	151	24 542	10	19 142	1	25 333
UVL Košice	150	33 969	22	50 030	39	37 626	88	28 584	1	11 917	0	x
UKF Nitra	507	31 646	73	42 386	73	35 350	297	29 187	60	26 579	4	26 583
UMB B.Bystrica	619	26 982	78	38 487	118	30 548	375	24 376	40	19 471	8	21 927
TvU Trnava	276	29 616	56	40 131	44	34 042	167	25 509	9	18 759	0	x
STU Bratislava	1 135	37 159	163	55 837	326	42 388	631	29 999	6	21 847	9	21 648
TU Košice	802	34 903	112	56 027	169	40 888	513	28 542	0	x	8	20 646
ŽU Žilina	637	31 150	89	47 898	136	35 134	389	26 526	11	19 773	12	22 111
TUAD Trenčín	228	26 546	32	34 083	30	30 428	159	24 721	7	16 905	0	x
EU Bratislava	576	29 304	65	41 173	110	34 614	376	26 247	22	20 898	3	22 222
SPU Nitra	455	29 481	51	38 915	118	34 625	283	25 749	3	18 833	0	x
TU Zvolen	285	28 249	42	40 069	69	33 021	174	23 482	0	x	0	x
VŠMU Bratislava	168	28 300	30	33 731	51	30 678	55	25 835	32	23 654	0	x
VŠVU Bratislava	101	26 635	14	35 905	21	30 524	39	26 391	27	19 157	0	x
AU B.Bystrica	82	27 947	28	33 298	11	29 129	34	25 745	9	18 176	0	x
KU Ružomberok	332	29 503	49	38 816	55	30 945	166	29 056	55	22 792	7	16 286
UJS Komárno	66	27 266	20	34 867	4	29 375	17	27 000	25	21 030	0	x
Spolu	9 614	31 224	1 412	44 745	1 962	36 180	5 624	27 147	487	21 406	129	22 665

Zdroj údajov: Štatistické zisťovanie

Tabuľka č. 10b: Priemerný evidenčný počet a priemerné platy ostatných zamestnancov verejných vysokých škôl v roku 2008

<i>Vysoká škola</i>	<i>Počet výskumných pracovníkov</i>	<i>Priemerný plat výskumných</i>	<i>Počet neučiteľ'ov</i>	<i>Priemerný plat neučiteľ'ov</i>	<i>Počet všetkých zamestnanco</i>	<i>Priemerný plat všetkých zamestnanco</i>
<i>merná jednotka</i>	<i>osoby</i>	<i>Sk</i>	<i>osoby</i>	<i>Sk</i>	<i>osoby</i>	<i>Sk</i>
UK Bratislava	395	27 752	2 048	19 050	4 355	25 346
UPJŠ Košice	108	27 563	592	15 996	1 265	23 539
PU Prešov	69	21 845	471	16 400	1 025	23 068
UCM Trnava	13	28 788	122	18 739	368	24 310
UVL Košice	40	29 306	300	15 442	490	22 245
UKF Nitra	54	36 985	381	20 206	942	27 325
UMB B.Bystrica	42	29 484	501	14 426	1 162	21 659
TvU Trnava	45	26 072	209	19 594	530	25 363
STU Bratislava	329	31 350	1 438	17 791	2 902	26 903
TU Košice	153	25 351	873	16 812	1 828	25 464
ŽU Žilina	125	22 456	659	15 852	1 421	23 291
TUAD Trenčín	31	21 589	201	16 896	460	21 995
EU Bratislava	26	25 179	634	15 978	1 236	22 382
SPU Nitra	103	16 546	675	15 693	1 233	20 853
TU Zvolen	66	17 489	480	15 153	831	19 830
VŠMU Bratislava	18	23 981	84	22 202	270	26 115
VŠVU Bratislava	18	21 750	82	18 569	201	22 907
AU B.Bystrica	3	34 833	64	17 957	149	23 795
KU Ružomberok	18	29 009	248	16 861	598	24 245
UJS Komárno	2	27 583	67	18 332	135	22 837
Spolu	1 658	26 591	10 129	17 198	21 401	24 226

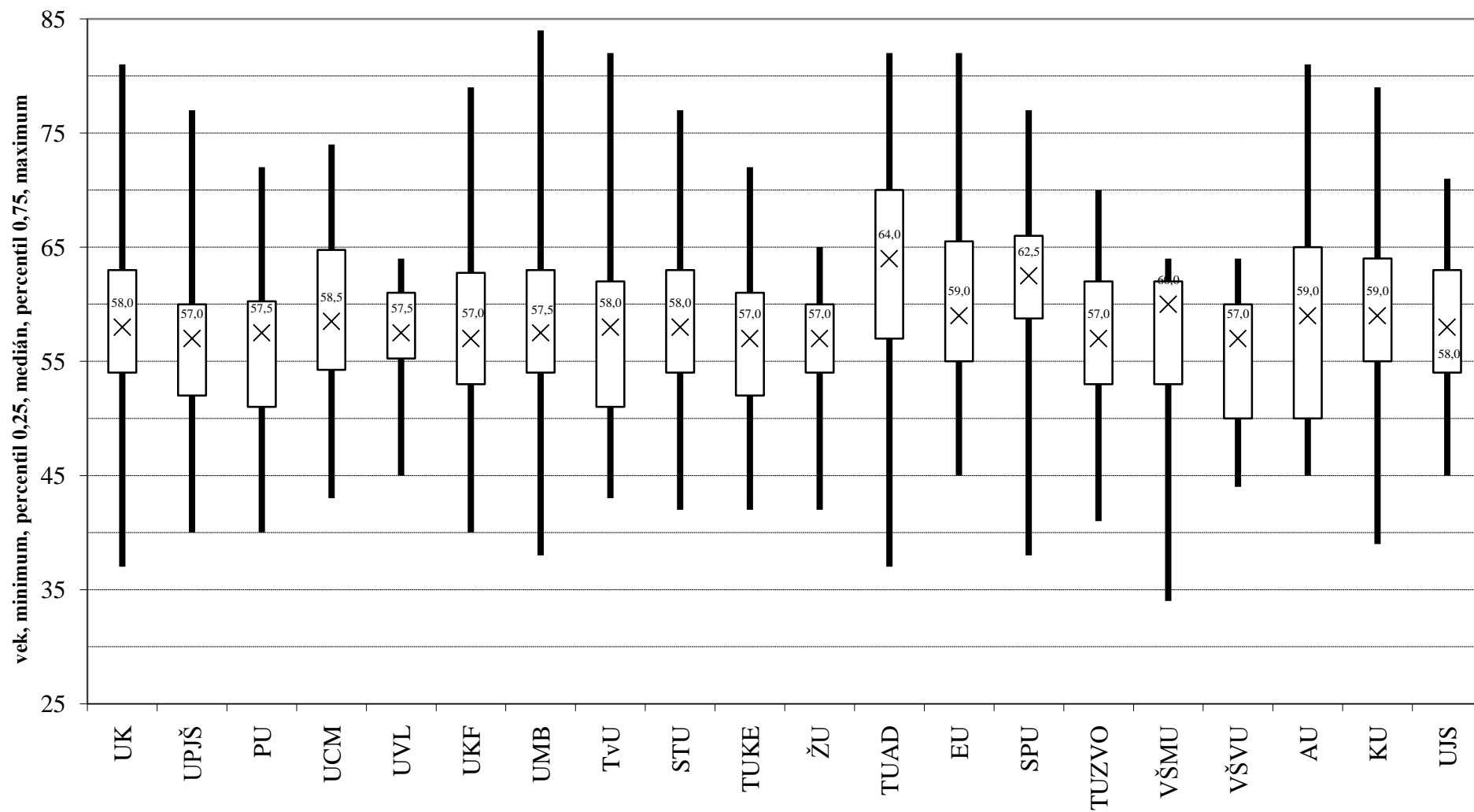
Zdroj údajov: Štatistické zisťovanie

Tabuľka č. 10c: Štruktúra miest zamestnancov vysokých škôl v roku 2008

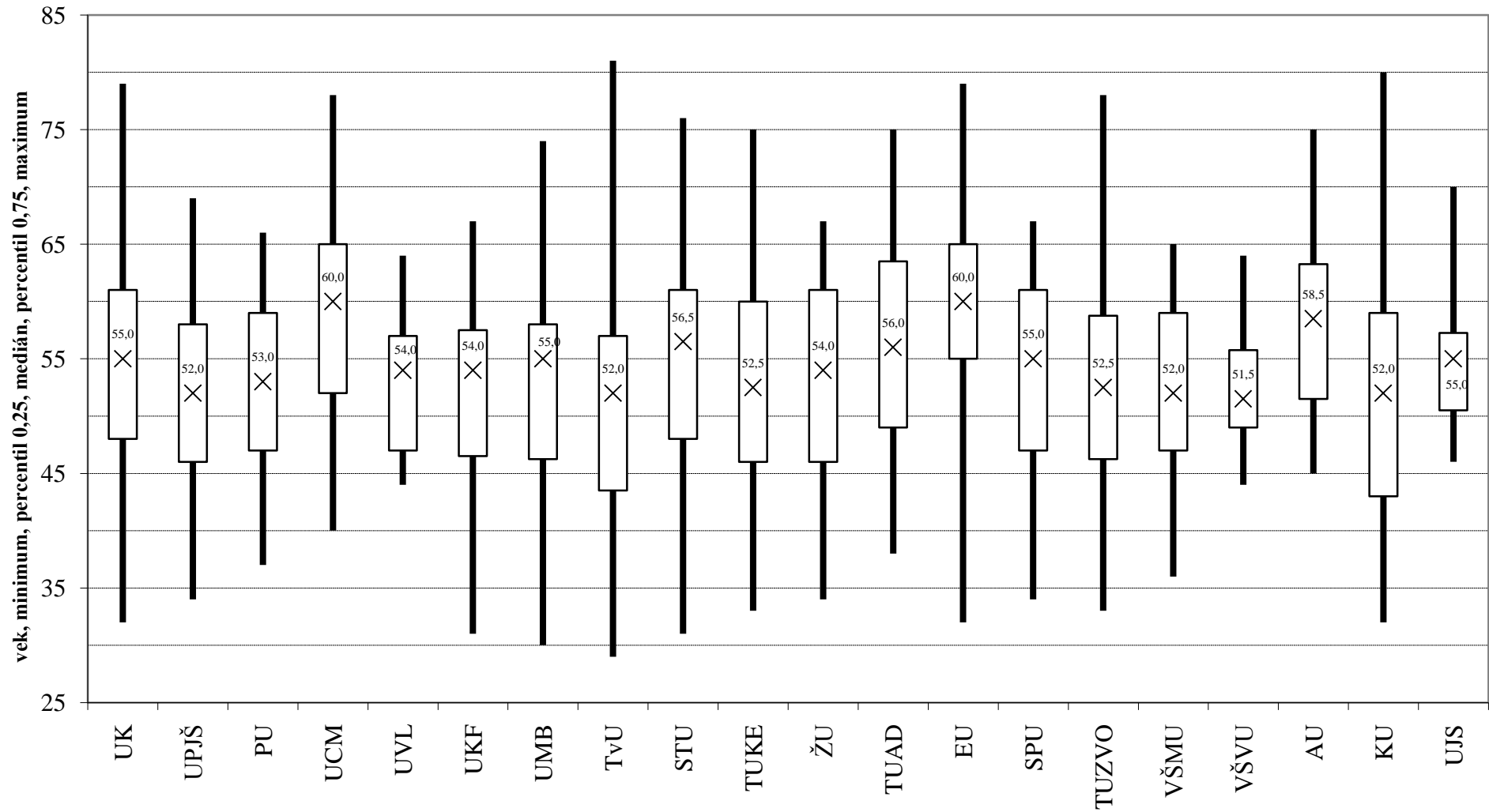
Vysoká škola	podiel učiteľov	z toho:					podiel výskumných pracovníkov	podiel neučiteľov
		podiel profesorov	podiel docentov	podiel odborných asistentov	podiel asistentov	podiel lektorov		
UK Bratislava	42,6%	15,6%	20,2%	57,7%	3,8%	2,7%	8,9%	48,5%
UPJŠ Košice	40,6%	16,0%	16,4%	53,2%	12,1%	2,3%	7,4%	52,1%
PU Prešov	46,2%	12,7%	15,2%	63,9%	5,3%	3,0%	6,2%	47,5%
UCM Trnava	57,3%	14,7%	15,2%	65,4%	4,3%	0,5%	3,5%	39,1%
UVL Košice	30,6%	14,7%	26,0%	58,7%	0,7%	0,0%	7,1%	62,2%
UKF Nitra	53,5%	14,5%	14,3%	58,7%	11,7%	0,8%	5,3%	41,2%
UMB B.Bystrica	51,3%	13,1%	18,1%	60,7%	6,7%	1,3%	3,4%	45,3%
TvU Trnava	47,0%	20,5%	16,5%	60,2%	2,8%	0,0%	7,5%	45,5%
STU Bratislava	39,0%	14,3%	28,7%	55,6%	0,5%	0,8%	10,5%	50,5%
TU Košice	43,9%	14,0%	21,1%	64,0%	0,0%	1,0%	7,4%	48,7%
ŽU Žilina	44,0%	13,8%	21,4%	61,3%	1,8%	1,8%	7,3%	48,7%
TUAD Trenčín	49,3%	14,1%	13,2%	69,6%	3,1%	0,0%	6,5%	44,1%
EU Bratislava	46,6%	11,3%	19,1%	65,3%	3,8%	0,5%	2,1%	51,3%
SPU Nitra	36,9%	11,2%	25,9%	62,2%	0,7%	0,0%	8,1%	55,0%
TU Zvolen	33,6%	14,0%	24,7%	61,3%	0,0%	0,0%	7,1%	59,3%
VŠMU Bratislava	62,2%	17,9%	30,4%	32,7%	19,0%	0,0%	6,3%	31,5%
VŠVU Bratislava	50,2%	13,9%	20,8%	38,6%	26,7%	0,0%	9,0%	40,8%
AU B.Bystrica	55,0%	34,1%	13,4%	41,5%	11,0%	0,0%	2,0%	43,0%
KU Ružomberok	54,3%	14,5%	16,0%	50,5%	16,9%	2,2%	3,0%	42,6%
UJS Komárno	48,9%	30,3%	6,1%	25,8%	37,9%	0,0%	1,5%	49,6%
Spolu	43,9%	14,6%	20,4%	58,6%	5,0%	1,4%	7,2%	48,9%

Zdroj údajov: Štatistické zisťovanie

Graf č. 11a: Veková štruktúra profesorov verejných vysokých škôl v novembri 2008



Graf č. 11b: Veková štruktúra docentov verejných vysokých škôl v novembri 2008



**Tabuľka č. 12: Počet výskumných pracovníkov verejných vysokých škôl
v novembri 2008**

vysoká škola	súčasť vysokej školy	prepočítaný počet	fyzický počet
UK Bratislava	Lekárska fakulta UK	31,8	35
	Jesseniova lekár.fakulta	14,9	16
	Farmaceutická fakulta	14,3	18
	Právnická fakulta	7,5	10
	Filozofická fakulta	48,0	50
	Prírodovedecká fakulta	106,7	127
	Fak.matem.,fyziky a informatiky	68,7	81
	Fak.telesnej vých.a športu	4,5	5
	Pedagogická fakulta	13,3	14
	Fakulta managementu	4,3	8
	Fak.sociál.a ekonom.vied	4,0	6
	Rímskokat.cyrilomet.bohos.fakulta	5,0	5
spolu	322,9	375	
UPJŠ Košice	Lekárska fakulta	30,4	31
	Prírodovedecká fakulta	43,3	50
	Právnická fakulta	2,0	2
	Filozofická fakulta	13,8	20
spolu	89,5	103	
PU Prešov	Filozofická fakulta	1,8	3
	Grékoteologická fakulta	0,8	2
	Fakulta humanitných a prírodných vied	12,3	13
	Pedagogická fakulta	4,0	4
	centrálne pracoviská	9,5	13
spolu	28,3	35	
UCM Trnava	Fakulta prírodných vied	5,0	5
	Filozofická fakulta	9,8	12
	Fakulta masmediálnej komunikácie	2,0	2
	centrálne pracoviská	1,0	1
spolu	17,8	20	
UVL Košice	centrálne pracoviská	32,2	41
	spolu	32,2	41
UKF Nitra	Pedagogická fakulta	12,0	15
	Filozofická fakulta	10,0	10
	Fakulta prírodných vied	20,8	23
	Fakulta soc. vied a zdravotníctva	5,0	5
	Fakulta stredoeurópskych štúdií	2,0	2
spolu	49,8	55	
UMB B. Bystrica	centrálne pracoviská	34,1	43
	spolu	34,1	43
TvU Trnava	Filozofická fakulta	6,7	7
	Pedagogická fakulta	1,9	2
	Fakulta zdravotníctva a sociálnej práce	3,0	4
	Teologická fakulta	2,0	2
	Právnická fakulta	1,7	4
	centrálne pracoviská	3,0	3
spolu	18,3	22	
STU Bratislava	Fakulta architektúry	9,2	13

**Tabuľka č. 12: Počet výskumných pracovníkov verejných vysokých škôl
v novembri 2008**

vysoká škola	súčasť vysokej školy	prepočítaný počet	fyzický počet
	Fakulta elektrotechniky a informatiky	84,4	112
	Fakulta chemické a potravinárskej technológie	85,7	98
	Fakulta informatiky a informačných štúdií	15,7	20
	Materiálovotechnologická fakulta	30,2	31
	Stavebná fakulta	61,7	72
	Strojnícka fakulta	36,7	43
	centrálne pracoviská	4,0	4
	spolu	327,6	393
TU Košice	Fakulta baníctva, ekológie, riadenia a geotechnológie	18,1	22
	Hutnícka fakulta	12,6	13
	Strojnícka fakulta	19,2	28
	Fakulta elektrotechniky a informatiky	25,2	38
	Stavebná fakulta	4,0	4
	Fakulta výrobných technológií	9,1	14
	Ekonomická fakulta	5,8	11
	Fakulta umení	3,0	3
	Letecká fakulta	1,9	2
	centrálne pracoviská	4,5	5
spolu	103,5	140	
ŽU Žilina	Fakulta prevádzky a ekonomiky dopravy a spojov	13,3	14
	Strojnícka fakulta	35,2	37
	Elektrotechnická fakulta	12,7	16
	Stavebná fakulta	6,4	7
	Fakulta riadenia a informatiky	16,9	18
	Fakulta prírodných vied	1,3	2
	Fakulta špeciálneho inžinierstva	3,0	3
	centrálne pracoviská	28,9	34
spolu	117,7	131	
TUAD Trenčín	Fakulta špeciálnej techniky	1,0	1
	Fakulta mechatroniky	9,3	13
	Fakulta priemyselných technológií	5,8	7
	Fakulta sociálno-ekonomických vied	5,0	5
	Fakulta zdravotníctva	1,0	1
	centrálne pracoviská	5,4	6
spolu	27,5	33	
EU Bratislava	všetky pracoviská	19,4	25
	spolu	19,4	25
SPU Nitra	Fakulta ekonomiky a manažmentu	7,5	8
	Fakulta agrobiológie a potravinových zdrojov	34,3	36
	Technická fakulta	6,9	8
	Fakulta záhradníctva a krajinného inžinierstva	7,0	7
	Fakulta biotechnológie a potravinárstva	7,8	9
	Fakulta európskych štúdií a regionálneho rozvoja	2,0	2
spolu	65,3	70	
TU Zvolen	Lesnícka fakulta	19,6	21
	Drevárska fakulta	18,0	18
	Fakulta ekológie a environmentalistiky	8,2	9
	Fakulta environmentálnej a výrobnjej techniky	6,0	6
spolu	51,8	54	

**Tabuľka č. 12: Počet výskumných pracovníkov verejných vysokých škôl
v novembri 2008**

vysoká škola	súčasť vysokej školy	prepočítaný počet	fyzický počet
VŠMU Bratislava	Divadelná fakulta	3,8	5
	Filmová a televízna fakulta	3,2	7
	Hudobná a tanečná fakulta	3,5	5
	centrálne pracoviská	2,5	3
spolu		13,0	20
VŠVU Bratislava	centrálne pracoviská	11,6	12
	spolu	11,6	12
KU Ružomberok	Pedagogická fakulta	1,1	2
	Filozofická fakulta	2,0	2
	Teologická fakulta Košice	2,0	2
	Fakulta zdravotníctva	4,3	6
	centrálne pracoviská	1,0	1
spolu		10,3	13
UJS Komárno	centrálne pracoviská	2,0	2
	spolu	2,0	2
SPOLU		1342,7	1587

Zdroj údajov: register zamestnancov

Prepočítaný počet zohľadňuje veľkosť úväzku. V prípade vysokých škôl využívajúcich FIS len vybrané kategórie zamestnancov.

V prípade EU Bratislava nebolo k dispozícii členenie po súčiastiach.

V prípade STU Bratislava nebola k dispozícii dodatočná informácia o kategórii zamestnanca (laborant, technik, ...).

AU B. Bystrica nevykázala za november 2008 v registri zamestnancov výskumných/umeleckých pracovníkov.

**Tabuľka č. 13a: Počet a priemerný vek
vymenovaných profesorov v roku 2008**

vysoká škola, ktorá predložila návrh	počet vymenovaných	priemerný vek
UK Bratislava	21	53,0
UPJŠ Košice	4	57,0
PU Prešov	4	55,3
UVL Košice	4	50,8
UMB B.Bystrica	3	44,7
TvU Trnava	6	55,7
STU Bratislava	15	55,2
TU Košice	7	54,4
ŽU Žilina	9	57,4
EU Bratislava	2	54,0
SPU Nitra	2	59,0
TU Zvolen	1	56,0
VŠMU Bratislava	3	54,7
KU Ružomberok	3	49,3
VŠZSP Bratislava	3	56,0
Spolu	87	54,3

**Tabuľka č. 13b: Počet vymenovaných profesorov v roku 2008
podľa podskupiny študijných odborov**

podskupina študijných odborov	počet vymenovaných
architektúra a stavitel'stvo	3
ekologické a environmentálne vedy	1
ekonómia a manažment	3
humanitné vedy	4
informatické vedy, informačné a komunikačné technológie	4
konštrukčné inžinierstvo, technológie, výroba a komunikácie	21
lekárske vedy	5
matematika a štatistika	4
nelekárske zdravotnícke vedy	6
osobné služby	2
poľnohospodárstvo	2
právo	1
spoločenské a behaviorálne vedy	9
učiteľ'stvo, vychovávateľ'stvo a pedagogické vedy	1
umenie	3
vedy o neživej prírode	8
vedy o živej prírode	7
veterinárske vedy	3

Bez návrhov zo štátnych vysokých škôl.

**Tabuľka č. 14: Počet publikačných výstupov verejných vysokých škôl
zaevidovaných v CREPC v období 1. 11. 2007 - 31. 10. 2008**

vysoká škola	ADC	ADD	BDC	BDD	AGJ	Celkový počet	podiel na počte
UK Bratislava	572	79	2	2	7	7690	19,7%
UPJŠ Košice	229	14	1	0	0	2268	5,8%
PU Prešov	20	9	0	0	0	1865	4,8%
UCM Trnava	19	7	0	0	0	563	1,4%
UVL Košice	41	4	0	0	51	954	2,4%
UKF Nitra	16	2	0	0	0	1936	5,0%
UMB B. Bystrica	16	12	1	0	0	1865	4,8%
TVU Trnava	14	4	0	0	0	1225	3,1%
STU Bratislava	454	23	2	0	30	5660	14,5%
TU Košice	65	3	0	0	6	3349	8,6%
ŽU Žilina	24	2	0	0	0	2721	7,0%
TUAD Trenčín	44	0	0	0	6	904	2,3%
EU Bratislava	5	14	0	0	0	2873	7,4%
SPU Nitra	49	3	0	0	0	2389	6,1%
TU Zvolen	14	0	0	0	8	1321	3,4%
VŠMU Bratislava	0	0	0	0	0	59	0,2%
VŠVU Bratislava	0	0	0	0	0	97	0,2%
AU B.Bystrica	0	0	0	0	0	67	0,2%
KU Ružomberok	2	4	0	1	0	1101	2,8%
UJS Komárno	2	0	0	0	0	126	0,3%
Spolu	1586	180	6	3	108	39033	100,0%

Zdroj údajov: CREPC

ADC - vedecké práce v zahraničných karentovaných časopisoch

ADD - vedecké práce v domácich karentovaných časopisoch

BDC - odborné práce v zahraničných karentovaných časopisoch

BDD - odborné práce v domácich karentovaných časopisoch

AGJ - autorské osvedčenia, patenty a objavy

Tabuľka č. 15a: Počty výskumných projektov verejných vysokých škôl a objem finančných prostriedkov poskytnutých na ich riešenie agentúrou VEGA v roku 2008 podľa vysokých škôl

vysoká škola	Počet nových projektov, ktoré sa uchádzali o podporu	Počet nových projektov, ktoré získali podporu	Počet podporovaných pokračujúcich projektov	Celkový počet podporovaných projektov	Podiel vysokej školy na celkovej počte podporovaných projektov (v %)	Objem finančnej podpory na projekty - bežné výdavky (v tis. Sk)	Objem finančnej podpory na projekty - kapitálové výdavky (v tis. Sk)	Celkový objem finančnej podpory na projekty (v tis. Sk)	Podiel vysokej školy na celkovom objeme pridelených finančných prostriedkov (v %)
UK Bratislava	158	155	330	485	24,4%	50 080	20 235	70 315	22,5%
UPJŠ Košice	49	43	100	143	7,2%	14 448	6 346	20 794	6,7%
PU Prešov	38	29	63	92	4,6%	6 907	1 544	8 451	2,7%
UCM Trnava	14	9	10	19	1,0%	1 190	112	1 302	0,4%
UVL Košice	21	22	34	56	2,8%	8 169	3 606	11 775	3,8%
UKF Nitra	35	27	47	74	3,7%	5 026	1 553	6 579	2,1%
UMB Banská Bystrica	65	49	42	91	4,6%	5 372	1 109	6 481	2,1%
TVU Trnava	26	22	28	50	2,5%	4 223	997	5 220	1,7%
STU Bratislava	127	119	161	280	14,1%	46 301	23 372	69 673	22,3%
TU Košice	102	78	141	219	11,0%	26 648	10 453	37 101	11,9%
ŽU Žilina	66	55	85	140	7,0%	13 507	4 137	17 644	5,6%
TUAD Trenčín	14	9	18	27	1,4%	1 989	146	2 135	0,7%
EU Bratislava	49	45	41	86	4,3%	6 331	2 114	8 445	2,7%
SPU Nitra	55	40	90	130	6,5%	18 845	9 304	28 149	9,0%
TU Zvolen	33	26	50	76	3,8%	11 104	5 675	16 779	5,4%
VŠMU Bratislava	1	1	1	2	0,1%	188	55	243	0,1%
VŠVU Bratislava	0	0	0	0	0,0%	0	0	0	0,0%
AU Banská Bystrica	0	0	0	0	0,0%	0	0	0	0,0%
KU Ružomberok	9	3	11	14	0,7%	910	166	1 076	0,3%
UJS Komárno	2	0	4	4	0,2%	287	31	318	0,1%
Spolu	864	732	1 256	1 988	100,0%	221 525	90 955	312 480	100,0%

Tabuľka č. 15b: Počty výskumných projektov verejných vysokých škôl podporovaných agentúrou VEGA a objemy finančných poskytnutých na ich riešenie agentúrou VEGA v roku 2008 podľa komisií VEGA

Názov komisie	Celkový počet podporovaných projektov	Podiel komisie na celkovom počte podporovaných projektov (v %)	Objem finančnej podpory na projekty - bežné výdavky (tis. Sk)	Objem finančnej podpory na projekty - kapitálové výdavky (tis. Sk)	Celkový objem finančnej podpory na projekty (v tis. Sk)	Podiel komisie na celkovom objeme pridelených finančných prostriedkov (v %)
Komisia VEGA pre matematické vedy	55	2,8%	4 619	1 455	6 074	1,9%
Komisia VEGA pre fyzikálne vedy	61	3,1%	7 570	3 208	10 778	3,5%
Komisia VEGA pre vedy o Zemi a vesmíre	92	4,6%	8 830	3 218	12 048	3,9%
Komisia VEGA pre elektrotechniku a informatiku	132	6,6%	22 957	9 609	32 566	10,4%
Komisia VEGA pre strojárstvo, hutníctvo a materiálové inžinierstvo	231	11,6%	27 594	11 260	38 854	12,4%
Komisia VEGA pre stavebníctvo, architektúru, baníctvo a geotechniku	138	6,9%	19 772	9 865	29 637	9,5%
Komisia VEGA pre lekárske a farmaceutické vedy	188	9,5%	18 979	7 030	26 009	8,3%
Komisia VEGA pre molekulovú a bunkovú biológiu	42	2,1%	5 844	3 363	9 207	2,9%
Komisia VEGA pre biologické a ekologické vedy	82	4,1%	8 727	4 138	12 865	4,1%
Komisia VEGA pre poľnohospodárske, lesnícke a veterinárne vedy	257	12,9%	39 522	20 339	59 861	19,2%
Komisia VEGA pre chemické a chemickotechnologické vedy	87	4,4%	13 905	7 343	21 248	6,8%
Komisia VEGA pre vedy o spoločnosti (filozofia, sociológia, politológia, teológia)	96	4,8%	5 788	1 466	7 254	2,3%
Komisia VEGA pre o vedy človeku (psychológia, pedagogika, telesná výchova)	119	6,0%	10 647	2 679	13 326	4,3%
Komisia VEGA pre vedy historické	67	3,4%	3 895	1 369	5 264	1,7%
Komisia VEGA pre vedy o umení, estetiku a jazykovedu	112	5,6%	6 104	1 325	7 429	2,4%
Komisia VEGA pre ekonomické a právne vedy	229	11,5%	16 307	3 577	19 884	6,4%
Spolu	1 988	100,0%	221 060	91 244	312 304	100,0%

Tabuľka č. 16: Počty výskumných projektov verejných vysokých škôl a objem finančných prostriedkov poskytnutých na ich riešenie agentúrou KEGA v roku 2008 podľa vysokých škôl

vysoká škola	Počet nových projektov, ktoré sa uchádzali o podporu	Počet nových projektov, ktoré získali podporu	Počet podporovaných pokračujúcich projektov	Celkový počet podporovaných projektov	Podiel vysokej školy na celkovom počte podporovaných projektov (v %)	Objem finančnej podpory na projekty - bežné výdavky (v tis. Sk)	Objem finančnej podpory na projekty - kapitálové výdavky (v tis. Sk)	Celkový objem finančnej podpory na projekty (v tis. Sk)	Podiel vysokej školy na celkovom objeme pridelených finančných prostriedkov (v %)
UK Bratislava	63	12	25	37	10,4%	5 311	875	6 186	8,1%
UPJŠ Košice	11	3	8	11	3,1%	1 939	297	2 236	2,9%
PU Prešov	26	3	14	17	4,8%	1 868	323	2 191	2,9%
UCM Trnava	10	0	6	6	1,7%	664	0	664	0,9%
UVL Košice	11	5	8	13	3,7%	2 613	660	3 273	4,3%
UKF Nitra	57	12	32	44	12,4%	6 371	1 327	7 698	10,0%
UMB Banská Bystrica	43	5	17	22	6,2%	2 258	327	2 585	3,4%
TVU Trnava	17	3	7	10	2,8%	1 770	667	2 437	3,2%
STU Bratislava	44	7	21	28	7,9%	7 347	1 938	9 285	12,1%
TU Košice	61	8	27	35	9,8%	7 506	2 558	10 064	13,1%
ŽU Žilina	51	10	31	41	11,5%	5 863	2 920	8 783	11,5%
TUAD Trenčín	22	1	5	6	1,7%	839	270	1 109	1,4%
EU Bratislava	12	4	8	12	3,4%	1 681	467	2 148	2,8%
SPU Nitra	28	7	19	26	7,3%	4 693	1 680	6 373	8,3%
TU Zvolen	19	9	3	11	3,1%	2 177	975	3 152	4,1%
VŠMU Bratislava	8	1	5	6	1,7%	1 136	46	1 182	1,5%
VŠVU Bratislava	11	3	8	11	3,1%	2 502	529	3 031	4,0%
AU Banská Bystrica	7	1	2	3	0,8%	726	0	726	0,9%
KU Ružomberok	14	3	13	16	4,5%	2 114	474	2 588	3,4%
UJS Komárno	4	1	0	1	0,3%	644	250	894	1,2%
Spolu	519	98	259	356	100,0%	60 022	16 583	76 605	100,0%

Tabuľka č. 17: Počty výskumných projektov verejných vysokých škôl v oblasti aplikovaného výskumu a objem finančných prostriedkov poskytnutých ministerstvom na ich riešenie v roku 2008 podľa vysokých škôl

vysoká škola	Počet nových projektov, ktoré sa uchádzali o podporu	Počet nových projektov, ktoré získali podporu	Počet podporovaných pokračujúcich projektov	Celkový počet podporovaných projektov	Podiel vysokej školy na celkovom počte podporovaných projektov (v %)	Objem finančnej podpory na projekty - bežné výdavky (v tis. Sk)	Objem finančnej podpory na projekty - kapitálové výdavky (v tis. Sk)	Celkový objem finančnej podpory na projekty (v tis. Sk)	Podiel vysokej školy na celkovom objeme pridelených finančných prostriedkov (v %)
UK Bratislava	14	11	13	24	20,3%	19 180	24 150	43 330	40,3%
UPJŠ Košice	2	2	4	6	5,1%	2 052	700	2 752	2,6%
PU Prešov	0	0	2	2	1,7%	1 300	700	2 000	1,9%
UCM Trnava	2	2	3	5	4,2%	2 150	250	2 400	2,2%
UVL Košice	1	1	6	7	5,9%	4 600	1 400	6 000	5,6%
UKF Nitra	0	0	0	0	0,0%	0	0	0	0,0%
UMB Banská Bystrica	0	0	0	0	0,0%	0	0	0	0,0%
TVU Trnava	1	0	1	1	0,8%	450	0	450	0,4%
STU Bratislava	4	3	21	24	20,3%	15 027	2 990	18 017	16,8%
TU Košice	7	6	14	20	16,9%	9 255	2 350	11 605	10,8%
ŽU Žilina	4	3	4	7	5,9%	5 700	1 360	7 060	6,6%
TUAD Trenčín	6	5	6	11	9,3%	3 290	1 670	4 960	4,6%
EU Bratislava	1	1	3	4	3,4%	936	800	1 736	1,6%
SPU Nitra	4	3	1	4	3,4%	4 850	550	5 400	5,0%
TU Zvolen	0	0	3	3	2,5%	1 360	400	1 760	1,6%
VŠMU Bratislava	0	0	0	0	0,0%	0	0	0	0,0%
VŠVU Bratislava	0	0	0	0	0,0%	0	0	0	0,0%
AU Banská Bystrica	0	0	0	0	0,0%	0	0	0	0,0%
KU Ružomberok	0	0	0	0	0,0%	0	0	0	0,0%
UJS Komárno	0	0	0	0	0,0%	0	0	0	0,0%
Spolu	45	37	81	118	100,0%	70 150	37 320	107 470	100,0%

Tabuľka č. 18: Počty projektov verejných vysokých škôl v oblasti medzinárodnej vedeckej a vedecko-technickej spolupráce a objem finančných prostriedkov poskytnutých ministerstvom na ich riešenie v roku 2008 podľa vysokých škôl

vysoká škola	Počet nových projektov, ktoré sa uchádzali o podporu	Počet nových projektov, ktoré získali podporu	Počet podporovaných pokračujúcich projektov	Celkový počet podporovaných projektov	Podiel vysokej školy na celkovom počte podporovaných projektov (v %)	Objem finančnej podpory na projekty - bežné výdavky (v tis. Sk)	Objem finančnej podpory na projekty - kapitálové výdavky (v tis. Sk)	Celkový objem finančnej podpory na projekty (v tis. Sk)	Podiel vysokej školy na celkovom objeme pridelených finančných prostriedkov (v %)
UK Bratislava	14	9	20	29	13,9%	7 123	1 920	9 043	26,6%
UPJŠ Košice	7	6	9	15	7,2%	2 350	0	2 120	6,2%
PU Prešov	0	0	0	0	0,0%	0	0	0	0,0%
UCM Trnava	0	0	1	1	0,5%	105	0	105	0,3%
UVL Košice	0	0	1	1	0,5%	350	0	350	1,0%
UKF Nitra	1	1	3	4	1,9%	800	0	800	2,3%
UMB Banská Bystrica	0	0	1	1	0,5%	200	0	200	0,6%
TVU Trnava	1	1	0	1	0,5%	100	0	100	0,3%
STU Bratislava	21	13	39	52	25,0%	7 147	0	7 147	21,0%
TU Košice	6	6	18	24	11,5%	5 160	0	5 160	15,2%
ŽU Žilina	19	18	26	44	21,2%	3 829	0	3 829	11,2%
TUAD Trenčín	2	2	0	2	1,0%	250	0	250	0,7%
EU Bratislava	1	1	0	1	0,5%	300	0	300	0,9%
SPU Nitra	5	5	7	12	5,8%	1 365	0	1 365	4,0%
TU Zvolen	5	3	8	11	5,3%	2 016	0	2 016	5,9%
VŠMU Bratislava	0	0	0	0	0,0%	0	0	0	0,0%
VŠVU Bratislava	0	0	0	0	0,0%	0	0	0	0,0%
AU Banská Bystrica	3	2	0	2	1,0%	360	0	360	1,1%
KU Ružomberok	8	8	0	8	3,8%	670	0	670	2,0%
UJS Komárno	0	0	0	0	0,0%	0	0	0	0,0%
Spolu		75	133	208	100,0%	32 125	1 920	34 045	99,3%

Tabuľka č. 19a: Počty výskumných projektov verejných vysokých škôl a objem finančných prostriedkov poskytnutých na ich riešenie zo štátnych programov výskumu a vývoja v roku 2008 podľa verejných vysokých škôl

vysoká škola	Celkový počet podporovaných projektov štátnych programov VaV	Podiel VVŠ na celkovom počte 3 podporovaných projektov štátnych programov VaV zo ŠR (v %)	Celkový objem finančnej podpory na projekty štátnych programov VaV (v tis. Sk)	Podiel VVŠ na celkovom objeme poskytnutej účelovej podpory (v %)
UK Bratislava	0	0,0%	0	0,0%
UPJŠ Košice	0	0,0%	0	0,0%
PU Prešov	0	0,0%	0	0,0%
UCM Trnava	0	0,0%	0	0,0%
UVL Košice	0	0,0%	0	0,0%
UKF Nitra	0	0,0%	0	0,0%
UMB Banská Bystrica	0	0,0%	0	0,0%
TVU Trnava	0	0,0%	0	0,0%
STU Bratislava	3	100,0%	39 225	100,0%
TU Košice	0	0,0%	0	0,0%
ŽU Žilina	0	0,0%	0	0,0%
TUAD Trenčín	0	0,0%	0	0,0%
EU Bratislava	0	0,0%	0	0,0%
SPU Nitra	0	0,0%	0	0,0%
TU Zvolen	0	0,0%	0	0,0%
VŠMU Bratislava	0	0,0%	0	0,0%
VŠVU Bratislava	0	0,0%	0	0,0%
AU Banská Bystrica	0	0,0%	0	0,0%
KU Ružomberok	0	0,0%	0	0,0%
UJS Komárno	0	0,0%	0	0,0%
Spolu	3	100,0%	39 225	100,0%

Tabuľka č. 19b: Podiel verejných vysokých škôl na získavaní finančných prostriedkov zo štátnych programov výskumu a vývoja v roku 2008

Číslo a názov štátneho programu	Účelová podpora na riešenie projektov štátnych programov VaV vysokými školami (v tis. Sk)	Štátna účelová podpora na riešenie úloh štátnych programov VaV celkom (v tis. Sk)	Podiel sektora vysokých škôl na celkovom objeme pridelených finančných prostriedkov (v %)
Budovanie informačnej spoločnosti	0	0	x
Kvalita života - zdravie, výživa a vzdelávanie	0	0	x
Rozvoj progresívnych technológií pre výkonnú ekonomiku	0	0	x
Využívanie domácich surovín a zdrojov	0	0	x
Uplatnenie progresívnych princípov výroby a premien energie	0	0	x
Rozvoj osobnosti a talentu mladých zamestnancov a doktorandov výskumu a vývoja (MZDVV) do 35 rokov	0	0	x
Komplexné riešenie podpory a efektívneho využívania infraštruktúry výskumu a vývoja	24 000	32 000	75,0%
Aktuálne otázky rozvoja spoločnosti	15 225	23 231	65,5%
Spolu	39 225	55 231	71,0%

Tabuľka č. 20a: Počty výskumných projektov verejných vysokých škôl a objem finančných prostriedkov poskytnutých na ich riešenie APVV v roku 2008 podľa verejných vysokých škôl

Vysoká škola	Celkový počet podporovaných projektov	Podiel vysokej školy na celkovom počte podporovaných projektov (v %)	Celkový objem finančnej podpory na projekty (v tis. Sk)	Podiel vysokej školy na celkovom objeme pridelených finančných prostriedkov (v %)
UK Bratislava	89	27,2%	116 768	32,0%
UPJŠ Košice	28	8,6%	37 670	10,3%
PU Prešov	4	1,2%	5 200	1,4%
UCM Trnava	4	1,2%	1 246	0,3%
UVL Košice	4	1,2%	3 057	0,8%
UKF Nitra	4	1,2%	3 839	1,1%
UMB Banská Bystrica	13	4,0%	5 670	1,6%
TVU Trnava	2	0,6%	1 893	0,5%
STU Bratislava	79	24,2%	97 666	26,8%
TU Košice	30	9,2%	39 882	10,9%
ŽU Žilina	38	11,6%	28 734	7,9%
TUAD Trenčín	1	0,3%	1 100	0,3%
EU Bratislava	0	0,0%	0	0,0%
SPU Nitra	15	4,6%	6 018	1,7%
TU Zvolen	13	4,0%	15 126	4,1%
VŠMU Bratislava	0	0,0%	0	0,0%
VŠVU Bratislava	0	0,0%	0	0,0%
AU Banská Bystrica	1	0,3%	0	0,0%
KU Ružomberok	1	0,3%	429	0,1%
UJS Komárno	1	0,3%	314	0,1%
Spolu	327	100,0%	364 612	100,0%

Tabuľka č. 20b: Podiel verejných vysokých škôl na získavaní finančných prostriedkov z APVV v porovnaní s ostatnými sektormi výskumu a vývoja v roku 2008

Sektor výskumu a vývoja	Objem finančných prostriedkov pridelený pre sektor (v tis. Sk)	Podiel sektora na celkovom objeme pridelených finančných prostriedkov (v %)
Sektor vysokých škôl	364 612	41,5%
Štátny sektor	287 619	32,7%
Podnikateľský sektor	206 794	23,5%
Neziskové organizácie	19 859	2,3%
Spolu	878 884	100,0%

Tabuľka č. 21: Počty výskumných projektov verejných vysokých škôl a objem finančných prostriedkov získaných na ich riešenie zo zahraničia v roku 2008 podľa vysokých škôl

Vysoká škola	Celkový počet podporovaných výskumných projektov	Podiel vysokej školy na celkovom počte podporovaných projektov (v %)	Celkový objem finančnej podpory zo zahraničia na projekty (v tis. Sk)	Podiel vysokej školy na celkovom objeme pridelených finančných prostriedkov zo zahraničia (v %)
UK Bratislava	41	25,9%	32 272	21,0%
UPJŠ Košice	14	8,9%	9 151	6,0%
PU Prešov	1	0,6%	411	0,3%
UCM Trnava	4	2,5%	1 410	0,9%
UVL Košice	3	1,9%	8 852	5,8%
UKF Nitra	1	0,6%	2 030	1,3%
UMB Banská Bystrica	6	3,8%	1 423	0,9%
TVU Trnava	3	1,9%	591	0,4%
STU Bratislava	36	22,8%	45 015	29,3%
TU Košice	17	10,8%	36 674	23,9%
ŽU Žilina	12	7,6%	5 187	3,4%
TUAD Trenčín	1	0,6%	3 788	2,5%
EU Bratislava	2	1,3%	475	0,3%
SPU Nitra	5	3,2%	1 912	1,2%
TU Zvolen	6	3,8%	1 525	1,0%
VŠMU Bratislava	0	0,0%	0	0,0%
VŠVU Bratislava	1	0,6%	48	0,0%
AU Banská Bystrica	0	0,0%	0	0,0%
KU Ružomberok	5	3,2%	2 856	1,9%
UJS Komárno	0	0,0%	0	0,0%
Spolu	158	100,0%	153 621	100,0%

Zdroj: verejné vysoké školy

Tabuľka č. 22: Počty poberateľov sociálnych štipendií a objemy finančných prostriedkov v roku 2008

Vysoká škola	Objem finančných prostriedkov poskytnutých z MŠ na sociálne štipendiá v roku 2008 (v tis. Sk)	Objem finančných prostriedkov vyplatených študentom na sociálne štipendiá v roku 2008 (v tis. Sk)	Počet poberateľov sociálnych štipendií k 31.12.2008	Rozdiel v počte poberateľov sociálnych štipendií v r. 2007 a v r. 2008	Rozdiel objemu finančných prostriedkov vyplatených na sociálne štipendiá v roku 2007 a 2008 (v tis. Sk)
UK Bratislava	109 913	96 196	1 939	-160	404
UPJŠ Košice	44 653	44 653	1 053	-15	2 561
PU Prešov	84 454	78 025	1 619	-17	6 513
UCM Trnava	19 803	21 118	605	31	4 311
UVL Košice	6 522	5 776	144	-19	148
UKF Nitra	51 730	51 341	1 137	-167	1 115
UMB B.Bystrica	50 796	51 071	1 535	93	-1 728
TvU Trnava	23 233	20 976	588	-10	281
STU Bratislava	71 277	62 974	2 009	-135	5 515
TU Košice	89 119	85 572	2 108	160	6 630
ŽU Žilina	45 022	45 433	997	-83	-787
TUAD Trenčín	20 276	18 836	431	-16	2 164
EU Bratislava	40 309	37 475	1 052	37	165
SPU Nitra	35 038	39 381	797	-12	5 514
TU Zvolen	20 803	21 401	570	-65	2 396
VŠMU Bratislava	5 032	4 667	84	-15	42
VŠVU Bratislava	3 854	3 870	76	7	496
AU B.Bystrica	6 468	6 260	125	9	494
KU Ružomberok	65 070	56 282	1 260	-273	-5 923
UJS Komárno	8 944	7 985	335	-67	-330
Spolu	802 316	759 292	18 464	-717	29 982

Tabuľka č. 23: Ubytovacie kapacity verejných vysokých škôl v rokoch 2007 a 2008

Vysoká škola	Lôžková kapacita študentských domovov k 31.12.2007	Počet zmluvných miest na ubytovanie študentov k 31.12.2007	Počet miest na ubytovanie študentov k 31.12.2007 spolu	Počet nevybavených žiadostí o ubytovanie v roku 2007	Lôžková kapacita študentských domovov k 31.12.2008	Počet zmluvných miest na ubytovanie študentov k 31.12.2008	Počet miest na ubytovanie študentov k 31.12.2008 spolu	Počet nevybavených žiadostí o ubytovanie v roku 2008
UK Bratislava	10 963	0	10 963	204	10 974	0	10 974	2
UPJŠ Košice	1 735	680	2 415	327	1 951	789	2 740	423
PU Prešov	1 913	0	1 913	1 025	1 913	0	1 913	1 037
UCM Trnava	224	255	479	250	235	195	430	190
UVL Košice	826	0	826	0	830	0	830	159
UKF Nitra	1 199	479	1 678	2 564	1 235	509	1 744	2 572
UMB B.Bystrica	2 452	0	2 452	877	2 579	0	2 579	0
TvU Trnava	0	593	593	0	0	595	595	0
STU Bratislava	8 178	0	8 178	2 839	8 178	0	8 178	2 546
TU Košice	5 821	0	5 821	0	5 821	0	5 821	0
ŽU Žilina	4 860	0	4 860	0	4 867	0	4 867	0
TUAD Trenčín	306	284	590	245	318	0	318	240
EU Bratislava	3 090	0	3 090	680	2 997	63	3 060	409
SPU Nitra	2 825	0	2 825	2 023	2 825	0	2 825	2 348
TU Zvolen	1 524	0	1 524	226	1 524	0	1 524	290
VŠMU Bratislava	0	0	0	0	0	0	0	0
VŠVU Bratislava	0	0	0	0	0	0	0	0
AU B.Bystrica	201	0	201	97	201	0	201	69
KU Ružomberok	960	27	987	0	986	0	986	0
UJS Komárno	513	0	513	0	513	103	616	131
Spolu	47 590	2 318	49 908	11 357	47 947	2 254	50 201	10 416

Zdroj údajov: UIPŠ

Tabuľka č. 24a: Súhrnná súvaha za verejné vysoké školy k 31.12.2008 - časť aktíva

stále aktíva	dlhodobý nehmotný majetok	software	54 258 184	
		oceniteľné práva	3 555 035	
		ostatný dlhodobý nehmotný majetok	680 155	
		obstaranie dlhodobého nehmotného majetku	3 086 141	
		poskytnuté preddavky na dlhodobý nehm. majetok	0	
	dlhodobý nehmotný majetok Celkom			61 579 515
	dlhodobý hmotný majetok	pozemky	3 060 006 871	
		umelecké diela a zbierky	15 257 876	
		obstaranie dlhodobého hmotného majetku	1 629 519 998	
		stavby	12 452 365 833	
		stroje, prístroje a zariadenia	1 496 248 072	
		dopravné prostriedky	61 871 095	
		pestovateľské celky trvalých porastov	946 318	
		základné stádo a ťažné zvieratá	206 686	
		drobný dlhodobý majetok	12 504 371	
		ostatný dlhodobý hmotný majetok	42 433 594	
		poskytnuté preddavky na dlhodobý hmotný majetok	81 231 302	
	dlhodobý hmotný majetok Celkom			18 852 592 016
	finančné investície	podielové cenné papiere a vklady v obchodných spoločnostiach s podstatným vplyvom	149 599 280	
		ostatné dlhodobé finančné investície	1 405 810	
finančné investície Celkom			151 005 090	
stále aktíva Celkom			19 065 176 622	
obežné aktíva	zásoby	materiál	69 716 854	
		nedokončená výroba a polotovary	326 800	
		výrobky	44 519 791	
		zvieratá	1 018 846	
		tovar	28 538 813	
		poskytnuté prevádzkové preddavky	0	
	zásoby Celkom			144 121 104
	dlhodobé pohľadávky	pohľadávky z obchodného styku	6 050 100	
		ostatné pohľadávky	47 323 988	
		iné pohľadávky	119 094	
	dlhodobé pohľadávky Celkom			53 493 183
	krátkodobé pohľadávky	pohľadávky z obchodného styku	187 110 100	
		ostatné pohľadávky	9 704 629	
		daňové pohľadávky	358 401 798	
		dotácia a ostatné zúčtovanie zo ŠR	57 300 906	
		zúčtovanie s inštitúciami sociálneho poistenia	0	
		iné pohľadávky	57 550 731	
	krátkodobé pohľadávky Celkom			670 068 164
	finančný majetok	pokladnica	3 355 241	
		bankové účty	5 860 502 897	
	finančný majetok Celkom			5 863 858 138
	obežné aktíva Celkom			6 731 540 589
	časové rozlíšenie	prechodné účty aktív	náklady budúcich období	30 927 569
prijmy budúcich období			13 817 603	
prechodné účty aktív Celkom			44 745 172	
prechodné účty Celkom			44 745 172	
Celkový súčet			25 841 462 383	

**Tabuľka č. 24b: Súhrnná súvaha za verejné vysoké školy k 31.12.2008 -
časť pasíva**

vlastné zdroje	imanie a peňažné fondy	základné imanie	12 949 961 072
		fondy podľa osobitného predpisu	131 061 055
		fond reprodukcie	2 802 257 920
		rozdiely z precenenia majetku a	9 819 863
		rezervný fond	341 452 339
		fondy tvorené zo zisku	6 849 079
		ostatné fondy	205 051 890
	fondy tvorené zo zisku Celkom		16 446 453 217
	výsledok hospodárenia	nevysporiadaný výsledok hospodárenia z minulých rokov	-209 207 327
		výsledok hospodárenia za účt. obdobie	371 347 356
výsledok hospodárenia Celkom		162 140 029	
vlastné zdroje Celkom		16 608 593 246	
cudzie zdroje	rezervy zákonné	rezervy zákonné	0
		krátkodobé zákonné rezervy	221 488 715
	rezervy zákonné Celkom		221 488 715
	dlhodobé záväzky	sociálny fond	26 791 036
		záväzky z prenájmu	4 840 034
		ostatné dlhodobé záväzky	63 180
	dlhodobé záväzky Celkom		31 694 250
	krátkodobé záväzky	záväzky z obchodného styku	301 770 402
		záväzky voči zamestnancom	351 172 568
		zúčtovanie s inštitúciami sociálneho zabezpečenia	193 242 455
		záväzky z titulu finančných vzťahov k štátnemu rozpočtu a orgánov miestnej samosprávy	10 031
		daňové záväzky	347 654 134
		ostatné záväzky	120 984 462
	krátkodobé záväzky Celkom		1 314 834 051
	banková výpomoc	dlhodobé bankové úvery	10 900 400
		prijaté krátkodobé finančné výpomoci	0
	banková výpomoc Celkom		10 900 400
cudzie zdroje Celkom		1 578 917 415	
časové rozlíšenie	prechodné účty pasív	výdavky budúcich období	53 920 321
		výnosy budúcich období	7 600 031 400
	prechodné účty pasív		7 653 951 722
prechodné účty Celkom		7 653 951 722	
Celkový súčet		25 841 462 383	

Tabuľka č. 25: Štruktúra účtu 384 - výnosy budúcich období v rokoch 2007 a 2008

vysoká škola	Stav k 31. 12. 2007					Stav k 31. 12. 2008				
	Zvyšok prijatej kapitálovej dotácie používanej na kompenzáciu odpisov majetku z nej obstaraného	Bežná dotácia na úlohy budúcich období	Prostriedky zo zahraničných projektov na budúce aktivity	Ostatné	Spolu	Zvyšok prijatej kapitálovej dotácie používanej na kompenzáciu odpisov majetku z nej obstaraného	Bežná dotácia na úlohy budúcich období	Prostriedky zo zahraničných projektov na budúce aktivity	Ostatné	Spolu
UK Bratislava	522 715	133 899	37 541	121 366	815 522	729 080	204 331	99 384	81 382	1 114 177
UPJŠ Košice	328 414	28 299	4 258	7 265	368 236	333 699	42 665	5 515	6 574	388 452
PU Prešov	261 019	4 933	27 543	7 722	301 217	259 006	2 527	12 541	6 836	280 911
UCM Trnava	75 134	0	1 646	1 169	77 949	102 589	0	2 976	2 258	107 823
UVL Košice	114 904	7 511	282	2 003	124 700	133 237	8 641	1 466	4 569	147 913
UKF Nitra	379 720	25 627	0	9 520	414 867	420 500	33 608	2 797	43 394	500 299
UMB B.Bystrica	210 598	11 199	3 881	10 694	236 372	213 132	23 350	5 564	8 453	250 498
TvU Trnava	282 146	12 748	646	318	295 860	305 405	20 766	366	218	326 755
STU Bratislava	783 180	135 026	80 927	34 151	1 033 284	849 861	174 351	83 672	30 717	1 138 602
TU Košice	428 012	63 043	34 083	6 464	531 602	511 077	62 430	25 488	24 770	623 765
ŽU Žilina	407 668	38 658	26 109	48	472 483	625 871	69 898	41 286	353	737 407
TUAD Trenčín	181 791	0	0	0	181 791	184 448	1 883	0	158	186 489
EU Bratislava	355 088	0	0	28 178	383 265	364 853	27 126	0	18 422	410 401
SPU Nitra	349 170	16 728	15 084	12 240	393 222	356 627	2 044	10 224	5 292	374 186
TU Zvolen	171 767	9 039	1 241	1 390	183 437	191 771	11 020	1 022	18 895	222 708
VŠMU	131 977	7 082	692	150	139 901	219 979	3 991	674	985	225 628
VŠVU	42 835	8 112	1 384	0	52 332	41 132	5 141	826	0	47 099
AU B.Bystrica	79 491	14	1 027	553	81 084	115 139	187	960	1 386	117 673
KU	159 097	10 838	1 522	0	171 457	162 936	35 070	0	6	198 012
UJS Komárno	176 338	16 679	1 999	18 523	213 538	171 117	9 450	960	19 087	200 614
Spolu - VVŠ	5 441 064	529 434	239 866	261 754	6 472 118	6 291 460	738 477	295 722	273 752	7 599 411

Tabuľka č. 26: Výnosy verejných vysokých škôl v roku 2008
(v Sk)

Účet	Výnosy hlavnej činnosti	podiel	Výnosy podnikateľskej činnosti	podiel	Výnosy spolu	podiel
601 - Tržby za vlastné výrobky	30 984 242	0,2%	93 133 630	10,0%	124 117 872	0,7%
602 - Tržby z predaja služieb	939 786 797	6,0%	614 075 680	65,7%	1 553 862 477	9,3%
604 - Tržby za predaný tovar	146 069 256	0,9%	20 145 537	2,2%	166 214 793	1,0%
611 - Zmena stavu nedokončenej výroby	0	0,0%	0	0,0%	0	0,0%
612 - Zmena stavu zásob polotovarov	0	0,0%	0	0,0%	0	0,0%
613 - Zmena stavu zásob výrobkov	934 559	0,0%	7 530 114	0,8%	8 464 672	0,1%
614 - Zmena stavu zvierat	-86 236	0,0%	185 137	0,0%	98 901	0,0%
621 - Aktivácia materiálu a	5 303 414	0,0%	1 543 767	0,2%	6 847 181	0,0%
622 - Aktivácia vnútroorganizačných služieb	17 563 287	0,1%	11 069 430	1,2%	28 632 717	0,2%
623 - Aktivácia dlhodobého nehmotného majetku	0	0,0%	0	0,0%	0	0,0%
624 - Aktivácia dlhodobého hmotného majetku	930 235	0,0%	3 370 648	0,4%	4 300 883	0,0%
641 - Zmluvné pokuty a úroky z omeškania	264 518	0,0%	838 720	0,1%	1 103 238	0,0%
642 - Ostatné pokuty a penále	971 245	0,0%	17 702	0,0%	988 947	0,0%
643 - Platby za odpísané pohľadávky	2 946	0,0%	13 000	0,0%	15 946	0,0%
644 - Úroky	57 471 214	0,4%	3 157 199	0,3%	60 628 412	0,4%
645 - Kurzové zisky	6 394 706	0,0%	317 243	0,0%	6 711 949	0,0%
646 - Prijaté dary	1 001 222	0,0%	0	0,0%	1 001 222	0,0%
647 - Osobitné výnosy	0	0,0%	0	0,0%	0	0,0%
648 - Záonné poplatky	0	0,0%	58 003	0,0%	58 003	0,0%
649 - Iné ostatné výnosy	1 437 865 660	9,1%	45 983 824	4,9%	1 483 849 484	8,9%
651 - Tržby z predaja dlhodobého nehmotného a	231 490 606	1,5%	260 388	0,0%	231 750 993	1,4%
652 - Výnosy z dlhodobých finančných investícií	432 125	0,0%	0	0,0%	432 125	0,0%
653 - Tržby z predaja cenných papierov a vkladov	0	0,0%	0	0,0%	0	0,0%
654 - Tržby z predaja materiálu	128 690	0,0%	697 394	0,1%	826 084	0,0%
655 - Výnosy z krátkodobého finančného majetku	0	0,0%	0	0,0%	0	0,0%
656 - Zúčtovanie zákonných	144 582 264	0,9%	5 103 677	0,5%	149 685 941	0,9%
657 - Výnosy z precenenia cenných papierov	0	0,0%	0	0,0%	0	0,0%
658 - Výnosy z prenájmu	10 812 011	0,1%	126 963 503	13,6%	137 775 514	0,8%
659 - Zúčtovanie zákonných opravných položiek	0	0,0%	0	0,0%	0	0,0%
661 - Prijaté príspevky od organizačných zložiek	0	0,0%	0	0,0%	0	0,0%
662 - Prijaté príspevky od iných organizácií	7 809 782	0,0%	0	0,0%	7 809 782	0,0%
663 - Prijaté príspevky od fyzických osôb	0	0,0%	0	0,0%	0	0,0%
664 - Prijaté členské príspevky	0	0,0%	0	0,0%	0	0,0%
665 - Príspevky z podielu zaplatenej dane	0	0,0%	0	0,0%	0	0,0%
691 - Dotácie na prevádzku	12 750 104 811	80,7%	99 066	0,0%	12 750 203 877	76,2%
Výnosy spolu	15 790 817 353,57	100%	934 563 662,92	100%	16 725 381 016,49	100%

Tabuľka č. 27: Výnosy verejných vysokých škôl v rokoch 2007 a 2008
(v Sk)

Účet	Rok 2007			Rok 2008			Rozdiel 2008 a 2007		
	Výnosy hlavnej činnosti	Výnosy podnikateľskej činnosti	Výnosy spolu	Výnosy hlavnej činnosti	Výnosy podnikateľskej činnosti	Výnosy spolu	Výnosy hlavnej činnosti	Výnosy podnikateľskej činnosti	Výnosy spolu
601 - Tržby za vlastné výrobky	33 432 495	91 159 679	124 592 174	30 984 242	93 133 630	124 117 872	-2 448 253	1 973 951	-474 302
602 - Tržby z predaja služieb	852 744 948	596 350 634	1 449 095 582	939 786 797	614 075 680	1 553 862 477	87 041 849	17 725 046	104 766 895
604 - Tržby za predaný tovar	134 505 838	19 261 928	153 767 766	146 069 256	20 145 537	166 214 793	11 563 418	883 608	12 447 027
611 - Zmena stavu nedokončenej výroby	326 801	-2 342	324 459	0	0	0	-326 801	2 342	-324 459
612 - Zmena stavu zásob polotovarov	0	0	0	0	0	0	0	0	0
613 - Zmena stavu zásob výrobkov	802 489	-849 836	-47 346	934 559	7 530 114	8 464 672	132 069	8 379 949	8 512 019
614 - Zmena stavu zvierat	-168 368	247 933	79 565	-86 236	185 137	98 901	82 132	-62 796	19 336
621 - Aktivácia materiálu a tovaru	7 790 216	99 689	7 889 905	5 303 414	1 543 767	6 847 181	-2 486 801	1 444 078	-1 042 724
622 - Aktivácia vnútroorganizačných služieb	7 411 189	14 305 596	21 716 785	17 563 287	11 069 430	28 632 717	10 152 099	-3 236 166	6 915 933
623 - Aktivácia dlhodobého nehmotného majetku	0	0	0	0	0	0	0	0	0
624 - Aktivácia dlhodobého hmotného majetku	1 976 299	3 149 986	5 126 285	930 235	3 370 648	4 300 883	-1 046 064	220 662	-825 402
641 - Zmluvné pokuty a úroky z omeškania	625 905	1 248 213	1 874 118	264 518	838 720	1 103 238	-361 387	-409 493	-770 881
642 - Ostatné pokuty a penále	1 657 043	11 359	1 668 402	971 245	17 702	988 947	-685 798	6 343	-679 455
643 - Platby za odpísané pohľadávky	0	295 061	295 061	2 946	13 000	15 946	2 946	-282 061	-279 115
644 - Úroky	14 527 348	2 425 994	16 953 342	57 471 214	3 157 199	60 628 412	42 943 866	731 205	43 675 071
645 - Kurzové zisky	7 020 854	59 877	7 080 731	6 394 706	317 243	6 711 949	-626 148	257 366	-368 782
646 - Prijaté dary	0	0	0	1 001 222	0	1 001 222	1 001 222	0	1 001 222
647 - Osobitné výnosy	0	0	0	0	0	0	0	0	0
648 - Záonné poplatky	0	0	0	0	58 003	58 003	0	58 003	58 003
649 - Iné ostatné výnosy	1 206 410 380	61 223 034	1 267 633 415	1 437 865 660	45 983 824	1 483 849 484	231 455 279	-15 239 210	216 216 069
651 - Tržby z predaja dlhodobého nehmotného a hmotného majetku	1 822 031 642	1 734 938	1 823 766 580	231 490 606	260 388	231 750 993	-1 590 541 036	-1 474 550	-1 592 015 586
652 - Výnosy z dlhodobých finančných investícií	503 750	0	503 750	432 125	0	432 125	-71 625	0	-71 625
653 - Tržby z predaja cenných papierov a vkladov	0	0	0	0	0	0	0	0	0
654 - Tržby z predaja materiálu	2 851	558 546	561 397	128 690	697 394	826 084	125 839	138 848	264 687
655 - Výnosy z krátkodobého finančného majetku	0	0	0	0	0	0	0	0	0
656 - Zúčtovanie zákonných rezerv	6 544 485	1 312 153	7 856 638	144 582 264	5 103 677	149 685 941	138 037 779	3 791 524	141 829 303
657 - Výnosy z precenenia cenných papierov	0	0	0	0	0	0	0	0	0
658 - Výnosy z prenájmu majetku	9 890 635	115 696 230	125 586 865	10 812 011	126 963 503	137 775 514	921 376	11 267 273	12 188 649
659 - Zúčtovanie zákonných opravných položiek	0	9 412 667	9 412 667	0	0	0	0	-9 412 667	-9 412 667
661 - Prijaté príspevky od organizačných zložiek	0	0	0	0	0	0	0	0	0
662 - Prijaté príspevky od iných organizácií	5 174 120	0	5 174 120	7 809 782	0	7 809 782	2 635 662	0	2 635 662
663 - Prijaté príspevky od fyzických osôb	0	0	0	0	0	0	0	0	0
664 - Prijaté členské príspevky	0	0	0	0	0	0	0	0	0
665 - Príspevky z podielu zaplatenej dane	0	0	0	0	0	0	0	0	0
691 - Dotácie na prevádzku	11 220 545 190	2 912 050	11 223 457 240	12 750 104 811	99 066	12 750 203 877	1 529 559 622	-2 812 984	1 526 746 638
Výnosy spolu	15 333 756 110	920 613 390	16 254 369 500	15 790 817 354	934 563 663	16 725 381 016	457 061 243	13 950 273	471 011 517

Tabuľka č. 28: Náklady verejných vysokých škôl v roku 2008

(v Sk)

Účet	Náklady hlavnej činnosti	podiel	Náklady podnikateľskej činnosti	podiel	Náklady spolu	podiel
501 - Spotreba materiálu	957 007 843	6,2%	99 948 484	12,3%	1 056 956 328	6,5%
502 - Spotreba energie	976 728 108	6,3%	60 384 326	7,4%	1 037 112 434	6,4%
504 - Predaný tovar	134 173 710	0,9%	23 758 951	2,9%	157 932 661	1,0%
511 - Opravy a udržiavanie	297 932 212	1,9%	40 205 766	4,9%	338 137 978	2,1%
512 - Cestovné	242 411 176	1,6%	14 367 034	1,8%	256 778 210	1,6%
513 - Náklady na reprezentáciu	13 735 126	0,1%	4 541 000	0,6%	18 276 126	0,1%
518 - Ostatné služby	1 148 705 709	7,4%	146 569 044	18,0%	1 295 274 753	7,9%
521 - Mzdové náklady	6 549 717 082	42,3%	300 363 257	36,9%	6 850 080 340	42,0%
524 - Zakonné sociálne	2 048 105 907	13,2%	42 745 551	5,3%	2 090 851 457	12,8%
525 - Ostatné sociálne poistenie	38 491 800	0,2%	3 207 877	0,4%	41 699 677	0,3%
527 - Zakonné sociálne náklady	252 353 644	1,6%	4 676 875	0,6%	257 030 519	1,6%
528 - Ostatné sociálne náklady	1 513 156	0,0%	212 561	0,0%	1 725 717	0,0%
531 - Cestná daň	25 240	0,0%	948 351	0,1%	973 591	0,0%
532 - Daň z nehnuteľností	15 187 387	0,1%	6 010 825	0,7%	21 198 212	0,1%
538 - Ostatné dane a poplatky	13 295 134	0,1%	3 252 810	0,4%	16 547 944	0,1%
541 - Zmluvné pokuty a penále	71 928	0,0%	21 599	0,0%	93 527	0,0%
542 - Ostatné pokuty a penále	644 844	0,0%	148 025	0,0%	792 869	0,0%
543 - Odpísanie nevyožiteľnej pohľadávky	1 462 013	0,0%	4 405 248	0,5%	5 867 261	0,0%
544 - Úroky	65 283	0,0%	1 096 751	0,1%	1 162 034	0,0%
545 - Kurzové straty	39 556 325	0,3%	1 223 460	0,2%	40 779 785	0,2%
546 - Dary	85 026	0,0%	83 000	0,0%	168 026	0,0%
547 - Poskytnuté platobné zľavy	1 736 396	0,0%	0	0,0%	1 736 396	0,0%
548 - Manká a škody	965 812	0,0%	122 147	0,0%	1 087 958	0,0%
549 - Iné ostatné náklady	919 730 681	5,9%	11 828 361	1,5%	931 559 042	5,7%
551 - Odpisy dlhodobého nehmotného a hmotného	698 889 366	4,5%	27 394 349	3,4%	726 283 715	4,5%
552 - Zostatková cena predaného nehmotného a hmotného majetku	148 224 393	1,0%	0	0,0%	148 224 393	0,9%
553 - Predané cenné papiere	0	0,0%	0	0,0%	0	0,0%
554 - Predaný materiál	0	0,0%	614 910	0,1%	614 910	0,0%
555 - Náklady na krátkodobý finančný majetok	0	0,0%	0	0,0%	0	0,0%
556 - Tvorba zákonných rezerv	959 964 717	6,2%	662 942	0,1%	960 627 659	5,9%
557 - Náklady z precenenie cenných papierov	0	0,0%	0	0,0%	0	0,0%
558 - Tvorba a zúčtovanie opravných položiek	620 524	0,0%	1 806 104	0,2%	2 426 628	0,0%
559 - Tvorba a zúč. zákonných opravných položiek	2 171 516	0,0%	12 900 361	1,6%	15 071 876	0,1%
561 - Poskytnuté príspevky organizačným zložkám	16 000	0,0%	0	0,0%	16 000	0,0%
562 - Poskytnuté príspevky iným účtovným jednotkám	30 843 357	0,2%	38 753	0,0%	30 882 110	0,2%
563 - Poskytnuté príspevky fyzickým osobám	6 377 238	0,0%	0	0,0%	6 377 238	0,0%
567 - Poskytnuté príspevky z verejnej zbierky	0	0,0%	0	0,0%	0	0,0%
591 - daň z príjmov	17 645 366	0,1%	22 040 341	2,7%	39 685 707	0,2%
595 - dodatočné odvody dane z príjmov	0	0,0%	577	0,0%	577	0,0%
Spolu	15 500 808 653	100,0%	813 538 723	100,0%	16 314 347 376	100,0%

Tabuľka č. 29: Náklady verejných vysokých škôl v rokoch 2007 a 2008

(v Sk)

Účet	Rok 2007			Rok 2008			Rozdiel 2008 a 2007		
	Náklady hlavnej činnosti	Náklady podnikateľskej činnosti	Náklady spolu	Náklady hlavnej činnosti	Náklady podnikateľskej činnosti	Náklady spolu	Náklady hlavnej činnosti	Náklady podnikateľskej činnosti	Náklady spolu
501 - Spotreba materiálu	859 963 400	107 269 000	967 232 399	957 007 843	99 948 484	1 056 956 328	97 044 444	-7 320 515	89 723 928
502 - Spotreba energie	885 573 076	48 772 451	934 345 526	976 728 108	60 384 326	1 037 112 434	91 155 033	11 611 875	102 766 908
504 - Predaný tovar	119 065 035	19 274 528	138 339 563	134 173 710	23 758 951	157 932 661	15 108 676	4 484 422	19 593 098
511 - Opravy a udržiavanie	296 996 372	58 842 239	355 838 611	297 932 212	40 205 766	338 137 978	935 841	-18 636 474	-17 700 633
512 - Cestovné	232 500 534	13 602 884	246 103 418	242 411 176	14 367 034	256 778 210	9 910 643	764 150	10 674 792
513 - Náklady na reprezentáciu	14 062 942	4 739 405	18 802 347	13 735 126	4 541 000	18 276 126	-327 817	-198 405	-526 222
518 - Ostatné služby	982 637 330	154 934 046	1 137 571 376	1 148 705 709	146 569 044	1 295 274 753	166 068 379	-8 365 002	157 703 377
521 - Mzdové náklady	6 052 741 119	267 008 212	6 319 749 331	6 549 717 082	300 363 257	6 850 080 340	496 975 963	33 355 045	530 331 008
524 - Zakonné sociálne poistenie	2 085 631 196	35 148 701	2 120 779 898	2 048 105 907	42 745 551	2 090 851 457	-37 525 289	7 596 849	-29 928 440
525 - Ostatné sociálne poistenie	36 695 611	2 506 860	39 202 470	38 491 800	3 207 877	41 699 677	1 796 189	701 018	2 497 207
527 - Zakonné sociálne náklady	200 855 709	3 538 749	204 394 458	252 353 644	4 676 875	257 030 519	51 497 934	1 138 126	52 636 060
528 - Ostatné sociálne náklady	1 160 513	226 776	1 387 289	1 513 156	212 561	1 725 717	352 643	-14 215	338 428
531 - Cestná daň	24 322	256 377	280 699	25 240	948 351	973 591	918	691 974	692 892
532 - Daň z nehnuteľností	16 335 274	6 682 032	23 017 306	15 187 387	6 010 825	21 198 212	-1 147 887	-671 207	-1 819 093
538 - Ostatné dane a poplatky	12 379 166	1 881 470	14 260 636	13 295 134	3 252 810	16 547 944	915 968	1 371 341	2 287 308
541 - Zmluvné pokuty a penále	97 204	17 348	114 552	71 928	21 599	93 527	-25 277	4 251	-21 025
542 - Ostatné pokuty a penále	519 436	791 154	1 310 590	644 844	148 025	792 869	125 408	-643 128	-517 721
543 - Odpísanie nevymožiteľnej pohľadávky	4 070 712	4 138 192	8 208 904	1 462 013	4 405 248	5 867 261	-2 608 699	267 057	-2 341 642
544 - Úroky	78 423	1 531 238	1 609 661	65 283	1 096 751	1 162 034	-13 140	-434 487	-447 627
545 - Kurzové straty	22 265 294	734 232	22 999 526	39 556 325	1 223 460	40 779 785	17 291 031	489 228	17 780 259
546 - Dary	132 532	19 497	152 029	85 026	83 000	168 026	-47 506	63 503	15 997
547 - Poskytnuté platobné zľavy	0	98 689	98 689	1 736 396	0	1 736 396	1 736 396	-98 689	1 637 707
548 - Manká a škody	2 506 179	269 220	2 775 399	965 812	122 147	1 087 958	-1 540 367	-147 073	-1 687 440
549 - Iné ostatné náklady	2 334 182 032	13 340 297	2 347 522 329	919 730 681	11 828 361	931 559 042	-1 414 451 352	-1 511 936	-1 415 963 287
551 - Odpisy dlhodobého nehmotného a hmotného	673 870 475	28 242 296	702 112 771	698 889 366	27 394 349	726 283 715	25 018 891	-847 947	24 170 944
552 - Zostatková cena predaného nehmotného a hmotného majetku	84 544 752	730 161	85 274 913	148 224 393	0	148 224 393	63 679 641	-730 161	62 949 480
553 - Predané cenné papiere	0	0	0	0	0	0	0	0	0
554 - Predaný materiál	0	513 693	513 693	0	614 910	614 910	0	101 217	101 217
555 - Náklady na krátkodobý finančný majetok	0	0	0	0	0	0	0	0	0
556 - Tvorba zákonných rezerv	0	18 976 770	18 976 770	959 964 717	662 942	960 627 659	959 964 717	-18 313 828	941 650 889
557 - Náklady z precenenie cenných papierov	0	0	0	0	0	0	0	0	0
558 - Tvorba a zúčtovanie opravných položiek	0	0	0	620 524	1 806 104	2 426 628	620 524	1 806 104	2 426 628
559 - Tvorba a zúč. zákonných opravných položiek	798 710	4 522 331	5 321 041	2 171 516	12 900 361	15 071 876	1 372 806	8 378 029	9 750 835
561 - Poskytnuté príspevky organizačným zložkám	0	0	0	16 000	0	16 000	16 000	0	16 000
562 - Poskytnuté príspevky iným účtovným jednotkám	39 750 402	1 583 749	41 334 151	30 843 357	38 753	30 882 110	-8 907 046	-1 544 995	-10 452 041
563 - Poskytnuté príspevky fyzickým osobám	7 311 682	10 000	7 321 682	6 377 238	0	6 377 238	-934 444	-10 000	-944 444
567 - Poskytnuté príspevky z verejnej zbierky	0	0	0	0	0	0	0	0	0
Spolu	14 966 749 432	800 202 594	15 766 952 027	15 500 808 653	813 538 723	16 314 347 376	534 059 221	13 336 129	547 395 349
Hospodársky výsledok pred zdanením	367 006 678	120 410 795	487 417 473	290 008 700	121 024 940	411 033 640	-76 997 977	614 145	-76 383 833
591 - Daň z príjmov	328 210 263	18 663 885	346 874 148	17 645 366	22 040 341	39 685 707	-310 564 897	3 376 456	-307 188 441
595 - Dodatočné odvody dane z príjmov	68 118	0	68 118	0	577	577	-68 118	577	-67 541
Hosodársky výsledok po zdanení	38 728 297	101 746 910	140 475 207	272 363 334	98 984 022	371 347 356	680 487 449	30 663 435	711 150 884

Tabuľka č. 30a: Výsledky hospodárenia verejných vysokých škôl v roku 2008
(v Sk)

Vysoká škola	Výnosy hlavnej činnosti	Náklady hlavnej činnosti	Výsledok hospodárenia v hlavnej činnosti	Výnosy podnikateľskej činnosti	Náklady podnikateľskej činnosti	Výsledok hospodárenia v podnikateľskej činnosti	Výnosy spolu	Náklady spolu
UK Bratislava	3 479 535 044	3 434 816 799	44 718 245	111 981 469	104 412 691	7 568 779	3 591 516 514	3 539 229 489
UPJŠ Košice	793 003 630	792 807 127	196 503	40 531 026	39 238 971	1 292 055	833 534 657	832 046 099
PU Prešov	678 538 686	678 200 724	337 962	14 675 565	14 614 113	61 452	693 214 251	692 814 837
UCM Trnava	244 296 813	233 570 462	10 726 351	1 576 386	648 138	928 248	245 873 198	234 218 600
UVL Košice	350 529 884	354 800 760	-4 270 876	18 938 125	13 715 036	5 223 089	369 468 009	368 515 796
UKF Nitra	738 272 464	724 209 012	14 063 452	10 589 573	10 581 081	8 491	748 862 037	734 790 093
UMB B. Bystrica	767 150 851	733 685 726	33 465 125	26 739 827	22 647 510	4 092 317	793 890 678	756 333 236
TvU Trnava	386 210 920	367 653 012	18 557 909	4 122 267	3 084 262	1 038 005	390 333 187	370 737 273
STU Bratislava	2 382 179 795	2 342 382 874	39 796 922	252 302 086	199 292 514	53 009 573	2 634 481 882	2 541 675 387
TU Košice	1 463 620 612	1 443 779 879	19 840 733	112 693 580	105 040 627	7 652 953	1 576 314 192	1 548 820 506
ŽU Žilina	1 154 971 906	1 083 425 973	71 545 933	172 933 530	172 996 585	-63 055	1 327 905 436	1 256 422 558
TUAD Trenčín	295 190 193	304 605 947	-9 415 755	3 487 553	3 450 187	37 365	298 677 745	308 056 134
EU Bratislava	763 890 700	763 663 549	227 151	24 297 908	24 216 517	81 391	788 188 608	787 880 066
SPU Nitra	866 700 678	860 304 222	6 396 456	18 680 579	13 141 841	5 538 738	885 381 257	873 446 063
TU Zvolen	427 133 667	423 781 594	3 352 073	105 934 372	97 224 669	8 709 702	533 068 039	521 006 263
VŠMU Bratislava	175 795 931	173 296 836	2 499 095	4 167 911	3 220 323	947 588	179 963 842	176 517 159
VŠVU Bratislava	125 826 111	126 019 080	-192 969	4 012 083	1 585 348	2 426 735	129 838 194	127 604 427
AU B. Bystrica	85 534 838	92 951 570	-7 416 732	1 562 658	1 220 302	342 355	87 097 495	94 171 873
KU Ružomberok	489 018 038	473 330 462	15 687 576	2 632 972	2 552 357	80 614	491 651 010	475 882 820
UJS Komárno	123 416 591	111 168 411	12 248 179	2 704 196	2 696 569	7 627	126 120 787	113 864 981
Spolu	15 790 817 354	15 518 454 019	272 363 335	934 563 664	835 579 641	98 984 023	16 725 381 018	16 354 033 660

Tabuľka č. 30b: Celkový výsledok hospodárenia verejných vysokých škôl v roku 2008
(v Sk)

Vysoká škola	Celkový výsledok hospodárenia v roku 2008			Celkový výsledok hospodárenia v roku 2007		
	Výsledok hospodárenia v roku 2008 spolu	Nevysporiadaný výsledok hospodárenia z minulých rokov	Súčet výsledku hospodárenia za rok 2008 a nevysporiadaného výsledku hospodárenia z minulých rokov	Výsledok hospodárenia v roku 2007 spolu	Nevysporiadaný výsledok hospodárenia z minulých rokov	Súčet výsledku hospodárenia za rok 2007 a nevysporiadaného výsledku hospodárenia z minulých rokov
UK Bratislava	52 287 024	63 347 265	115 634 289	5 439 563	71 810 979	77 250 542
UPJŠ Košice	1 488 558	-23 471 052	-21 982 494	8 323 457	-31 794 508	-23 471 051
PU Prešov	399 414	0	399 414	966 393	0	966 393
UCM Trnava	11 654 599	13 315 396	24 969 995	35 110 444	-5 843 359	29 267 085
UVL Košice	952 214	-21 907 864	-20 955 650	2 843 557	-25 186 727	-22 343 170
UKF Nitra	14 071 943	0	14 071 943	7 590 999	0	7 590 999
UMB B. Bystrica	37 557 442	-104 905 102	-67 347 660	16 489 733	-119 474 648	-102 984 915
TvU Trnava	19 595 914	7 399 872	26 995 786	6 293 790	3 472 795	9 766 584
STU Bratislava	92 806 494	0	92 806 494	48 015 696	0	48 015 696
TU Košice	27 493 686	-136 490 295	-108 996 609	427 535	-136 917 830	-136 490 295
ŽU Žilina	71 482 878	80 874 916	152 357 794	40 254 970	43 219 562	83 474 532
TUAD Trenčín	-9 378 389	-67 903 749	-77 282 138	-27 048 776	-40 854 972	-67 903 749
EU Bratislava	308 541	-57 654 712	-57 346 171	-47 801 173	-9 853 539	-57 654 712
SPU Nitra	11 935 194	0	11 935 194	6 673 052	-2 334 304	4 338 748
TU Zvolen	12 061 776	0	12 061 776	9 081 779	0	9 081 779
VŠMU Bratislava	3 446 683	0	3 446 683	15 916 137	0	15 916 137
VŠVU Bratislava	2 233 766	-3 390 826	-1 157 060	-3 840 568	0	-3 840 568
AU B. Bystrica	-7 074 377	-22 272 729	-29 347 106	1 009 312	-23 282 041	-22 272 729
KU Ružomberok	15 768 190	60 918 014	76 686 204	13 293 750	53 637 307	66 931 057
UJS Komárno	12 255 806	2 933 538	15 189 344	921 474	4 857 434	5 778 908
Spolu	371 347 358	-209 207 327	162 140 030	139 961 124	-218 543 851	-78 582 727

Tabuľka č. 31: Výnosy verejných vysokých škôl v rokoch 2007 a 2008 v oblasti sociálnej podpory študentov
(v tis. Sk)

Účet	Rok 2007			Rok 2008			Rozdiel 2008 a 2007		
	Výnosy hlavnej činnosti	Výnosy podnikateľskej činnosti	Výnosy spolu	Výnosy hlavnej činnosti	Výnosy podnikateľskej činnosti	Výnosy spolu	Výnosy hlavnej činnosti	Výnosy podnikateľskej činnosti	Výnosy spolu
601 - Tržby za vlastné výrobky	23 943	4 914	28 857	23 745	5 211	28 956	-197	296	99
602 - Tržby z predaja služieb	618 181	28 298	646 479	663 494	19 352	682 846	45 313	-8 946	36 367
604 - Tržby za predaný tovar	20 376	1	20 377	21 903	1	21 904	1 527	0	1 527
611 - Zmena stavu nedokončenej výroby	0	0	0	0	0	0	0	0	0
612 - Zmena stavu zásob polotovarov	0	0	0	0	0	0	0	0	0
613 - Zmena stavu zásob výrobkov	0	0	0	0	0	0	0	0	0
614 - Zmena stavu zvierat	0	0	0	0	0	0	0	0	0
621 - Aktivácia materiálu a tovaru	0	0	0	0	0	0	0	0	0
622 - Aktivácia vnútroorganizačných služieb	6 123	0	6 123	16 963	0	16 963	10 840	0	10 840
623 - Aktivácia dlhodobého nehmotného	0	0	0	0	0	0	0	0	0
624 - Aktivácia dlhodobého hmotného majetku	0	0	0	0	0	0	0	0	0
641 - Zmluvné pokuty a úroky z omeškania	163	5	168	215	31	246	52	26	78
642 - Ostatné pokuty a penále	367	0	367	655	0	655	288	0	288
643 - Platby za odpísané pohľadávky	0	0	0	0	0	0	0	0	0
644 - Úroky	58	22	80	24	29	53	-33	7	-26
645 - Kurzové zisky	9	0	9	6	0	6	-3	0	-3
649 - Iné ostatné výnosy	20 418	222	20 640	11 050	16 421	27 471	-9 368	16 199	6 831
651 - Tržby z predaja dlhodobého nehmotného a hmotného majetku	0	0	0	0	0	0	0	0	0
652 - Výnosy z dlhodobých finančných	0	0	0	0	0	0	0	0	0
653 - Tržby z predaja cenných papierov a vkladov	0	0	0	0	0	0	0	0	0
654 - Tržby z predaja materiálu	0	0	0	0	0	0	0	0	0
655 - Výnosy z krátkodobého finančného majetku	0	0	0	0	0	0	0	0	0
656 - Zúčtovanie zákonných rezerv	0	0	0	-2 779	0	-2 779	-2 779	0	-2 779
657 - Výnosy z precenenia cenných papierov	0	0	0	0	0	0	0	0	0
658 - výnosy z prenájmu majetku	555	8 312	8 868	8	8 211	8 220	-547	-101	-648
659 - Zúčtovanie zákonných opravných	0	0	0	0	0	0	0	0	0
661 - Prijaté príspevky od org.zložiek	0	0	0	0	0	0	0	0	0
662 - Prijaté príspevky od iných organizácií	0	0	0	728	0	728	728	0	728
663 - Prijaté príspevky od fyzických osôb	0	0	0	0	0	0	0	0	0
664 - Prijaté členské príspevky	0	0	0	0	0	0	0	0	0
665 - Príspevky z podielu zaplatenej dane	0	0	0	-20	0	-20	-20	0	-20
691 - Prevádzkové dotácie	568 616	10 066	578 682	1 060 691	0	1 060 691	492 075	-10 066	482 008
Výnosy spolu	1 258 809	51 841	1 310 650	1 796 684	49 256	1 845 940	537 875	-2 585	535 290

Tabuľka č. 32: Náklady verejných vysokých škôl v rokoch 2007 a 2008 v oblasti sociálnej podpory študentov
(v tis. Sk)

Účet	Rok 2007			Rok 2008			Rozdiel 2008 a 2007		
	Náklady hlavnej činnosti	Náklady podnikateľskej činnosti	Náklady spolu	Náklady hlavnej činnosti	Náklady podnikateľskej činnosti	Náklady spolu	Náklady hlavnej činnosti	Náklady podnikateľskej činnosti	Náklady spolu
501 - Spotreba materiálu	152 758	7 020	159 778	188 870	4 818	193 688	36 112	-2 202	33 909
502 - Spotreba energie	363 660	10 778	374 438	380 571	1 634	382 205	16 911	-9 144	7 768
503 - Spotreba ostat.neskladov.dodávok	0	0	0	1 223	0	1 223	1 223	0	1 223
504 - Predaný tovar	22 131	1	22 132	34 490	123	34 613	12 359	122	12 481
511 - Opravy a udržiavanie	119 140	3 646	122 786	92 250	1 165	93 415	-26 890	-2 481	-29 370
512 - Cestovné	958	0	958	710	0	710	-247	0	-247
513 - Náklady na reprezentáciu	162	2	164	3 752	7	3 759	3 590	5	3 595
518 - Ostatné služby	84 447	2 402	86 850	113 593	1 876	115 469	29 145	-526	28 619
521 - Mzdové náklady	267 929	10 012	277 940	275 665	7 794	283 458	7 736	-2 218	5 518
524 - Zakonné sociálne poistenie	91 234	3 355	94 589	91 230	2 242	93 472	-4	-1 113	-1 117
525 - Ostatné sociálne poistenie	4 324	35	4 360	3 791	38	3 829	-534	3	-531
527 - Zakonné sociálne náklady	33 899	218	34 117	57 684	118	57 802	23 785	-100	23 685
528 - Ostatné sociálne náklady	34	0	34	399	0	399	365	0	365
531 - Cestná daň	0	17	17	17	0	17	17	-17	0
532 - Daň z nehnuteľností	4 465	2 146	6 611	3 683	2 360	6 043	-782	214	-568
538 - Ostatné dane a poplatky	1 338	57	1 396	2 068	182	2 250	730	125	855
541 - Zmluvné pokuty a úroky z omeškania	25	0	25	1	0	1	-24	0	-24
542 - Ostatné pokuty a penále	14	3	17	22	0	22	8	-3	5
543 - Odpis nedobytej pohľadávky	0	0	0	43	0	43	43	0	43
544 - Úroky	0	0	0	0	0	0	0	0	0
545 - Kurzové straty	3	0	3	41	0	41	38	0	38
546 - Dary	0	0	0	5	0	5	5	0	5
547 - Poskytnuté platobné zľavy	0	0	0	0	0	0	0	0	0
548 - Manká a škody	13	0	13	108	0	108	96	0	96
549 - Iné ostatné náklady	30 656	591	31 247	33 751	472	34 223	3 095	-119	2 976
551 - Odpisy nehmotného a hmotného investičného majetku	23 162	64	23 226	17 435	264	17 698	-5 727	200	-5 528
552 - Zostatková cena predaného hmotného a nehmotného investičného majetku	0	0	0	230	0	230	230	0	230
553 - Predané cenné papiere v cene obstarania	0	0	0	0	0	0	0	0	0
554 - Predaný materiál	0	0	0	0	0	0	0	0	0
556 - Tvorba zákonných rezerv	0	0	0	393 038	0	393 038	393 038	0	393 038
557 - Náklady z precenenie cenných papierov	0	0	0	0	0	0	0	0	0
559 - Tvorba zákonných opravných položiek	0	0	0	0	0	0	0	0	0
561 - Poskytnuté príspevky org.zložkám	0	0	0	254	0	254	254	0	254
562 - Poskytnuté príspevky iným úst. jednotkám	12 815	120	12 935	11 475	0	11 475	-1 340	-120	-1 460
563 - Poskytnuté príspevky fyzickým osobám	95	0	95	1 418	0	1 418	1 323	0	1 323
591 - daň z príjmov	0	0	0	319	1 772	2 091	319	1 772	2 091
595 - dodatočné odvody dane z príjmov	0	0	0	0	0	0	0	0	0
Spolu	1 213 262	40 468	1 253 731	1 708 137	24 865	1 733 002	494 874	-15 604	479 271

Tabuľka č. 33: Hospodárske výsledky verejných vysokých škôl v roku 2008 v oblasti sociálnej podpory študentov
(v tis. Sk)

Vysoká škola	Výnosy hlavnej činnosti	Náklady hlavnej činnosti	Hospodársky výsledok hlavnej činnosti	Výnosy podnikateľskej činnosti	Náklady podnikateľskej činnosti	Hospodársky výsledok podnikateľskej činnosti	Výnosy spolu	Náklady spolu	Hospodársky výsledok spolu
UK Bratislava	504 978	432 792	72 186	0	0	0	504 978	432 792	72 186
UPJŠ Košice	44 983	42 883	2 100	24 261	7 345	16 916	69 244	50 228	19 016
PU Prešov	152 814	152 493	321	0	0	0	152 814	152 493	321
UCM Trnava	31 350	31 548	-198	0	0	0	31 350	31 548	-198
UVL Košice	455	865	-410	0	0	0	455	865	-410
UKF Nitra	45 350	39 873	5 477	0	0	0	45 350	39 873	5 477
UMB Banská Bystrica	69 200	67 494	1 706	0	0	0	69 200	67 494	1 706
TvU Trnava	32 524	32 524	0	0	0	0	32 524	32 524	0
STU Bratislava	231 070	231 374	-304	21 820	14 796	7 024	252 890	246 170	6 720
TU Košice	205 719	200 955	4 764	0	0	0	205 719	200 955	4 764
ŽU Žilina	94 790	91 318	3 472	0	0	0	94 790	91 318	3 472
TUAD Trenčín	30 636	30 832	-196	0	0	0	30 636	30 832	-196
EU Bratislava	174 542	174 350	192	0	0	0	174 542	174 350	192
SPU Nitra	53 516	55 676	-2 160	3 175	2 724	451	56 691	58 400	-1 709
TU Zvolen	68 991	67 180	1 811	0	0	0	68 991	67 180	1 811
VŠMU Bratislava	1 036	1 036	0	0	0	0	1 036	1 036	0
VŠVU Bratislava	0	0	0	0	0	0	0	0	0
AU Banská Bystrica	3 899	2 303	1 596	0	0	0	3 899	2 303	1 596
KU Ružomberok	25 872	29 376	-3 504	0	0	0	25 872	29 376	-3 504
UJS Komárno	24 959	23 265	1 694	0	0	0	24 959	23 265	1 694
Spolu	1 796 684	1 708 137	88 547	49 256	24 865	24 391	1 845 940	1 733 002	112 938